

ÖP Çağlar MA... Fatma SARI NT Melih Buğ... Fatma TO... Katılımcılar

Katılımcılar

Ad yazın

Daveti paylaş

Sunucular (2) Tümünün sesini ka...

Gülner EKŞİ BONA Düzenleyici

ÖP Özce Esmâ PALA

Katılımcılar (9)

BS Bilgesu Onur SUCU

Çağlar MACİT

Fatma SARI

Fatma TOSUN

Melih Buğra AĞ

NT Neda TANER

Ozan Emre EYUPOĞLU

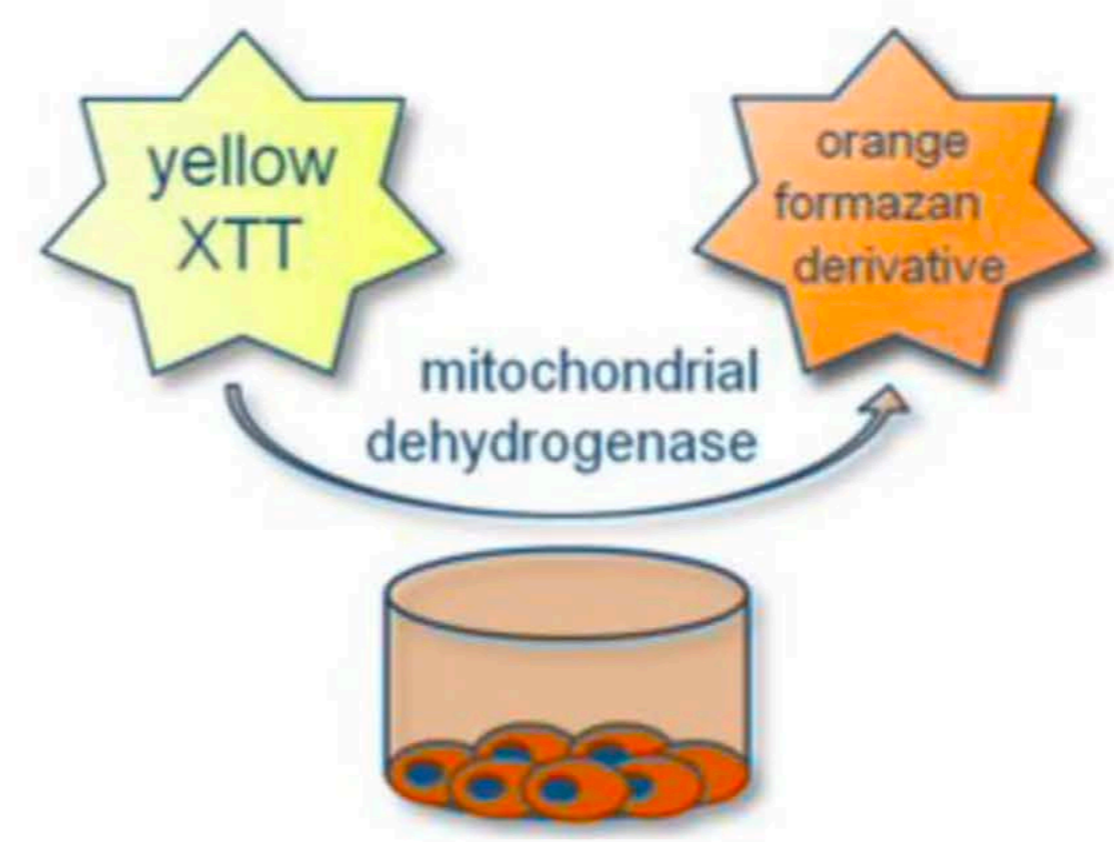
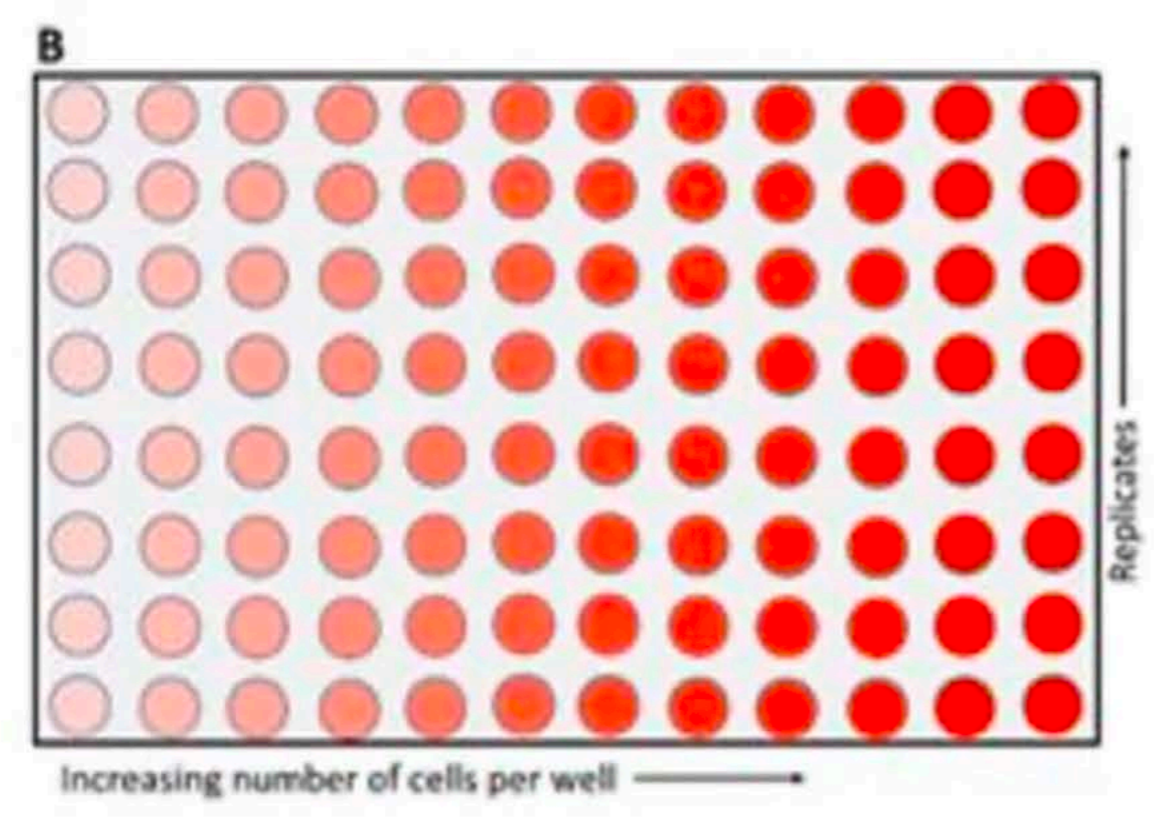
SK Sümeyye Elif KAHYA

Şule Nur KARAVUŞ

Öneriler (2)

Meryem Nur BAŞ

- **XTT: 2,3-Bis(2-methoxy-4-nitro-5-sulfophenyl)-2H-tetrazolium-5-carboxanilide) iç tuzu**
- **Sarı tetrazolium XTT tuzunun canlı hücrenin metabolik aktivitesi sonucunda parçalayarak turuncu formazan boyasına dönüştürmesi esasına dayanır.**





22:43



Başlat



Yeni pencere



Sohbet



Kişiler



Söz iste



Tepki ver



Görünüm



Odalar



Uygulamalar



Tümü



Kamera



Mikrofon



Paylaş



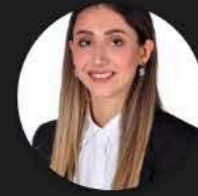
Ayrıl



Özce Esmâ PA...



Çağlar MA...



Fatma SARI



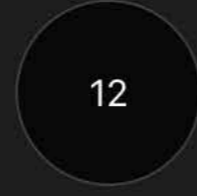
Ayrılıyor...



Melih Buğ...



Fatma TO...



Katılımcılar



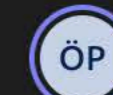
Katılımcılar

Ad yazın

Daveti paylaş

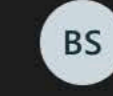
Sunucular (2)

Tümünün sesini ka...

Gülnur EKŞİ BONA
Düzenleyici

Özce Esmâ PALA

Katılımcılar (10)



Bilgesu Onur SUCU



Çağlar MACİT



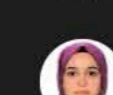
Fatma SARI



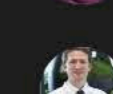
Fatma TOSUN



Melih Buğra AĞ



Melike Zeynep ÜNÜKÜR



Ozan Emre EYUPOĞLU



Sümeyye Elif KAHYA



Şule Nur KARAVUŞ

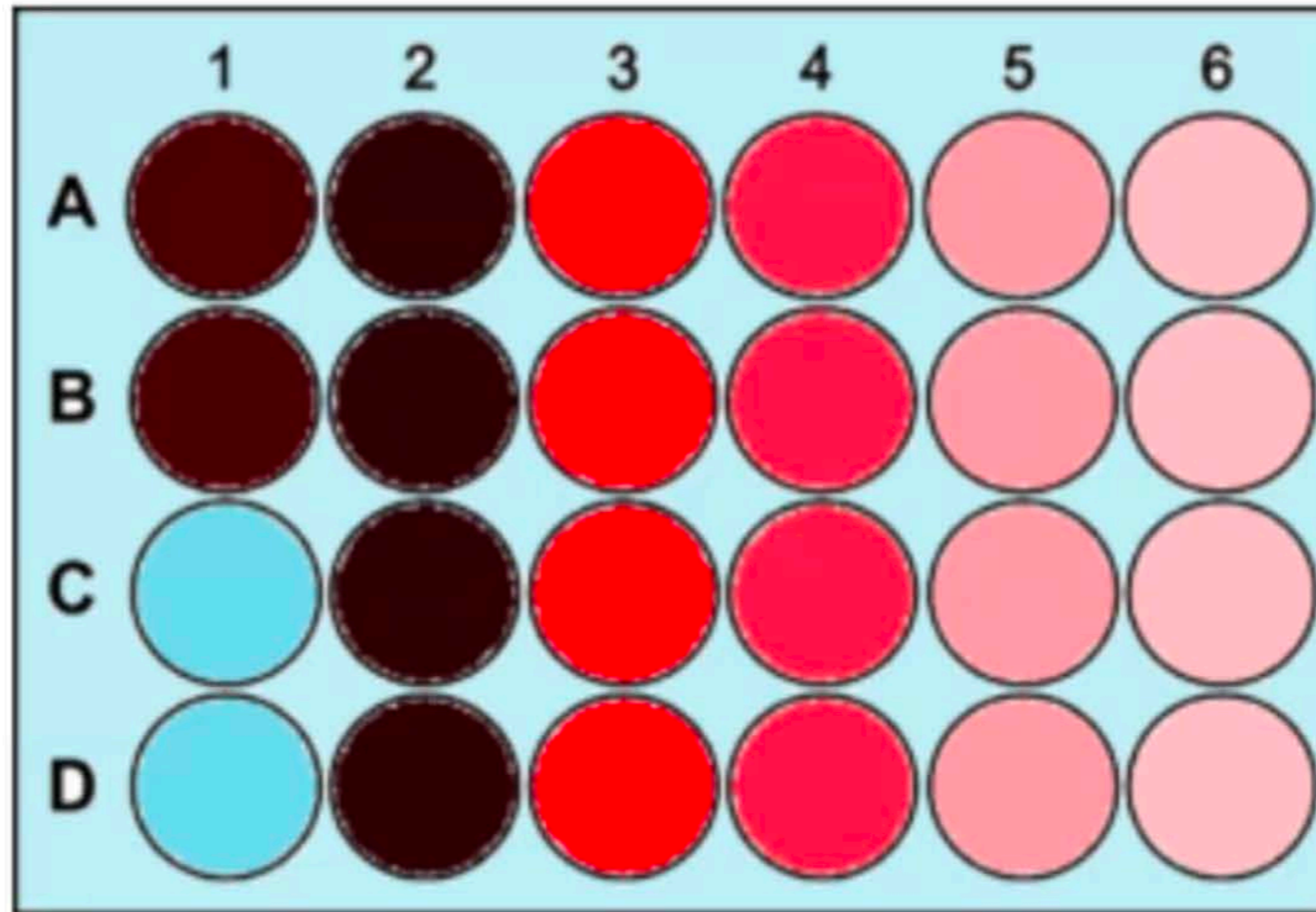
Öneriler (2)



Meryem Nur BAŞ

Nötral Red Uptake

- Testin prensibi, canlı hücrelerin nötral kırmızısını içlerine alabilme; ölü hücrelerin ise boyayı lizozomamlarında biriktirememeye özelliğine dayanır. OECD test kılavuzu (TG) 432 olarak yayınlanmıştır. **Lizozomal hasarın gösterilmesi için en uygun yöntemdir.** Nötral kırmızısının uygulanmasını takiben boyanın canlı hücrelerden ekstraksiyonu asitlendirilmiş etanol ile gerçekleştirilir.



C1 and D1: blank
A1 and B1: vehicle only

column 2: control
from column 3 to column 6: test substance increasing concentration

Nötral kırmızı boya, lizozomların asidik pH'ında pozitif yüklü hale gelir (**katyonik form, NRH⁺**) ve artık lizozomları terk edemez.





23:47



Başlat



Yeni pencere



Sohbet



Kişiler



Söz iste



Tepki ver



Görünüm



Odalar



Uygulamalar



Tümü



Kamera



Mikrofon



Paylaş



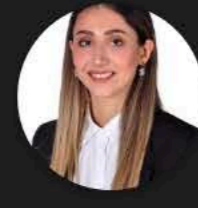
Ayrıl



Özce Esmâ PA...



Çağlar MA...



Fatma SARI



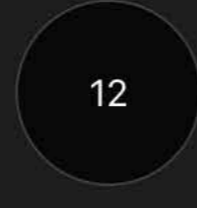
Ayrılıyor...



Melih Buğ...



Fatma TO...



Katılımcılar



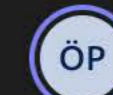
Katılımcılar

Ad yazın

Daveti paylaş

Sunucular (2)

Tümünün sesini ka...

Gülnur EKŞİ BONA
Düzenleyici

Özce Esmâ PALA

Katılımcılar (10)



Bilgesu Onur SUCU



Çağlar MACİT



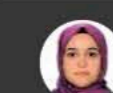
Fatma SARI



Fatma TOSUN



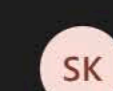
Melih Buğra AĞ



Melike Zeynep ÜNÜKÜR



Ozan Emre EYUPOĞLU



Sümeyye Elif KAHYA



Şule Nur KARAVUŞ

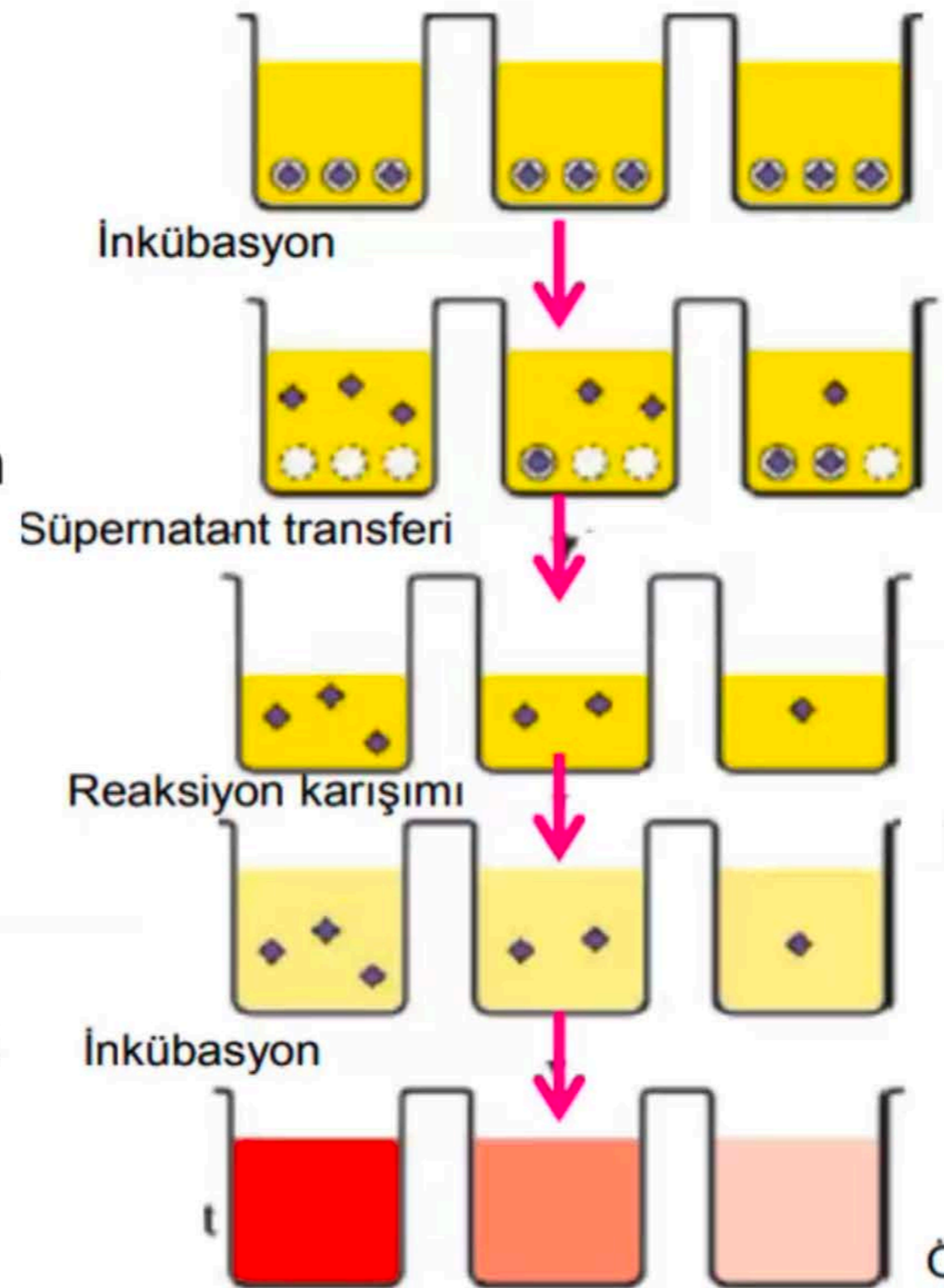
Öneriler (2)



Meryem Nur BAŞ

LDH Testi

- Laktat dehidrojenaz (LDH), hemen hemen bütün ökaryotik hücrelerin yapısında bulunan, suda çözünebilen sitozolik bir enzimdir.
- **Hücre zarının hasar görmesi durumunda bu enzim hücre medyumuna salınır.**
- Hücre supernatantındaki LDH aktivitesinin artması, parçalanmış hücre sayısıyla orantılıdır.
- LDH aktivitesi **hücre membranının bütünlüğünün bozulup bozulmadığını gösteren bir indikatördür.**
- Bu test ile kimyasal bileşiklerin veya çevresel toksik faktörlerin sitotoksik etkileri değerlendirilebilir.



Özce Esmâ PA... Çağlar MA... Fatma SARI NT Ayrılıyor... Melih Buğ... Fatma TO... Katılımcılar

Katılımcılar

Ad yazın

Daveti paylaş

Sunucular (2) **Tümünün sesini ka...**

Gülnur EKŞİ BONA Düzenleyici

ÖP Özce Esmâ PALA

Katılımcılar (10)

BS Bilgesu Onur SUCU

Çağlar MACİT

Fatma SARI

Fatma TOSUN

Melih Buğra AĞ

Melike Zeynep ÜNÜKÜR

Ozan Emre EYUPOĞLU

SK Sümeyye Elif KAHYA

Şule Nur KARAVUŞ

Öneriler (2)

Meryem Nur BAŞ

Sülforodamin B (SRB) Testi

- Sulforodamin B, parlak pembe renkli aminoksantin yapısında, zayıf anyonik bir boyadır. Zayıf bazik özellik gösteren proteinlere bağlanmaktadır. Bağlanma için gerekli inkübasyon süresi sonunda %1'lik asetik asit çözeltisiyle yıkanır ve Tris çözeltisi ile de boyanın proteinlerden tekrar ayrılması sağlanır. Böylece metabolik aktivasyon sonucu oluşan protein içeriğinin saptanarak değerlendirilmesini sağlar.

