

T.C.
İSTANBUL MEDİPOL ÜNİVERSİTESİ
REKTÖRLÜĞÜ

*2022 YILI
HAZİRAN AYI
İL BİRİNGİ*





I. GİRİŞ

Üniversitemiz toplumsal sorunlara ve önceliklere duyarlı, akli ve bilimselliği yaşam tarzı haline getirmiş, çağdaş bilgi ve teknolojiyi özümsemiş olan, bunları kullanan kişileri özgür bir ortamda yetiştirmek ve toplumumuzun ihtiyacı olan bilgi üretimi ve uygulamalarıyla, dünya ile rekabet edebilen, bölgesinde ve dünyada referans kabul edilen bir üniversite oluşturmak azmiyle kurulmuştur. Sağlık hizmeti öncelikli olmak üzere, evrensel, çağdaş, nitelikli, özgür, üretken ve geliştiren bir üniversite olarak gençlere yeni fırsatlar sunmak amacındadır.

II. TARİHÇE

İstanbul Medipol Üniversitesi, Türkiye Eğitim, Sağlık ve Araştırma (TESA) Vakfı tarafından 7 Temmuz 2009 tarih ve 27281 sayılı Resmi Gazete 'de yayımlanan 5913 sayılı Yükseköğretim Kurumları Teşkilatı Kanununda Değişiklik yapılmasına dair kanun ile 28 Mart 1983 tarih ve 2809 sayılı Yükseköğretim Kurumları Teşkilatı Kanununa eklenen Ek 112. Madde ile vakıf üniversitesi olarak kamu tüzel kişiliğini kazanmıştır. Üniversitenin Mütevelli Heyeti Başkanı Prof. Dr. Orhan Gazi YİĞİTBAŞI' dır. Üniversitemizde 2020-2021 eğitim öğretim yılı itibariyle 12 fakülte, 5 enstitü, 1 Yüksekokul, 4 Meslek Yüksekokulu (MYO) 20 Araştırma Merkezi mevcuttur.

III. HİZMETİN KONUSU

2547 Sayılı Yükseköğretim Kanununun vakıf yükseköğretim kurumlarına ilişkin hükümlerine tabi olmak üzere, kamu tüzel kişiliğine sahip İstanbul Medipol Üniversitesi adıyla kurulan bir vakıf üniversitesidir.

Eğitim-Öğretim Hizmeti Sunan Birimleri

Üniversitemizde 2022 yılı Haziran ayı sonu itibariyle Eğitim Öğretim hizmeti sunan birimler şunlardır:

AKADEMİK BİRİMLER

FAKÜLTELER

Tıp Fakültesi

Uluslararası Tıp
Fakültesi

Diş Hekimliği
Fakültesi

Eczacılık Fakültesi

Hukuk Fakültesi

İletişim Fakültesi

Eğitim Bilimleri
Fakültesi

İnsan ve Toplum
Bilimleri Fakültesi

Sağlık Bilimleri
Fakültesi

Güzel Sanatlar
Tasarım ve
Mimarlık Fakültesi

Mühendislik ve
Doğa Bilimleri
Fakültesi

İşletme ve
Yönetim Bilimleri
Fakültesi

YÜKSEKOKULLAR

Sağlık Bilimleri
Yüksekokulları

MESLEK YÜKSEKOKULLARI

Sağlık Hizmetleri
MYO

Adalet MYO

Sosyal Bilimler
MYO

İMÜ Meslek
Yüksekokulu

ENSTİTÜLER

Fen Bilimleri
Enstitüsü

Adli Bilimler
Enstitüsü

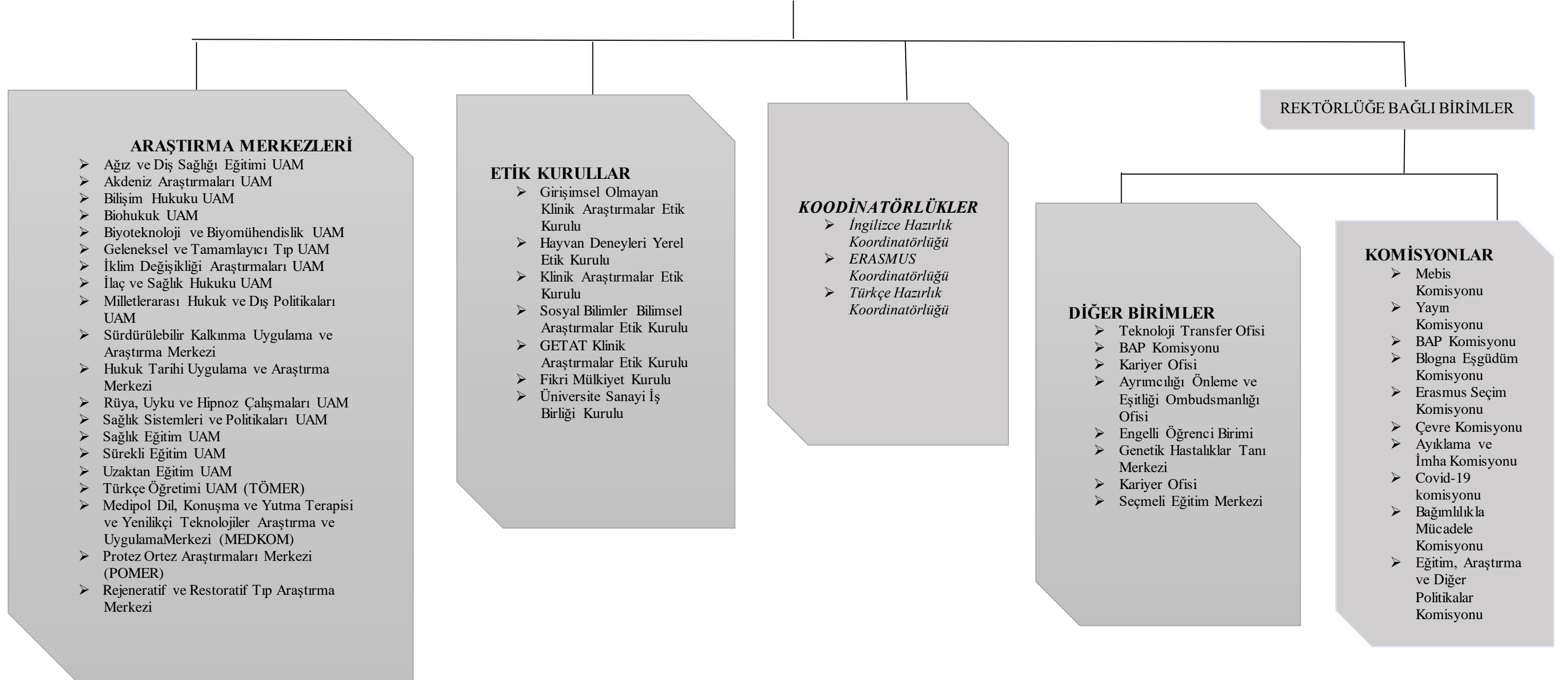
Sağlık Bilimleri
Enstitüsü

Sosyal Bilimler
Enstitüsü

Sağlık Bilim ve
Teknolojileri
Enstitüsü

ORGANİZASYON ŞEMASI

ÜNİVERSİTEYE BAĞLI BİRİMLER



YERLEŐKELER

2010 Yılında Haliç Yerleşkesinde 4 fakülte ile Eğitim-Öğretime başlayan üniversitemiz Kavacık yerleşkesinin de faaliyete geçmesiyle 12 Fakülte, 1 Yüksekokul, 4 Meslek Yüksekokulu, 5 Enstitüden oluşan bir akademik yapılanmaya bürünmüştür. Yerleşkelerimizde yer alan birimlerimiz aşağıda belirtilmiştir.

HALIÇ YERLEŐKESİ



- Sağlık Bilimleri Yüksekokulu
- İstanbul Medipol Üniversitesi Meslek Yüksekokulu

KAVACIK YERLEŐKESİ



Kuzey Yerleşkesi

- Mühendislik ve Doğa Bilimleri Fakültesi
- Sağlık Hizmetleri Meslek Yüksekokulu
- Sosyal Bilimler Meslek Yüksekokulu



Güney Yerleşkesi

- Adalet Meslek Yüksek Okulu
- Diş Hekimliği Fakültesi
- Eczacılık Fakültesi
- Güzel Sanatlar Tasarım ve Mimarlık Fakültesi
- Hukuk Fakültesi
- İletişim Fakültesi
- İnsan ve Toplum Bilimleri Fakültesi
- İşletme ve Yönetim Bilimleri Fakültesi
- Sağlık Bilimleri Enstitüsü
- Sağlık Bilimleri Fakültesi
- Sosyal Bilimler Enstitüsü
- Sağlık Bilim ve Teknolojisi Enstitüsü
- Tıp Fakültesi
- Uluslararası Tıp Fakültesi

Rejeneratif ve Restoratif Tıp Arařtırmaları Merkezine baęlı laboratuvarlar, Arařtırma ve Uygulama Merkezleri, kız ve erkek öęrenci yurtları, Merkezi kütüphane Kavacık' da ki yerleřkelerimizdedir.

Saęlık Eęitim Uygulama ve Arařtırma Merkezine baęlı olarak; Vatan Klinikleri, Fındıkzade Birimi, Esenler Birimi, Sefaköy Birimi, amlıca Birimi ve Pendik Birimi hizmet vermektedir. 03.02.2016 Tarihli Yükseköęretim onayı ile kurulan Aęız ve Diř Saęlığı Eęitimi Uygulama ve Arařtırma Merkezine baęlı olarak Hali Yerleřkesinde Diř Hastanesi tedavi hizmeti vermektedir. Üniversitemizin uygulama hastanesi olarak kullanılmak üzere Özel Medipol Mega Hastaneler Kompleksi ile iř birlięi anlaşması yapılmıř olup, bu anlaşma kapsamında Tıp Fakóltesi öęrencilerimiz 3. Sınıftan itibaren öęrenimlerini bu hastanede sürdürmektedirler. Saęlık Bilimleri Fakóltesi ve Saęlık Bilimleri Yüksek Okulundaki öęrencilerimiz, Saęlık Hizmetleri Meslek Yüksekokulu Öęrencilerimiz ve Tıpta Uzmanlık, Diř Hekimlięinde Uzmanlık öęrencilerimiz olaęan stajlarına ve rotasyon eęitimlerine baęlı saęlık birimlerimizde devam etmektedirler.



Fındıkzade Birimi



Sefaköy Birimi



Unkapanı Birimi



Esenler Birimi



Vatan Klinikleri



Çamlıca Birimi



Pendik Birimi



Özel Medipol Mega Hastaneler Kompleksi

II. ÖRGÜT YAPISI

A. Personel

Mevcut:	Akademik Personel: 1336 İdari Personel: 2413
---------	---

B. Hizmet Araç ve Gereçleri

a) Hizmet Binası İle İlgili Bilgiler

Sıra No	Alanın Niteliği	Alanın Adı/No	Büyüklüğü	Oturma Kapasitesi/Oturan Kişi
			(mt2)	(Kişi)
1	HALIÇ YERLEŞKESİ A BLOK B1 KAT			
2	Derslik	Derslik / B03	78	30
3	Derslik	Derslik (Bilgisayar) / B21	140	70
4	Derslik	Derslik / B20	130	65
5	Derslik	Derslik / B18	90	30
6	Laboratuvar (Medikal)	Anatomi Laboratuvarı / B04-B05-B06	140	28
7	Laboratuvar (Medikal)	Çok amaçlı laboratuvar / B19	50	10
8	HALIÇ YERLEŞKESİ A BLOK ZEMİN KAT	Alanın Adı/No	Büyüklüğü (mt2)	Oturma Kapasitesi/Oturan Kişi
9	Derslik	Derslik / Z01	92	36
10	İdari Personel Odası	İdari Ofis / Z06	17	4
11	İdari Personel Odası	İdari Ofis / Z08	8	1
12	İdari Personel Odası	İdari Ofis / Z09	8	1
13	İdari Personel Odası	İdari Ofis / Z10	17	4
14	İdari Personel Odası	İdari Ofis / Z16	6	1
15	İdari Personel Odası	İdari Ofis / Z17	8	2
16	İdari Personel Odası	İdari Ofis / Z18	13	3
17	İdari Personel Odası	İdari Ofis / Z20	22	5
18	İdari Personel Odası	İdari Ofis / Z21	16	4
19	İdari Personel Odası	İdari Ofis / Z22	16	4
20	İdari Personel Odası	İdari Ofis / Z24	16	4
21	Yemekhane/Kafeterya	Kantin / Z13	290	50
22	HALIÇ YERLEŞKESİ A BLOK 1.KAT	Alanın Adı/No	Büyüklüğü (mt2)	Oturma Kapasitesi/Oturan Kişi
23	Öğretim Elemanı Odası	Akademik Ofisler / 113	63	10
24	HALIÇ YERLEŞKESİ A BLOK 2.KAT	Alanın Adı/No	Büyüklüğü (mt2)	Oturma Kapasitesi/Oturan Kişi

Sıra No	Alanın Niteliği	Alanın Adı/No	Büyüklüğü	Oturma Kapasitesi/Oturan Kişi
			(mt2)	(Kişi)
25	Derslik	Derslik / 206	70	28
26	Derslik	Derslik / 207	130	65
27	Derslik	Derslik / 208	150	75
28	Derslik	Derslik / 214	150	100
29	Derslik	Derslik / 215	50	20
30	Derslik	Derslik / 216	110	55
31	Derslik	Derslik / 217	135	65
32	Derslik	Derslik / 218	140	70
33	Derslik	Derslik / 203	90	45
34	İdari Personel Odası	İdari Ofisler / 213	79	19
35	HALIÇ YERLEŞKESİ A BLOK 3.KAT			
36	Derslik	Derslik / A301	130	85
37	Derslik	Derslik / A303	130	85
38	Derslik	Derslik / A306	90	40
39	Derslik	Derslik / A307	140	70
40	Derslik	Derslik / A308	140	70
41	Derslik	Amfi / A314	130	85
42	Derslik	Derslik / A315	80	40
43	Derslik	Derslik / A316	130	85
44	Derslik	Derslik / A317	130	85
45	Derslik	Derslik / A318	80	40
46	Öğretim Elemanı Odası	Akademik Ofisler / A313	63	10
47	HALIÇ YERLEŞKESİ A BLOK 4.KAT	Alanın Adı/No	Büyüklüğü (mt2)	Oturma Kapasitesi/Oturan Kişi
48	Derslik	Derslik / A417	150	97
49	Derslik	Derslik / A418	150	94
50	Öğretim Elemanı Odası	Akademik Ofis / 445	13	2
51	Öğretim Elemanı Odası	Akademik Ofis / 451	21	3
52	Öğretim Elemanı Odası	Akademik Ofis / 449	11	1
53	Öğretim Elemanı Odası	Akademik Ofis / 439	15	2
54	İdari Personel Odası	İdari Ofis / 402	15	3
55	İdari Personel Odası	İdari Ofis / 403	15	3
56	İdari Personel Odası	İdari Ofis / 404	15	3
57	İdari Personel Odası	İdari Ofis / 405	15	3
58	İdari Personel Odası	İdari Ofis / 406	13	3
59	İdari Personel Odası	İdari Ofis / 407	17	4
60	İdari Personel Odası	İdari Ofis / 408	15	3
61	İdari Personel Odası	İdari Ofis / 409	15	3
62	İdari Personel Odası	İdari Ofis / 410	15	3
63	İdari Personel Odası	İdari Ofis / 418	32	8

Sıra No	Alanın Niteliği	Alanın Adı/No	Büyükklüğü	Oturma Kapasitesi/Oturan Kişi
			(mt2)	(Kişi)
64	İdari Personel Odası	İdari Ofis / 419	47	1
65	İdari Personel Odası	İdari Ofis / 430	15	1
66	İdari Personel Odası	İdari Ofis / 431	15	1
67	İdari Personel Odası	İdari Ofis / 432	15	1
68	İdari Personel Odası	İdari Ofis / 433	15	1
69	İdari Personel Odası	İdari Ofis / 434	15	1
70	İdari Personel Odası	İdari Ofis / 435	16	1
71	İdari Personel Odası	İdari Ofis / 436	13	3
72	İdari Personel Odası	İdari Ofis / 437	15	3
73	İdari Personel Odası	İdari Ofis / 438	15	3
74	İdari Personel Odası	İdari Ofis / 440	12	1
75	İdari Personel Odası	İdari Ofis / 446	10	1
76	İdari Personel Odası	İdari Ofis / 447	10	1
77	İdari Personel Odası	İdari Ofis / 448	10	1
78	İdari Personel Odası	İdari Ofis / 450	21	5
79	HALIÇ YERLEŞKESİ A BLOK 5.KAT	Alanın Adı/No	Büyükklüğü (mt2)	Oturma Kapasitesi/Oturan Kişi
80	Derslik	Amfi / A506	108	54
81	Derslik	Amfi / A509	125	82
82	Derslik	Amfi / A510	125	83
83	Derslik	Amfi / A511	125	83
84	Derslik	Amfi / A521	150	96
85	Derslik	Amfi / A522	108	54
86	Derslik	Amfi / A523	105	52
87	Derslik	Amfi / A524	108	54
88	Derslik	Amfi / A525	105	52
89	Öğretim Elemanı Odası	Akademik Ofis / 519	24	4
90	Öğretim Elemanı Odası	Akademik Ofis / 520	15	2
91	HALIÇ YERLEŞKESİ B BLOK	Alanın Adı/No	Büyükklüğü (mt2)	Oturma Kapasitesi/Oturan Kişi
92	Yemekhane/Kafeterya	Yemekhane /	381	250
93	HALIÇ YERLEŞKESİ C BLOK	Alanın Adı/No	Büyükklüğü (mt2)	Oturma Kapasitesi/Oturan Kişi
94	Laboratuvar (Medikal)	Öğrenci Kliniği /	184	36
95	HALIÇ YERLEŞKESİ D BLOK	Alanın Adı/No	Büyükklüğü (mt2)	Oturma Kapasitesi/Oturan Kişi
96	Laboratuvar (Medikal)	Diş Protez Laboratuvar /	220	44
97	HALIÇ YERLEŞKESİ E BLOK 1.KAT	Alanın Adı/No	Büyükklüğü (mt2)	Oturma Kapasitesi/Oturan Kişi
98	Derslik	Derslik	100	50

Sıra No	Alanın Niteliği	Alanın Adı/No	Büyüklüğü	Oturma Kapasitesi/Oturan Kişi
			(mt2)	(Kişi)
99	HALIÇ YERLEŞKESİ E BLOK 2.KAT	Alanın Adı/No	Büyüklüğü (mt2)	Oturma Kapasitesi/Oturan Kişi
100	Derslik	Derslik	100	50
101	KAVACIK KUZEY YERLEŞKESİ A BLOK ZEMİN KAT	Alanın Adı/No	Büyüklüğü (mt2)	Oturma Kapasitesi/Oturan Kişi
102	Derslik	Derslik / AZ01	54	26
103	Derslik	Derslik / AZ02	54	26
104	Derslik	Derslik / AZ03	54	26
105	Derslik	Derslik / AZ05	54	26
106	Derslik	Derslik / AZ06	54	26
107	Derslik	Derslik / AZ07	54	26
108	Derslik	Derslik / AZ16	54	26
109	Derslik	Derslik / AZ17	54	26
110	Derslik	Derslik / AZ18	54	26
111	Derslik	Derslik / AZ19	54	26
112	Derslik	Derslik / AZ20	54	26
113	Derslik	Derslik / AZ21	54	26
114	Derslik	Derslik / AZ22	54	26
115	Derslik	Derslik / AZ23	54	26
116	Derslik	Derslik / AZ27	54	26
117	Derslik	Derslik / AZ28	54	26
118	Derslik	Derslik / AZ29	54	26
119	Derslik	Derslik / AZ30	54	26
120	Derslik	Derslik / AZ31	54	26
121	Derslik	Derslik / AZ32	54	26
122	Derslik	Derslik / AZ33	54	26
123	Derslik	Derslik / AZ34	54	26
124	Öğretim Elemanı Odası	Akademik Ofis / A-Z24	33	5
125	Öğretim Elemanı Odası	Akademik Ofis / AZ04B	57	9
126	Öğretim Elemanı Odası	Akademik Ofis / A-Z04A	57	9
127	İdari Personel Odası	İdari Ofis / A-Z25	11	2
128	Yemekhane/Kafeterya	Kantin	535	500
129	KAVACIK KUZEY YERLEŞKESİ A BLOK 1. KAT	Alanın Adı/No	Büyüklüğü (mt2)	Oturma Kapasitesi/Oturan Kişi
130	Derslik	Derslik / A115	54	26
131	Derslik	Derslik / A116	54	26
132	Derslik	Derslik / A117	54	26
133	Derslik	Derslik / A118	54	26
134	Derslik	Derslik / A119	54	26
135	Derslik	Derslik / A120	54	26
136	Derslik	Derslik / A121	54	26

Sıra No	Alanın Niteliği	Alanın Adı/No	Büyükülüğü	Oturma Kapasitesi/Oturan Kişi
			(mt2)	(Kişi)
137	Derslik	Derslik / A122	54	26
138	Derslik	Derslik / A123	54	26
139	Derslik	Derslik / A124	54	26
140	Derslik	Derslik / A127	54	26
141	Derslik	Derslik / A128	54	26
142	Derslik	Derslik / A129	54	26
143	Derslik	Derslik / A130	54	26
144	Derslik	Derslik / A131	54	26
145	Derslik	Derslik / A132	54	26
146	Derslik	Derslik / A133	54	26
147	Derslik	Derslik / A134	54	26
148	İdari Personel Odası	İdari Ofis / A101	23	2
149	İdari Personel Odası	İdari Ofis / A102	23	2
150	İdari Personel Odası	İdari Ofis / A103	23	2
151	İdari Personel Odası	İdari Ofis / A104	34	2
152	İdari Personel Odası	İdari Ofis / A105	24	2
153	İdari Personel Odası	İdari Ofis / A106	34	1
154	İdari Personel Odası	İdari Ofis / A108	24	2
155	İdari Personel Odası	İdari Ofis / A110	9	2
156	İdari Personel Odası	İdari Ofis / A125	12	1
157	Öğretim Elemanı Odası	Akademik Ofisler / A-107	23	3
158	Öğretim Elemanı Odası	Akademik Ofisler / A-109	23	3
159	KAVACIK KUZZEY YERLEŞKESİ A BLOK 2. KAT	Alanın Adı/No	Büyükülüğü (mt2)	Oturma Kapasitesi/Oturan Kişi
160	Derslik	Amfi / A218	150	75
161	Derslik	Amfi / A219	150	75
162	Derslik	Amfi / A220	150	75
163	Derslik	Amfi / A221	150	75
164	İdari Personel Odası	İdari Ofis / A-201	23	2
165	İdari Personel Odası	İdari Ofis / A-202	23	2
166	İdari Personel Odası	İdari Ofis / A-203	23	2
167	İdari Personel Odası	İdari Ofis / A-204	34	1
168	İdari Personel Odası	İdari Ofis / A-205	24	1
169	İdari Personel Odası	İdari Ofis / A-206	34	1
170	İdari Personel Odası	İdari Ofis / A-207	24	1
171	İdari Personel Odası	İdari Ofis / A-209	23	2
172	İdari Personel Odası	İdari Ofis / A-210	9	2
173	Yemekhane/Kafeterya	Kantin / A-215	40	150
174	KAVACIK KUZZEY YERLEŞKESİ A BLOK 3. KAT	Alanın Adı/No	Büyükülüğü (mt2)	Oturma Kapasitesi/Oturan Kişi
175	İdari Personel Odası	İdari Ofis / A302	40	5

Sıra No	Alanın Niteliği	Alanın Adı/No	Büyüklüğü	Oturma Kapasitesi/Oturan Kişi
			(m ²)	(Kişi)
176	İdari Personel Odası	İdari Ofis / A303	46	8
177	İdari Personel Odası	İdari Ofis / A304	23	3
178	İdari Personel Odası	İdari Ofis / A305	23	3
179	İdari Personel Odası	İdari Ofis / A306	57	2
180	KAVACIK KUZZEY YERLEŞKESİ B BLOK B1. KAT	Alanın Adı/No	Büyüklüğü (m ²)	Oturma Kapasitesi/ Oturan Kişi
181	Yemekhane/Kafeterya	Yemekhane /	800	300
182	KAVACIK KUZZEY YERLEŞKESİ C BLOK B1. KAT	Alanın Adı/No	Büyüklüğü (m ²)	Oturma Kapasitesi/ Oturan Kişi
183	Derslik	Derslik / C-B05	8	2
184	Derslik	Derslik / C-B07	23	2
185	Derslik	Derslik / C-B10	10	4
186	Derslik	Derslik / C-B14	13	5
187	Derslik	Derslik / C-B23	5	2
188	Derslik	Derslik / C-B44	15	6
189	Derslik	Derslik / C-B53	132	85
190	Derslik	Derslik / C-B55	100	50
191	Derslik	Derslik / C-B56	100	50
192	Derslik	Derslik / C-B57	100	50
193	Derslik	Derslik / C-B58	140	70
194	Derslik	Derslik / C-B59	40	16
195	Derslik	Derslik / C-B69	50	10
196	Laboratuvar (Medikal)	Araştırma ve Uygulama Laboratuvarı / C-B04	10	2
197	Laboratuvar (Medikal)	Araştırma ve Uygulama Laboratuvarı / C-B08	10	2
198	Laboratuvar (Medikal)	Araştırma ve Uygulama Laboratuvarı / C-B09	10	2
199	Laboratuvar (Medikal)	Araştırma ve Uygulama Laboratuvarı / C-B15	18	2
200	Laboratuvar (Medikal)	Araştırma ve Uygulama Laboratuvarı / C-B16	18	2
201	Laboratuvar (Medikal)	Araştırma ve Uygulama Laboratuvarı / C-B17	18	2
202	Laboratuvar (Medikal)	Araştırma ve Uygulama Laboratuvarı / C-B18	18	2
203	Laboratuvar (Medikal)	Araştırma ve Uygulama Laboratuvarı / C-B19	11	2
204	Laboratuvar (Medikal)	Araştırma ve Uygulama Laboratuvarı / C-B20	10	2
205	Laboratuvar (Medikal)	Araştırma ve Uygulama Laboratuvarı / C-B27	19	3
206	Laboratuvar (Medikal)	Araştırma ve Uygulama Laboratuvarı / C-B28	19	3
207	Laboratuvar (Medikal)	Araştırma ve Uygulama Laboratuvarı / C-B29	19	3
208	Laboratuvar (Medikal)	Araştırma ve Uygulama Laboratuvarı / C-B30	29	5

Sıra No	Alanın Niteliği	Alanın Adı/No	Büyükülüğü	Oturma Kapasitesi/Oturan Kişi
			(mt2)	(Kişi)
209	Laboratuvar (Medikal)	Araştırma ve Uygulama Laboratuvarı / C-B31	42	8
210	Laboratuvar (Medikal)	Araştırma ve Uygulama Laboratuvarı / C-B32	40	8
211	Laboratuvar (Medikal)	Araştırma ve Uygulama Laboratuvarı / C-B33	41	8
212	Laboratuvar (Medikal)	Araştırma ve Uygulama Laboratuvarı / C-B34	39	6
213	Laboratuvar (Medikal)	Araştırma ve Uygulama Laboratuvarı / C-B36	23	4
214	Laboratuvar (Medikal)	Araştırma ve Uygulama Laboratuvarı / C-B40	41	8
215	Laboratuvar (Medikal)	Araştırma ve Uygulama Laboratuvarı / C-B41	41	8
216	Laboratuvar (Medikal)	Araştırma ve Uygulama Laboratuvarı / C-B42	109	21
217	Laboratuvar (Medikal)	Araştırma ve Uygulama Laboratuvarı / C-B43	109	21
218	Laboratuvar (Medikal)	Araştırma ve Uygulama Laboratuvarı / C-B46	39	7
219	Laboratuvar (Medikal)	Araştırma ve Uygulama Laboratuvarı / C-B52	35	7
220	Laboratuvar (Medikal)	Araştırma ve Uygulama Laboratuvarı / C-B66	90	18
221	Laboratuvar (Medikal)	Araştırma ve Uygulama Laboratuvarı / C-B67	91	18
222	Laboratuvar (Medikal)	Araştırma ve Uygulama Laboratuvarı / C-B68	100	20
223	İdari Personel Odası	İdari Ofis / C-B01	16	1
224	İdari Personel Odası	İdari Ofis / C-B03	17	1
225	Öğretim Elemanı Odası	Akademik Ofis / C-B21	16	2
226	Öğretim Elemanı Odası	Akademik Ofis / C-B25	15	2
227	Öğretim Elemanı Odası	Akademik Ofis / C-B26	16	2
228	Öğretim Elemanı Odası	Akademik Ofis / C-B63	16	2
229	Öğretim Elemanı Odası	Akademik Ofis / C-B65	9	1
230	KAVACIK KUZZEY YERLEŞKESİ C BLOK ZEMİN KAT	Alanın Adı/No	Büyükülüğü (mt2)	Oturma Kapasitesi/Oturan Kişi
231	Amfi	Amfi /C-Z09	182	120
232	Amfi	Amfi /C-Z11	182	120
233	Derslik	Derslik/ C-Z12	182	120
234	Derslik	Derslik/ C-Z19	150	100
235	Derslik	Derslik / C-Z20	150	100
236	Laboratuvar (Mühendislik)	Elektrik Mühendisliği Batarya Laboratuvarı / C-Z14	67	13
237	Laboratuvar (Medikal)	Araştırma ve Uygulama Laboratuvarı / C-Z18	94	18
238	Laboratuvar (Medikal)	Araştırma ve Uygulama Laboratuvarı / C-Z21	21	4
239	Laboratuvar (Medikal)	Araştırma ve Uygulama Laboratuvarı / C-Z02	208	40

Sıra No	Alanın Niteliği	Alanın Adı/No	Büyükülüğü	Oturma Kapasitesi/Oturan Kişi
			(mt2)	(Kişi)
240	Laboratuvar (Medikal)	Araştırma ve Uygulama Laboratuvarı / C-Z08	27	5
241	Laboratuvar (Medikal)	Araştırma ve Uygulama Laboratuvarı / C-Z10	43	8
242	Laboratuvar (Medikal)	Araştırma ve Uygulama Laboratuvarı / C-Z26	118	23
243	İdari Personel Odası	İdari Ofisler / C-Z23	11	2
244	Öğretim Elemanı Odası	Akademik Ofis / C-Z03	22	3
245	Öğretim Elemanı Odası	Akademik Ofis / C-Z06	48	8
246	Öğretim Elemanı Odası	Akademik Ofis / C-Z25	120	16
247	Yemekhane/Kafeterya	Kantin / CZ-22	150	100
248	KAVACIK KUZEY YERLEŞKESİ C BLOK 1. KAT			
249	Öğretim Elemanı Odası	Akademik Ofis / C-101	10	1
250	Öğretim Elemanı Odası	Akademik Ofis / C-102	10	1
251	Öğretim Elemanı Odası	Akademik Ofis / C-103	10	1
252	Öğretim Elemanı Odası	Akademik Ofis / C-104	10	1
253	Öğretim Elemanı Odası	Akademik Ofis / C-105	10	1
254	Öğretim Elemanı Odası	Akademik Ofis / C-106	10	1
255	Öğretim Elemanı Odası	Akademik Ofis / C-107	10	1
256	Öğretim Elemanı Odası	Akademik Ofis / C-113	10	1
257	Öğretim Elemanı Odası	Akademik Ofis / C-114	20	1
258	Öğretim Elemanı Odası	Akademik Ofis / C-115	16	2
259	Öğretim Elemanı Odası	Akademik Ofis / C-117	17	2
260	Öğretim Elemanı Odası	Akademik Ofis / C-118	10	1
261	Öğretim Elemanı Odası	Akademik Ofis / C-119	19	1
262	Öğretim Elemanı Odası	Akademik Ofis / C-123	16	1
263	Öğretim Elemanı Odası	Akademik Ofis / C-124	26	1
264	Öğretim Elemanı Odası	Akademik Ofis / C-125	22	2
265	Öğretim Elemanı Odası	Akademik Ofis / C-126	23	2
266	Öğretim Elemanı Odası	Akademik Ofis / C-127	21	2
267	Öğretim Elemanı Odası	Akademik Ofis / C-128	16	2
268	Öğretim Elemanı Odası	Akademik Ofis / C-129	10	1
269	Öğretim Elemanı Odası	Akademik Ofis / C-130	10	1
270	Öğretim Elemanı Odası	Akademik Ofis / C-131	10	1
271	Öğretim Elemanı Odası	Akademik Ofis / C-132	10	1
272	Öğretim Elemanı Odası	Akademik Ofis / C-133	10	1
273	Öğretim Elemanı Odası	Akademik Ofis / C-134	10	1
274	Öğretim Elemanı Odası	Akademik Ofis / C-135	10	1
275	Öğretim Elemanı Odası	Akademik Ofis / C-136	37	6
276	Öğretim Elemanı Odası	Akademik Ofis / C-137	27	4
277	Öğretim Elemanı Odası	Akademik Ofis / C-138	10	1
278	Öğretim Elemanı Odası	Akademik Ofis / C-139	10	1

Sıra No	Alanın Niteliği	Alanın Adı/No	Büyüklüğü	Oturma Kapasitesi/Oturan Kişi
			(m ²)	(Kişi)
279	Öğretim Elemanı Odası	Akademik Ofis / C-140	10	1
280	Öğretim Elemanı Odası	Akademik Ofis / C-141	10	1
281	Öğretim Elemanı Odası	Akademik Ofis / C-142	10	1
282	Öğretim Elemanı Odası	Akademik Ofis / C-143	10	1
283	Öğretim Elemanı Odası	Akademik Ofis / C-144	10	1
284	Öğretim Elemanı Odası	Akademik Ofis / C-145	10	1
285	Öğretim Elemanı Odası	Akademik Ofis / C-146	10	1
286	Öğretim Elemanı Odası	Akademik Ofis / C-147	10	1
287	Öğretim Elemanı Odası	Akademik Ofis / C-148	10	1
288	Öğretim Elemanı Odası	Akademik Ofis / C-149	10	1
289	Öğretim Elemanı Odası	Akademik Ofis / C-150	10	1
290	Öğretim Elemanı Odası	Akademik Ofis / C-151	10	1
291	Öğretim Elemanı Odası	Akademik Ofis / C-152	26	4
292	Öğretim Elemanı Odası	Akademik Ofis / C-153	26	4
293	KAVACIK KUZEY YERLEŞKESİ C BLOK 2. KAT			
294	Derslik	Amfi / C-209	127	82
295	Derslik	Amfi / C-210	99	48
296	Derslik	Amfi / C-211	99	48
297	Derslik	Amfi / C-212	99	48
298	Derslik	Amfi / C-213	99	48
299	Derslik	Özel Amaçlı Eğitim Alanı / C-217	65	20
300	Laboratuvar (Medikal)	Özel Amaçlı Eğitim Alanı / C-224	47	9
301	Laboratuvar (Medikal)	Özel Amaçlı Eğitim Alanı / C-225	47	9
302	Laboratuvar (Medikal)	Araştırma ve Uygulama Laboratuvarı / C-202	30	6
303	Laboratuvar (Medikal)	Araştırma ve Uygulama Laboratuvarı / C-203	44	8
304	Laboratuvar (Medikal)	Araştırma ve Uygulama Laboratuvarı / C-204	43	8
305	Laboratuvar (Medikal)	Araştırma ve Uygulama Laboratuvarı / C-205	35	7
306	Laboratuvar (Medikal)	Araştırma ve Uygulama Laboratuvarı / C-206	97	19
307	Laboratuvar (Medikal)	Araştırma ve Uygulama Laboratuvarı / C-207	97	19
308	Laboratuvar (Medikal)	Araştırma ve Uygulama Laboratuvarı / C-219	83	16
309	Laboratuvar (Medikal)	Araştırma ve Uygulama Laboratuvarı / C-220	83	16
310	Öğretim Elemanı Odası	Akademik Ofis / C-201	11	1
311	Öğretim Elemanı Odası	Akademik Ofis / C-214	14	1
312	Öğretim Elemanı Odası	Akademik Ofis / C-215	51	1
313	Öğretim Elemanı Odası	Akademik Ofis / C-221	19	2
314	Öğretim Elemanı Odası	Akademik Ofis / C-222	20	2
315	Öğretim Elemanı Odası	Akademik Ofis / C-223	11	1

Sıra No	Alanın Niteliği	Alanın Adı/No	Büyükülüğü	Oturma Kapasitesi/Oturan Kişi
			(mt2)	(Kişi)
316	Öğretim Elemanı Odası	Akademik Ofis / C-226	11	1
317	Öğretim Elemanı Odası	Akademik Ofis / C-227	11	1
318	Öğretim Elemanı Odası	Akademik Ofis / C-228	11	1
319	Öğretim Elemanı Odası	Akademik Ofis / C-229	11	1
320	Öğretim Elemanı Odası	Akademik Ofis / C-230	11	1
321	Öğretim Elemanı Odası	Akademik Ofis / C-231	11	1
322	Öğretim Elemanı Odası	Akademik Ofis / C-232	11	1
323	Öğretim Elemanı Odası	Akademik Ofis / C-233	10	1
324	Öğretim Elemanı Odası	Akademik Ofis / C-234	10	1
325	Öğretim Elemanı Odası	Akademik Ofis / C-235	10	1
326	Öğretim Elemanı Odası	Akademik Ofis / C-236	10	1
327	Öğretim Elemanı Odası	Akademik Ofis / C-237	10	1
328	Öğretim Elemanı Odası	Akademik Ofis / C-238	10	1
329	Öğretim Elemanı Odası	Akademik Ofis / C-239	10	1
330	Öğretim Elemanı Odası	Akademik Ofis / C-241	26	4
331	Yemekhane/Kafeterya	Kantin	746	500
332	KAVACIK KUZEY YERLEŞKESİ C BLOK 3. KAT	Alanın Adı/No	Büyükülüğü (mt2)	Oturma Kapasitesi/ Oturan Kişi
333	Derslik	Derslik / C-302	100	40
334	Derslik	Derslik / C-303	100	40
335	Laboratuvar (Medikal)	Eğitime Yönelik Lab. / C-304	71	10
336	Laboratuvar (Medikal)	Eğitime Yönelik Lab. / C-305	73	10
337	Derslik	Amfi / C-307	150	100
338	Derslik	Derslik / C-308	150	60
339	Derslik	Derslik / C-309	150	60
340	Derslik	Derslik / C-310	150	60
341	Derslik	Derslik / C-311	150	60
342	Derslik	Derslik / C-312	150	60
343	Derslik	Derslik / C-313	150	60
344	Derslik	Derslik / C-314	150	60
345	Derslik	Derslik / C-315	47	18
346	Derslik	Derslik / C-316	49	18
347	Derslik	Derslik / C-317	44	16
348	Derslik	Derslik / C-327	38	15
349	Derslik	Derslik / C-328	38	15
350	Öğretim Elemanı Odası	Akademik Ofis / C-301	11	1
351	Öğretim Elemanı Odası	Akademik Ofis / C-318	19	3
352	Öğretim Elemanı Odası	Akademik Ofis / C-320	11	1
353	Öğretim Elemanı Odası	Akademik Ofis / C-321	11	1
354	Öğretim Elemanı Odası	Akademik Ofis / C-322	11	1
355	Öğretim Elemanı Odası	Akademik Ofis / C-323	11	1

Sıra No	Alanın Niteliği	Alanın Adı/No	Büyükülüğü	Oturma Kapasitesi/Oturan Kişi
			(mt2)	(Kişi)
356	Öğretim Elemanı Odası	Akademik Ofis / C-324	11	1
357	Öğretim Elemanı Odası	Akademik Ofis / C-325	11	1
358	Öğretim Elemanı Odası	Akademik Ofis / C-326	11	1
359	Öğretim Elemanı Odası	Akademik Ofis / C-329	11	1
360	Öğretim Elemanı Odası	Akademik Ofis / C-330	11	1
361	Öğretim Elemanı Odası	Akademik Ofis / C-331	11	1
362	Öğretim Elemanı Odası	Akademik Ofis / C-332	10	1
363	Öğretim Elemanı Odası	Akademik Ofis / C-333	10	1
364	Öğretim Elemanı Odası	Akademik Ofis / C-334	10	1
365	Öğretim Elemanı Odası	Akademik Ofis / C-335	10	1
366	Öğretim Elemanı Odası	Akademik Ofis / C-336	11	1
367	Öğretim Elemanı Odası	Akademik Ofis / C-337	10	1
368	Öğretim Elemanı Odası	Akademik Ofis / C-338	10	1
369	Öğretim Elemanı Odası	Akademik Ofis / C-339	10	1
370	Öğretim Elemanı Odası	Akademik Ofis / C-340	10	1
371	Öğretim Elemanı Odası	Akademik Ofis / C-341	10	1
372	Öğretim Elemanı Odası	Akademik Ofis / C-342	10	1
373	Öğretim Elemanı Odası	Akademik Ofis / C-344	25	4
374	KAVACIK KUZEY YERLEŞKESİ C BLOK 4. KAT	Alanın Adı/No	Büyükülüğü (mt2)	Oturma Kapasitesi/Oturan Kişi
375	Derslik	Derslik / C-402	100	40
376	Derslik	Derslik / C-403	100	40
377	Derslik	Amfi / C-407	128	85
378	Derslik	Derslik / C-408	100	50
379	Derslik	Derslik / C-409	100	50
380	Derslik	Derslik / C-410	100	50
381	Derslik	Derslik / C-411	100	50
382	Derslik	Amfi / C-412	135	90
383	Derslik	Derslik / C-415	55	28
384	Laboratuvar (Müzik)	Türk müziği Lab. / C-416...-420	103	12
385	Laboratuvar (Müzik)	Türk müziği Lab. / C-421...-427	103	12
386	Laboratuvar (Müzik)	Türk müziği Lab. / C-428	18	2
387	Laboratuvar (Medikal)	Araştırma ve Uygulama Laboratuvarı / C-404	98	18
388	Laboratuvar (Medikal)	Araştırma ve Uygulama Laboratuvarı / C-405	98	18
389	Laboratuvar (Bilgisayar)	Bil. Laboratuvarı / C-452	25	6
390	Öğretim Elemanı Odası	Akademik Ofis / C-401	13	2
391	Öğretim Elemanı Odası	Akademik Ofis / C-429	21	3
392	Öğretim Elemanı Odası	b-048	12	2
393	Öğretim Elemanı Odası	Akademik Ofis / C-431	11	1
394	Öğretim Elemanı Odası	Akademik Ofis / C-432	11	1

Sıra No	Alanın Niteliği	Alanın Adı/No	Büyüklüğü	Oturma Kapasitesi/Oturan Kişi
			(mt2)	(Kişi)
395	Öğretim Elemanı Odası	Akademik Ofis / C-433	11	1
396	Öğretim Elemanı Odası	Akademik Ofis / C-434	11	1
397	Öğretim Elemanı Odası	Akademik Ofis / C-435	11	1
398	Öğretim Elemanı Odası	Akademik Ofis / C-436	11	1
399	Öğretim Elemanı Odası	Akademik Ofis / C-437	11	1
400	Öğretim Elemanı Odası	Akademik Ofis / C-438	11	1
401	Öğretim Elemanı Odası	Akademik Ofis / C-439	11	1
402	Öğretim Elemanı Odası	Akademik Ofis / C-440	10	1
403	Öğretim Elemanı Odası	Akademik Ofis / C-441	10	1
404	Öğretim Elemanı Odası	Akademik Ofis / C-442	10	1
405	Öğretim Elemanı Odası	Akademik Ofis / C-443	10	1
406	Öğretim Elemanı Odası	Akademik Ofis / C-444	12	1
407	Öğretim Elemanı Odası	Akademik Ofis / C-445	11	1
408	Öğretim Elemanı Odası	Akademik Ofis / C-446	11	1
409	Öğretim Elemanı Odası	Akademik Ofis / C-447	10	1
410	Öğretim Elemanı Odası	Akademik Ofis / C-448	10	1
411	Öğretim Elemanı Odası	Akademik Ofis / C-449	10	1
412	Öğretim Elemanı Odası	Akademik Ofis / C-450	10	1
413	KAVACIK KUZEY YERLEŞKESİ EREN PLAZA OFİSİ	Alanın Adı/No	Büyüklüğü (mt2)	Oturma Kapasitesi/ Oturan Kişi
414	İdari Personel Odası	İdari Ofis / EZ-01	23	3
415	İdari Personel Odası	İdari Ofis / EZ-02	11	2
416	İdari Personel Odası	İdari Ofis / EZ-03	14	1
417	İdari Personel Odası	İdari Ofis / EZ-04	16	1
418	İdari Personel Odası	İdari Ofis / EZ-05	35	6
419	İdari Personel Odası	İdari Ofis / EZ-06	38	8
420	İdari Personel Odası	İdari Ofis / E1-01	16	1
421	İdari Personel Odası	İdari Ofis / E1-02	19	2
422	İdari Personel Odası	İdari Ofis / E1-04	66	14
423	İdari Personel Odası	İdari Ofis / E2-01	16	2
424	İdari Personel Odası	İdari Ofis / E2-02	10	1
425	İdari Personel Odası	İdari Ofis / E2-03	36	6
426	İdari Personel Odası	İdari Ofis / E2-04	26	3
427	İdari Personel Odası	İdari Ofis / E2-06	43	6
428	İdari Personel Odası	İdari Ofis / E2-07	24	1
429	KAVACIK KUZEY YERLEŞKESİ	Teknoloji Transfer Ofisi	630	180
430	KAVACIK GÜNEY YERLEŞKESİ D2 BLOK 6. BODRUM KAT	Alanın Adı/No	Büyüklüğü (mt2)	Oturma Kapasitesi/ Oturan Kişi
431	Atölye (Mimarlık)	Yeni Medya Bilişim-sosyal M. Atölyesi / 6B-100	66	26
432	Atölye (Mimarlık)	Görsel Tas. Animasyon Atölyesi / 6B-101	91	35

Sıra No	Alanın Niteliği	Alanın Adı/No	Büyüklüğü	Oturma Kapasitesi/Oturan Kişi
			(mt2)	(Kişi)
433	Atölye (Mimarlık)	Reklam ve Pr. Atölyesi / 6B-102	64	20
434	Stüdyo	Fotoğraf stüdyosu / 6B-106	49,5	18
435	Derslik	Ses, Miksaj, Dublaj, Yayın Rad. / 6B-107/108/109	77	36
436	Derslik	Amfi/ Cep Sineması / 6B-111	104	52
437	Derslik	Haber Merkezi / 6B-112	84	30
438	Derslik	Reji / 6B-113	65	32
439	Derslik	Amfi/ Radyo Tv Dersliği / 6B-114	165	66
440	Laboratuvar (Medikal)	Diş Hekimliği Teknik Alanı / 6B-115	114,25	23
441	Derslik	Mahkeme Salonu / 6B-116	146	90
442	Derslik	Derslik / 6B-117	93	46
443	Derslik	Derslik / 6B-118	66	33
444	Derslik	Derslik / 6B-119	70	35
445	Atölye (Mimarlık)	Mimari/İç Mim EUT Maket Atölyesi / 6B-120	273	48
446	Laboratuvar (Mühendislik)	Malzeme Ve Yapı Lab. / 6B-121	227	40
447	Stüdyo (Mimari Çizim)	Mimari çizim stüdyosu / 6B-122	266	75
448	Stüdyo (Mimari Çizim)	Mimari çizim stüdyosu / 6B-123	338	96
449	Stüdyo (Mimari Çizim)	Mimari çizim stüdyosu / 6B-124	266	72
450	Stüdyo (Mimari Çizim)	Mimari çizim stüdyosu / 6B-125	287	80
451	Stüdyo (Mimari Çizim)	Mimari çizim stüdyosu / 6B-126	380	100
452	Stüdyo (Mimari Çizim)	Mimari çizim stüdyosu / 6B-127	287	80
453	İdari Personel Odası	İdari Ofis / 6B-110	34	4
454	İdari Personel Odası	İdari Ofis / 6B-003	46	8
455	İdari Personel Odası	İdari Ofis / 6B-086	46	8
456	Öğretim Elemanı Odası	Akademik Ofisler /	198	30
457	Öğretim Elemanı Odası	Akademik Ofis / 6B-103	16	2
458	Öğretim Elemanı Odası	Akademik Ofis / 6B-115A	9	1
459	Öğretim Elemanı Odası	Akademik Ofis / 6B-115B	9	1
460	Öğretim Elemanı Odası	Akademik Ofis / 6B-115C	9	1
461	Öğretim Elemanı Odası	Akademik Ofis / 6B-115D	9	1
462	Öğretim Elemanı Odası	Akademik Ofis / 6B-115E	11	1
463	Öğretim Elemanı Odası	Akademik Ofis / 6B-115F	11	1
464	Öğretim Elemanı Odası	Akademik Ofis / 6B-115G	12	2
465	Öğretim Elemanı Odası	Akademik Ofis / 6B-115H	16	2
466	Öğretim Elemanı Odası	Akademik Ofis / 6B-115I	12	2
467	Öğretim Elemanı Odası	Akademik Ofis / 6B-115J	12	2
468	Öğretim Elemanı Odası	Akademik Ofis / 6B-115K	12	2
469	Öğretim Elemanı Odası	Akademik Ofis / 6B-115L	14	2
470	Öğretim Elemanı Odası	Akademik Ofis / 6B-115M	13	2
471	Öğretim Elemanı Odası	Akademik Ofis / 6B-115N	11	1
472	Öğretim Elemanı Odası	Akademik Ofis / 6B-115O	11	1

Sıra No	Alanın Niteliği	Alanın Adı/No	Büyükklüğü	Oturma Kapasitesi/Oturan Kişi
			(mt2)	(Kişi)
473	Öğretim Elemanı Odası	Akademik Ofis / 6B-115P	11	1
474	KAVACIK GÜNEY YERLEŞKESİ D2 BLOK 5.BODRUM KAT	Alanın Adı/No	Büyükklüğü (mt2)	Oturma Kapasitesi/Oturan Kişi
475	Laboratuvar (Medikal)	Mesleki Beceri Laboratuvarı / 5B-076	104	20
476	Laboratuvar (Medikal)	Simülasyon Laboratuvarı / 5B-075	61	12
477	Laboratuvar (Medikal)	Günlük Yaşam Becerileri Laboratuvarı / 5B-074	65	13
478	Laboratuvar (Medikal)	Mesleki Rehabilitasyon Laboratuvarı / 5B-73	50	10
479	Laboratuvar (Medikal)	Duyu Bütünleme Laboratuvarı / 5B-072	55	11
480	Laboratuvar (Medikal)	Yetişkin ve Pediatrik Laboratuvarı / 5B-036	146	28
481	Laboratuvar (Medikal)	Dil ve Konuşma Terapileri Lab. / 5B-089	272	50
482	Laboratuvar (Medikal)	Farmösötik Teknoloji Lab. / 5B- 067	209	40
483	Laboratuvar (Medikal)	Farmakognozi Laboratuvarı / 5B- 062	177	35
484	Laboratuvar (Medikal)	Farmösötik İlaç Hazırlama Lab / 5B-064	20	4
485	Laboratuvar (Medikal)	Farmösötik Tek. Numune Hazırlama Lab / 5B-065	44	4
486	Laboratuvar (Medikal)	Elektrofiziksel Ajanlar Uygulama Salonu / 5B-060	158	30
487	Laboratuvar (Medikal)	Fizik Tedavi Reh. Uygulama Salonu / 5B-61	210	42
488	Laboratuvar (Medikal)	Fizik Tedavi Uygulama Salonu / 5B-050	176	35
489	Laboratuvar (Medikal)	Tıbbi Farmakoloji / 5B-049	47	9
490	Laboratuvar (Medikal)	Rezerv Laboratuvar Alanı / 5B-048	49	9
491	Laboratuvar (Medikal)	Fizyoloji/Biyofizik Lab / 5B-047	186	35
492	Laboratuvar (Medikal)	Biyokimya Lab. / 5B-044	307	60
493	Laboratuvar (Medikal)	Tıbbi Biyoloji / 5B-038	248	48
494	Laboratuvar (Medikal)	Histoloji Lab. / 5B-035	212	40
495	Laboratuvar (Medikal)	Mikrobiyoloji Lab. / 5B-033	307	60
496	Laboratuvar (Medikal)	Odyoloji Lab / 5B-034	114	22
497	Laboratuvar (Medikal)	Manipülasyon Lab / 5B-012	232	47
498	Laboratuvar (Medikal)	Beslenme Antropometrisi Lab. / 5B-023	105	20
499	Laboratuvar (Medikal)	Besin Diyetetik Lab. / 5B-022	196	39
500	Derslik	Derslik 1 / 5B-016	318	96
501	Derslik	Derslik 2 / 5B-016a	176	60
502	Laboratuvar (Medikal)	Fantom Uygulama Salonu / 5B- 007	552	110
503	Laboratuvar (Medikal)	Röntgen Görüntüleme Lab. / 5B- 006	48	9
504	Laboratuvar (Medikal)	Alçı Uygulama Salonu / 5B-005	72	14
505	Laboratuvar (Medikal)	Akrilik Kalıp Lab. / 5B-004	64	12

Sıra No	Alanın Niteliği	Alanın Adı/No	Büyükülüğü	Oturma Kapasitesi/Oturan Kişi
			(mt2)	(Kişi)
506	Laboratuvar (Mühendislik)	Kalıp Döküm Lab. / 5B-003	71	14
507	Öğretim Elemanı Odası	Akademik Ofis / 5B-016b	12	1
508	Öğretim Elemanı Odası	Akademik Ofis / 5B-089A	20	3
509	KAVACIK GÜNEY YERLEŞKESİ D2 BLOK 4. BODRUM KAT	Alanın Adı/No	Büyükülüğü (mt2)	Oturma Kapasitesi/Oturan Kişi
510	Derslik	Sınıf / 4B-004	90	45
511	Derslik	Sınıf / 4B-005	90	45
512	Derslik	Sınıf / 4B-006	100	50
513	Derslik	Sınıf / 4B-007	130	65
514	Derslik	Sınıf / 4B-009a	75	36
515	Derslik	Sınıf / 4B-009b	75	36
516	Derslik	Sınıf / 4B-011a	80	40
517	Derslik	Sınıf / 4B-011b	80	40
518	Derslik	Sınıf / 4B-015a	90	45
519	Derslik	Sınıf / 4B-015b	90	45
520	Derslik	Sınıf / 4B-016	165	108
521	Derslik	Sınıf / 4B-017	100	50
522	Derslik	Sınıf / 4B-020	84	42
523	Derslik	Sınıf / 4B-021	100	50
524	Derslik	Sınıf / 4B-022	100	50
525	Derslik	Sınıf / 4B-025	100	50
526	Derslik	Amfi / 4B-031	245	163
527	Derslik	Amfi / 4B-032	225	150
528	Derslik	Amfi / 4B-033	182	120
529	Derslik	Amfi / 4B-035	182	120
530	Derslik	Amfi / 4B-036	245	160
531	Derslik	Amfi / 4B-037	225	150
532	Derslik	Sınıf / 4B-043	100	50
533	Derslik	Sınıf / 4B-046	100	50
534	Derslik	Sınıf / 4B-047	100	50
535	Derslik	Amfi / 4B-048	85	42
536	Derslik	Sınıf / 4B-050	82	40
537	Derslik	Sınıf / 4B-051	60	30
538	Derslik	Sınıf / 4B-052	125	82
539	Derslik	Sınıf / 4B-054	125	82
540	Derslik	Sınıf / 4B-058	125	82
541	Derslik	Sınıf / 4B-060	80	40
542	Derslik	Sınıf / 4B-061	100	50
543	KAVACIK GÜNEY YERLEŞKESİ D2 BLOK 3.BODRUM KAT	Alanın Adı/No	Büyükülüğü (mt2)	Oturma Kapasitesi/Oturan Kişi
544	Derslik	Amfi / 3B-032	225	150

Sıra No	Alanın Niteliği	Alanın Adı/No	Büyükklüğü	Oturma Kapasitesi/Oturan Kişi
			(mt2)	(Kişi)
545	Derslik	Amfi / 3B-034	168	111
546	Derslik	Amfi / 3B-036	168	111
547	Derslik	Amfi / 3B-038	225	150
548	Derslik	Amfi / 3B-062	71	35
549	Derslik	Amfi / 3B-061	64	32
550	Derslik	Amfi / 3B-060	72	36
551	Derslik	Amfi / 3B-059	125	83
552	Derslik	Amfi / 3B-053	108	54
553	Derslik	Derslik / 3B-054	35	14
554	Derslik	Amfi / 3B-055	119	45
555	Laboratuvar (Medikal)	Dil ve Konuşma Terapileri Lab. / 3B-065	87	17
556	Derslik	Derslik / 3B-10	80	40
557	Derslik	Amfi / 3B-037	243	160
558	Derslik	Amfi / 3B-035	188	125
559	Derslik	Amfi / 3B-033	188	125
560	Derslik	Amfi / 3B-031	151	100
561	Laboratuvar (Bilgisayar)	Bilgisayar Laboratuvarı / 3B-016a	150	42
562	Laboratuvar (Bilgisayar)	Bilgisayar Laboratuvarı / 3B-016b	160	45
563	Derslik	Derslik / 3B-00	80	40
564	Laboratuvar (Medikal)	POMER / 2B18	550	80
565	Laboratuvar (Medikal)	Çocuk Gelişimi Lab / 3B-018	70	14
566	Laboratuvar (Medikal)	Çocuk Gelişimi Lab / 3B-017	75	15
567	İdari Personel Odası	İdari Ofis/ 3B-01	62	15
568	İdari Personel Odası	İdari Ofis/ 3B-02	64	16
569	İdari Personel Odası	İdari Ofis/ 3B-03	26	6
570	İdari Personel Odası	İdari Ofis/ 3B-04	54	13
571	İdari Personel Odası	İdari Ofis/ 3B-05	88	22
572	İdari Personel Odası	İdari Ofis/ 3B-025a	17	4
573	İdari Personel Odası	İdari Ofis/ 3B-025b	16	4
574	KAVACIK GÜNEY YERLEŞKESİ D2 BLOK 2.BODRUM KAT	Alanın Adı/No	Büyükklüğü (mt2)	Oturma Kapasitesi/Oturan Kişi
575	İdari Personel Odası	İdari Ofis / 2B-021	28	4
576	İdari Personel Odası	İdari Ofis / 2B-022	29	4
577	İdari Personel Odası	İdari Ofis / 2B-04a	11	2
578	İdari Personel Odası	İdari Ofis / 2B-04b	18	2
579	İdari Personel Odası	İdari Ofis / 2B-04c	19	2
580	İdari Personel Odası	İdari Ofis / 2B-05A	33	4
581	İdari Personel Odası	İdari Ofis / 2B-05B	35	4
582	İdari Personel Odası	İdari Ofis / 2B-06	74	10
583	İdari Personel Odası	İdari Ofis / 2B-07	48	8
584	İdari Personel Odası	İdari Ofis / 2B-076	68	8

Sıra No	Alanın Niteliği	Alanın Adı/No	Büyüklüğü	Oturma Kapasitesi/Oturan Kişi
			(mt2)	(Kişi)
585	İdari Personel Odası	İdari Ofis / 2B-082	14	3
586	İdari Personel Odası	İdari Ofis / 2B-084	8	2
587	İdari Personel Odası	İdari Ofis / 2B-092	43	8
588	İdari Personel Odası	İdari Ofis / 2B-093	60	9
589	İdari Personel Odası	İdari Ofis / 2B-02A	27	6
590	İdari Personel Odası	İdari Ofis / 2B-02B	15	3
591	İdari Personel Odası	İdari Ofis / 2B-03A	11	2
592	İdari Personel Odası	İdari Ofis / 2B-03B	11	2
593	İdari Personel Odası	İdari Ofis / 2B-03C	10	2
594	İdari Personel Odası	İdari Ofis / 2B-06	74	18
595	İdari Personel Odası	İdari Ofis / 2B-026A	10	2
596	Yemekhane/Kafeterya	Yemekhane / 1B01	3996	1500
597	KAVACIK GÜNEY YERLEŞKESİ D2 BLOK 1.BODRUM KAT	Alanın Adı/No	Büyüklüğü (mt2)	Oturma Kapasitesi/ Oturan Kişi
598	Derslik	Derslik / 1B-011	45	18
599	Derslik	Amfi / 1B-010	64	32
600	Derslik	Amfi / 1B-008	72	36
601	Derslik	Amfi / 1B-007	65	32
602	Derslik	Amfi / 1B-006	71	35
603	Derslik	Amfi / 1B-056	71	35
604	Derslik	Amfi / 1B-055	65	32
605	Derslik	Amfi / 1B-054	72	35
606	Derslik	Amfi / 1B-052	64	32
607	Derslik	Derslik / 1B-051	45	18
608	Derslik	Derslik / 1B-048	53	26
609	Derslik	Amfi / 1B-047	72	36
610	Derslik	Amfi / 1B-045	100	50
611	Derslik	Amfi / 1B-044	100	50
612	Derslik	Amfi / 1B-043	100	50
613	Derslik	Amfi / 1B-019	100	50
614	Derslik	Amfi / 1B-018	100	50
615	Derslik	Amfi / 1B-017	100	50
616	Derslik	Amfi / 1B-015	100	50
617	Derslik	Derslik / 1B-014	100	50
618	KAVACIK GÜNEY YERLEŞKESİ D2 BLOK ZEMİN. KAT	Alanın Adı/No	Büyüklüğü (mt2)	Oturma Kapasitesi/ Oturan Kişi
619	Derslik	Derslik / ZK-048	45	18
620	Derslik	Amfi / ZK-049	64	32
621	Derslik	Amfi / ZK-051	72	36
622	Derslik	Amfi / ZK-052	65	32
623	Derslik	Amfi / ZK-053	71	35

Sıra No	Alanın Niteliği	Alanın Adı/No	Büyüklüğü	Oturma Kapasitesi/Oturan Kişi
			(mt2)	(Kişi)
624	Derslik	Amfi / ZK-006	71	35
625	Derslik	Amfi / ZK-007	65	32
626	Derslik	Amfi / ZK-008	72	35
627	Derslik	Amfi / ZK-010	64	32
628	Derslik	Derslik / ZK-011	45	18
629	Derslik	Derslik / ZK-014	53	26
630	Derslik	Amfi / ZK-015	72	36
631	Derslik	Amfi / ZK-017	100	50
632	Derslik	Amfi / ZK-018	100	50
633	Derslik	Amfi / ZK-019	100	50
634	Derslik	Amfi / ZK-040	100	50
635	Derslik	Amfi / ZK-041	100	50
636	Derslik	Amfi / ZK-042	100	50
637	Derslik	Amfi / ZK-044	100	50
638	Derslik	Derslik / ZK-045	100	50
639	KAVACIK GÜNEY YERLEŞKESİ D2 BLOK 1. KAT	Alanın Adı/No	Büyüklüğü (mt2)	Oturma Kapasitesi/Oturan Kişi
640	Derslik	Amfi / 1K-056	201	134
641	Derslik	Amfi / 1K-057	206	136
642	Derslik	Amfi / 1K-058	200	133
643	Derslik	Amfi / 1K-053	236	156
644	Derslik	Amfi / 1K-055	300	200
645	İdari Personel Odası	İdari Ofis / 1K-005A	25	2
646	İdari Personel Odası	İdari Ofis / 1K-089A	25	2
647	İdari Personel Odası	İdari Ofis / 1K-066A	25	2
648	İdari Personel Odası	İdari Ofis / 1K-025A	25	2
649	Öğretim Elemanı Odası	Akademik Ofis/ A-201	57	8
650	Öğretim Elemanı Odası	Akademik Ofis/ A-202	30	5
651	Öğretim Elemanı Odası	Akademik Ofis/ A-203	30	5
652	Öğretim Elemanı Odası	Akademik Ofis/ A-205	16	2
653	Öğretim Elemanı Odası	Akademik Ofis/ A-208	15	2
654	Öğretim Elemanı Odası	Akademik Ofis/ A-209	14	2
655	Öğretim Elemanı Odası	Akademik Ofis/ A-210	16	2
656	Öğretim Elemanı Odası	Akademik Ofis/ A-211	16	2
657	Öğretim Elemanı Odası	Akademik Ofis/ A-212	14	2
658	Öğretim Elemanı Odası	Akademik Ofis/ A-213	30	1
659	Öğretim Elemanı Odası	Akademik Ofis/ A-214	17	2
660	Öğretim Elemanı Odası	Akademik Ofis/ A-215	18	2
661	Öğretim Elemanı Odası	Akademik Ofis/ A-216	18	2
662	Öğretim Elemanı Odası	Akademik Ofis/ B-201	18	2
663	Öğretim Elemanı Odası	Akademik Ofis/ B-203	30	1

Sıra No	Alanın Niteliği	Alanın Adı/No	Büyüklüğü	Oturma Kapasitesi/Oturan Kişi
			(mt2)	(Kişi)
664	Öğretim Elemanı Odası	Akademik Ofis/ B-204	14	2
665	Öğretim Elemanı Odası	Akademik Ofis/ B-205	16	2
666	Öğretim Elemanı Odası	Akademik Ofis/ B-206	16	2
667	Öğretim Elemanı Odası	Akademik Ofis/ B-207	14	2
668	Öğretim Elemanı Odası	Akademik Ofis/ B-208	15	2
669	Öğretim Elemanı Odası	Akademik Ofis/ B-209	18	2
670	Öğretim Elemanı Odası	Akademik Ofis/ B-210	17	2
671	Öğretim Elemanı Odası	Akademik Ofis/ B-211	16	2
672	Öğretim Elemanı Odası	Akademik Ofis/ B-213	30	5
673	Öğretim Elemanı Odası	Akademik Ofis/ B-214	30	5
674	Öğretim Elemanı Odası	Akademik Ofis/ B-215	57	8
675	Öğretim Elemanı Odası	Akademik Ofis/ C-201	69	8
676	Öğretim Elemanı Odası	Akademik Ofis/ C-203	34	5
677	Öğretim Elemanı Odası	Akademik Ofis/ C-204	34	5
678	Öğretim Elemanı Odası	Akademik Ofis/ C-205	13	2
679	Öğretim Elemanı Odası	Akademik Ofis/ C-206	13	2
680	Öğretim Elemanı Odası	Akademik Ofis/ C-207	15	2
681	Öğretim Elemanı Odası	Akademik Ofis/ C-208	15	2
682	Öğretim Elemanı Odası	Akademik Ofis/ C-209	34	2
683	Öğretim Elemanı Odası	Akademik Ofis/ C-210	17	2
684	Öğretim Elemanı Odası	Akademik Ofis/ C-211	35	1
685	Öğretim Elemanı Odası	Akademik Ofis/ C-212	16	2
686	Öğretim Elemanı Odası	Akademik Ofis/ C-213	16	2
687	Öğretim Elemanı Odası	Akademik Ofis/ C-214	16	2
688	Öğretim Elemanı Odası	Akademik Ofis/ C-215	17	2
689	Öğretim Elemanı Odası	Akademik Ofis/ C-216	17	2
690	Öğretim Elemanı Odası	Akademik Ofis/ C-217	17	2
691	Öğretim Elemanı Odası	Akademik Ofis/ D-201	17	2
692	Öğretim Elemanı Odası	Akademik Ofis/ D-202	35	1
693	Öğretim Elemanı Odası	Akademik Ofis/ D-203	16	2
694	Öğretim Elemanı Odası	Akademik Ofis/ D-204	16	2
695	Öğretim Elemanı Odası	Akademik Ofis/ D-205	16	2
696	Öğretim Elemanı Odası	Akademik Ofis/ D-206	17	2
697	Öğretim Elemanı Odası	Akademik Ofis/ D-207	17	2
698	Öğretim Elemanı Odası	Akademik Ofis/ D-208	17	2
699	Öğretim Elemanı Odası	Akademik Ofis/ D-209	13	2
700	Öğretim Elemanı Odası	Akademik Ofis/ D-210	13	2
701	Öğretim Elemanı Odası	Akademik Ofis/ D-211	15	2
702	Öğretim Elemanı Odası	Akademik Ofis/ D-212	15	2
703	Öğretim Elemanı Odası	Akademik Ofis/ D-213	34	2
704	Öğretim Elemanı Odası	Akademik Ofis/ D-214	69	8
705	Öğretim Elemanı Odası	Akademik Ofis/ D-215	34	5

Sıra No	Alanın Niteliği	Alanın Adı/No	Büyükülüğü	Oturma Kapasitesi/Oturan Kişi
			(mt2)	(Kişi)
706	Öğretim Elemanı Odası	Akademik Ofis/ D-216	34	5
707	KAVACIK GÜNEY YERLEŞKESİ D2 BLOK 2. KAT	Alanın Adı/No	Büyükülüğü (mt2)	Oturma Kapasitesi/Oturan Kişi
708	Derslik	Amfi / 2K-006	100	50
709	Derslik	Amfi / 2K-007	100	50
710	Derslik	Amfi / 2K-008	100	50
711	Derslik	Amfi / 2K-010	100	50
712	Derslik	Derslik / 2K-011	100	50
713	Derslik	Derslik / 2K-014	100	50
714	Derslik	Amfi / 2K-015	100	50
715	Derslik	Amfi / 2K-017	130	85
716	Derslik	Amfi / 2K-018	130	85
717	Derslik	Amfi / 2K-019	130	85
718	Derslik	Amfi / 2K-028	130	85
719	Derslik	Amfi / 2K-029	130	85
720	Derslik	Amfi / 2K-030	130	85
721	Derslik	Amfi / 2K-032	100	50
722	Derslik	Derslik / 2K-033	80	40
723	Derslik	Derslik / 2K-038	70	35
724	Derslik	Amfi / 2K-039	80	40
725	Derslik	Amfi / 2K-041	100	50
726	Derslik	Amfi / 2K-042	100	50
727	Derslik	Amfi / 2K-043	100	50
728	KAVACIK GÜNEY YERLEŞKESİ D2 BLOK 3. KAT	Alanın Adı/No	Büyükülüğü (mt2)	Oturma Kapasitesi/Oturan Kişi
729	Derslik	Amfi / 3K-056	201	134
730	Derslik	Amfi / 3K-057	206	137
731	Derslik	Amfi / 3K-058	200	133
732	Derslik	Amfi / 3K-053	236	157
733	Derslik	Amfi / 3K-054	420	280
734	Derslik	Amfi / 3K-055	236	157
735	İdari Personel Odası	İdari Ofis / 3K-001A	25	2
736	İdari Personel Odası	İdari Ofis / 3K-001B	25	2
737	İdari Personel Odası	İdari Ofis / 3K-059A	25	2
738	İdari Personel Odası	İdari Ofis / 3K-059B	25	2
739	Öğretim Elemanı Odası	Akademik Ofis/ A-401	58	8
740	Öğretim Elemanı Odası	Akademik Ofis/ A-402	31	5
741	Öğretim Elemanı Odası	Akademik Ofis/ A-404	31	5
742	Öğretim Elemanı Odası	Akademik Ofis/ A-405	17	2
743	Öğretim Elemanı Odası	Akademik Ofis/ A-406	17	2
744	Öğretim Elemanı Odası	Akademik Ofis/ A-407	19	2

Sıra No	Alanın Niteliği	Alanın Adı/No	Büyüklüğü	Oturma Kapasitesi/Oturan Kişi
			(mt2)	(Kişi)
745	Öğretim Elemanı Odası	Akademik Ofis/ A-408	17	2
746	Öğretim Elemanı Odası	Akademik Ofis/ A-409	17	2
747	Öğretim Elemanı Odası	Akademik Ofis/ A-410	16	2
748	Öğretim Elemanı Odası	Akademik Ofis/ A-411	15	2
749	Öğretim Elemanı Odası	Akademik Ofis/ A-412	15	2
750	Öğretim Elemanı Odası	Akademik Ofis/ A-413	32	1
751	Öğretim Elemanı Odası	Akademik Ofis/ A-414	19	2
752	Öğretim Elemanı Odası	Akademik Ofis/ B-401	19	2
753	Öğretim Elemanı Odası	Akademik Ofis/ B-402	32	1
754	Öğretim Elemanı Odası	Akademik Ofis/ B-403	18	2
755	Öğretim Elemanı Odası	Akademik Ofis/ B-404	18	2
756	Öğretim Elemanı Odası	Akademik Ofis/ B-405	21	2
757	Öğretim Elemanı Odası	Akademik Ofis/ B-406	20	2
758	Öğretim Elemanı Odası	Akademik Ofis/ B-407	17	2
759	Öğretim Elemanı Odası	Akademik Ofis/ B-408	16	2
760	Öğretim Elemanı Odası	Akademik Ofis/ B-409	15	2
761	Öğretim Elemanı Odası	Akademik Ofis/ B-410	15	2
762	Öğretim Elemanı Odası	Akademik Ofis/ B-411	31	5
763	Öğretim Elemanı Odası	Akademik Ofis/ B-413	30	5
764	Öğretim Elemanı Odası	Akademik Ofis/ B-414	60	8
765	Öğretim Elemanı Odası	Akademik Ofis/ C-401	72	8
766	Öğretim Elemanı Odası	Akademik Ofis/ C-402	36	6
767	Öğretim Elemanı Odası	Akademik Ofis/ C-403	36	1
768	Öğretim Elemanı Odası	Akademik Ofis/ C-404	18	2
769	Öğretim Elemanı Odası	Akademik Ofis/ C-405	18	2
770	Öğretim Elemanı Odası	Akademik Ofis/ C-406	17	2
771	Öğretim Elemanı Odası	Akademik Ofis/ C-407	16	2
772	Öğretim Elemanı Odası	Akademik Ofis/ C-408	16	2
773	Öğretim Elemanı Odası	Akademik Ofis/ C-409	16	2
774	Öğretim Elemanı Odası	Akademik Ofis/ C-410	35	1
775	Öğretim Elemanı Odası	Akademik Ofis/ C-411	17	2
776	Öğretim Elemanı Odası	Akademik Ofis/ C-412	13	2
777	Öğretim Elemanı Odası	Akademik Ofis/ C-413	13	2
778	Öğretim Elemanı Odası	Akademik Ofis/ C-414	15	2
779	Öğretim Elemanı Odası	Akademik Ofis/ C-415	15	2
780	Öğretim Elemanı Odası	Akademik Ofis/ C-416	36	2
781	Öğretim Elemanı Odası	Akademik Ofis/ D-401	18	2
782	Öğretim Elemanı Odası	Akademik Ofis/ D-402	36	1
783	Öğretim Elemanı Odası	Akademik Ofis/ D-403	16	2
784	Öğretim Elemanı Odası	Akademik Ofis/ D-404	16	2
785	Öğretim Elemanı Odası	Akademik Ofis/ D-405	16	2
786	Öğretim Elemanı Odası	Akademik Ofis/ D-406	17	2

Sıra No	Alanın Niteliği	Alanın Adı/No	Büyükülüğü	Oturma Kapasitesi/Oturan Kişi
			(mt2)	(Kişi)
787	Öğretim Elemanı Odası	Akademik Ofis/ D-407	17	2
788	Öğretim Elemanı Odası	Akademik Ofis/ D-408	17	2
789	Öğretim Elemanı Odası	Akademik Ofis/ D-409	13	2
790	Öğretim Elemanı Odası	Akademik Ofis/ D-410	13	2
791	Öğretim Elemanı Odası	Akademik Ofis/ D-411	15	2
792	Öğretim Elemanı Odası	Akademik Ofis/ D-412	15	2
793	Öğretim Elemanı Odası	Akademik Ofis/ D-413	34	2
794	Öğretim Elemanı Odası	Akademik Ofis/ D-414	34	1
795	Öğretim Elemanı Odası	Akademik Ofis/ D-416	34	5
796	Öğretim Elemanı Odası	Akademik Ofis/ D-417	71	8
797	KAVACIK GÜNEY YERLEŞKESİ D2 BLOK 4. KAT	Alanın Adı/No	Büyükülüğü (mt2)	Oturma Kapasitesi/ Oturan Kişi
798	Derslik	Amfi / 4K-006	100	50
799	Derslik	Amfi / 4K-007	100	50
800	Derslik	Amfi / 4K-008	100	50
801	Derslik	Amfi / 4K-010	100	50
802	Derslik	Derslik / 4K-011	100	50
803	Derslik	Derslik / 4K-014	100	50
804	Derslik	Amfi / 4K-015	100	50
805	Derslik	Amfi / 4K-017	100	40
806	Derslik	Amfi / 4K-018	130	85
807	Derslik	Amfi / 4K-019	130	85
808	Derslik	Amfi / 4K-028	130	85
809	Derslik	Amfi / 4K-029	130	85
810	Derslik	Amfi / 4K-030	130	85
811	Derslik	Amfi / 4K-032	130	85
812	Derslik	Derslik / 4K-033	130	85
813	Derslik	Derslik / 4K-038	130	85
814	Derslik	Amfi / 4K-039	130	85
815	Derslik	Amfi / 4K-041	130	85
816	Derslik	Amfi / 4K-042	130	85
817	Derslik	Amfi / 4K-043	130	85
818	KAVACIK GÜNEY YERLEŞKESİ D2 BLOK 5. KAT	Alanın Adı/No	Büyükülüğü (mt2)	Oturma Kapasitesi/ Oturan Kişi
819	Laboratuvar (Medikal)	Farmösötik Kimya Lab. / 5K-039	279	55
820	Laboratuvar (Medikal)	Analitik Kimya Lab. / 5K-038	193	38
821	Laboratuvar (Medikal)	Anatomi Laboratuvarı / 5K-020	657,25	130
822	İdari Personel Odası	İdari Ofis / A501	35	3
823	İdari Personel Odası	İdari Ofis / A502	39	3
824	İdari Personel Odası	İdari Ofis / A503	36	3
825	İdari Personel Odası	İdari Ofis / A505	33	3

Sıra No	Alanın Niteliği	Alanın Adı/No	Büyüklüğü	Oturma Kapasitesi/Oturan Kişi
			(mt2)	(Kişi)
826	İdari Personel Odası	İdari Ofis / A506	32	3
827	İdari Personel Odası	İdari Ofis / A507	35	3
828	İdari Personel Odası	İdari Ofis / A508	36	3
829	İdari Personel Odası	İdari Ofis / A509	28	3
830	İdari Personel Odası	İdari Ofis / G501	59	3
831	İdari Personel Odası	İdari Ofis / G502	132	3
832	İdari Personel Odası	İdari Ofis / G503	25	3
833	İdari Personel Odası	İdari Ofis / G504	42	3
834	İdari Personel Odası	İdari Ofis / G505	44	3
835	İdari Personel Odası	İdari Ofis / B501	38	3
836	İdari Personel Odası	İdari Ofis / B502	36	3
837	İdari Personel Odası	İdari Ofis / B503	36	3
838	İdari Personel Odası	İdari Ofis / B505	32	3
839	İdari Personel Odası	İdari Ofis / B506	32	3
840	İdari Personel Odası	İdari Ofis / B507	35	3
841	İdari Personel Odası	İdari Ofis / B508	35	3
842	İdari Personel Odası	İdari Ofis / B509	30	3
843	İdari Personel Odası	İdari Ofis / G506	24	4
844	İdari Personel Odası	İdari Ofis / 5-001A	136	10
845	Öğretim Elemanı Odası	Akademik Ofis/ 5-017	12	1
846	Öğretim Elemanı Odası	Akademik Ofis/ 5-021	20	3
847	Öğretim Elemanı Odası	Akademik Ofis/ 5-022	20	3
848	Öğretim Elemanı Odası	Akademik Ofis/ 5-042	30	3
849	İdari Personel Odası	İdari Ofis / A601	46	3
850	İdari Personel Odası	İdari Ofis / A604	24	3
851	İdari Personel Odası	İdari Ofis / A605	24	3
852	İdari Personel Odası	İdari Ofis / A606	24	3
853	İdari Personel Odası	İdari Ofis / A607	24	3
854	İdari Personel Odası	İdari Ofis / A608	28	3
855	İdari Personel Odası	İdari Ofis / A609	18	3
856	İdari Personel Odası	İdari Ofis / A610	24	3
857	İdari Personel Odası	İdari Ofis / G601	38	3
858	İdari Personel Odası	İdari Ofis / G602	28	3
859	İdari Personel Odası	İdari Ofis / A601	44	3
860	İdari Personel Odası	İdari Ofis / A604	24	3
861	İdari Personel Odası	İdari Ofis / A605	24	3
862	İdari Personel Odası	İdari Ofis / A606	24	3
863	İdari Personel Odası	İdari Ofis / A607	22	3
864	İdari Personel Odası	İdari Ofis / A608	26	3
865	İdari Personel Odası	İdari Ofis / A609	18	3
866	İdari Personel Odası	İdari Ofis / A610	24	3
867	İdari Personel Odası	Yönetim Ofisi/ 06-001A	615	10

Sıra No	Alanın Niteliği	Alanın Adı/No	Büyükülüğü	Oturma Kapasitesi/Oturan Kişi
			(m ²)	(Kişi)
868	İdari Personel Odası	Yönetim Ofisi/ 06-051A	299	10
869	ESENLER SAĞLIK UYGULAMA VE ARAŞTIRMA MERKEZİ	Alanın Adı/No	Büyükülüğü (m ²)	Oturma Kapasitesi/Oturan Kişi
870	Derslik	Derslik /	100	50
871	Derslik	Derslik /	100	50
872	Derslik	Derslik /	100	50
873	Derslik	Derslik /	80	40
874	Derslik	Derslik /	80	40
875	MEDİPOL MEGA HASTANELER KOMPLEKSİ			
876	Derslik	Derslik /	102	50
877	Derslik	Derslik /	113	50
878	Derslik	Derslik /	80	40
879	Derslik	Derslik /	79	39
880	Derslik	Derslik /	78	39
881	Derslik	Derslik /	80	40
882	Derslik	Derslik /	80	40
883	Derslik	Derslik /	78	39
884	Derslik	Derslik /	57	28
885	Derslik	Derslik /	54	27
886	Derslik	Derslik /	51	25
887	Derslik	Derslik /	51	25

Laboratuvar sayıları

Lab./Atölye Adı	Hizmet Verdiği Eğitim Araştırma Birimlerinin Adları	Lab./Atölye Kullanım Amacı	Lab. Alanı (m2)	Lab. Kapasitesi (Kişi)
Mühendislik Laboratuvarı	Mühendislik ve Doğa Bilimleri Fakültesi	Eğitim	114,25	22
Mimari/İç Mimari, EUT Maket Atölyesi	Mimarlık Fakültesi	Eğitim	273	48
Malzeme ve Yapı Lab.	Mimarlık Fakültesi	Eğitim	227	40
Mimari Çizim Stüdyosu	Mimarlık Fakültesi	Eğitim	266	100
Mimari Çizim Stüdyosu	Mimarlık Fakültesi	Eğitim	338	96
Mimari Çizim Stüdyosu	Mimarlık Fakültesi	Eğitim	266	72
Mimari Çizim Stüdyosu	Mimarlık Fakültesi	Eğitim	287	90
Mimari Çizim Stüdyosu	Mimarlık Fakültesi	Eğitim	380	112
Mimari Çizim Stüdyosu	Mimarlık Fakültesi	Eğitim	287	90
Medikal Laboratuvar/Mesleki Beceri Laboratuvarı	SABF/Hemşirelik/	Eğitim	104	40
Medikal Laboratuvar/Simülasyon Laboratuvarı	SABF/Hemşirelik/Ebelik	Eğitim	61	28
Medikal Laboratuvar/Günlük Yaşam Becerileri Laboratuvarı	SABF/Ergoterapi	Eğitim	65	30
Medikal Laboratuvar/Mesleki Rehabilitasyon Laboratuvarı	SABF/Ergoterapi	Eğitim	50	22
Medikal Laboratuvar/Duyu Bütünleme Laboratuvarı	SABF/Ergoterapi	Eğitim	55	11
Medikal Laboratuvar/Yetişkin ve Pediatrik Laboratuvarı	SABF/Dil ve Konuşma Terapisi	Eğitim	146	28
Medikal Laboratuvar/Dil ve Konuşma Terapileri Lab.	SABF/Dil ve Konuşma Terapisi	Eğitim	272	55
Medikal Laboratuvar/Farmösötik Teknoloji Lab.	Eczacılık Fakültesi	Eğitim	209	40
Medikal Laboratuvar/Farmakognozi Laboratuvarı	Eczacılık Fakültesi	Eğitim	177	40
Medikal Laboratuvar/Farmösötik İlaç Hazırlama Lab	Eczacılık Fakültesi	Eğitim	20	4
Medikal Laboratuvar/Farmösötik Tek. Numune Hazırlama Lab	Eczacılık Fakültesi	Eğitim	44	8
Medikal Laboratuvar/Elektrofiziksel Ajanlar Uygulama Salonu	SABF/Fizyoterapi	Eğitim	158	70
Medikal Laboratuvar/Fizik Tedavi Reh. Uygulama Salonu	SABF/Fizyoterapi	Eğitim	210	44
Medikal Laboratuvar/Fizik Tedavi Uygulama Salonu	SABF/Fizyoterapi	Eğitim	176	35
Medikal Laboratuvar/Tıbbi Farmakoloji	Tıp Fakültesi	Eğitim	47	10
Medikal Laboratuvar/Rezerv Laboratuvar Alanı	Tıp Fakültesi/Tıbbi Farmakoloji	Eğitim	49	20
Medikal Laboratuvar/Fizyoloji/Biyofizik Lab	Tıp Fakültesi	Eğitim	186	35
Medikal Laboratuvar/Biyokimya Lab.	Tıp Fakültesi	Eğitim	307	60
Medikal Laboratuvar/Tıbbi Biyoloji	Tıp Fakültesi	Eğitim	248	48
Medikal Laboratuvar/Histoloji Lab.	Tıp Fakültesi	Eğitim	212	40
Medikal Laboratuvar/Mikrobiyoloji Lab.	Tıp Fakültesi	Eğitim	307	60
Medikal Laboratuvar/Odyoloji Lab	SABF/Odyoloji	Eğitim	114	22

Lab./Atölye Adı	Hizmet Verdiği Eğitim Araştırma Birimlerinin Adları	Lab./Atölye Kullanım Amacı	Lab. Alanı (m2)	Lab. Kapasitesi (Kişi)
Medikal Laboratuvar/Manipülasyon Lab	Diş Hekimliği Fakültesi	Eğitim	232	80
Medikal Laboratuvar/Beslenme Antropometrisi Lab.	SABF/Diyetisyenlik	Eğitim	105	40
Medikal Laboratuvar/Besin Diyetetik Lab.	SABF/Diyetisyenlik	Eğitim	196	40
Medikal Laboratuvar/Fantom Uygulama Salonu	Diş Hekimliği Fakültesi	Eğitim	552	140
Medikal Laboratuvar/Röntgen Görüntüleme Lab.	Diş Hekimliği Fakültesi	Eğitim	48	20
Medikal Laboratuvar/Alçı Uygulama Salonu	Diş Hekimliği Fakültesi	Eğitim	72	30
Medikal Laboratuvar/Akrilik Kalıp Lab.	Diş Hekimliği Fakültesi	Eğitim	64	13
Medikal Laboratuvar/Kalıp Döküm Lab.	Diş Hekimliği Fakültesi	Eğitim	71	14
Dil ve Konuşma Terapileri Lab.	Sağlık Bilimleri Fakültesi	Eğitim	87	40
Medikal Laboratuvar/POMER	Sağlık Bilimleri Fakültesi	Eğitim	550	80
Medikal Laboratuvar/Çocuk Gelişimi Lab	Sağlık Bilimleri Fakültesi	Eğitim	70	28
Medikal Laboratuvar/Çocuk Gelişimi Lab	Sağlık Bilimleri Fakültesi	Eğitim	75	28
Bilgisayar Laboratuvarı	Tüm Bölümler	Eğitim	150	42
Bilgisayar Laboratuvarı	Tıp, Diş, Eczacılık, SABF, Hukuk, İTBF	Eğitim	160	45
Medikal Laboratuvar/Analitik Kimya Lab.	SABF/Eczacılık	Eğitim	193	38
Medikal Laboratuvar/Eczacılık Farmasötik Kimya	SABF/Eczacılık	Eğitim	279	55
Anatomi Laboratuvarı	SABF/Eczacılık	Eğitim	657,474	130
Medikal Laboratuvar/Araştırma ve Uygulama Lab	SHMYO	Eğitim	140	70
Medikal Laboratuvar/Araştırma ve Uygulama Lab	SHMYO	Eğitim	140	70
Medikal Laboratuvar/Araştırma ve Uygulama Lab	SHMYO	Eğitim	140	70
Medikal Laboratuvar/Araştırma ve Uygulama Lab	Tıp Fakültesi, Diş Hekimliği F., Eczacılık F. Mühendislik ve Doğa Bilimleri, SABF	Araştırma	109	70
Medikal Laboratuvar/Araştırma ve Uygulama Lab	Tıp Fakültesi, Diş Hekimliği F., Eczacılık F. Mühendislik ve Doğa Bilimleri, SABF	Araştırma	109	70
Medikal Laboratuvar/Araştırma ve Uygulama Lab	Tıp Fakültesi, Diş Hekimliği F., Eczacılık F. Mühendislik ve Doğa Bilimleri, SABF	Araştırma	41	20
Medikal Laboratuvar/Araştırma ve Uygulama Lab	Tıp Fakültesi, Diş Hekimliği F., Eczacılık F. Mühendislik ve Doğa Bilimleri, SABF	Araştırma	41	20
Medikal Laboratuvar/Araştırma ve Uygulama Lab	Tıp Fakültesi, Diş Hekimliği F., Eczacılık F. Mühendislik ve Doğa Bilimleri, SABF	Araştırma	39	20
Medikal Laboratuvar/Araştırma ve Uygulama Lab	Tıp Fakültesi, Diş Hekimliği F., Eczacılık F. Mühendislik ve Doğa Bilimleri, SABF	Araştırma	35	20
Medikal Laboratuvar/Araştırma ve Uygulama Lab	Tıp Fakültesi, Diş Hekimliği F., Eczacılık F. Mühendislik ve Doğa Bilimleri, SABF	Araştırma	41	20

Lab./Atölye Adı	Hizmet Verdiği Eğitim Araştırma Birimlerinin Adları	Lab./Atölye Kullanım Amacı	Lab. Alanı (m2)	Lab. Kapasitesi (Kişi)
Medikal Laboratuvar/Araştırma ve Uygulama Lab	Tıp Fakültesi, Diş Hekimliği F., Eczacılık F. Mühendislik ve Doğa Bilimleri, SABF	Araştırma	40	20
Medikal Laboratuvar/Araştırma ve Uygulama Lab	Tıp Fakültesi, Diş Hekimliği F., Eczacılık F. Mühendislik ve Doğa Bilimleri, SABF	Araştırma	42	20
Medikal Laboratuvar/Araştırma ve Uygulama Lab	Tıp Fakültesi, Diş Hekimliği F., Eczacılık F. Mühendislik ve Doğa Bilimleri, SABF	Araştırma	39	6
Medikal Laboratuvar/Araştırma ve Uygulama Lab	Tıp Fakültesi, Diş Hekimliği F., Eczacılık F. Mühendislik ve Doğa Bilimleri, SABF	Araştırma	19	6
Medikal Laboratuvar/Araştırma ve Uygulama Lab	Tıp Fakültesi, Diş Hekimliği F., Eczacılık F. Mühendislik ve Doğa Bilimleri, SABF	Araştırma	19	6
Medikal Laboratuvar/Araştırma ve Uygulama Lab	Tıp Fakültesi, Diş Hekimliği F., Eczacılık F. Mühendislik ve Doğa Bilimleri, SABF	Araştırma	19	6
Medikal Laboratuvar/Araştırma ve Uygulama Lab	Tıp Fakültesi, Diş Hekimliği F., Eczacılık F. Mühendislik ve Doğa Bilimleri, SABF	Araştırma	29	6
Medikal Laboratuvar/Araştırma ve Uygulama Lab	Tıp Fakültesi, Diş Hekimliği F., Eczacılık F. Mühendislik ve Doğa Bilimleri, SABF	Araştırma	23	6
Medikal Laboratuvar/Araştırma ve Uygulama Lab	Tıp Fakültesi, Diş Hekimliği F., Eczacılık F. Mühendislik ve Doğa Bilimleri, SABF	Araştırma	10	2
Medikal Laboratuvar/Araştırma ve Uygulama Lab	Tıp Fakültesi, Diş Hekimliği F., Eczacılık F. Mühendislik ve Doğa Bilimleri, SABF	Araştırma	10	2
Medikal Laboratuvar/Araştırma ve Uygulama Lab	Tıp Fakültesi, Diş Hekimliği F., Eczacılık F. Mühendislik ve Doğa Bilimleri, SABF	Araştırma	18	2
Medikal Laboratuvar/Araştırma ve Uygulama Lab	Tıp Fakültesi, Diş Hekimliği F., Eczacılık F. Mühendislik ve Doğa Bilimleri, SABF	Araştırma	18	2
Medikal Laboratuvar/Araştırma ve Uygulama Lab	Tıp Fakültesi, Diş Hekimliği F., Eczacılık F. Mühendislik ve Doğa Bilimleri, SABF	Araştırma	18	2
Medikal Laboratuvar/Araştırma ve Uygulama Lab	Tıp Fakültesi, Diş Hekimliği F., Eczacılık F. Mühendislik ve Doğa Bilimleri, SABF	Araştırma	18	2
Medikal Laboratuvar/Araştırma ve Uygulama Lab	Tıp Fakültesi, Diş Hekimliği F., Eczacılık F. Mühendislik ve Doğa Bilimleri, SABF	Araştırma	10	2
Çok amaçlı Laboratuvar	Sağlık Bilimleri Enstitüsü	Araştırma	50	25
Medikal Laboratuvar/Araştırma ve Uygulama Lab	Tıp Fakültesi, Diş Hekimliği F., Eczacılık F. Mühendislik ve Doğa Bilimleri, SABF	Araştırma	10	2
Medikal Laboratuvar/Araştırma ve Uygulama Lab	SHM YO	Eğitim	208	40
Medikal Laboratuvar/Araştırma ve Uygulama Lab	SHM YO	Eğitim	27	6
REMER/GENOM Laboratuvarı		Araştırma	43	20

Lab./Atölye Adı	Hizmet Verdiği Eğitim Araştırma Birimlerinin Adları	Lab./Atölye Kullanım Amacı	Lab. Alanı (m2)	Lab. Kapasitesi (Kişi)
Medikal Laboratuvar/Araştırma ve Uygulama Lab		Eğitim	94	35
Medikal Laboratuvar/Araştırma ve Uygulama Lab		Eğitim	67	33
Medikal Laboratuvar/Araştırma ve Uygulama Lab		Eğitim	118	40
Medikal Laboratuvar/Araştırma ve Uygulama Lab	Sağlık Bilimleri Enstitüsü	Eğitim	35	15
Medikal Laboratuvar/Araştırma ve Uygulama Lab	Sağlık Bilimleri Enstitüsü	Eğitim	43	10
Medikal Laboratuvar/Araştırma ve Uygulama Lab	Sağlık Bilimleri Enstitüsü	Eğitim	44	15
Medikal Laboratuvar/Araştırma ve Uygulama Lab	Sağlık Bilimleri Enstitüsü	Eğitim	30	10
Medikal Laboratuvar/Araştırma ve Uygulama Lab	Tıp Fakültesi	Eğitim	83	40
Medikal Laboratuvar/Araştırma ve Uygulama Lab	Tıp Fakültesi	Eğitim	83	40
Bilgisayar Lab.	MYO	Eğitim	25	6
Medikal Lab/Araştırma ve Uygulama	Tıp Fakültesi	Araştırma	98	19
Medikal Lab/Araştırma ve Uygulama	Tıp Fakültesi	Araştırma	98	19
Müzik Lab./Türk müziği Lab.	Güzel Sanatlar Tasarım ve Mimarlık Fakültesi/Türk müziği	Eğitim	103	12
Müzik Lab./Türk müziği Lab.	Güzel Sanatlar Tasarım ve Mimarlık Fakültesi/Türk müziği	Eğitim	103	12
Anatomi Laboratuvarı	Eczacılık Fakültesi	Eğitim	140	28
Araştırma ve Uygulama Laboratuvarı	Sağlık Bilimleri Enstitüsü	Araştırma	19	6
Araştırma ve Uygulama Laboratuvarı	Sağlık Bilimleri Enstitüsü	Araştırma	19	6
Araştırma ve Uygulama Laboratuvarı	Sağlık Bilimleri Enstitüsü	Araştırma	19	6
Araştırma ve Uygulama Laboratuvarı	Sağlık Bilimleri Enstitüsü	Araştırma	23	6
Araştırma ve Uygulama Laboratuvarı	Tıp Fakültesi, Diş Hekimliği F., Eczacılık F. Mühendislik ve Doğa Bilimleri, SABF	Araştırma	21	4
Araştırma ve Uygulama Laboratuvarı	Tıp Fakültesi	Eğitim	97	20
Araştırma ve Uygulama Laboratuvarı	Tıp Fakültesi	Eğitim	97	20
Araştırma ve Uygulama Laboratuvarı	Tıp Fakültesi	Eğitim	83	40
Araştırma ve Uygulama Laboratuvarı	Tıp Fakültesi	Eğitim	83	40
Eğitime Yönelik Lab.	Tıp Fakültesi, Diş Hekimliği F., Eczacılık F. Mühendislik ve Doğa Bilimleri, SABF	Eğitim	71	10
Eğitime Yönelik Lab.	Tıp Fakültesi, Diş Hekimliği F., Eczacılık F. Mühendislik ve Doğa Bilimleri, SABF	Eğitim	73	10
Yeni Medya Bilişim-sosyal M. Atölyesi	Güzel Sanatlar Tasarım ve Mimarlık Fakültesi	Eğitim	66	26
Görsel Tas. Animasyon Atölyesi	Güzel Sanatlar Tasarım ve Mimarlık Fakültesi	Eğitim	91	35
Reklam ve Pr. Atölyesi	Güzel Sanatlar Tasarım ve Mimarlık Fakültesi	Eğitim	64	20
Fotoğraf stüdyosu	Güzel Sanatlar Tasarım ve Mimarlık Fakültesi	Eğitim	49,5	18
Malzeme Ve Yapı Lab.	Mühendislik ve Doğa Bilimleri Fakültesi	Eğitim	227	40

Lab./Atölye Adı	Hizmet Verdiği Eğitim Araştırma Birimlerinin Adları	Lab./Atölye Kullanım Amacı	Lab. Alanı (m2)	Lab. Kapasitesi (Kişi)
REMER	SABİTA	Araştırma	1100	260
Kanser Araştırma Lab.	SABİTA	Araştırma	220	20
İlaç Geliştirme Lab.	SABİTA	Araştırma	280	20

Üniversitemiz 2022 yılı haziran ayı itibariyle 457.624 m² kapalı alan ve 431.769 m² açık alana sahiptir.

Öğrencilerimizin bilgisayar kullanımını ile ilgili günlük ihtiyaçları kütüphane ve bilgisayar salonu aracılığı ile giderilmektedir.



Tüm dünyada olduğu gibi ülkemizde de etkileri hissedilen pandemi sebebiyle Üniversitemizin konaklama hizmetlerinden faydalanan öğrenci sayısında düşüş yaşanmıştır.

Hali hazırda Kavacık Kuzey yerleşkesinde bulunan erkek öğrenci yurtlarında 528 erkek, Kavacık Güney yerleşkesinde yer alan kız öğrenci yurtlarında ise 1703 kız olmak üzere toplam 2231 öğrencimiz kurucu vakfımızın sağlamış olduğu barınma hizmetlerinden yararlanmaktadır.

b) Araçlar ile İlgili Bilgi

Üniversitemizin rektörlük makam aracı ve diğer hizmet araçlarından oluşan 49 adet aracı bulunmaktadır. Kavacık ve Haliç yerleşkeleri arasında öğrenci ve personelin ulaşımını sağlamak üzere bir taşıma şirketiyle sözleşme yapılmıştır.

c) Gereçler ile İlgili Bilgi

ARAÇ VE GEREÇLER			
KAMPÜS	Derslik ve Amfi Sayısı	Bilgisayar Laboratuvarı Sayısı	Bilgisayar Sayısı
Haliç Yerleşkesi	36	1	60
Kavacık Kuzey Yerleşkesi	113	2	140
Kavacık Güney Yerleşkesi	142	2	230

Hizmet Alanı ile İlgili İstanbul Genelini Kapsayan İstatistikî Bilgiler

İSTANBUL MEDİPOL ÜNİVERSİTESİ								
2021-2022 EĞİTİM-ÖĞRETİM YILI LİSANS PROGRAMLARI ÖĞRENCİ DAĞILIMI								
FAKÜLTE / YÜKSEKOKUL	HZ. SINIF	I. SINIF	II. SINIF	III. SINIF	IV. SINIF	V. SINIF	VI. SINIF	GENEL TOPLAM
TIP FAKULTESİ	94	206	195	240	186	206	145	1.272
DIŞ HEKİMLİĞİ FAKULTESİ	80	179	143	179	149	114		844
DIŞ HEKİMLİĞİ FAKULTESİ (İNGİLİZCE)	50	195	152	138	115	95		745
ULUSLARARASI TIP FAKULTESİ	16	138	55	37	16	20	20	302
ECZACILIK FAKULTESİ	18	160	158	100	84	84		604
ECZACILIK FAKULTESİ (İNGİLİZCE)	60	129	50					239
HUKUK FAKULTESİ	186	182	255	197	214			1.034
EGİTİM FAKULTESİ								
İLKÖĞRETİM MATEMATİK ÖĞRETMENLİĞİ BÖLÜMÜ		59	60	39	38			196
İNGİLİZCE ÖĞRETMENLİĞİ BÖLÜMÜ (İNGİLİZCE)	31	74	78	72	76			331
OKUL ÖNCESİ ÖĞRETMENLİĞİ BÖLÜMÜ		65	82	58	68			273
ÖZEL EĞİTİM ÖĞRETMENLİĞİ BÖLÜMÜ		52	75	54	55			236
REHBERLİK VE PSİKOLOJİK DANIŞMANLIK BÖLÜMÜ		56	66	56	96			274
REHBERLİK VE PSİKOLOJİK DANIŞMANLIK BÖLÜMÜ (İNGİLİZCE)	51	50	47	49	55			252
TOPLAM	82	356	408	328	388			1.562
İLETİŞİM FAKULTESİ								
GAZETECİLİK BÖLÜMÜ	2	31	31	31	24			119
HALKLA İLİŞKİLER VE REKLAMCILIK BÖLÜMÜ		111	109	100	102			422
HALKLA İLİŞKİLER VE REKLAMCILIK BÖLÜMÜ (İNGİLİZCE)	107	67	66	29	39			308
MEDYA VE GÖRSEL SANATLAR BÖLÜMÜ		59	60	61	60			240
RADYO, TELEVİZYON VE SINEMA BÖLÜMÜ	5	77	79	58	65			284
YENİ MEDYA VE İLETİŞİM BÖLÜMÜ	1	65	66	75	81			288
TOPLAM	115	410	411	354	371			1.661
İNSAN VE TOPLUM BİLİMLERİ FAKULTESİ								
PSİKOLOJİ BÖLÜMÜ	2	101	128	139	109			479
PSİKOLOJİ BÖLÜMÜ (İNGİLİZCE)	80	140	94	73	81			468
SIYASET BİLİMİ VE KAMU YÖNETİMİ BÖLÜMÜ	1	61	97	95	125			379
SIYASET BİLİMİ VE KAMU YÖNETİMİ BÖLÜMÜ (İNGİLİZCE)	22	26	24	17	26			115
SIYASET BİLİMİ VE ULUSLARARASI İLİŞKİLER BÖLÜMÜ (İNGİLİZCE)	84	93	74	54	67			372
TOPLAM	189	421	417	378	408			1.813

İSTANBUL MEDİPOL ÜNİVERSİTESİ
2021-2022 EĞİTİM-ÖĞRETİM YILI LİSANS PROGRAMLARI ÖĞRENCİ
DAĞILIMI

FAKÜLTE / YÜKSEKOKUL	HZ. SINIF	I. SINIF	II. SINIF	III. SINIF	IV. SINIF	V. SINIF	VI. SINIF	GENEL TOPLAM
İŞLETME VE YONETİM BİLİMLERİ FAKÜLTESİ								
BANKACILIK VE SİGORTACILIK BOLUMU	1	23	62	42	30			158
EKONOMİ VE FİNANS BOLUMU (İNGİLİZCE)	63	44	53	8	16			184
HAVACILIK YONETİMİ BOLUMU		40	21	16				77
İNSAN KAYNAKLARI YONETİMİ BOLUMU	2	10	38	35	51			136
İŞLETME BOLUMU (İNGİLİZCE)	115	117	72	28	39			371
LOJİSTİK YONETİMİ BOLUMU	3	29	62	36	64			194
LOJİSTİK YONETİMİ BOLUMU (İNGİLİZCE)	50	36	32	17	37			172
ULUSLARARASI TİCARET VE FİNANSMAN BOLUMU	11	98	105	74	106			394
ULUSLARARASI TİCARET VE FİNANSMAN BOLUMU (İNGİLİZCE)	88	99	59	50	67			363
YONETİM BİLİŞİM SİSTEMLERİ BOLUMU	3	94	117	90	99			403
YONETİM BİLİŞİM SİSTEMLERİ BOLUMU (İNGİLİZCE)	71	76	66	53	49			315
TOPLAM	407	666	687	449	558			2.767
SAGLIK BİLİMLERİ FAKÜLTESİ								
BESLENME VE DİYETETİK BOLUMU	3	110	126	137	117			493
ÇOCUK GELİŞİMİ BOLUMU		64	111	97	92			364
DİL VE KONUŞMA TERAPİSİ BOLUMU		54	72	50	39			215
DİL VE KONUŞMA TERAPİSİ BOLUMU (İNGİLİZCE)	55	56	50	42	42			245
EBELİK BOLUMU	1	108	144	99	83			435
ERGOTERAPİ BOLUMU	1	37	54	44	40			176
FİZYOTERAPİ VE REHABİLİTASYON BOLUMU	15	144	190	126	123			598
FİZYOTERAPİ VE REHABİLİTASYON BOLUMU (İNGİLİZCE)	82	181	157	96	69			585
HEMŞİRELİK BOLUMU	14	140	208	147	127			636
HEMŞİRELİK BOLUMU (İNGİLİZCE)	106	48	31					185
ODYOLOJİ BOLUMU		26	86	96	74			282
ORTEZ VE PROTEZ BOLUMU	3	10	22	13	22			70
SAGLIK YONETİMİ BOLUMU	3	65	124	115	131			438
SAGLIK YONETİMİ BOLUMU (İNGİLİZCE)	47	42	34	23	54			200
SAGLIK YONETİMİ BOLUMU (UZAKTAN ÖĞRETİM)					4			4
SOSYAL HİZMET BOLUMU		42	81	78	72			273
TOPLAM	330	1.127	1.490	1.163	1.089			5.199

İSTANBUL MEDİPOL ÜNİVERSİTESİ
2021-2022 EĞİTİM-ÖĞRETİM YILI LİSANS PROGRAMLARI ÖĞRENCİ
DAĞILIMI

FAKÜLTE / YÜKSEKOKUL	HZ. SINIF	I. SINIF	II. SINIF	III. SINIF	IV. SINIF	V. SINIF	VI. SINIF	GENEL TOPLAM
SAGLIK BİLİMLERİ YUKSEKOKULU								
BESLENME VE DIYETETİK BOLUMU	2	79	88	89	90			348
ÇOCUK GELİŞİMİ BOLUMU	1	23	87	89	83			283
EBELİK BOLUMU	1	82	90	78	75			326
FIZYOTERAPİ VE REHABİLİTASYON BOLUMU	5	45	88	73	87			298
HEMŞİRELİK BOLUMU		1	102	87	81			271
ODYOLOJİ BOLUMU		13	46	38	15			112
SAGLIK YONETİMİ BOLUMU			39	22	47			108
SAGLIK YONETİMİ BOLUMU (İNGİLİZCE)			2	6	10			18
SOSYAL HİZMET BOLUMU		10	37	20	55			122
TOPLAM	9	253	579	502	543			1.886
MUHENDİSLİK VE DOĞA BİLİMLERİ FAKULTESİ								
BİLGİSAYAR MUHENDİSLİĞİ BOLUMU (İNGİLİZCE)	40	80	46	33	76			275
BIYOMEDİKAL MUHENDİSLİĞİ BOLUMU (İNGİLİZCE)	42	92	98	32	17			281
ELEKTRİK-ELEKTRONİK MUHENDİSLİĞİ BOLUMU (İNGİLİZCE)	25	35	24	11	27			122
ENDÜSTRİ MUHENDİSLİĞİ BOLUMU (İNGİLİZCE)	86	88	73	61	88			396
İNŞAAT MUHENDİSLİĞİ BOLUMU		18	23	22	12			75
İNŞAAT MUHENDİSLİĞİ BOLUMU (İNGİLİZCE)	42	39	33	36	54			204
TOPLAM	235	352	297	195	274			1.353
GUZEL SANATLAR TASARIM VE MİMARLIK FAKULTESİ								
ENDÜSTRİYEL TASARIM BOLUMU		45	43	47	41			176
GASTRONOMİ VE MUTFAK SANATLARI BOLUMU	1	82	89	67	73			312
GÖRSEL İLETİŞİM TASARIMI BOLUMU	4	42	44	34	32			156
İÇ MİMARLIK VE ÇEVRE TASARIMI BOLUMU	3	99	116	121	131			470
İÇ MİMARLIK VE ÇEVRE TASARIMI BOLUMU (İNGİLİZCE)	112	92	120	68	71			463
KENTSEL TASARIM VE PEYZAJ MİMARLIĞI BOLUMU		14	28	19	16			77
MİMARLIK BOLUMU	6	82	78	92	119			377
MİMARLIK BOLUMU (İNGİLİZCE)	86	108	92	72	116			474
TÜRK MÜZİĞİ BOLUMU		13	16	21	27			77
TOPLAM	212	577	626	541	626			2.582
LİSANS TOPLAM	2.083	5.351	5.923	4.801	5.021	519	165	23.863

İSTANBUL MEDİPOL ÜNİVERSİTESİ
2021-2022 EĞİTİM-ÖĞRETİM YILI ÖNLİSANS PROGRAMLARI
ÖĞRENCİ DAĞILIMI

MYO	HZ. SINIF	I. SINIF	II. SINIF	GENEL TOPLAM
SAGLIK HİZMETLER MESLEK YÜKSEK OKULU				
AGIZ VE DIŞ SAĞLIĞI		86	99	185
AGIZ VE DIŞ SAĞLIĞI (İ.Ö.)		49	83	132
AMELİYATHANE HİZMETLERİ		82	95	177
AMELİYATHANE HİZMETLERİ (İ.Ö.)		54	81	135
ANESTEZİ	1	95	101	197
ANESTEZİ (I.O.)		53	85	138
ANESTEZİ (İNGİLİZCE)	125	59	62	246
ÇOCUK GELİŞİMİ	1	85	101	187
ÇOCUK GELİŞİMİ (İ.Ö.)		36	63	99
DIŞ PROTEZ TEKNOLOJİSİ	20	119	122	261
DIŞ PROTEZ TEKNOLOJİSİ (İ.Ö.)		52	67	119
DIYALİZ		80	79	159
DIYALİZ (İ.Ö.)		49	69	118
ECZANE HİZMETLERİ	1	34	51	86
ECZANE HİZMETLERİ (İ.Ö.)			4	4
ELEKTRONOROFİZYOLOJİ		66	83	149
ELEKTRONOROFİZYOLOJİ (İ.Ö.)		29	63	92
FİZYOTERAPİ	3	97	93	193
FİZYOTERAPİ (İ.Ö.)		49	86	135
FİZYOTERAPİ (İNGİLİZCE)	105	43	57	205
İLK VE ACIL YARDIM	2	93	112	207
İLK VE ACIL YARDIM (İ.Ö.)			17	17
İLK VE ACIL YARDIM (İNGİLİZCE)	101	35	46	182
İŞ SAĞLIĞI VE GÜVENLİĞİ		42	62	104
ODYOMETRİ		84	120	204
ODYOMETRİ (İ.Ö.)		48	103	151
OPTİSYENLİK	3	56	72	131
OPTİSYENLİK (İ.Ö.)		50	67	117
PATOLOJİ LABORATUVAR TEKNİKLERİ	1	42	58	101
PATOLOJİ LABORATUVAR TEKNİKLERİ (İ.Ö.)		35	44	79
RADYOTERAPİ		69	70	139
RADYOTERAPİ (İ.Ö.)		49	70	119
SAGLIK KURUMLARI İŞLETMECİLİĞİ	1	22	56	79
SAGLIK KURUMLARI İŞLETMECİLİĞİ (İ.Ö.)			3	3
TIBBİ DOKÜMANTASYON VE SEKRETERLİK	2	59	76	137
TIBBİ DOKÜMANTASYON VE SEKRETERLİK (I.O.)		24	47	71
TIBBİ GÖRÜNTÜLEME TEKNİKLERİ	2	85	94	181
TIBBİ GÖRÜNTÜLEME TEKNİKLERİ (I.O.)		50	85	135
TIBBİ LABORATUVAR TEKNİKLERİ	3	87	96	186
TIBBİ LABORATUVAR TEKNİKLERİ (I.O.)		48	73	121
TIBBİ TANITIM VE PAZARLAMA			1	1
TOPLAM	371	2.195	2.917	5.482

İSTANBUL MEDİPOL ÜNİVERSİTESİ
2021-2022 EĞİTİM-ÖĞRETİM YILI ÖNLİSANS PROGRAMLARI
ÖĞRENCİ DAĞILIMI

M Y O	Hz. SINIF	I SINIF	II. SINIF	GENEL TOPLAM
MESLEK YUKSEKOKULU				
AGIZ VE DIŞ SAĞLIĞI		78	80	158
AĞIZ VE DİŞ SAĞLIĞI (İ.Ö.)			63	63
AMELİYATHANE HİZMETLERİ		79	76	155
AMELİYATHANE HİZMETLERİ (I.O.)			64	64
ANESTEZİ		77	84	161
ANESTEZİ (I.O.)			65	65
BİLGİSAYAR PROGRAMCILIĞI	4	81	131	216
BİLGİSAYAR PROGRAMCILIĞI (İ.Ö.)		51	73	124
BIYOMEDİKAL CİHAZ TEKNOLOJİSİ		37	59	96
ÇOCUK GELİŞİMİ		75	92	167
ÇOCUK GELİŞİMİ (İ.Ö.)			29	29
DIŞ PROTEZ TEKNOLOJİSİ	2	90	96	188
DIŞ PROTEZ TEKNOLOJİSİ (I.O.)			56	56
DIYALİZ		74	90	164
DIYALİZ (I.O.)			78	78
ELEKTRONOROFİZYOLOJİ		52	72	124
ELEKTRONÖROFİZYOLOJİ (İ.Ö.)			76	76
FİZYOTERAPİ		76	86	162
FİZYOTERAPİ (I.O.)			65	65
HUKUK BÜRO YÖNETİMİ VE SEKRETERLİK			2	2
İÇ MEKAN TASARIMI	1	69	104	174
İÇ MEKAN TASARIMI (I.O.)		24	24	48
İLK VE ACİL YARDIM		81	93	174
İLK VE ACİL YARDIM (I.O.)			76	76
İNŞAAT TEKNOLOJİSİ		67	117	184
İNŞAAT TEKNOLOJİSİ (İ.Ö.)		32	98	130
İŞ SAĞLIĞI VE GÜVENLİĞİ		28	33	61
MİMARİ RESTORASYON		70	108	178
MİMARİ RESTORASYON (İ.Ö.)		44	100	144
ODYOMETRİ		82	95	177
ODYOMETRİ (I.O.)			89	89
OPTİSYENLİK	1	37	54	92
OPTİSYENLİK (I.O.)			56	56
RADYOTERAPİ		62	69	131
RADYOTERAPİ (İ.Ö.)			73	73
SAGLIK KURUMLARI İŞLETMECİLİĞİ		9	21	30
SAGLIK KURUMLARI İŞLETMECİLİĞİ (I.O.)			1	1
SİVİL HAVA ULAŞTIRMA İŞLETMECİLİĞİ	1	66	93	160
TIBBİ DOKÜMANTASYON VE SEKRETERLİK		47	45	92
TIBBİ DOKÜMANTASYON VE SEKRETERLİK (I.O.)			7	7
TIBBİ GÖRÜNTÜLEME TEKNİKLERİ		79	80	159
TIBBİ GÖRÜNTÜLEME TEKNİKLERİ (I.O.)			73	73
TIBBİ LABORATUVAR TEKNİKLERİ		80	88	168
TIBBİ LABORATUVAR TEKNİKLERİ (İ.Ö.)			78	78
TOPLAM	9	1.647	3.112	4.768

İSTANBUL MEDİPOL ÜNİVERSİTESİ
2021-2022 EĞİTİM-ÖĞRETİM YILI ÖNLİSANS PROGRAMLARI
ÖĞRENCİ DAĞILIMI

MY O	Hız. SINIF	I SINIF	II. SINIF	GENEL TOPLAM
SOSYAL BİLİMLER MESLEK YUKSEKOKULU				
BANKACILIK VE SİGORTACILIK		39	62	101
DIŞ TİCARET	1	45	70	116
HALKLA İLİŞKİLER VE TANITIM		41	71	112
HALKLA İLİŞKİLER VE TANITIM (İ.O.)			23	23
İNSAN KAYNAKLARI YONETİMİ	1	41	51	93
İŞLETME YÖNETİMİ	5	31	44	80
LOJİSTİK		42	56	98
MALİYE	1	29	42	72
MUHASEBE VE VERGİ UYGULAMALARI	1	36	43	80
RADYO VE TELEVİZYON PROGRAMCILIGI		42	56	98
SİVİL HAVACILIK KABİN HİZMETLERİ	2	62	55	119
SOSYAL GÜVENLİK			9	9
SOSYAL HİZMETLER		44	64	108
SOSYAL HİZMETLER (İ.O.)			32	32
SPOR YONETİMİ		47	35	82
UYGULAMALI İNGİLİZCE ÇEVİRMENLİK (İNGİLİZCE)	95	48	70	213
UYGULAMALI İNGİLİZCE ÇEVİRMENLİK (İNGİLİZCE)(İ.Ö.)	47	14	38	99
YEREL YÖNETİMLER			12	12
TOPLAM	153	561	833	1.547
ADALET MESLEK YUKSEK OKULU				
ADALET	1	73	102	176
ADALET (İ.Ö.)		53	84	137
TOPLAM	1	126	186	313
ON LISANS TOPLAM	534	4.529	7.048	12.110

İSTANBUL MEDİPOL ÜNİVERSİTESİ
2021-2022 EĞİTİM-ÖĞRETİM YILI ENSTİTÜ SAYISAL
DAĞILIMLARI

ENSTİTÜ / PROGRAM ADI	YÜKSEK LİSANS		DOKTORA	TOPLAM
	TEZSİZ	TEZLİ		
SAĞLIK BİLİMLERİ ENSTİTÜSÜ				
AĞIZ, DIŞ VE ÇENE CERRAHİSİ ANABİLİM DALI			24	24
ANATOMİ ANABİLİM DALI		35	24	59
BESLENME VE DİYETETİK ANABİLİM DALI		29	38	67
BİLİŞSEL REHABİLİTASYON ANABİLİM DALI		17		17
ÇOCUK GELİŞİMİ ANABİLİM DALI		23		23
ÇOCUK SAĞLIĞI VE HASTALIKLARI ANABİLİM DALI				
DİL VE KONUŞMA TERAPİSİ ANABİLİM DALI		52	20	72
EBELİK ANABİLİM DALI		18		18
ERGOTERAPİ ANABİLİM DALI		21		21
ENDODONTİ ANABİLİM DALI			12	12
EPİDEMİYOLOJİ ANABİLİM DALI			7	7
FARMAKOĞNOZİ ANABİLİM DALI		2		2
FİZYOTERAPİ VE REHABİLİTASYON ANABİLİM DALI		68	66	134
GELENEKSEL VE TAMAMLAYICI TIP ANABİLİM DALI		11	22	33
HEMŞİRELİK ANABİLİM DALI		105	3	108
HİSTOLOJİ VE EMBRİYOLOJİ ANABİLİM DALI		5	20	25
KLİNİK ECZACILIK ANABİLİM DALI	8	14	26	48
MOLEKÜLER TIP VE BİYOTEKNOLOJİ ANABİLİM DALI		8	6	14
ODYOLOJİ ANABİLİM DALI		23	11	34
ORTODONTİ ANABİLİM DALI		3	17	20
ORTEZ PROTEZ ANABİLİM DALI		30		30
PERFÜZYON ANABİLİM DALI		19		19
PERİODONTOLOJİ ANABİLİM DALI			18	18
PROTETİK DIŞ TEDAVİSİ ANABİLİM DALI			42	42
RESTORATİF DIŞ TEDAVİSİ ANABİLİM DALI			7	7
RÜYA, UYKU VE HİPNOZ ARAŞTIRMALARI ANABİLİM DALI		2		2
SAĞLIK BİLİŞİMİ ANABİLİM DALI		5		
SAĞLIK FİZİĞİ ANABİLİM DALI		6	22	28
SAĞLIK YÖNETİMİ ANABİLİM DALI	6	39	18	63
SİNİRBİLİM ANABİLİM DALI		25	45	70
TIBBİ BİYOKİMYA ANABİLİM DALI		6	10	16
TIBBİ BİYOLOJİ ANABİLİM DALI		7	4	11
TIBBİ FARMAKOLOJİ ANABİLİM DALI			17	17
TIBBİ FİZYOLOJİ ANABİLİM DALI		3	6	9
TIBBİ MİKROBİYOLOJİ ANABİLİM DALI		3	9	12
TIP TARİHİ VE ETİK ANABİLİM DALI		4	9	13
ARA TOPLAM	14	583	503	1.100

İSTANBUL MEDİPOL ÜNİVERSİTESİ
2021-2022 EĞİTİM-ÖĞRETİM YILI ENSTİTÜ SAYISAL
DAĞILIMLARI

ENSTİTÜ / PROGRAM ADI	YÜKSEK LİSANS		DOKTORA	TOPLAM
	TEZSİZ	TEZLİ		
SOSYAL BİLİMLERİ ENSTİTÜSÜ				
BANKACILIK VE FİNANS ANABİLİM DALI			2	2
EĞİTİM BİLİMLERİ ANABİLİM DALI		25	5	30
EKONOMİ VE FİNANS ANABİLİM DALI				0
İŞ SAĞLIĞI VE GÜVENLİĞİ ANABİLİM DALI	5	6		11
İŞLETME ANABİLİM DALI	7	58		65
KAMU HUKUKU ANABİLİM DALI		83	47	130
KÜRESEL SİYASET VE ULUSLARARASI İLİŞKİLER ANABİLİM DALI		1		1
ÖZEL HUKUK ANABİLİM DALI	1	81	36	118
PAZARLAMA İLETİŞİMİ VE REKLAMCILIK ANABİLİM DALI		29		29
PSİKOLOJİ ANABİLİM DALI		48		48
SAĞLIK HUKUKU ANABİLİM DALI	10	42	37	89
SİYASET BİLİMİ ANABİLİM DALI				0
SİYASET BİLİMİ VE ULUSLARARASI İLİŞKİLER ANABİLİM DALI		26	17	43
YENİ MEDYA VE İLETİŞİM SİSTEMLERİ ANABİLİM DALI		15	4	19
YÖNETİM BİLİŞİM SİSTEMLERİ ANABİLİM DALI	2	2		4
YÖNETİM VE STRATEJİ ANABİLİM DALI			32	32
ARA TOPLAM	25	416	180	621
FEN BİLİMLERİ ENSTİTÜSÜ				
BİLGİSAYAR MÜHENDİSLİĞİ ANABİLİM DALI		7	1	8
BİYOMEDİKAL MÜHENDİSLİĞİ ANABİLİM DALI		14	7	21
ELEKTRİK-ELEKTRONİK MÜHENDİSLİĞİ ANABİLİM DALI		30	32	62
İKLİM DEĞİŞİKLİĞİ, ENERJİ VE SAĞLIK ANABİLİM DALI				0
İNŞAAT MÜHENDİSLİĞİ ANABİLİM DALI			1	1
MİMARLIK ANABİLİM DALI	3	14	20	37
SAĞLIK SİSTEMLERİ MÜHENDİSLİĞİ ANABİLİM DALI		16	4	20
YAPILI ÇEVRE VE SAĞLIK ANABİLİM DALI	2			2
ARA TOPLAM	5	81	65	151
GENEL TOPLAM	44	1.080	748	1.872

Uyruk	UTF	TF	DHF	ECF	SABF	HF	MDBH	İTBF	GSTMF	İYBF	İF	EF	SBYO	SHMYO	MYO	SBMYO	Toplam
İsrail	4	5	1	1	7		8	5	4	4				1		1	41
İsveç		1			2		1		1	4	1						10
İtalya	1	1															2
Kamerun							1										1
Kanada	5		4		2		1			1							13
Karadağ							1			1				1			3
Kazakistan		1	1				3	2	2	9	1			3		1	23
Kenya					2		1	1	2	1	1						8
Kırgız Cumhuriyeti														1			1
Kongo Demokratik Cumhuriyeti					1												1
Kosova			1	1													2
Kuveyt					1												1
Kuzey Kıbrıs Türk Cumhuriyeti					1												1
Libya	2		8		1		6	1	2	8				4	2		34
Lihtensteyn					1												1
Lübnan	2		6	1	12		12	7	6	5	2			5		2	60
Macaristan			1														1
Makedonya	1																1
Malavi									1								1
Mali				1	1		4		1	6		1			1		15
Mısır	10		9	6	130		70	11	20	18	7	1		5		2	289
Moldova				1	1												2
Moritanya			1		1		5		1	5						1	14

Uyruk	UTF	TF	DHF	ECF	SABF	HF	MDBH	İTBF	GSTMF	İYBF	İF	EF	SBYO	SHMYO	MYO	SBMYO	Toplam
T.C.-Japonya	1																1
T.C.-Kanada	1	1	3														5
T.C.-Katar			1														1
T.C.-Kosova		1															1
T.C.-Libya	1			2													3
T.C.-Lübnan																1	1
T.C.-Mısır	2		6	2	9	1	7	1		2		2					32
T.C.-Moldova														1			1
T.C.-Nijer										1							1
T.C.-Romanya	1		1		1		1										4
T.C.-Rusya Federasyonu		1	3					1	2								7
T.C.-Samt Kitts ve Nevis Adaları			1														1
T.C.-Sırbistan ve Karadağ			1														1
T.C.-Sudan	1				1												2
T.C.-Suriye	16	1	31	16	4	3	10	2	10	5			1	8	3		110
T.C.-Ukrayna					1												1
T.C.-Ürdün	1		1	1	3		1			1							8
T.C.-Yemen	3	1	3	1			1		2	6							17
T.C.-Yunanistan		1															1
Tacikistan										2							2
Tanzanya	1				1					2				3			7
Tayland					1												1
Tayvan										1							1

Uyruk	UTF	TF	DHF	ECF	SABF	HF	MDBH	İTBF	GSTMF	İYBF	İF	EF	SBYO	SHMYO	MYO	SBMYO	Toplam
Tunus			3	1	6		10	4	11	28	2			3			68
Türkmenistan		6		4	207	7	15	35	41	156	17	64	22	14	2	13	603
Ukrayna		1	1	1	2												5
Ürdün	6	2	19	4	44		47	10	14	33	8	3		3			193
Yemen	3	1	6	1	24		29	5	13	14	3			8		1	108
Yeni Zelanda			1														1
Yunanistan		1		3	4			1									9
Genel Toplam	214	298	488	290	885	34	579	181	296	544	67	91	42	262	34	46	4351

Fakülteler:

UTF: Uluslararası Tıp Fakültesi

TF: Tıp Fakültesi

DHF: Dış Hekimliği Fakültesi

ECF: Eczacılık Fakültesi

SBYO: Sağlık Bilimleri Yüksekokulu

SBMYO: Sosyal Bilimler Meslek Yüksekokulu

SABF: Sağlık Bilimleri Fakültesi

İYBF: İşletme ve Yönetim Bilimleri Fakültesi

MDBF: Mühendislik ve Doğa Bilimleri Fakültesi

GSTMF: Güzel Sanatlar Tasarım ve Mimarlık Fakültesi

SHMYO: Sağlık Hizmetleri Meslek Yüksekokulu

İTBF: İnsan ve Toplum Bilimleri Fakültesi

HF: Hukuk Fakültesi

EF: Eğitim Fakültesi

İF: İletişim Fakültesi

MYO: Meslek Yüksekokulu

**2021-2022 EĐİTİM ÖĐRETİM YILI
ÖĐRENCİ DEĐİŐİM PROG. İLE GELEN
TOPLAM ÖĐRENCİ LİSTESİ
(1 OCAK 2022- 30 HAZİRAN 2022)**

ADI-SOYADI		DEĐİŐİM PROGRAMI	KAYIT TARİH
1	IRENE IOVINO	Erasmus	7.02.2022
2	ILARIA GAZZANEO	Erasmus	7.02.2022
3	AYLİN TURAN	Erasmus	7.02.2022
4	ŐEYDA ARSLAN	Erasmus	7.02.2022
5	ALINA SAMIRA GÜNES	Erasmus	7.02.2022
6	DİLARA KURT	Erasmus	7.02.2022
7	ASIA CARLINO	Erasmus	7.02.2022
8	STELLA RAU	Erasmus	15.02.2022
9	NIKOLA STEVANOVIC	Erasmus	28.03.2022
10	USAMA AMIN	Erasmus	12.04.2022

İSTANBUL MEDİPOL ÜNİVERSİTESİ												
İNSAN KAYNAKLARI VE PLANLAMA DAİRE BAŞKANLIĞI												
İDARİ PERSONEL SAYISAL LİSTE												
BİRİMLER	HALIÇ YERLŞ.	KAVACIK YERLŞ.	MEGA	SUAMVATAN KLİNİĞİ	SUAMESELER BİRİMİ	SUAMFINDIKZADE BİRİMİ	SUAMSEFAKÖY BİRİMİ	SUAMPENDİK BİRİMİ	SUAMIÇAMLICA BİRİMİ	ÜMRANIYE BİRİMİ	ESENLER HAYATINŞ.	TOPLAM
SAĞLIK BİLİMLERİ FAKÜLTESİ		11										11
SAĞLIK BİLİMLERİ YÜKSEKOKULU	5											5
SAĞLIK HİZMETLERİ MESLEK YÜKSEKOKULU		26										26
SOSYAL BİLİMLER ENSTİTÜSÜ		4										4
SOSYAL BİLİMLER MESLEK YÜKSEKOKULU		4										4
TIP FAKÜLTESİ		13	4									17
ULUSLARARASI TIP FAKÜLTESİ		2	4									6
GENEL TOPLAM	118	546	24	68	454	72	277	438	414	1	1	2413

İSTANBUL MEDİPOL ÜNİVERSİTESİ
İNSAN KAYNAKLARI VE PLANLAMA DAİRE BAŞKANLIĞI
30.06.2022 ÖĞRETİM ELEMANI TABLOSU

	Prof.Dr.	Doç. Dr.	Dr. Öğr. Üyesi	Öğr.Gör.	Arş.Gör.	Genel Toplam
ULUSLARARASI TIP FAKÜLTESİ	13	3	15		3	34
Cerrahi Tıp Bilimleri Bölümü	3					3
Tıbbi Patoloji AD	1					1
Üroloji AD	2					2
Dahili Tıp Bilimleri Bölümü	6	1	4			11
Aile Hekimliği AD			1			1
Çocuk Sağlığı ve Hastalıkları AD	1					1
Deri ve Zührevi Hastalıklar AD			1			1
Fizik Tedavi ve Rehabilitasyon AD	1					1
Göğüs Hastalıkları AD	1					1
İç Hastalıkları AD	1		1			2
Radyoloji AD	1					1
Ruh Sağlığı ve Hastalıkları AD			1			1
Tıbbi Farmakoloji AD	1	1				2
Temel Tıp Bilimleri Bölümü	4	2	11		3	20
Anatomi AD			1			1
Biyofizik AD			1			1
Biyostatistik ve Tıp Bilişimi AD	1		1			2
Fizyoloji AD	2		1		1	4
Histoloji ve Embriyoloji AD		1	1			2
Tıbbi Biyokimya AD		1			1	2
Tıbbi Biyoloji AD			3		1	4
Tıbbi Mikrobiyoloji AD	1		3			4
ADALET MYO				6		6
Hukuk Bölümü				6		6
Adalet Prg.				6		6

İSTANBUL MEDİPOL ÜNİVERSİTESİ
İNSAN KAYNAKLARI VE PLANLAMA DAİRE BAŞKANLIĞI
30.06.2022 ÖĞRETİM ELEMANI TABLOSU

	Prof.Dr.	Doç. Dr.	Dr. Öğr. Üyesi	Öğr.Gör.	Arş.Gör.	Genel Toplam
DİŞ HEKİMLİĞİ FAKÜLTESİ	8	11	54		2	75
Klinik Bilimler Bölümü	8	11	54		2	75
Ağız, Diş ve Çene Radyolojisi AD.		1	3		1	5
Ağız,Diş ve Çene Cerrahisi AD.	2	1	13			16
Çocuk Diş Hekimliği AD.		1	7			8
Endodonti AD	1	3	4			8
Ortodonti AD	2		4			6
Periodontoloji AD	1	1	8			10
Protetik Diş Tedavisi AD	2	1	9		1	13
Restoratif Diş Tedavisi AD		3	6			9
ECZACILIK FAKÜLTESİ	7		11		12	30
Eczacılık Meslek Bilimleri Bölümü	4		7		8	19
Farmakognozi AD	1		2		3	6
Farmakoloji AD			1			1
Farmasötik Kimya AD	2		1		3	6
Farmasötik Toksikoloji AD	1				1	2
Klinik Eczacılık AD			3		1	4
Eczacılık Teknolojisi Bölümü	1		1		2	4
Farmasötik Teknoloji AD	1		1		2	4
Temel Eczacılık Bilimleri Bölümü	2		3		2	7
Analitik Kimya AD	2		1			3
Biyokimya AD			1			1
Farmasötik Mikrobiyoloji AD			1		2	3
EĞİTİM FAKÜLTESİ	1	4	14		9	28
Eğitim Bilimleri Bölümü	1	3	5		1	10
Rehberlik ve Psikolojik Danışmanlık Prg. (İng)	1	2	1		1	5

İSTANBUL MEDİPOL ÜNİVERSİTESİ
İNSAN KAYNAKLARI VE PLANLAMA DAİRE BAŞKANLIĞI
30.06.2022 ÖĞRETİM ELEMANI TABLOSU

	Prof.Dr.	Doç. Dr.	Dr. Öğr. Üyesi	Öğr.Gör.	Arş.Gör.	Genel Toplam
Rehberlik ve Psikolojik Danışmanlık Prg.(Türkçe)		1	4			5
Matematik ve Fen Bilimleri Bölümü			3		2	5
İlköğretim Matematik Öğretmenliği Prg.			3		2	5
Özel Eğitim Bölümü			1		2	3
Özel Eğitim Öğretmenliği Prg.			1		2	3
Temel Eğitim Bölümü			2		2	4
Okul Öncesi Öğretmenliği Prg.			2		2	4
Yabancı Diller Eğitimi Bölümü		1	3		2	6
İngiliz Dili Eğitimi		1				1
İngilizce Öğretmenliği Prg.(İngilizce)			3		2	5
GÜZEL SANATLAR TASARIM VE MİMARLIK FAKÜLTESİ	4	2	23	9	10	48
Endüstri Ürünleri Tasarımı Bölümü			2	2		4
Endüstri Ürünleri Tasarımı Programı				1		1
Gastronomi ve Mutfak Sanatları Bölümü			1	1	1	3
Gastronomi ve Mutfak Sanatları Prg.			1	1	1	3
Görsel İletişim Tasarımı Bölümü			1	2		3
Görsel İletişim Tasarımı Prg.			1	2		3
İç Mimarlık ve Çevre Tasarımı Bölümü			4		2	6
İç Mimarlık ve Çevre Tasarımı Prg.			4		2	6
Kentsel Tasarım ve Peyzaj Mimarisi Bölümü			2		1	3
Kentsel Tasarım ve Peyzaj Mimarisi Prg.			1		1	2
Mimarlık Bölümü	4		11	4	4	23
Mimarlık (Türkçe) Prg.	4		11	4	4	23
Mimarlık Bölümü		1	2		1	4
Mimarlık (İngilizce) Prg.		1	1		1	3

İSTANBUL MEDİPOL ÜNİVERSİTESİ
İNSAN KAYNAKLARI VE PLANLAMA DAİRE BAŞKANLIĞI
30.06.2022 ÖĞRETİM ELEMANI TABLOSU

	Prof.Dr.	Doç. Dr.	Dr. Öğr. Üyesi	Öğr.Gör.	Arş.Gör.	Genel Toplam
Müzik Bölümü Bölümü		1	1		1	3
Türk Müziği Anasanat Dalı		1	1		1	3
HAZIRLIK		1		65		66
İngilizce		1		65		66
HUKUK FAKÜLTESİ	11	4	8		22	45
Kamu Hukuku Bölümü	7	1	5		9	22
Anayasa Hukuku AD			1		1	2
Ceza ve Ceza Muhakemesi Hukuku AD	3		1		1	5
Genel Kamu Hukuku AD	1	1	1		1	4
Hukuk Felsefesi ve Sosyolojisi AD	1				1	2
Hukuk Tarihi AD	1				1	2
İdare Hukuku AD	1		1		3	5
Milletlerarası Hukuk AD			1		1	2
Özel Hukuk Bölümü	4	3	3		13	23
İş ve Sos. Güv. Hukuku AD		1			1	2
Medeni Hukuk AD	2	1	1		5	9
Medeni Usul ve İcra İflas Hukuku AD	2				2	4
Milletlerarası Özel Hukuk AD					1	1
Ticaret Hukuku AD		1	2		4	7
İLETİŞİM FAKÜLTESİ	3	5	11		8	27
Gazetecilik Bölümü		1	1			2
Halkla İlişkiler ve Reklamcılık Bölümü	2	1	5		2	10
Halkla İlişkiler ve Reklamcılık Prg. (İngilizce)	1	1	2		1	5
Halkla İlişkiler ve Reklamcılık Prg. (Türkçe)			3		1	4
Medya ve Görsel Sanatlar Bölümü			3		1	4

İSTANBUL MEDİPOL ÜNİVERSİTESİ
İNSAN KAYNAKLARI VE PLANLAMA DAİRE BAŞKANLIĞI
30.06.2022 ÖĞRETİM ELEMANI TABLOSU

	Prof.Dr.	Doç. Dr.	Dr. Öğr. Üyesi	Öğr.Gör.	Arş.Gör.	Genel Toplam
 Radyo Televizyon ve Sinema Bölümü	1	1	2		2	6
 Yeni Medya ve İletişim Bölümü		2			3	5
İNSAN VE TOPLUM BİLİMLERİ FAKÜLTESİ	7	7	17		10	41
Psikoloji Bölümü	2	2	11		5	20
Psikoloji (ingilizce) Prg.		1	4		1	6
Psikoloji(Türkçe) Prg.	2	1	7		4	14
Siyaset Bilimi ve Kamu Yönetimi Bölümü	3	3	4		2	12
Siyaset Bilimi ve Kamu Yönetimi (İngilizce) Prg.		1	2		1	4
Siyaset Bilimi ve Kamu Yönetimi (Türkçe) Prg.	3	2	2		1	8
Siyaset Bilimi ve Ulus.İlişk.Bölümü	2	2	2		3	9
Siyaset Bilimi ve Ulus.İlişk.Prg (İngilizce)	2	2	2		3	9
İŞLETME VE YÖNETİM BİLİMLERİ FAKÜLTESİ	7	16	15	1	10	49
Bankacılık ve Sigortacılık Bölümü	1	2	1		1	5
Ekonomi ve Finans Bölümü	3	2			1	6
Ekonomi ve Finans (İngilizce) Prg.	3	2			1	6
Havacılık Yönetimi Bölümü		1				1
Havacılık Yönetimi Programı		1				1
İnsan Kaynakları Yönetimi Bölümü	1	3	1		1	6
İnsan Kaynakları Yönetimi Prg.		2				2
İşletme Bölümü (İngilizce)		2	1		3	6
İşletme İngilizce Prg.		2	1		3	6
Lojistik Yönetimi Bölümü		1				1

İSTANBUL MEDİPOL ÜNİVERSİTESİ
İNSAN KAYNAKLARI VE PLANLAMA DAİRE BAŞKANLIĞI
30.06.2022 ÖĞRETİM ELEMANI TABLOSU

	Prof.Dr.	Doç. Dr.	Dr. Öğr. Üyesi	Öğr.Gör.	Arş.Gör.	Genel Toplam
Lojistik Yönetimi Prg.(Türkçe)		1				1
Uluslararası Lojistik Yönetimi Bölümü			4		1	5
Uluslararası Lojistik Yönetimi Pr. (İngilizce)			1			1
Uluslararası Ticaret ve Finansman Bölümü Bölümü	1	5	2	1	2	11
Uluslararası Ticaret ve Finansman (Türkçe) Prg.	1	2	1	1	1	6
Uluslararası Ticaret ve Finansman (İngilizce) Prg.		3	1		1	5
Yönetim Bilişim Sistemleri Bölümü	1		6		1	8
Yönetim Bilişim Sistemleri Pr. (İngilizce)			3			3
MESLEK YÜKSEKOKULU			6	40		46
Bilgisayar Teknolojileri Bölümü			1	3		4
Bilgisayar Programcılığı Prg.			1			1
Bilgisayar Destekli Tasarım ve Animasyon Prg.				3		3
Çocuk Bakımı ve Gençlik Hizmetleri Bölümü				4		4
Çocuk Gelişimi Prg.				4		4
Elektronik ve Otomasyon Bölümü			1	6		7
Biyomedikal Cihaz Teknolojisi Prg.			1	4		5
Elektronik Haberleşme Teknolojisi Prg.				2		2
İnşaat Bölümü			1	3		4
İnşaat Teknolojisi Prg.			1	3		4
Mimarlık ve Şehir Planlama Bölümü			1	5		6

İSTANBUL MEDİPOL ÜNİVERSİTESİ
İNSAN KAYNAKLARI VE PLANLAMA DAİRE BAŞKANLIĞI
30.06.2022 ÖĞRETİM ELEMANI TABLOSU

	Prof.Dr.	Doç. Dr.	Dr. Öğr. Üyesi	Öğr.Gör.	Arş.Gör.	Genel Toplam
Mimari Restorasyon Prg.			1	5		6
Mülkiyeti Koruma ve Güvenliği Bölümü				1		1
İş Sağlığı ve Güvenliği Prg.				1		1
Terapi ve Rehabilitasyon Bölümü				6		6
Fizyoterapi Prg.(Türkçe)				6		6
Tıbbi Hizmetler ve Teknikler Bölümü			2	8		10
Elektronörofizyoloji Prg.			2	4		6
İlk ve Acil Yardım Prg.				2		2
Odyometri Prg.				1		1
Radyoterapi Prg.				1		1
Ulaştırma Hizmetleri Bölümü				1		1
Sivil Havacılık Kabin Hizmetleri Pr.				1		1
Yönetim ve Organizasyon Bölümü				3		3
Sağlık Kurumları İşletmeciliği Prg.				3		3
MÜHENDİSLİK VE DOĞA BİLİMLERİ FAKÜLTESİ	11	2	15	3	5	36
Bilgisayar Mühendisliği Bölümü	3		3			6
Biyomedikal Mühendisliği Bölümü	1		3	1	2	7
Biyomedikal Mühendisliği Prg. (İngilizce)	1					1
Biyomedikal Mühendisliği Bölümü(İngilizce)			1			1
Elekt.ve Elektronik Mühendisliği Bölümü	3	2	3	1		9
Endüstri Mühendisliği Bölümü	2		1		2	5
İnşaat Mühendisliği Bölümü	2		4	1	1	8

İSTANBUL MEDİPOL ÜNİVERSİTESİ
İNSAN KAYNAKLARI VE PLANLAMA DAİRE BAŞKANLIĞI
30.06.2022 ÖĞRETİM ELEMANI TABLOSU

	Prof.Dr.	Doç. Dr.	Dr. Öğr. Üyesi	Öğr.Gör.	Arş.Gör.	Genel Toplam
İnşaat Mühendisliği Bölümü (İngilizce Prg.)			3		1	4
İnşaat Mühendisliği Bölümü (Türkçe Prg.)	2		1	1		4
REKTÖRLÜK				2		2
Atatürk İlkeleri ve İnkılap Tarihi				1		1
Türk Dili ve Edebiyatı				1		1
SAĞLIK BİLİMLERİ FAKÜLTESİ	9	5	43	12	31	100
Beslenme ve Diyetetik Bölümü	1	2	5	4	3	15
Çocuk Gelişimi Bölümü	2				4	6
Dil ve Konuşma Terapisi Bölümü	1		4		1	6
Ebelik Bölümü			2	1	1	4
Ergoterapi Bölümü			2		3	5
Fizyoterapi ve Rehabilitasyon Bölümü	2	2	7	2	5	18
Fizyoterapi ve Rehabilitasyon (İngilizce) Prg.			3		2	5
Fizyoterapi ve Rehabilitasyon (Türkçe) Prg.	2	2	4	2	3	13
Hemşirelik Bölümü	1		13	1	5	20
Hemşirelik Programı (İngilizce)				1		1
Hemşirelik Programı (Türkçe)	1		13		5	19
Odyoloji Bölümü	1		2	1	2	6
Ortez-Protez Bölümü			1	2	1	4
Sağlık Yönetimi Bölümü	1	1	6		4	12
Sosyal Hizmet Bölümü			1	1	2	4
SAĞLIK BİLİMLERİ Y.O			2	9	4	15
Beslenme ve Diyetetik Bölümü				4	1	5
Çocuk Gelişimi Bölümü					2	2
Ebelik Bölümü				1		1

İSTANBUL MEDİPOL ÜNİVERSİTESİ
İNSAN KAYNAKLARI VE PLANLAMA DAİRE BAŞKANLIĞI
30.06.2022 ÖĞRETİM ELEMANI TABLOSU

	Prof.Dr.	Doç. Dr.	Dr. Öğr. Üyesi	Öğr.Gör.	Arş.Gör.	Genel Toplam
Fizyoterapi ve Rehabilitasyon Bölümü				1	1	2
Fizyoterapi ve Rehabilitasyon (Türkçe) Prg.				1	1	2
Hemşirelik Bölümü			1	1		2
Odyoloji Bölümü				1		1
Sosyal Hizmet Bölümü			1	1		2
SAĞLIK HİZMETLERİ MYO			10	34		44
Çocuk Bakımı ve Gençlik Hizmetleri Bölümü				2		2
Çocuk Gelişimi Prg.				2		2
Dişçilik Hizmetleri Bölümü				2		2
Ağız ve Diş Sağlığı Prg.				2		2
Eczane Hizmetleri Bölümü				1		1
Eczane Hizmetleri Prg.				1		1
Mülkiyeti Koruma ve Güvenliği Bölümü				2		2
İş Sağlığı ve Güvenliği Prg.				2		2
Terapi ve Rehabilitasyon Bölümü			1	2		3
Fizyoterapi Prg. (İngilizce)			1			1
Fizyoterapi Prg.(Türkçe)				2		2
Terapi ve Rehabilitasyon Bölümü				8		8
Fizyoterapi Prg. (İngilizce)				1		1
Fizyoterapi Prg.(Türkçe)				7		7
Tıbbi Hizmetler ve Teknikler Bölümü			9	15		24
Elektronörofizyoloji Prg.			1	1		2
İlk ve Acil Yardım Prg.				2		2
Odyometri Prg.				1		1
Optisyenlik Prg.				2		2

İSTANBUL MEDİPOL ÜNİVERSİTESİ
İNSAN KAYNAKLARI VE PLANLAMA DAİRE BAŞKANLIĞI
30.06.2022 ÖĞRETİM ELEMANI TABLOSU

	Prof.Dr.	Doç. Dr.	Dr. Öğr. Üyesi	Öğr.Gör.	Arş.Gör.	Genel Toplam
Patoloji Laboratuvar Teknikleri Prg.				2		2
Radyoterapi Prg.				1		1
Tıbbi Görüntüleme Teknikleri Prg.			1	1		2
Tıbbi Laboratuvar Teknikleri Prg.			7	5		12
Yönetim ve Organizasyon Bölümü				2		2
Sağlık Kurumları İşletmeciliği Prg.				2		2
SOSYAL BİLİMLER MYO			5	26		31
Dış Ticaret Bölümü			3	3		6
Dış Ticaret Prg.			3	3		6
Finans Bankacılık ve Sigortacılık Bölümü			2	3		5
Bankacılık ve Sigortacılık Prg.			2	1		3
Maliye Prg.				2		2
Görsel-İşitsel Teknikler ve Medya Yapımcılığı Bölümü				1		1
Radyo ve Televizyon Yapımcılığı Prg.				1		1
Pazarlama ve Raklamcılık Bölümü				2		2
Halkla İlişkiler ve Tanıtım Prg.				2		2
Sosyal Hizmet ve Danışmanlık Bölümü				3		3
Sosyal Hizmet Prg.				3		3
Ulaştırma Hizmetleri Bölümü				1		1
Sivil Havacılık Kabin Hizmetleri Pr.				1		1
Yönetim ve Organizasyon Bölümü				13		13
İnsan Kaynakları Yönetimi Prg.				3		3
İşletme Yönetimi Prg.				4		4
Lojistik Prg.				2		2

İSTANBUL MEDİPOL ÜNİVERSİTESİ
İNSAN KAYNAKLARI VE PLANLAMA DAİRE BAŞKANLIĞI
30.06.2022 ÖĞRETİM ELEMANI TABLOSU

	Prof.Dr.	Doç. Dr.	Dr. Öğr. Üyesi	Öğr.Gör.	Arş.Gör.	Genel Toplam
Spor Yönetimi Pr.				2		2
Yerel Yönetimler Prg.				2		2
TIP FAKÜLTESİ	126	68	189		230	613
Cerrahi Tıp Bilimleri Bölümü	50	33	83		88	254
Anesteziyoloji ve Reanimasyon AD	3	4	13		20	40
Beyin ve Sinir Cerrahisi AD	3	2	5		7	17
Çocuk Cerrahisi AD	1		4		1	6
Genel Cerrahi AD	8	8	6		7	29
Göğüs Cerrahisi AD	1		1			2
Göz Hastalıkları AD	7	7	9		5	28
Kadın Hastalıkları ve Doğum AD	5	5	19		13	42
Kalp ve Damar Cerrahisi AD	4	1			1	6
Kulak Burun Boğaz Hastalıkları AD	8	1	12		10	31
Ortopedi ve Travmatoloji AD	2	2	8		11	23
Plastik, Rekonstrüktif ve Estetik Cerrahi AD	2				8	10
Tıbbi Patoloji AD	1	1	2		1	5
Üroloji AD	5	2	4		4	15
Dahili Tıp Bilimleri Bölümü	64	31	86		121	302
Acil Tıp AD		1	6		8	15
Aile Hekimliği AD	1		2			3
Çocuk Sağlığı ve Hastalıkları AD	19	9	17		36	81
Çocuk ve Ergen Ruh Sağlığı Hastalıkları AD			2			2
Deri ve Zührevi Hastalıklar AD		2	4			6
Enfeksiyon Hastalıkları ve Klinik Mikrobiyoloji AD	4		3			7

İSTANBUL MEDİPOL ÜNİVERSİTESİ
İNSAN KAYNAKLARI VE PLANLAMA DAİRE BAŞKANLIĞI
30.06.2022 ÖĞRETİM ELEMANI TABLOSU

	Prof.Dr.	Doç. Dr.	Dr. Öğr. Üyesi	Öğr.Gör.	Arş.Gör.	Genel Toplam
Fizik Tedavi ve Rehabilitasyon AD	2	3	6		7	18
Göğüs Hastalıkları AD	3		5		6	14
Halk Sağlığı AD	1		3		1	5
İç Hastalıkları AD	16	1	15		36	68
İç Hastalıkları AD			1			1
Kardiyoloji AD	7	5	5		8	25
Nöroloji AD	3	4	5		4	16
Nükleer Tıp AD	1		1		3	5
Radyasyon Onkolojisi AD	1	1	1			3
Radyoloji AD	4	5	4		5	18
Ruh Sağlığı ve Hastalıkları AD	2		3		4	9
Tıbbi Farmakoloji AD			2		3	5
Tıbbi Genetik ABD			1			1
Temel Tıp Bilimleri Bölümü	12	4	20		21	57
Anatomi AD	2	1			9	12
Biyofizik AD	1					1
Biyostatistik ve Tıp Bilişimi AD	1		1			2
Fizyoloji AD	3		3		3	9
Histoloji ve Embriyoloji AD		1	3		3	7
Kardiyoloji AD			1			1
Tıbbi Biyokimya AD	2		5		1	8
Tıbbi Biyoloji AD		2	4		2	8
Tıbbi Mikrobiyoloji AD	2		2		2	6
Tıp Tarihi ve Etik AD	1		1		1	3
Genel Toplam	207	128	438	207	356	1336

Tıpta Uzmanlık Öğrencilerinin Sayısal Dağılımı

BRANŞ	UZMANLIK ÖĞRENCİ SAYISI
KALP VE DAMAR CERRAHİSİ AD	1
KULAK BURUN VE BOĞAZ HASTALIKLARI AD	5
ÇOCUK KALP VE DAMAR CERRAHİSİ BD	...
PLASTİK, REKONSTRÜKTİF VE ESTETİK CERRAHİ AD	4
ORTOPEDİ VE TRAVMATOLOJİ AD	7
ÜROLOJİ AD	3
KADIN HASTALIKLARI VE DOĞUM AD	9
BEYİN VE SİNİR CERRAHİ AD	7
GENEL CERRAHİ AD	8
GÖZ HASTALIKLARI AD	3
ANESTEZİYOLOJİ VE REANİMASYON AD	13
TIBBİ PATOLOJİ AD	1
ÇOCUK SAĞLIĞI VE HASTALIKLARI AD	26
ÇOCUK KARDİYOLOJİSİ BD	2
ÇOCUK GASTROENTEROLOJİ BD	2
ÇOCUK HEMATOLOJİSİ VE ONKOLOJİSİ BD	1
ÇOCUK NEFROLOJİSİBD	1
ÇOCUK NÖROLOJİSİ BD	1
NEONATOLOJİ BD	3
HEMATOLOJİ BD	2
TIBBİ ONKOLOJİ BD	4
ACİL TIP AD	7
FİZİKSEL TIP VE REHABİLİTASYON AD	6
GÖĞÜS HASTALIKLARI AD	5
İÇ HASTALIKLARI AD	23
KARDİYOLOJİ AD	4
NÖROLOJİ AD	3
RADYOLOJİ AD	1
RUH SAĞLIĞI VE HASTALIKLARI AD	3
TOPLAM	156

Dış Hekimliğinde Uzmanlık Öğrencilerinin Sayısal Dağılımı

BRANŞ	UZMANLIK ÖĞRENCİ SAYISI
AĞIZ DİŞ VE ÇENE CERRAHİSİ
AĞIZ DİŞ VE ÇENE RADYOLOJİSİ	1
ENDODONTİ
ORTODONTİ
PERİODONTOLOJİ
ÇOCUK DİŞ HEKİMLİĞİ
PROTETİK DİŞ TEDEVİSİ
RESTORATİF DİŞ TEDAVİSİ
TOPLAM	1

Dışarıdan hizmet alımı yapılan alanlarda çalıştırılan personel sayısı.

HİZMET	PERSONEL SAYISI
GÜVENLİK (EUBSA)	157
TEMİZLİK	294
YEMEKHANE (ISSCATERİNG)	133
ULAŞIM (İLKEM TURİZM)	15
İŞ SAĞLIĞI VE GÜVENLİĞİ (BİR OSGB)	7
KIRTASIYE (HAS COPY)	9
OTOPARK	2
KAFETERYA (RENA) + KANTİN	112

HİZMET ALANI İLE İLGİLİ TÜRKİYE KARŞILAŞTIRMALI VERİLER

Üniversiteler	Kuruluş Yılı	Akademik Birim Sayısı	Toplam Öğrenci Sayısı	Kadrolu Öğretim Elemanı Sayısı	Kadrolu Öğretim Üyesi Sayısı	Kadrolu Öğretim Elemanı Başına Düşen Öğrenci Sayısı	Kadrolu Öğretim Üyesi Başına Düşen Öğrenci Sayısı	Öğrenci Başına Düşen Toplam Kapalı Alan Sayısı	Kütüphane Alanı	Basılı Kitap sayısı	E-Kitap Sayısı	Toplam Bursluluk Oranı
İstanbul Medipol Üniversitesi	2009	21	37.108	1193	684	31.10	54.25	12.29m ²	6.503m ²	63.695	614.800	63%
Acıbadem Üniversitesi	2007	12	4.315	632	452	7	10	23m ²	1.273m ²	18.612	17.393	3%
Altınbaş Üniversitesi	2008	13	10.337	475	263	22	39	12 m ²	3.377m ²	66.960	2	13%
Antalya Bilim Üniversitesi	2010	12	3.961	236	125	17	32	20m ²	820m ²	28.712	174.039	10%
Ataşehir Adıgüzel Meslek Yüksekokulu	2012	1	1.251	40	3	31	417	8m ²	407m ³	6.434	22.125	10%
Atılım Üniversitesi	1997	13	9.465	511	252	19	38	15m ²	8.800m ²	879.206	11%	84%
Bahçeşehir Üniversitesi	1998	15	25.334	807	510	31	50	7m ²	2.805m ²	137.523	767.967	10%
Başkent Üniversitesi	1994	28	16.747	1618	889	10	19	9m ²	12743m ²	231.309	245.346	13%
Beykent Üniversitesi	1997	15	31.710	870	516	36	61	10m ²	8.704m ²	123.579	480.410	10%
Beykoz Üniversitesi	2016	9	4.059	173	103	23	39	4m ²	260m ²	20.749	33.189	11%
Bezmialem Üniversitesi	2010	9	3.270	691	237	5	14	13m ²	1.583m ²	30.266	97.385	13%
Fatih Sultan Mehmet Üniversitesi	2010	11	6.874	326	153	21	45	9m ²	2.030m ²	99.462	266.026	20%
Haliç Üniversitesi	1998	15	10.898	365	195	30	56	5m ²	1.073m ²	42.263	30.536	10%

III. HİZMET/YATIRIM DURUMU

A. Geçmiş Yıllardan Devam Edenler

Kavacık Güney Kampüsündeki eğitim binaları ve yurtlar inşa edilmiş ve faaliyetlerine başlamıştır. Eğitim binalarının ilave inşaatları devam etmektedir.

a) Fiziki Gerçekleşme

Üniversitemiz 2022 yılı haziran ayı itibariyle 457.624 m² kapalı alan 431.769 m² açık alana sahiptir.

b) Gecikme Nedenleri

Pandemi sebebiyle üniversitemizdeki fiziki yatırımlarında yeniden planlamaya gidilmiştir.

B. 2022 Yılı Programında Yer Alanlar

Üniversitemizin ana kampüsü alanı Kavacık güney yerleşkesinde inşaatı devam etmekte olan binalarımız tamamlandıkça birimlerimizin kullanımı kademeli olarak hizmete açılacaktır. Bu kampüsümüzün tam kapasiteyle kullanıma açılmasıyla Üniversitemizin fiziki mekanlarla ilgili ihtiyaçları büyük ölçüde karşılanmış olacaktır. Bu kampüsümüzde ulusal ve uluslararası bilimsel toplantılar ve öğrencilerimizin kültürel, sosyal ve sanatsal etkinlikleri için gerekli mekanlar hizmet verebilir duruma getirilmeye çalışılmaktadır. Ayrıca altyapı ve donanımımız teknolojik gelişime paralel olarak yapılandırılmaktadır.

Üniversitemizde öğrencilerin sportif faaliyetlerini yürütebilmesi için Güney Kampüsümüzde hizmete açılan 3 basketbol, 2 voleybol ve 1 futbol açık hava sosyal alanı hizmete sunulmuştur. 500 m² kapalı spor tesisimiz 2021 yılında faaliyet geçmiştir.

VI. SORUNLAR (İl genelini ilgilendiren)

Üniversitemizin spor salonu çalışmaları devam etmektedir. Üniversitemizde açık ve kapalı spor alanları kademeli olarak devreye gireceğinden bu anlamdaki sorunlarımız kısmen devam etmektedir. Bölgede hızla artan öğrenci sayısına paralel olarak barınma, spor alanları ve ulaşım alternatiflerinin çoğaltılması gerekmektedir.

Tüm Dünya ve ülke genelinde olduğu gibi Mart 2020 döneminden bu yana Üniversitemiz de Covid-19 salgını ile mücadele kapsamında tüm öğrenci ve personelin salgından etkilenmesini önleyecek tedbirleri bir komisyon vasıtasıyla takip etmektedir.

IV. ÇÖZÜM ÖNERİLERİ (İl genelini ilgilendiren)

Spor salonu ihtiyacımız yeni fiziki mekanların tamamlanması ile giderilecektir. Kavacık ana yerleşkemizde spor alanları tamamlanıncaya kadar salon kiralama ile bu eksiklik giderilmektedir.

VIII. EK GÖRÜŞ VE DÜŞÜNCELER

Araştırma ve geliştirme olanakları, burslar, dereceli öğrencilere eğitim indirimi olanakları, Tıp, Uluslararası Tıp ve Hukuk Fakültesi öğrencilerimize yurt dışı eğitim fırsatı gibi hali hazırda sunduğu imkanlar yanında Üniversitemiz sürekli büyüyen ve gelişen, evrensel, çağdaş, nitelikli, özgür, üretken ve geliştiren bir üniversite olarak gençlere her geçen gün yeni fırsatlar sunmaya devam edecektir.

2021-2022 EĞİTİM ÖĞRETİM YILI ÖĞRENCİ SAYISI		
		TOPLAM
ÖNLİSANS	8.639	12.110
ÖNLİSANS (İ.Ö.)	3.471	
LİSANS	23.859	23.863
LİSANS (UZAKTAN)	4	
ENS TİTÜ (YÜKSEK LİSANS)	1.124	1.872
ENS TİTÜ (DOKTORA)	748	
TOPLAM	37.845	37.845

	HAZIRLIK OKULU
ÖNLİSANS	534
LİSANS	2.083
TOPLAM	2.617

ÖĞRETİM ELEMANLARI SAYILARI (2022 YILI)									
Profesör	Doçent	Dr. Öğr. Üye.	Öğretim Görelisi	Okutman	Uzman	Araştırma Görevlisi	Çevirici	Eğitim-Öğretim Plan.	Genel Toplam
207	128	438	207	356	1336

ÜNİVERSİTEDE BULUNAN BİRİM SAYILARI (2022 YILI)						
Fakülte	Yüksekokul	Meslek Yüksek Okulu	Enstitü	Araştırma Uyg. Mer.	Bölüm	Program
12	1	4	5	20	102	297
Ana Bilim Dalı	Bilim Dalı	Ana Sanat Dalı	Sanat Dalı	Yüksek Lisans Programı	Doktora Programı	Sanatta Yeterlilik Programı
181 (Enstitü AD. dahil)	91	1	-	74	39	-

GENEL SEKRETERLİK

Serinay AKYÜREK

sakyurek@medipol.edu.tr

0216 681 53 09