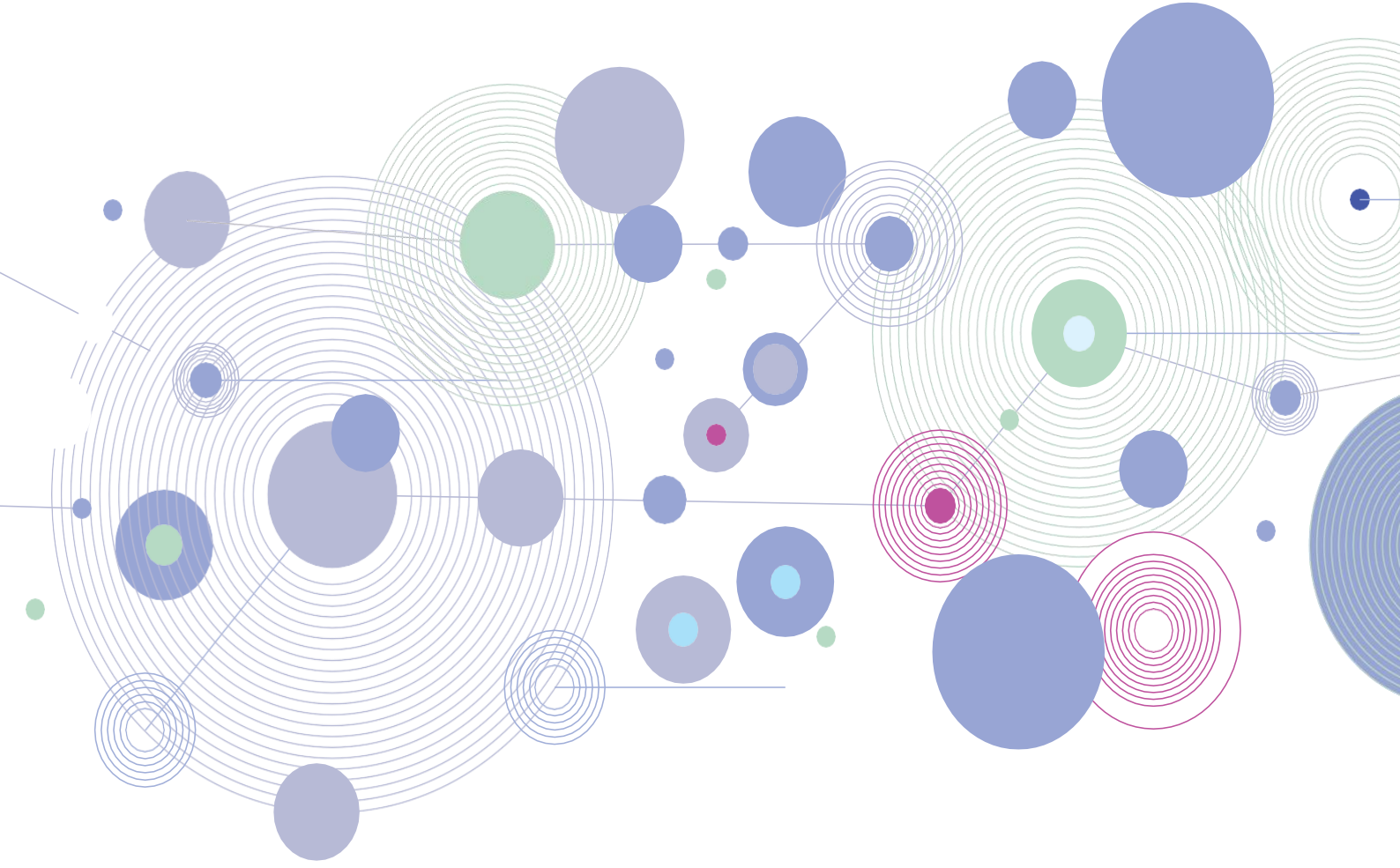


T.C.
İSTANBUL MEDİPOL ÜNİVERSİTESİ
2020 YILI
ARALIK AYI İL BRİFİNGİ



MEDİPOL
UNV İSTANBUL
MEDİPOL
ÜNİVERSİTESİ



I. GİRİŞ

Üniversitemiz toplumsal sorunlara ve önceliklere duyarlı, akıllı ve bilimselliği yaşam tarzı haline getirmiş, çağdaş bilgi ve teknolojiyi özümsemiş olan, bunları kullanan kişileri özgür bir ortamda yetiştirmek ve toplumumuzun ihtiyacı olan bilgi üretimi ve uygulamalarıyla, dünya ile rekabet edebilen, bölgesinde ve dünyada referans kabul edilen bir üniversite oluşturmak azmiyle kurulmuştur. Sağlık hizmeti öncelikli olmak üzere, evrensel, çağdaş, nitelikli, özgür, üretken ve geliştiren bir üniversite olarak gençlere yeni fırsatlar sunmak amacındadır.

II. TARİHÇE

İstanbul Medipol Üniversitesi, Türkiye Eğitim, Sağlık ve Araştırma (TESA) Vakfı tarafından 7 Temmuz 2009 tarih ve 27281 sayılı Resmi Gazete 'de yayımlanan 5913 sayılı Yükseköğretim Kurumları Teşkilatı Kanununda Değişiklik yapılmasına dair kanun ile 28 Mart 1983 tarih ve 2809 sayılı Yükseköğretim Kurumları Teşkilatı Kanununa eklenen Ek 112. Madde ile vakıf üniversitesi olarak kamu tüzel kişiliğini kazanmıştır. Üniversitenin Mütevelli Heyeti Başkanı Prof. Dr. Orhan Gazi YİĞİTBAŞI' dır. Üniversitemiz 2020-2021 eğitim öğretim yılı itibariyle 12 fakülte, 5 enstitü, 1 Yüksekokul, 4 Meslek Yüksekokulu (MYO) 18 Araştırma Merkezi mevcuttur.

III. HİZMETİN KONUSU

2547 Sayılı Yükseköğretim Kanununun vakıf yükseköğretim kurumlarına ilişkin hükümlerine tabi olmak üzere, kamu tüzel kişiliğine sahip İstanbul Medipol Üniversitesi adıyla kurulan bir vakıf üniversitesidir.

Eğitim-Öğretim Hizmeti Sunan Birimleri

Üniversitemizde 2020 yılı Aralık ayı sonu itibariyle Eğitim Öğretim hizmeti sunan birimler şunlardır:

AKADEMİK BİRİMLER

FAKÜLTELER

Tıp Fakültesi

Uluslararası Tıp
Fakültesi

Dış Hekimliği
Fakültesi

Eczacılık Fakültesi

Hukuk Fakültesi

İletişim Fakültesi

Eğitim Bilimleri
Fakültesi

İnsan ve Toplum
Bilimleri Fakültesi

Sağlık Bilimleri
Fakültesi

Güzel Sanatlar
Tasarım ve
Mimarlık Fakültesi

Mühendislik ve
Doğa Bilimleri
Fakültesi

İşletme ve
Yönetim Bilimleri
Fakültesi

YÜKSEKOKULLAR

Sağlık Bilimleri
Yüksekokulları

MESLEK YÜKSEKOKULLARI

Sağlık Hizmetleri
MYO

Adalet MYO

Sosyal Bilimler
MYO

İMÜ Meslek
Yüksekokulu

ENSTİTÜLER

Fen Bilimleri
Enstitüsü

Adli Bilimler
Enstitüsü

Sağlık Bilimleri
Enstitüsü

Sosyal Bilimler
Enstitüsü

Sağlık Bilim ve
Teknolojileri
Enstitüsü

ORGANİZASYON ŞEMASI

ÜNİVERSİTEYE BAĞLI BİRİMLER

ARAŞTIRMA MERKEZLERİ

- Ağız ve Diş Sağlığı Eğitimi UAM
- Akdeniz Araştırmaları UAM
- Bilişim Hukuku UAM
- Biyohukuk UAM
- Biyoteknoloji ve Biyomühendislik UAM
- Geleneksel ve Tamamlayıcı Tıp UAM
- İklim Değişikliği Araştırmaları UAM
- İlaç ve Sağlık Hukuku UAM
- Milletlerarası Hukuk ve Dış Politikaları UAM
- Rejeneratif ve Restoratif Tıp UAM
- Rüya, Uyku ve Hipnoz Çalışmaları UAM
- Sağlık Sistemleri ve Politikaları UAM
- Sağlık Eğitim UAM
- Sürekli Eğitim UAM
- Uzaktan Eğitim UAM
- Türkçe Öğretimi UAM (TÖMER)
- Medipol Dil, Konuşma ve Yutma Terapisi ve Yenilikçi Teknolojiler Araştırma ve Uygulama Merkezi (MEDKOM)
- Protez Ortez Araştırmaları Merkezi (POMER)

ETİK KURULLAR

- Girişimsel Olmayan Klinik Araştırmalar Etik Kurulu
- Hayvan Deneyleri Yerel Etik Kurulu
- Klinik Araştırmalar Etik Kurulu
- Sosyal Bilimler Bilimsel Araştırmalar Etik Kurulu

KOODİNATÖRLÜKLER

- İngilizce Hazırlık Sınıfı Koordinatörlüğü
- ERASMUS Koordinatörlüğü
- FARABİ Koordinatörlüğü
- MEVLANA Koordinatörlüğü

REKTÖRLÜĞE BAĞLI DİĞER BİRİMLER

- Teknoloji Transfer Ofisi
- Yayın Komisyonu
- Kalite Komisyonu
- Kalite Akreditasyon Ofisi
- Bologna Eşgüdüm Komisyonu
- BAP Komisyonu
- Kariyer Ofisi

YERLEŐKELER

2010 Yılında Haliç Yerleşkesinde 4 fakülte ile Eğitim-Öğretime başlayan üniversitemiz Kavacık yerleşkesinin de faaliyete geçmesiyle 12 Fakülte, 1 Yüksekokul, 4 Meslek Yüksekokulu, 5 Enstitüden oluşan bir akademik yapılanmaya bürünmüştür. Yerleşkelerimizde yer alan birimlerimiz aşağıda belirtilmiştir.

HALIÇ YERLEŐKESİ



- Sağlık Bilimleri Yüksekokulu
- İstanbul Medipol Üniversitesi Meslek Yüksekokulu

KAVACIK YERLEŐKESİ



Kuzey Yerleşkesi

- Mühendislik ve Doğa Bilimleri Fakültesi
- Sağlık Hizmetleri Meslek Yüksekokulu
- Sosyal Bilimler Meslek Yüksekokulu



Güney Yerleşkesi

- Adalet Meslek Yüksek Okulu
- Diş Hekimliği Fakültesi
- Eczacılık Fakültesi
- Güzel Sanatlar Tasarım ve Mimarlık Fakültesi
- Hukuk Fakültesi
- İletişim Fakültesi
- İnsan ve Toplum Bilimleri Fakültesi
- İşletme ve Yönetim Bilimleri Fakültesi
- Sağlık Bilimleri Enstitüsü
- Sağlık Bilimleri Fakültesi
- Sosyal Bilimler Enstitüsü
- Sağlık Bilim ve Teknolojisi Enstitüsü
- Tıp Fakültesi
- Uluslararası Tıp Fakültesi

Rejeneratif ve Restoratif Tıp Araştırmaları Merkezine bağlı laboratuvarlar, Araştırma ve Uygulama Merkezleri, kız ve erkek öğrenci yurtları, Merkezi kütüphane Kavacık' da ki yerleşkelerimizdedir.

Sağlık Eğitim Uygulama ve Araştırma Merkezine bağlı olarak; Vatan Klinikleri, Fındıkzade Birimi, Esenler Birimi, Sefaköy Birimi, Çamlıca Birimi ve Pendik Birimi hizmet vermektedir. 03.02.2016 Tarihli Yükseköğretim onayı ile kurulan Ağız ve Diş Sağlığı Eğitimi Uygulama ve Araştırma Merkezine bağlı olarak Haliç Yerleşkesinde Diş Hastanesi tedavi hizmeti vermektedir. Üniversitemizin uygulama hastanesi olarak kullanılmak üzere Özel Medipol Mega Hastaneler Kompleksi ile iş birliği anlaşması yapılmış olup, bu anlaşma kapsamında Tıp Fakültesi öğrencilerimiz 3. Sınıftan itibaren öğrenimlerini bu hastanede sürdürmektedirler. Sağlık Bilimleri Fakültesi ve Sağlık Bilimleri Yüksek Okulundaki öğrencilerimiz, Sağlık Hizmetleri Meslek Yüksekokulu Öğrencilerimiz ve Tıpta Uzmanlık, Diş Hekimliğinde Uzmanlık öğrencilerimiz olağan stajlarını ve rotasyon eğitimlerine bağlı sağlık birimlerimizde devam etmektedirler.



Fındıkzade Birimi



Sefaköy Birimi



Unkapanı Birimi



Esenler Birimi



Vatan Klinikleri



Çamlıca Birimi



Pendik Birimi



Özel Medipol Mega Hastaneler Kompleksi

II. ÖRGÜT YAPISI

A. Personel

Mevcut:	Akademik Personel: 1193 İdari Personel: 2338
---------	---

B. Hizmet Araç ve Gereçleri

a) Hizmet Binası İle İlgili Bilgiler

Sıra No	Yerleşke	Alanın Niteliği	Alanın Adı/No	Büyüklüğü (m ²)	Oturma Kapasitesi/ Oturan Kişi (Kişi)
1	Haliç Yerleşkesi	Derslik	Derslik / B03	78,00 m ²	38 kişi
2	Haliç Yerleşkesi	Derslik	Bilgisayar laboratuvarı / B21	140,00 m ²	70 kişi
3	Haliç Yerleşkesi	Derslik	Derslik / B20	130,00 m ²	65 kişi
4	Haliç Yerleşkesi	Derslik	Derslik / B18	90,00 m ²	45 kişi
5	Haliç Yerleşkesi	Derslik	Derslik / Z01	92,00 m ²	45 kişi
6	Haliç Yerleşkesi	Derslik	Derslik / 206	70,00 m ²	35 kişi
7	Haliç Yerleşkesi	Derslik	Derslik / 207	130,00 m ²	65 kişi
8	Haliç Yerleşkesi	Derslik	Derslik / 208	150,00 m ²	75 kişi
9	Haliç Yerleşkesi	Derslik	Derslik / 214	150,00 m ²	100 kişi
10	Haliç Yerleşkesi	Derslik	Derslik / 215	50,00 m ²	25 kişi
11	Haliç Yerleşkesi	Derslik	Derslik / 216	110,00 m ²	55 kişi
12	Haliç Yerleşkesi	Derslik	Derslik / 217	135,00 m ²	65 kişi
13	Haliç Yerleşkesi	Derslik	Derslik / 218	140,00 m ²	70 kişi
14	Haliç Yerleşkesi	Derslik	Derslik / 203	90,00 m ²	45 kişi
15	Haliç Yerleşkesi	Derslik	Derslik / A301	130,00 m ²	85 kişi
16	Haliç Yerleşkesi	Derslik	Derslik / A303	130,00 m ²	85 kişi
17	Haliç Yerleşkesi	Derslik	Derslik / A306	90,00 m ²	40 kişi
18	Haliç Yerleşkesi	Derslik	Derslik / A307	140,00 m ²	70 kişi

Sıra No	Yerleşke	Alanın Niteliği	Alanın Adı/No	Büyüküğü (mt2)	Oturma Kapasitesi/ Oturan Kişi (Kişi)
19	Haliç Yerleşkesi	Derslik	Derslik / A308	140,00 m ²	70 kişi
20	Haliç Yerleşkesi	Derslik	Amfi / A314	130,00 m ²	85 kişi
21	Haliç Yerleşkesi	Derslik	Derslik / A315	80,00 m ²	40 kişi
22	Haliç Yerleşkesi	Derslik	Derslik / A316	130,00 m ²	85 kişi
23	Haliç Yerleşkesi	Derslik	Derslik / A317	130,00 m ²	85 kişi
24	Haliç Yerleşkesi	Derslik	Derslik / A318	80,00 m ²	40 kişi
25	Haliç Yerleşkesi	Derslik	Derslik / A417	150,00 m ²	97 kişi
26	Haliç Yerleşkesi	Derslik	Derslik / A418	150,00 m ²	94 kişi
27	Haliç Yerleşkesi	Derslik	Amfi / A506	108,00 m ²	54 kişi
28	Haliç Yerleşkesi	Derslik	Amfi / A509	125,00 m ²	82 kişi
29	Haliç Yerleşkesi	Derslik	Amfi / A510	125,00 m ²	83 kişi
30	Haliç Yerleşkesi	Derslik	Amfi / A511	125,00 m ²	83 kişi
31	Haliç Yerleşkesi	Derslik	Amfi / A521	150,00 m ²	96 kişi
32	Haliç Yerleşkesi	Derslik	Amfi / A522	108,00 m ²	54 kişi
33	Haliç Yerleşkesi	Derslik	Amfi / A523	105,00 m ²	52 kişi
34	Haliç Yerleşkesi	Derslik	Amfi / A524	108,00 m ²	54 kişi
35	Haliç Yerleşkesi	Derslik	Amfi / A525	105,00 m ²	52 kişi
36	Haliç Yerleşkesi	Derslik	Medikal Laboratuvarı/Öğrenci Kliniği (Eğitim Amaçlı)	184,00 m ²	36 kişi
37	Haliç Yerleşkesi	Derslik	Medikal Laboratuvarı/Diş Protez Laboratuvar (Eğitim Amaçlı)	220,00 m ²	44 kişi
38	Haliç Yerleşkesi	Derslik	Derslik / E1	100,00 m ²	50 kişi
39	Haliç Yerleşkesi	Derslik	Derslik / E2	100,00 m ²	50 kişi
40	Kuzey Yerleşke	Derslik	Derslik / AZ01	54,00 m ²	26 kişi
41	Kuzey Yerleşke	Derslik	Derslik / AZ02	54,00 m ²	26 kişi

Sıra No	Yerleşke	Alanın Niteliği	Alanın Adı/No	Büyüküğü (mt2)	Oturma Kapasitesi/ Oturan Kişi (Kişi)
42	Kuzey Yerleşke	Derslik	Derslik / AZ03	54,00 m ²	26 kişi
43	Kuzey Yerleşke	Derslik	Derslik / AZ05	54,00 m ²	26 kişi
44	Kuzey Yerleşke	Derslik	Derslik / AZ06	54,00 m ²	26 kişi
45	Kuzey Yerleşke	Derslik	Derslik / AZ07	54,00 m ²	26 kişi
46	Kuzey Yerleşke	Derslik	Derslik / AZ16	54,00 m ²	26 kişi
47	Kuzey Yerleşke	Derslik	Derslik / AZ17	54,00 m ²	26 kişi
48	Kuzey Yerleşke	Derslik	Derslik / AZ18	54,00 m ²	26 kişi
49	Kuzey Yerleşke	Derslik	Derslik / AZ19	54,00 m ²	26 kişi
50	Kuzey Yerleşke	Derslik	Derslik / AZ20	54,00 m ²	26 kişi
51	Kuzey Yerleşke	Derslik	Derslik / AZ21	54,00 m ²	26 kişi
52	Kuzey Yerleşke	Derslik	Derslik / AZ22	54,00 m ²	26 kişi
53	Kuzey Yerleşke	Derslik	Derslik / AZ23	54,00 m ²	26 kişi
54	Kuzey Yerleşke	Derslik	Derslik / AZ27	54,00 m ²	26 kişi
55	Kuzey Yerleşke	Derslik	Derslik / AZ28	54,00 m ²	26 kişi
56	Kuzey Yerleşke	Derslik	Derslik / AZ29	54,00 m ²	26 kişi
57	Kuzey Yerleşke	Derslik	Derslik / AZ30	54,00 m ²	26 kişi
58	Kuzey Yerleşke	Derslik	Derslik / AZ31	54,00 m ²	26 kişi
59	Kuzey Yerleşke	Derslik	Derslik / AZ32	54,00 m ²	26 kişi
60	Kuzey Yerleşke	Derslik	Derslik / AZ33	54,00 m ²	26 kişi
61	Kuzey Yerleşke	Derslik	Derslik / AZ34	54,00 m ²	26 kişi
62	Kuzey Yerleşke	Derslik	Derslik / A115	54,00 m ²	26 kişi
63	Kuzey Yerleşke	Derslik	Derslik / A116	54,00 m ²	26 kişi
64	Kuzey Yerleşke	Derslik	Derslik / A117	54,00 m ²	26 kişi
65	Kuzey Yerleşke	Derslik	Derslik / A118	54,00 m ²	26 kişi
66	Kuzey Yerleşke	Derslik	Derslik / A119	54,00 m ²	26 kişi

Sıra No	Yerleşke	Alanın Niteliği	Alanın Adı/No	Büyüküğü (mt2)	Oturma Kapasitesi/ Oturan Kişi (Kişi)
67	Kuzey Yerleşke	Derslik	Derslik / A120	54,00 m ²	26 kişi
68	Kuzey Yerleşke	Derslik	Derslik / A121	54,00 m ²	26 kişi
69	Kuzey Yerleşke	Derslik	Derslik / A122	54,00 m ²	26 kişi
70	Kuzey Yerleşke	Derslik	Derslik / A123	54,00 m ²	26 kişi
71	Kuzey Yerleşke	Derslik	Derslik / A124	54,00 m ²	26 kişi
72	Kuzey Yerleşke	Derslik	Derslik / A127	54,00 m ²	26 kişi
73	Kuzey Yerleşke	Derslik	Derslik / A128	54,00 m ²	26 kişi
74	Kuzey Yerleşke	Derslik	Derslik / A129	54,00 m ²	26 kişi
75	Kuzey Yerleşke	Derslik	Derslik / A130	54,00 m ²	26 kişi
76	Kuzey Yerleşke	Derslik	Derslik / A131	54,00 m ²	26 kişi
77	Kuzey Yerleşke	Derslik	Derslik / A132	54,00 m ²	26 kişi
78	Kuzey Yerleşke	Derslik	Derslik / A133	54,00 m ²	26 kişi
79	Kuzey Yerleşke	Derslik	Derslik / A134	54,00 m ²	26 kişi
80	Kuzey Yerleşke	Derslik	Amfi / A218	150,00 m ²	100 kişi
81	Kuzey Yerleşke	Derslik	Amfi / A219	150,00 m ²	100 kişi
82	Kuzey Yerleşke	Derslik	Amfi / A220	150,00 m ²	100 kişi
83	Kuzey Yerleşke	Derslik	Amfi / A221	150,00 m ²	100 kişi
84	Kuzey Yerleşke	Derslik	Derslik / C-B05	8,00 m ²	02 kişi
85	Kuzey Yerleşke	Derslik	Derslik / C-B07	23,00 m ²	02 kişi
86	Kuzey Yerleşke	Derslik	Derslik / C-B10	10,00 m ²	04 kişi
87	Kuzey Yerleşke	Derslik	Derslik / C-B14	13,00 m ²	05 kişi
88	Kuzey Yerleşke	Derslik	Derslik / C-B23	5,00 m ²	02 kişi
89	Kuzey Yerleşke	Derslik	Derslik / C-B44	15,00 m ²	06 kişi
90	Kuzey Yerleşke	Derslik	Derslik / C-B53	132,00 m ²	85 kişi
91	Kuzey Yerleşke	Derslik	Derslik / C-B55	100,00 m ²	50 kişi

Sıra No	Yerleşke	Alanın Niteliği	Alanın Adı/No	Büyüküğü (mt2)	Oturma Kapasitesi/ Oturan Kişi (Kişi)
92	Kuzey Yerleşke	Derslik	Derslik / C-B56	100,00 m ²	50 kişi
93	Kuzey Yerleşke	Derslik	Derslik / C-B57	100,00 m ²	50 kişi
94	Kuzey Yerleşke	Derslik	Derslik / C-B58	140,00 m ²	70 kişi
95	Kuzey Yerleşke	Derslik	Derslik / C-B59	40,00 m ²	16 kişi
96	Kuzey Yerleşke	Derslik	Derslik / C-B69	50,00 m ²	10 kişi
97	Kuzey Yerleşke	Derslik	Amfi / C-Z09	182,00 m ²	120 kişi
98	Kuzey Yerleşke	Derslik	Amfi / C-Z11	182,00 m ²	120 kişi
99	Kuzey Yerleşke	Derslik	Amfi / C-Z12	182,00 m ²	120 kişi
100	Kuzey Yerleşke	Derslik	Amfi / C-Z19	150,00 m ²	100 kişi
101	Kuzey Yerleşke	Derslik	Amfi / C-Z20	150,00 m ²	100 kişi
102	Kuzey Yerleşke	Derslik	Amfi / C-209	127,00 m ²	84 kişi
103	Kuzey Yerleşke	Derslik	Amfi / C-210	99,00 m ²	50 kişi
104	Kuzey Yerleşke	Derslik	Amfi / C-211	99,00 m ²	50 kişi
105	Kuzey Yerleşke	Derslik	Amfi / C-212	99,00 m ²	50 kişi
106	Kuzey Yerleşke	Derslik	Amfi / C-213	99,00 m ²	50 kişi
107	Kuzey Yerleşke	Derslik	Derslik / C-217	65,00 m ²	30 kişi
108	Kuzey Yerleşke	Derslik	Derslik / C-224	47,00 m ²	22 kişi
109	Kuzey Yerleşke	Derslik	Derslik / C-225	47,00 m ²	22 kişi
110	Kuzey Yerleşke	Derslik	Derslik / C-302	100,00 m ²	40 kişi
111	Kuzey Yerleşke	Derslik	Derslik / C-303	100,00 m ²	40 kişi
112	Kuzey Yerleşke	Derslik	Derslik / C-304	71,00 m ²	35 kişi
113	Kuzey Yerleşke	Derslik	Derslik / C-305	73,00 m ²	35 kişi
114	Kuzey Yerleşke	Derslik	Amfi / C-307	150,00 m ²	90 kişi
115	Kuzey Yerleşke	Derslik	Derslik / C-308	150,00 m ²	90 kişi
116	Kuzey Yerleşke	Derslik	Derslik / C-309	150,00 m ²	90 kişi

Sıra No	Yerleşke	Alanın Niteliği	Alanın Adı/No	Büyüküğü (mt2)	Oturma Kapasitesi/ Oturan Kişi (Kişi)
117	Kuzey Yerleşke	Derslik	Derslik / C-310	150,00 m ²	90 kişi
118	Kuzey Yerleşke	Derslik	Derslik / C-311	150,00 m ²	90 kişi
119	Kuzey Yerleşke	Derslik	Derslik / C-312	150,00 m ²	90 kişi
120	Kuzey Yerleşke	Derslik	Derslik / C-313	150,00 m ²	90 kişi
121	Kuzey Yerleşke	Derslik	Derslik / C-314	150,00 m ²	90 kişi
122	Kuzey Yerleşke	Derslik	Derslik / C-315	47,00 m ²	22 kişi
123	Kuzey Yerleşke	Derslik	Derslik / C-316	49,00 m ²	23 kişi
124	Kuzey Yerleşke	Derslik	Derslik / C-317	44,00 m ²	20 kişi
125	Kuzey Yerleşke	Derslik	Derslik / C-327	38,00 m ²	15 kişi
126	Kuzey Yerleşke	Derslik	Derslik / C-328	38,00 m ²	15 kişi
127	Kuzey Yerleşke	Derslik	Derslik / C-402	100,00 m ²	40 kişi
128	Kuzey Yerleşke	Derslik	Derslik / C-403	100,00 m ²	40 kişi
129	Kuzey Yerleşke	Derslik	Amfi / C-407	128,00 m ²	85 kişi
130	Kuzey Yerleşke	Derslik	Derslik / C-408	100,00 m ²	50 kişi
131	Kuzey Yerleşke	Derslik	Derslik / C-409	100,00 m ²	50 kişi
132	Kuzey Yerleşke	Derslik	Derslik / C-410	100,00 m ²	50 kişi
133	Kuzey Yerleşke	Derslik	Derslik / C-411	100,00 m ²	50 kişi
134	Kuzey Yerleşke	Derslik	Amfi / C-412	135,00 m ²	90 kişi
135	Kuzey Yerleşke	Derslik	Derslik / C-415	55,00 m ²	30 kişi
136	Güney Yerleşke	Derslik	Derslik/6B-100	66,00 m ²	33 kişi
137	Güney Yerleşke	Derslik	Derslik/6B-101	91,00 m ²	45 kişi
138	Güney Yerleşke	Derslik	Derslik/6B-102	64,00 m ²	30 kişi
139	Güney Yerleşke	Derslik	Amfi / 6B-111	104,00 m ²	68 kişi
140	Güney Yerleşke	Derslik	Amfi/6B-114	165,00 m ²	50 kişi
141	Güney Yerleşke	Derslik	Amfi / 6B-116	146,00 m ²	90 kişi

Sıra No	Yerleşke	Alanın Niteliği	Alanın Adı/No	Büyüküğü (mt2)	Oturma Kapasitesi/ Oturan Kişi (Kişi)
142	Güney Yerleşke	Derslik	Derslik / 6B-117	93,00 m ²	46 kişi
143	Güney Yerleşke	Derslik	Derslik / 6B-118	66,00 m ²	33 kişi
144	Güney Yerleşke	Derslik	Derslik / 6B-119	70,00 m ²	35 kişi
145	Güney Yerleşke	Derslik	Derslik/Mimarlık 1(TR) / 5B-016	318,00 m ²	96 kişi
146	Güney Yerleşke	Derslik	Derslik/Mimarlık 2(ENG) / 5B-016a	176,00 m ²	60 kişi
147	Güney Yerleşke	Derslik	Derslik / 4B-004	90,00 m ²	50 kişi
148	Güney Yerleşke	Derslik	Derslik / 4B-005	90,00 m ²	45 kişi
149	Güney Yerleşke	Derslik	Derslik/ 4B-006	100,00 m ²	50 kişi
150	Güney Yerleşke	Derslik	Derslik / 4B-007	130,00 m ²	65 kişi
151	Güney Yerleşke	Derslik	Derslik/ 4B-009a	75,00 m ²	36 kişi
152	Güney Yerleşke	Derslik	Derslik/ 4B-009b	75,00 m ²	36 kişi
153	Güney Yerleşke	Derslik	Derslik / 4B-011a	80,00 m ²	40 kişi
154	Güney Yerleşke	Derslik	Derslik / 4B-011b	80,00 m ²	40 kişi
155	Güney Yerleşke	Derslik	Derslik/ 4B-015a	90,00 m ²	45 kişi
156	Güney Yerleşke	Derslik	Derslik/ 4B-015b	90,00 m ²	45 kişi
157	Güney Yerleşke	Derslik	Derslik / 4B-016	165,00 m ²	108 kişi
158	Güney Yerleşke	Derslik	Derslik / 4B-017	100,00 m ²	50 kişi
159	Güney Yerleşke	Derslik	Derslik / 4B-020	84,00 m ²	42 kişi
160	Güney Yerleşke	Derslik	Derslik / 4B-021	100,00 m ²	50 kişi
161	Güney Yerleşke	Derslik	Derslik / 4B-022	100,00 m ²	50 kişi
162	Güney Yerleşke	Derslik	Derslik / 4B-025	100,00 m ²	50 kişi
163	Güney Yerleşke	Derslik	Amfi / 4B-031	245,00 m ²	160 kişi
164	Güney Yerleşke	Derslik	Amfi / 4B-032	225,00 m ²	150 kişi
165	Güney Yerleşke	Derslik	Amfi / 4B-033	182,00 m ²	120 kişi
166	Güney Yerleşke	Derslik	Amfi / 4B-035	182,00 m ²	120 kişi

Sıra No	Yerleşke	Alanın Niteliği	Alanın Adı/No	Büyüküğü (mt2)	Oturma Kapasitesi/ Oturan Kişi (Kişi)
167	Güney Yerleşke	Derslik	Amfi / 4B-036	245,00 m ²	160 kişi
168	Güney Yerleşke	Derslik	Amfi / 4B-037	225,00 m ²	150 kişi
169	Güney Yerleşke	Derslik	Derslik/ 4B-043	100,00 m ²	50 kişi
170	Güney Yerleşke	Derslik	Derslik/ 4B-046	100,00 m ²	50 kişi
171	Güney Yerleşke	Derslik	Derslik / 4B-047	100,00 m ²	50 kişi
172	Güney Yerleşke	Derslik	Amfi / 4B-048	85,00 m ²	42 kişi
173	Güney Yerleşke	Derslik	Derslik/ 4B-050	82,00 m ²	50 kişi
174	Güney Yerleşke	Derslik	Derslik / 4B-051	60,00 m ²	30 kişi
175	Güney Yerleşke	Derslik	Derslik / 4B-052	125,00 m ²	82 kişi
176	Güney Yerleşke	Derslik	Derslik / 4B-054	125,00 m ²	82 kişi
177	Güney Yerleşke	Derslik	Derslik / 4B-058	125,00 m ²	82 kişi
178	Güney Yerleşke	Derslik	Derslik / 4B-060	80,00 m ²	40 kişi
179	Güney Yerleşke	Derslik	Derslik/ 4B-061	100,00 m ²	50 kişi
180	Güney Yerleşke	Derslik	Amfi / 3B-032	225,00 m ²	150 kişi
181	Güney Yerleşke	Derslik	Amfi / 3B-034	168,00 m ²	111 kişi
182	Güney Yerleşke	Derslik	Amfi / 3B-036	168,00 m ²	111 kişi
183	Güney Yerleşke	Derslik	Amfi / 3B-038	225,00 m ²	150 kişi
184	Güney Yerleşke	Derslik	Amfi / 3B-062	71,00 m ²	35 kişi
185	Güney Yerleşke	Derslik	Amfi / 3B-061	64,00 m ²	32 kişi
186	Güney Yerleşke	Derslik	Amfi / 3B-060	72,00 m ²	36 kişi
187	Güney Yerleşke	Derslik	Amfi / 3B-059	125,00 m ²	83 kişi
188	Güney Yerleşke	Derslik	Amfi / 3B-053	108,00 m ²	54 kişi
189	Güney Yerleşke	Derslik	Derslik / 3B-054	35,00 m ²	14 kişi
190	Güney Yerleşke	Derslik	Amfi / 3B-055	119,00 m ²	76 kişi
191	Güney Yerleşke	Derslik	Derslik / 3B-10	80,00 m ²	40 kişi

Sıra No	Yerleşke	Alanın Niteliği	Alanın Adı/No	Büyüküğü (mt2)	Oturma Kapasitesi/ Oturan Kişi (Kişi)
192	Güney Yerleşke	Derslik	Amfi / 3B-037	243,00 m ²	160 kişi
193	Güney Yerleşke	Derslik	Amfi / 3B-035	188,00 m ²	120 kişi
194	Güney Yerleşke	Derslik	Amfi / 3B-033	188,00 m ²	120 kişi
195	Güney Yerleşke	Derslik	Amfi / 3B-031	151,00 m ²	100 kişi
196	Güney Yerleşke	Derslik	Derslik / 3B-00	80,00 m ²	40 kişi
197	Güney Yerleşke	Derslik	Derslik / 1B-011	45,00 m ²	18 kişi
198	Güney Yerleşke	Derslik	Amfi / 1B-010	64,00 m ²	32 kişi
199	Güney Yerleşke	Derslik	Amfi / 1B-008	72,00 m ²	36 kişi
200	Güney Yerleşke	Derslik	Amfi / 1B-007	65,00 m ²	32 kişi
201	Güney Yerleşke	Derslik	Amfi / 1B-006	71,00 m ²	35 kişi
202	Güney Yerleşke	Derslik	Amfi / 1B-056	71,00 m ²	35 kişi
203	Güney Yerleşke	Derslik	Amfi / 1B-055	65,00 m ²	32 kişi
204	Güney Yerleşke	Derslik	Amfi / 1B-054	72,00 m ²	35 kişi
205	Güney Yerleşke	Derslik	Amfi / 1B-052	64,00 m ²	32 kişi
206	Güney Yerleşke	Derslik	Derslik / 1B-051	45,00 m ²	18 kişi
207	Güney Yerleşke	Derslik	Derslik / 1B-048	53,00 m ²	26 kişi
208	Güney Yerleşke	Derslik	Amfi / 1B-047	72,00 m ²	36 kişi
209	Güney Yerleşke	Derslik	Amfi / 1B-045	100,00 m ²	50 kişi
210	Güney Yerleşke	Derslik	Amfi / 1B-044	100,00 m ²	50 kişi
211	Güney Yerleşke	Derslik	Amfi / 1B-043	100,00 m ²	50 kişi
212	Güney Yerleşke	Derslik	Amfi / 1B-019	100,00 m ²	50 kişi
213	Güney Yerleşke	Derslik	Amfi / 1B-018	100,00 m ²	50 kişi
214	Güney Yerleşke	Derslik	Amfi / 1B-017	100,00 m ²	50 kişi
215	Güney Yerleşke	Derslik	Amfi / 1B-015	100,00 m ²	50 kişi
216	Güney Yerleşke	Derslik	Derslik / 1B-014	100,00 m ²	50 kişi

Sıra No	Yerleşke	Alanın Niteliği	Alanın Adı/No	Büyüküğü (mt2)	Oturma Kapasitesi/ Oturan Kişi (Kişi)
217	Güney Yerleşke	Derslik	Derslik / ZK-048	45,00 m ²	18 kişi
218	Güney Yerleşke	Derslik	Amfi / ZK-049	64,00 m ²	32 kişi
219	Güney Yerleşke	Derslik	Amfi / ZK-051	72,00 m ²	36 kişi
220	Güney Yerleşke	Derslik	Amfi / ZK-052	65,00 m ²	32 kişi
221	Güney Yerleşke	Derslik	Amfi / ZK-053	71,00 m ²	35 kişi
222	Güney Yerleşke	Derslik	Amfi / ZK-006	71,00 m ²	35 kişi
223	Güney Yerleşke	Derslik	Amfi / ZK-007	65,00 m ²	32 kişi
224	Güney Yerleşke	Derslik	Amfi / ZK-008	72,00 m ²	35 kişi
225	Güney Yerleşke	Derslik	Amfi / ZK-010	64,00 m ²	32 kişi
226	Güney Yerleşke	Derslik	Derslik / ZK-011	45,00 m ²	18 kişi
227	Güney Yerleşke	Derslik	Derslik / ZK-014	53,00 m ²	26 kişi
228	Güney Yerleşke	Derslik	Amfi / ZK-015	72,00 m ²	36 kişi
229	Güney Yerleşke	Derslik	Amfi / ZK-017	100,00 m ²	50 kişi
230	Güney Yerleşke	Derslik	Amfi / ZK-018	100,00 m ²	50 kişi
231	Güney Yerleşke	Derslik	Amfi / ZK-019	100,00 m ²	50 kişi
232	Güney Yerleşke	Derslik	Amfi / ZK-040	100,00 m ²	50 kişi
233	Güney Yerleşke	Derslik	Amfi / ZK-041	100,00 m ²	50 kişi
234	Güney Yerleşke	Derslik	Amfi / ZK-042	100,00 m ²	50 kişi
235	Güney Yerleşke	Derslik	Amfi / ZK-044	100,00 m ²	50 kişi
236	Güney Yerleşke	Derslik	Derslik / ZK-045	100,00 m ²	50 kişi
237	Güney Yerleşke	Derslik	Amfi / 1K-056	201,00 m ²	134 kişi
238	Güney Yerleşke	Derslik	Amfi / 1K-057	206,00 m ²	136 kişi
239	Güney Yerleşke	Derslik	Amfi / 1K-058	200,00 m ²	133 kişi
240	Güney Yerleşke	Derslik	Amfi / 1K-053	236,00 m ²	156 kişi
241	Güney Yerleşke	Derslik	Amfi / 1K-055	300,00 m ²	200 kişi

Sıra No	Yerleşke	Alanın Niteliği	Alanın Adı/No	Büyüküğü (m ²)	Oturma Kapasitesi/ Oturan Kişi (Kişi)
242	Güney Yerleşke	Derslik	Amfi / 2K-006	100,00 m ²	50 kişi
243	Güney Yerleşke	Derslik	Amfi / 2K-007	100,00 m ²	50 kişi
244	Güney Yerleşke	Derslik	Amfi / 2K-008	100,00 m ²	50 kişi
245	Güney Yerleşke	Derslik	Amfi / 2K-010	100,00 m ²	50 kişi
246	Güney Yerleşke	Derslik	Derslik / 2K-011	100,00 m ²	50 kişi
247	Güney Yerleşke	Derslik	Derslik / 2K-014	100,00 m ²	50 kişi
248	Güney Yerleşke	Derslik	Amfi / 2K-015	100,00 m ²	50 kişi
249	Güney Yerleşke	Derslik	Amfi / 2K-017	130,00 m ²	85 kişi
250	Güney Yerleşke	Derslik	Amfi / 2K-018	130,00 m ²	85 kişi
251	Güney Yerleşke	Derslik	Amfi / 2K-019	130,00 m ²	85 kişi
252	Güney Yerleşke	Derslik	Amfi / 2K-028	130,00 m ²	85 kişi
253	Güney Yerleşke	Derslik	Amfi / 2K-029	130,00 m ²	85 kişi
254	Güney Yerleşke	Derslik	Amfi / 2K-030	130,00 m ²	85 kişi
255	Güney Yerleşke	Derslik	Amfi / 2K-032	100,00 m ²	50 kişi
256	Güney Yerleşke	Derslik	Derslik / 2K-033	80,00 m ²	40 kişi
257	Güney Yerleşke	Derslik	Derslik / 2K-038	70,00 m ²	35 kişi
258	Güney Yerleşke	Derslik	Amfi / 2K-039	80,00 m ²	40 kişi
259	Güney Yerleşke	Derslik	Amfi / 2K-041	100,00 m ²	50 kişi
260	Güney Yerleşke	Derslik	Amfi / 2K-042	100,00 m ²	50 kişi
261	Güney Yerleşke	Derslik	Amfi / 2K-043	100,00 m ²	50 kişi
262	Güney Yerleşke	Derslik	Amfi / 2K-056	201,00 m ²	134 kişi
263	Güney Yerleşke	Derslik	Amfi / 2K-057	206,00 m ²	137 kişi
264	Güney Yerleşke	Derslik	Amfi / 2K-058	200,00 m ²	133 kişi
265	Güney Yerleşke	Derslik	Amfi / 2K-053	236,00 m ²	157 kişi
266	Güney Yerleşke	Derslik	Amfi / 2K-054	420,00 m ²	280 kişi

Sıra No	Yerleşke	Alanın Niteliği	Alanın Adı/No	Büyüküğü (m ²)	Oturma Kapasitesi/ Oturan Kişi (Kişi)
267	Güney Yerleşke	Derslik	Amfi / 2K-055	236,00 m ²	157 kişi
268	Güney Yerleşke	Derslik	Amfi / 4K-006	100,00 m ²	50 kişi
269	Güney Yerleşke	Derslik	Amfi / 4K-007	100,00 m ²	50 kişi
270	Güney Yerleşke	Derslik	Amfi / 4K-008	100,00 m ²	50 kişi
271	Güney Yerleşke	Derslik	Amfi / 4K-010	100,00 m ²	50 kişi
272	Güney Yerleşke	Derslik	Derslik / 4K-011	100,00 m ²	50 kişi
273	Güney Yerleşke	Derslik	Derslik / 4K-014	100,00 m ²	50 kişi
274	Güney Yerleşke	Derslik	Amfi / 4K-015	100,00 m ²	50 kişi
275	Güney Yerleşke	Derslik	Amfi / 4K-017	100,00 m ²	108 kişi
276	Güney Yerleşke	Derslik	Amfi / 4K-018	130,00 m ²	85 kişi
277	Güney Yerleşke	Derslik	Amfi / 4K-019	130,00 m ²	85 kişi
278	Güney Yerleşke	Derslik	Amfi / 4K-028	130,00 m ²	85 kişi
279	Güney Yerleşke	Derslik	Amfi / 4K-029	130,00 m ²	85 kişi
280	Güney Yerleşke	Derslik	Amfi / 4K-030	130,00 m ²	85 kişi
281	Güney Yerleşke	Derslik	Amfi / 4K-032	130,00 m ²	85 kişi
282	Güney Yerleşke	Derslik	Derslik / 4K-033	130,00 m ²	85 kişi
283	Güney Yerleşke	Derslik	Derslik / 4K-038	130,00 m ²	85 kişi
284	Güney Yerleşke	Derslik	Amfi / 4K-039	130,00 m ²	85 kişi
285	Güney Yerleşke	Derslik	Amfi / 4K-041	130,00 m ²	85 kişi
286	Güney Yerleşke	Derslik	Amfi / 4K-042	130,00 m ²	85 kişi
287	Güney Yerleşke	Derslik	Amfi / 4K-043	130,00 m ²	85 kişi

Laboratuvar sayıları

Sıra No	Yerleşke	Alanın Niteliği	Alanın Adı/No	Tavan Yüksekliği (cm)	Oturma Kapasitesi/ Oturan Kişi (Kişi)
1	Haliç Yerleşkesi	Medikal Laboratuvarı	Medikal Laboratuvarı/Anatomi Laboratuvarı / B04-B05-B06	290 cm	28 kişi
2	Haliç Yerleşkesi	Medikal Laboratuvarı	Medikal Laboratuvarı/Çok amaçlı laboratuvar / B19	290 cm	10 kişi
3	Kuzey Yerleşke	Medikal Laboratuvarı	Araştırma ve Uygulama Laboratuvarı / C-B04	340 cm	2 kişi
4	Kuzey Yerleşke	Medikal Laboratuvarı	Araştırma ve Uygulama Laboratuvarı / C-B08	340 cm	2 kişi
5	Kuzey Yerleşke	Medikal Laboratuvarı	Araştırma ve Uygulama Laboratuvarı / C-B09	340 cm	2 kişi
6	Kuzey Yerleşke	Medikal Laboratuvarı	Araştırma ve Uygulama Laboratuvarı / C-B15	340 cm	2 kişi
7	Kuzey Yerleşke	Medikal Laboratuvarı	Araştırma ve Uygulama Laboratuvarı / C-B16	340 cm	2 kişi
8	Kuzey Yerleşke	Medikal Laboratuvarı	Araştırma ve Uygulama Laboratuvarı / C-B17	340 cm	2 kişi
9	Kuzey Yerleşke	Medikal Laboratuvarı	Araştırma ve Uygulama Laboratuvarı / C-B18	340 cm	2 kişi
10	Kuzey Yerleşke	Medikal Laboratuvarı	Araştırma ve Uygulama Laboratuvarı / C-B19	340 cm	2 kişi
11	Kuzey Yerleşke	Medikal Laboratuvarı	Araştırma ve Uygulama Laboratuvarı / C-B20	340 cm	2 kişi
12	Kuzey Yerleşke	Medikal Laboratuvarı	Araştırma ve Uygulama Laboratuvarı / C-B27	340 cm	4 kişi
13	Kuzey Yerleşke	Medikal Laboratuvarı	Araştırma ve Uygulama Laboratuvarı / C-B28	340 cm	4 kişi
14	Kuzey Yerleşke	Medikal Laboratuvarı	Araştırma ve Uygulama Laboratuvarı / C-B29	340 cm	4 kişi
15	Kuzey Yerleşke	Medikal Laboratuvarı	Araştırma ve Uygulama Laboratuvarı / C-B30	340 cm	6 kişi
16	Kuzey Yerleşke	Medikal Laboratuvarı	Araştırma ve Uygulama Laboratuvarı / C-B31	340 cm	8 kişi

Sıra No	Yerleşke	Alanın Niteliği	Alanın Adı/No	Tavan Yüksekliği (cm)	Oturma Kapasitesi/ Oturan Kişi (Kişi)
17	Kuzey Yerleşke	Medikal Laboratuvarı	Araştırma ve Uygulama Laboratuvarı / C-B32	340 cm	8 kişi
18	Kuzey Yerleşke	Medikal Laboratuvarı	Araştırma ve Uygulama Laboratuvarı / C-B33	340 cm	8 kişi
19	Kuzey Yerleşke	Medikal Laboratuvarı	Araştırma ve Uygulama Laboratuvarı / C-B34	340 cm	7 kişi
20	Kuzey Yerleşke	Medikal Laboratuvarı	Araştırma ve Uygulama Laboratuvarı / C-B36	340 cm	4 kişi
21	Kuzey Yerleşke	Medikal Laboratuvarı	Araştırma ve Uygulama Laboratuvarı / C-B37	340 cm	2 kişi
22	Kuzey Yerleşke	Medikal Laboratuvarı	Araştırma ve Uygulama Laboratuvarı / C-B40	340 cm	8 kişi
23	Kuzey Yerleşke	Medikal Laboratuvarı	Araştırma ve Uygulama Laboratuvarı / C-B41	340 cm	8 kişi
24	Kuzey Yerleşke	Medikal Laboratuvarı	Araştırma ve Uygulama Laboratuvarı / C-B42	340 cm	22 kişi
25	Kuzey Yerleşke	Medikal Laboratuvarı	Araştırma ve Uygulama Laboratuvarı / C-B43	340 cm	22 kişi
26	Kuzey Yerleşke	Medikal Laboratuvarı	Araştırma ve Uygulama Laboratuvarı / C-B46	340 cm	8 kişi
27	Kuzey Yerleşke	Medikal Laboratuvarı	Araştırma ve Uygulama Laboratuvarı / C-B52	340 cm	7 kişi
28	Kuzey Yerleşke	Medikal Laboratuvarı	Araştırma ve Uygulama Laboratuvarı / C-B66	340 cm	28 kişi
29	Kuzey Yerleşke	Medikal Laboratuvarı	Araştırma ve Uygulama Laboratuvarı / C-B67	340 cm	28 kişi
30	Kuzey Yerleşke	Medikal Laboratuvarı	Araştırma ve Uygulama Laboratuvarı / C-B68	340 cm	28 kişi
31	Kuzey Yerleşke	Medikal Laboratuvarı	Araştırma ve Uygulama Laboratuvarı / C-Z14	260 cm	13 kişi
32	Kuzey Yerleşke	Medikal Laboratuvarı	Araştırma ve Uygulama Laboratuvarı / C-Z18	260 cm	18 kişi
33	Kuzey Yerleşke	Medikal Laboratuvarı	Araştırma ve Uygulama Laboratuvarı / C-Z21	260 cm	4 kişi
34	Kuzey Yerleşke	Medikal Laboratuvarı	Araştırma ve Uygulama Laboratuvarı / C-Z02	260 cm	40 kişi

Sıra No	Yerleşke	Alanın Niteliği	Alanın Adı/No	Tavan Yüksekliği (cm)	Oturma Kapasitesi/ Oturan Kişi (Kişi)
35	Kuzey Yerleşke	Medikal Laboratuvarı	Araştırma ve Uygulama Laboratuvarı / C-Z08	260 cm	5 kişi
36	Kuzey Yerleşke	Medikal Laboratuvarı	Araştırma ve Uygulama Laboratuvarı / C-Z10	260 cm	8 kişi
37	Kuzey Yerleşke	Medikal Laboratuvarı	Araştırma ve Uygulama Laboratuvarı / C-Z26	260 cm	23 kişi
38	Kuzey Yerleşke	Mühendislik Laboratuvarı	Araştırma ve Uygulama Laboratuvarı / C-202	275 cm	6 kişi
39	Kuzey Yerleşke	Mühendislik Laboratuvarı	Araştırma ve Uygulama Laboratuvarı / C-203	275 cm	8 kişi
40	Kuzey Yerleşke	Mühendislik Laboratuvarı	Araştırma ve Uygulama Laboratuvarı / C-204	275 cm	8 kişi
41	Kuzey Yerleşke	Mühendislik Laboratuvarı	Araştırma ve Uygulama Laboratuvarı / C-205	275 cm	7 kişi
42	Kuzey Yerleşke	Mühendislik Laboratuvarı	Araştırma ve Uygulama Laboratuvarı / C-206	275 cm	19 kişi
43	Kuzey Yerleşke	Mühendislik Laboratuvarı	Araştırma ve Uygulama Laboratuvarı / C-207	275 cm	19 kişi
44	Kuzey Yerleşke	Mühendislik Laboratuvarı	Araştırma ve Uygulama Laboratuvarı / C-219	275 cm	16 kişi
45	Kuzey Yerleşke	Mühendislik Laboratuvarı	Araştırma ve Uygulama Laboratuvarı / C-220	275 cm	16 kişi
46	Kuzey Yerleşke	Müzik Laboratuvarı	Türk müziği Lab. / C-416...-420	275 cm	12 kişi
47	Kuzey Yerleşke	Müzik Laboratuvarı	Türk müziği Lab. / C-421...-427	275 cm	12 kişi
48	Kuzey Yerleşke	Müzik Laboratuvarı	Türk müziği Lab. / C-428	275 cm	2 kişi
49	Kuzey Yerleşke	Medikal Laboratuvarı	Araştırma ve Uygulama Laboratuvarı / C-404	275 cm	19 kişi
50	Kuzey Yerleşke	Medikal Laboratuvarı	Araştırma ve Uygulama Laboratuvarı / C-405	275 cm	19 kişi
51	Kuzey Yerleşke	Bilgisayar Laboratuvarı	Bil. Laboratuvarı / C-452	275 cm	6 kişi
52	Güney Yerleşke	Diğer Stüdyo	Fotoğraf stüdyosu / 6B-106	350 cm	16 kişi
53	Güney Yerleşke	Diğer Stüdyo	Ses, Miksaj, Dublaj, Yayın Rad. Stüdyosu / 6B-107/108/109	350 cm	25 kişi
54	Güney Yerleşke	Diğer Stüdyo	Haber Merkezi Stüdyosu/ 6B-112	350 cm	28 kişi

Sıra No	Yerleşke	Alanın Niteliği	Alanın Adı/No	Tavan Yüksekliği (cm)	Oturma Kapasitesi/ Oturan Kişi (Kişi)
55	Güney Yerleşke	Diğer Stüdyo	Reji Stüdyosu / 6B-113	350 cm	21 kişi
56	Güney Yerleşke	Mühendislik Laboratuvarı	Mühendislik Laboratuvarı / 6B-115	350 cm	22 kişi
57	Güney Yerleşke	Mimari Çizim Stüdyosu	Mimari/İç Mim EUT Maket Atölyesi / 6B-120	350 cm	80 kişi
58	Güney Yerleşke	Mühendislik Laboratuvarı	Malzeme Ve Yapı Lab. / 6B-121	350 cm	40 kişi
59	Güney Yerleşke	Mimari Çizim Stüdyosu	Mimari Çizim Stüdyosu / 6B-122	350 cm	100 kişi
60	Güney Yerleşke	Mimari Çizim Stüdyosu	Mimari Çizim Stüdyosu / 6B-123	350 cm	96 kişi
61	Güney Yerleşke	Mimari Çizim Stüdyosu	Mimari Çizim Stüdyosu / 6B-124	350 cm	72 kişi
62	Güney Yerleşke	Mimari Çizim Stüdyosu	Mimari Çizim Stüdyosu / 6B-125	350 cm	90 kişi
63	Güney Yerleşke	Mimari Çizim Stüdyosu	Mimari Çizim Stüdyosu / 6B-126	350 cm	112 kişi
64	Güney Yerleşke	Mimari Çizim Stüdyosu	Mimari Çizim Stüdyosu / 6B-127	350 cm	90 kişi
65	Güney Yerleşke	Medikal Laboratuvarı	Mesleki Beceri Laboratuvarı / 5B-076	350 cm	20 kişi
66	Güney Yerleşke	Medikal Laboratuvarı	Simülasyon Laboratuvarı / 5B-075	350 cm	12 kişi
67	Güney Yerleşke	Medikal Laboratuvarı	Günlük Yaşam Becerileri Laboratuvarı / 5B-074	350 cm	12 kişi
68	Güney Yerleşke	Medikal Laboratuvarı	Mesleki Rehabilitasyon Laboratuvarı / 5B-73	350 cm	10 kişi
69	Güney Yerleşke	Medikal Laboratuvarı	Duyu Bütünleme Laboratuvarı / 5B-072	350 cm	11 kişi
70	Güney Yerleşke	Medikal Laboratuvarı	Yetişkin ve Pediatrik Laboratuvarı / 5B-036	350 cm	28 kişi
71	Güney Yerleşke	Medikal Laboratuvarı	Dil ve Konuşma Terapileri Lab. / 5B-089	350 cm	55 kişi
72	Güney Yerleşke	Medikal Laboratuvarı	Farmösötik Teknoloji Lab. / 5B-067	350 cm	40 kişi
73	Güney Yerleşke	Medikal Laboratuvarı	Farmakognozi Laboratuvarı / 5B-062	350 cm	35 kişi
74	Güney Yerleşke	Medikal Laboratuvarı	Farmösötik İlaç Hazırlama Lab / 5B-064	350 cm	4 kişi
75	Güney Yerleşke	Medikal Laboratuvarı	Farmösötik Tek. Numune Hazırlama Lab / 5B-065	350 cm	8 kişi
76	Güney Yerleşke	Medikal Laboratuvarı	Elektrofiziksel Ajanlar Uygulama Salonu / 5B-060	350 cm	30 kişi

Sıra No	Yerleşke	Alanın Niteliği	Alanın Adı/No	Tavan Yüksekliği (cm)	Oturma Kapasitesi/ Oturan Kişi (Kişi)
77	Güney Yerleşke	Medikal Laboratuvarı	Fizik Tedavi Reh. Uygulama Salonu / 5B-61	350 cm	40 kişi
78	Güney Yerleşke	Medikal Laboratuvarı	Fizik Tedavi Uygulama Salonu / 5B-050	350 cm	35 kişi
79	Güney Yerleşke	Medikal Laboratuvarı	Tıbbi Farmakoloji / 5B-049	350 cm	9 kişi
80	Güney Yerleşke	Medikal Laboratuvarı	Rezerv Laboratuvar Alanı / 5B-048	350 cm	9 kişi
81	Güney Yerleşke	Medikal Laboratuvarı	Fizyoloji/Biyofizik Lab / 5B-047	350 cm	35 kişi
82	Güney Yerleşke	Medikal Laboratuvarı	Biyokimya Lab. / 5B-044	350 cm	60 kişi
83	Güney Yerleşke	Medikal Laboratuvarı	Tıbbi Biyoloji / 5B-038	350 cm	48 kişi
84	Güney Yerleşke	Medikal Laboratuvarı	Histoloji Lab. / 5B-035	350 cm	40 kişi
85	Güney Yerleşke	Medikal Laboratuvarı	Mikrobiyoloji Lab. / 5B-033	350 cm	60 kişi
86	Güney Yerleşke	Medikal Laboratuvarı	Odyoloji Lab / 5B-034	350 cm	22 kişi
87	Güney Yerleşke	Medikal Laboratuvarı	Manipülasyon Lab / 5B-012	350 cm	45 kişi
88	Güney Yerleşke	Medikal Laboratuvarı	Beslenme Antropometrisi Lab. / 5B-023	350 cm	20 kişi
89	Güney Yerleşke	Medikal Laboratuvarı	Besin Diyetetik Lab. / 5B-022	350 cm	38 kişi
90	Güney Yerleşke	Medikal Laboratuvarı	Fantom Uygulama Salonu / 5B-007	350 cm	110 kişi
91	Güney Yerleşke	Medikal Laboratuvarı	Röntgen Görüntüleme Lab. / 5B-006	350 cm	9 kişi
92	Güney Yerleşke	Medikal Laboratuvarı	Alçı Uygulama Salonu / 5B-005	350 cm	14 kişi
93	Güney Yerleşke	Medikal Laboratuvarı	Akrilik Kalıp Lab. / 5B-004	350 cm	12 kişi
94	Güney Yerleşke	Medikal Laboratuvarı	Kalıp Döküm Lab. / 5B-003	350 cm	14 kişi
95	Güney Yerleşke	Dil Laboratuvarı	Dil ve Konuşma Terapileri Lab. / 3B-065	350 cm	40 kişi
96	Güney Yerleşke	Bilgisayar Laboratuvarı	Bilgisayar Laboratuvarı / 3B-016a	350 cm	42 kişi
97	Güney Yerleşke	Bilgisayar Laboratuvarı	Bilgisayar Laboratuvarı / 3B-016b	350 cm	45 kişi
98	Güney Yerleşke	Medikal Laboratuvarı	POMER / 2B18	350 cm	80 kişi
99	Güney Yerleşke	Medikal Laboratuvarı	Çocuk Gelişimi Lab / 3B-018	350 cm	14 kişi

Sıra No	Yerleşke	Alanın Niteliği	Alanın Adı/No	Tavan Yüksekliği (cm)	Oturma Kapasitesi/ Oturan Kişi (Kişi)
100	Güney Yerleşke	Medikal Laboratuvarı	Çocuk Gelişimi Lab / 3B-017	350 cm	14 kişi
101	Güney Yerleşke	Medikal Laboratuvarı	Farmösötik Kimya Lab. / 5K-039	300 cm	55 kişi
102	Güney Yerleşke	Medikal Laboratuvarı	Analitik Kimya Lab. / 5K-038	300 cm	38 kişi
103	Güney Yerleşke	Medikal Laboratuvarı	Anatomi Laboratuvarı / 5K-020	700 cm	130 kişi

Üniversitemiz 2020 yılı Aralık ayı itibariyle 456.265 m² kapalı alan ve 431.769 m² açık alana sahiptir.

Öğrencilerimizin bilgisayar kullanımı ile ilgili günlük ihtiyaçları kütüphane ve bilgisayar salonu aracılığı ile giderilmektedir.



Tüm dünyada olduğu gibi ülkemizde de etkileri hissedilen pandemi sebebiyle Üniversitemizin konaklama hizmetlerinden faydalanan öğrenci sayısında düşüş yaşanmıştır.

Hali hazırda Kavacık Kuzey yerleşkesinde bulunan erkek öğrenci yurtlarında 250 erkek, Kavacık Güney yerleşkesinde yer alan kız öğrenci yurtlarında ise 200 kız olmak üzere toplam 450 öğrencimiz kurucu vakfımızın sağlamış olduğu barınma hizmetlerinden yararlanmaktadır.

b) Araçlar ile İlgili Bilgi

Üniversitemizin rektörlük makam aracı ve diğer hizmet araçlarından oluşan 41 adet aracı bulunmaktadır. Kavacık ve Haliç yerleşkeleri arasında öğrenci ve personelin ulaşımını sağlamak üzere bir taşıma şirketiyle sözleşme yapılmıştır.

Pandemi sebebiyle Üniversitemiz bünyesindeki tüm araçların dezenfeksiyonu sağlanmakta olup sosyal mesafe kurallarına dikkat edilmektedir.

c) Gereçler ile İlgili Bilgi

ARAÇ VE GEREÇLER			
KAMPÜS	Derslik ve Amfi Sayısı	Bilgisayar Laboratuvarı Sayısı	Bilgisayar Sayısı
Haliç Yerleşkesi	36	1	60
Kavacık Kuzey Yerleşkesi	113	2	140
Kavacık Güney Yerleşkesi	142	2	230

1- Hizmet Alanı ile İlgili İstanbul Genelini Kapsayan İstatistiki Bilgiler

İSTANBUL MEDİPOL ÜNİVERSİTESİ 2020-2021 EĞİTİM-ÖĞRETİM YILI LİSANS PROGRAMLARI ÖĞRENCİ DAĞILIMI

FAKÜLTE / YÜKSEKOKUL	HZ. SINIF	I. SINIF	II. SINIF	III. SINIF	IV. SINIF	V. SINIF	VI. SINIF	GENEL TOPLAM
TIP FAKÜLTESİ	64	191	204	205	201	143	187	1.195
DIŞ HEKİMLİĞİ FAKÜLTESİ	95	167	175	151	112	124		824
DIŞ HEKİMLİĞİ FAKÜLTESİ (İNGİLİZCE)	81	191	130	115	94	69		680
ULUSLARARASI TIP FAKÜLTESİ	12	118	45	15	18	21	12	241
ECZACILIK FAKÜLTESİ	6	177	104	86	75	101		549
ECZACILIK FAKÜLTESİ (İNGİLİZCE)	72	47						119
HUKUK FAKÜLTESİ	196	227	201	191	258			1.073
EĞİTİM FAKÜLTESİ								
İLKÖĞRETİM MATEMATİK ÖĞRETMENLİĞİ BÖLÜMÜ		60	44	36	31			171
İNGİLİZCE ÖĞRETMENLİĞİ BÖLÜMÜ (İNGİLİZCE)	42	66	71	71	59			309
OKUL ÖNCESİ ÖĞRETMENLİĞİ BÖLÜMÜ		76	57	66	61			260
ÖZEL EĞİTİM ÖĞRETMENLİĞİ BÖLÜMÜ		63	58	51	46			218
REHBERLİK VE PSİKOLOJİK DANIŞMANLIK BÖLÜMÜ		63	56	90	80			289
REHBERLİK VE PSİKOLOJİK DANIŞMANLIK BÖLÜMÜ (İNGİLİZCE)	60	52	49	55				216
TOPLAM	102	380	335	369	277			1.463
İLETİŞİM FAKÜLTESİ								
GAZETECİLİK BÖLÜMÜ	1	33	33	21	17			105
HALKLA İLİŞKİLER VE REKLAMCILIK BÖLÜMÜ		103	103	86	91			383
HALKLA İLİŞKİLER VE REKLAMCILIK BÖLÜMÜ (İNGİLİZCE)	109	65	29	35	28			266
MEDYA VE GÖRSEL SANATLAR BÖLÜMÜ	4	57	66	53	53			233
RADYO, TELEVİZYON VE SİNEMA BÖLÜMÜ	2	79	62	55	56			254
YENİ MEDYA VE İLETİŞİM BÖLÜMÜ	1	64	75	69	72			281
TOPLAM	117	401	368	319	317			1.522
İNSAN VE TOPLUM BİLİMLERİ FAKÜLTESİ								
PSİKOLOJİ BÖLÜMÜ	1	110	125	115	126			477
PSİKOLOJİ BÖLÜMÜ (İNGİLİZCE)	90	99	73	82	66			410
SİYASET BİLİMİ VE KAMU YÖNETİMİ BÖLÜMÜ	2	94	96	97	120			409
SİYASET BİLİMİ VE KAMU YÖNETİMİ BÖLÜMÜ (İNGİLİZCE)	39	28	18	25				110
SİYASET BİLİMİ VE ULUSLARARASI İLİŞKİLER BÖLÜMÜ (İNGİLİZCE)	105	71	55	61	68			360
TOPLAM	237	402	367	380	380			1.766

İSTANBUL MEDİPOL ÜNİVERSİTESİ
2020-2021 EĞİTİM-ÖĞRETİM YILI LİSANS PROGRAMLARI ÖĞRENCİ
DAĞILIMI

FAKÜLTE / YÜKSEKOKUL	HZ. SINIF	I. SINIF	II. SINIF	III. SINIF	IV. SINIF	V. SINIF	VI. SINIF	GENEL TOPLAM
İŞLETME VE YÖNETİM BİLİMLERİ FAKÜLTESİ								
BANKACILIK VE SİGORTACILIK BÖLÜMÜ	4	62	42	24	66			198
EKONOMİ VE FİNANS BÖLÜMÜ (İNGİLİZCE)	53	51	10	14	10			138
HAVACILIK YÖNETİMİ BÖLÜMÜ		19	15					34
İNSAN KAYNAKLARI YÖNETİMİ BÖLÜMÜ	1	32	34	40	79			186
İŞLETME BÖLÜMÜ (İNGİLİZCE)	82	73	30	32	21			238
LOJİSTİK YÖNETİMİ BÖLÜMÜ	4	56	33	46	86			225
LOJİSTİK YÖNETİMİ BÖLÜMÜ (İNGİLİZCE)	46	37	18	38				139
ULUSLARARASI TİCARET VE FİNANSMAN BÖLÜMÜ	8	101	75	68	114			366
ULUSLARARASI TİCARET VE FİNANSMAN BÖLÜMÜ (İNGİLİZCE)	86	62	50	53	59			310
YÖNETİM BİLİŞİM SİSTEMLERİ BÖLÜMÜ	1	83	84	77	116			361
YÖNETİM BİLİŞİM SİSTEMLERİ BÖLÜMÜ (İNGİLİZCE)	71	66	54	48	2			241
TOPLAM	356	642	445	440	552			2.436
SAĞLIK BİLİMLERİ FAKÜLTESİ								
BESLENME VE DİYETETİK BÖLÜMÜ	1	112	132	118	111			474
ÇOCUK GELİŞİMİ BÖLÜMÜ		104	95	87	81			367
DİL VE KONUŞMA TERAPİSİ BÖLÜMÜ		55	51	39	48			193
DİL VE KONUŞMA TERAPİSİ BÖLÜMÜ (İNGİLİZCE)	52	51	42	42				187
EBELİK BÖLÜMÜ	5	135	98	80	84			402
ERGOTERAPİ BÖLÜMÜ		55	43	35	42			175
FİZYOTERAPİ VE REHABİLİTASYON BÖLÜMÜ	10	189	119	120	121			559
FİZYOTERAPİ VE REHABİLİTASYON BÖLÜMÜ (İNGİLİZCE)	105	158	99	69	51			482
HEMŞİRELİK BÖLÜMÜ	6	190	138	140	125			599
HEMŞİRELİK BÖLÜMÜ (İNGİLİZCE)	34	31						65
ODYOLOJİ BÖLÜMÜ	2	97	92	66	105			362
ORTEZ VE PROTEZ BÖLÜMÜ	3	25	10	18	26			82
SAĞLIK YÖNETİMİ BÖLÜMÜ	1	122	117	117	119			476
SAĞLIK YÖNETİMİ BÖLÜMÜ (İNGİLİZCE)	66	32	23	52	35			208
SAĞLIK YÖNETİMİ BÖLÜMÜ (UZAKTAN ÖĞRETİM)					4			4
SOSYAL HİZMET BÖLÜMÜ	1	85	76	68	76			306
TOPLAM	286	1,441	1,135	1,051	1,028			4.941

İSTANBUL MEDİPOL ÜNİVERSİTESİ
2020-2021 EĞİTİM-ÖĞRETİM YILI LİSANS PROGRAMLARI
ÖĞRENCİ DAĞILIMI

FAKÜLTE / YÜKSEKOKUL	HZ. SINIF	I. SINIF	II. SINIF	III. SINIF	IV. SINIF	V. SINIF	VI. SINIF	GENEL TOPLAM
SAĞLIK BİLİMLERİ YÜKSEKOKULU								
BESLENME VE DİYETETİK BÖLÜMÜ	1	95	87	83	90			356
ÇOCUK GELİŞİMİ BÖLÜMÜ	1	91	90	84	77			343
EBELİK BÖLÜMÜ		92	84	69	74			319
FİZYOTERAPİ VE REHABİLİTASYON BÖLÜMÜ		90	77	78	76			321
HEMŞİRELİK BÖLÜMÜ	1	107	95	81	81			365
ODYOLOJİ BÖLÜMÜ	1	49	38	15	15			118
SAĞLIK YÖNETİMİ BÖLÜMÜ	1	41	23	32	70			167
SAĞLIK YÖNETİMİ BÖLÜMÜ (İNGİLİZCE)	1	3	6	10				20
SOSYAL HİZMET BÖLÜMÜ		36	21	48	58			163
TOPLAM	6	604	521	500	541			2.172
MÜHENDİSLİK VE DOĞA BİLİMLERİ FAKÜLTESİ								
BİLGİSAYAR MÜHENDİSLİĞİ BÖLÜMÜ (İNGİLİZCE)	27	52	35	47	60			221
BİYOMEDİKAL MÜHENDİSLİĞİ BÖLÜMÜ (İNGİLİZCE)	41	89	36	13	20			199
ELEKTRİK-ELEKTRONİK MÜHENDİSLİĞİ BÖLÜMÜ (İNGİLİZCE)	28	35	13	12	24			112
ENDÜSTRİ MÜHENDİSLİĞİ BÖLÜMÜ (İNGİLİZCE)	83	77	65	58	84			367
İNŞAAT MÜHENDİSLİĞİ BÖLÜMÜ	2	23	24	15				64
İNŞAAT MÜHENDİSLİĞİ BÖLÜMÜ (İNGİLİZCE)	38	41	38	53	3			173
TOPLAM	219	317	211	198	191			1.136
GÜZEL SANATLAR TASARIM VE MİMARLIK FAKÜLTESİ								
ENDÜSTRİYEL TASARIM BÖLÜMÜ	1	43	46	37	28			155
GASTRONOMİ VE MUTFAK SANATLARI BÖLÜMÜ	2	92	74	69	36			273
GÖRSEL İLETİŞİM TASARIMI BÖLÜMÜ	1	47	34	24	23			129
İÇ MİMARLIK VE ÇEVRE TASARIMI BÖLÜMÜ		110	107	81	161			459
İÇ MİMARLIK VE ÇEVRE TASARIMI BÖLÜMÜ (İNGİLİZCE)	100	127	67	58	46			398
KENTSEL TASARIM VE PEYZAJ MİMARLIĞI BÖLÜMÜ		28	19	11	9			67
MİMARLIK BÖLÜMÜ	4	78	91	83	140			396
MİMARLIK BÖLÜMÜ (İNGİLİZCE)	92	95	80	89	85			441
TÜRK MÜZİĞİ BÖLÜMÜ		17	22	23	23			85
TOPLAM	200	637	540	475	551			2.403
LİSANS TOPLAM	2.049	5.942	4.781	4.495	4.596	458	199	22.520

İSTANBUL MEDİPOL ÜNİVERSİTESİ
2020-2021 EĞİTİM-ÖĞRETİM YILI ÖNLİSANS PROGRAMLARI ÖĞRENCİ
DAĞILIMI

MYO	HZ. SINIF	I. SINIF	II. SINIF	GENEL TOPLAM
SAĞLIK HİZMETLER MESLEK YÜKSEK OKULU				
AĞIZ VE DİŞ SAĞLIĞI		84	97	181
AĞIZ VE DİŞ SAĞLIĞI (İ.Ö.)		60	86	146
AMELİYATHANE HİZMETLERİ		79	117	196
AMELİYATHANE HİZMETLERİ (İ.Ö.)		61	105	166
ANESTEZİ		89	101	190
ANESTEZİ (İ.Ö.)		61	90	151
ANESTEZİ (İNGİLİZCE)	103	61	39	203
ÇOCUK GELİŞİMİ		80	111	191
ÇOCUK GELİŞİMİ (İ.Ö.)		36	63	99
DİŞ PROTEZ TEKNOLOJİSİ	8	107	87	202
DİŞ PROTEZ TEKNOLOJİSİ (İ.Ö.)		50	51	101
DİYALİZ		70	67	137
DİYALİZ (İ.Ö.)		61	62	123
ECZANE HİZMETLERİ	1	36	40	77
ECZANE HİZMETLERİ (İ.Ö.)			9	9
ECZANE HİZMETLERİ (UZAKTAN ÖĞRETİM)			2	2
ELEKTRONÖROFİZYOLOJİ		69	81	150
ELEKTRONÖROFİZYOLOJİ (İ.Ö.)	1	39	57	97
FİZYOTERAPİ	4	91	108	203
FİZYOTERAPİ (İ.Ö.)		63	94	157
FİZYOTERAPİ (İNGİLİZCE)	101	57	44	202
İLK VE ACİL YARDIM	1	86	110	197
İLK VE ACİL YARDIM (İ.Ö.)			99	99
İLK VE ACİL YARDIM (İNGİLİZCE)	99	48	33	180
İŞ SAĞLIĞI VE GÜVENLİĞİ		41	63	104
ODYOMETRİ		80	118	198
ODYOMETRİ (İ.Ö.)	1	58	80	139
OPTİSYENLİK	1	58	66	125
OPTİSYENLİK (İ.Ö.)		50	56	106
PATOLOJİ LABORATUVAR TEKNİKLERİ	1	40	50	91
PATOLOJİ LABORATUVAR TEKNİKLERİ (İ.Ö.)		35	30	65
RADYOTERAPİ		60	67	127
RADYOTERAPİ (İ.Ö.)		52	63	115
SAĞLIK KURUMLARI İŞLETMECİLİĞİ		35	43	78
SAĞLIK KURUMLARI İŞLETMECİLİĞİ (İ.Ö.)			5	5
TIBBİ DOKÜMANTASYON VE SEKRETERLİK	1	56	64	121
TIBBİ DOKÜMANTASYON VE SEKRETERLİK (İ.Ö.)		26	32	58
TIBBİ DOKÜMANTASYON VE SEKRETERLİK (UZAKTAN ÖĞRETİM)			1	1
TIBBİ GÖRÜNTÜLEME TEKNİKLERİ		81	111	192
TIBBİ GÖRÜNTÜLEME TEKNİKLERİ (İ.Ö.)		60	107	167
TIBBİ LABORATUVAR TEKNİKLERİ		85	86	171
TIBBİ LABORATUVAR TEKNİKLERİ (İ.Ö.)		61	76	137
TIBBİ TANITIM VE PAZARLAMA			1	1
TIBBİ TANITIM VE PAZARLAMA (UZAKTAN ÖĞRETİM)			2	2
YAŞLI BAKIMI			5	5
TOPLAM	322	2.266	2.879	5.467

İSTANBUL MEDİPOL ÜNİVERSİTESİ
2020-2021 EĞİTİM-ÖĞRETİM YILI ÖNLİSANS PROGRAMLARI
ÖĞRENCİ DAĞILIMI

M Y O	HZ. SINI F	I. SINIF	II. SINIF	GENEL TOPLAM
MESLEK YÜKSEKOKULU				
AĞIZ VE DİŞ SAĞLIĞI		83	106	189
AĞIZ VE DİŞ SAĞLIĞI (İ.Ö.)		60	90	150
AMELİYATHANE HİZMETLERİ		82	89	171
AMELİYATHANE HİZMETLERİ (İ.Ö.)		60	76	136
ANESTEZİ		81	93	174
ANESTEZİ (İ.Ö.)		62	83	145
BİLGİSAYAR DESTEKLİ TASARIM VE ANİMASYON			6	6
BİLGİSAYAR PROGRAMCILIĞI		73	137	210
BİLGİSAYAR PROGRAMCILIĞI (İ.Ö.)	1	41	73	115
BİYOMEDİKAL CİHAZ TEKNOLOJİSİ		38	51	89
ÇOCUK GELİŞİMİ		78	92	170
ÇOCUK GELİŞİMİ (İ.Ö.)		21	27	48
DİŞ PROTEZ TEKNOLOJİSİ		87	90	177
DİŞ PROTEZ TEKNOLOJİSİ (İ.Ö.)		51	52	103
DİYALİZ		80	72	152
DİYALİZ (İ.Ö.)		60	80	140
ELEKTRONİK HABERLEŞME TEKNOLOJİSİ			2	2
ELEKTRONÖROFİZYYOLOJİ		59	69	128
ELEKTRONÖROFİZYYOLOJİ (İ.Ö.)		62	66	128
FİZYOTERAPİ		78	102	180
FİZYOTERAPİ (İ.Ö.)		60	83	143
HUKUK BÜRO YÖNETİMİ VE SEKRETERLİK			7	7
İÇ MEKAN TASARIMI		71	84	155
İÇ MEKAN TASARIMI (İ.Ö.)		17	12	29
İLK VE ACİL YARDIM		81	95	176
İLK VE ACİL YARDIM (İ.Ö.)		63	85	148
İNŞAAT TEKNOLOJİSİ		60	114	174
İNŞAAT TEKNOLOJİSİ (İ.Ö.)		43	100	143
İŞ SAĞLIĞI VE GÜVENLİĞİ		28	14	42
MİMARİ RESTORASYON		69	102	171
MİMARİ RESTORASYON (İ.Ö.)		40	110	150
ODYOMETRİ	1	77	86	164
ODYOMETRİ (İ.Ö.)		60	64	124
OPTİSYENLİK		40	40	80
OPTİSYENLİK (İ.Ö.)		40	42	82
RADYOTERAPİ		61	57	118
RADYOTERAPİ (İ.Ö.)		59	66	125
SAĞLIK KURUMLARI İŞLETMECİLİĞİ		18	30	48
SAĞLIK KURUMLARI İŞLETMECİLİĞİ (İ.Ö.)			3	3
SİVİL HAVA ULAŞTIRMA İŞLETMECİLİĞİ		68	85	153
TIBBİ DOKÜMANTASYON VE SEKRETERLİK		48	39	87
TIBBİ DOKÜMANTASYON VE SEKRETERLİK (İ.Ö.)		1	23	24
TIBBİ GÖRÜNTÜLEME TEKNİKLERİ		80	97	177
TIBBİ GÖRÜNTÜLEME TEKNİKLERİ (İ.Ö.)		60	87	147
TIBBİ LABORATUVAR TEKNİKLERİ		80	83	163
TIBBİ LABORATUVAR TEKNİKLERİ (İ.Ö.)		60	70	130
TOPLAM	2	2.440	3.134	5.576

İSTANBUL MEDİPOL ÜNİVERSİTESİ
2020-2021 EĞİTİM-ÖĞRETİM YILI ÖNLİSANS PROGRAMLARI ÖĞRENCİ
DAĞILIMI

M Y O	HZ. SINIF	I. SINIF	II. SINIF	GENEL TOPLAM
SOSYAL BİLİMLER MESLEK YÜKSEKOKULU				
BANKACILIK VE SİGORTACILIK		41	64	105
DIŞ TİCARET	1	43	70	114
HALKLA İLİŞKİLER VE TANITIM	1	39	58	98
HALKLA İLİŞKİLER VE TANITIM (İ.Ö.)		16	18	34
İNSAN KAYNAKLARI YÖNETİMİ		40	47	87
İŞLETME YÖNETİMİ	1	31	25	57
LOJİSTİK		39	58	97
MALİYE		29	30	59
MUHASEBE VE VERGİ UYGULAMALARI	1	36	33	70
RADYO VE TELEVİZYON PROGRAMCILIĞI		40	38	78
SİVİL HAVACILIK KABİN HİZMETLERİ	1	56		57
SOSYAL GÜVENLİK			14	14
SOSYAL HİZMETLER		44	55	99
SOSYAL HİZMETLER (İ.Ö.)		13	38	51
SPOR YÖNETİMİ		39		39
UYGULAMALI İNGİLİZCE ÇEVİRMENLİK (İNGİLİZCE)	91	49	62	202
UYGULAMALI İNGİLİZCE ÇEVİRMENLİK (İNGİLİZCE)(İ.Ö.)	49	24	23	96
YEREL YÖNETİMLER			19	19
TOPLAM	145	579	652	1.376
ADALET MESLEK YÜKSEK OKULU				
ADALET	1	79	114	194
ADALET (İ.Ö.)		58	105	163
TOPLAM		137	219	357
ÖN LİSANS TOPLAM	469	5.422	6.884	12.776

İSTANBUL MEDİPOL ÜNİVERSİTESİ
2020-2021 EĞİTİM-ÖĞRETİM YILI ENSTİTÜ SAYISAL DAĞILIMLARI

ENSTİTÜ / PROGRAM ADI	YÜKSEK LİSANS		DOKTORA	TOPLAM
	TEZSİZ	TEZLİ		
SAĞLIK BİLİMLERİ ENSTİTÜSÜ				
AĞIZ, DIŞ VE ÇENE CERRAHİSİ ANABİLİM DALI			20	20
ANATOMİ ANABİLİM DALI		31	18	49
BESLENME VE DİYETETİK ANABİLİM DALI		34	34	68
BİLİŞSEL REHABİLİTASYON ANABİLİM DALI	5	39		44
ÇOCUK GELİŞİMİ ANABİLİM DALI		25	3	28
DİL VE KONUŞMA TERAPİSİ ANABİLİM DALI		57	13	70
EBELİK ANABİLİM DALI		31		31
ENDODONTİ ANABİLİM DALI			7	7
FARMAKOĞNOZİ ANABİLİM DALI				0
FİZYOTERAPİ VE REHABİLİTASYON ANABİLİM DALI		70	52	122
GELENEKSEL VE TAMAMLAYICI TIP ANABİLİM DALI		9	14	23
HEMŞİRELİK ANABİLİM DALI		130		130
HİSTOLOJİ VE EMBRİYOLOJİ ANABİLİM DALI		6	19	25
KLİNİK ECZACILIK ANABİLİM DALI	7	15	21	43
MOLEKÜLER TIP VE BİYOTEKNOLOJİ ANABİLİM DALI		8		8
ODYOLOJİ ANABİLİM DALI		33	3	36
ORTODONTİ ANABİLİM DALI		5	16	21
ORTEZ PROTEZ ANABİLİM DALI		41		41
PERFÜZYON ANABİLİM DALI		29		29
PERİODONTOLOJİ ANABİLİM DALI			13	13
PROTETİK DIŞ TEDAVİSİ ANABİLİM DALI			44	44
RESTORATİF DIŞ TEDAVİSİ ANABİLİM DALI			4	4
SAĞLIK FİZİĞİ ANABİLİM DALI		6	18	24
SAĞLIK YÖNETİMİ ANABİLİM DALI	2	41	28	71
SİNİRBİLİM ANABİLİM DALI		27	50	77
TIBBİ BİYOKİMYA ANABİLİM DALI		3	18	21
TIBBİ BİYOLOJİ ANABİLİM DALI		15	3	18
TIBBİ FARMAKOLOJİ ANABİLİM DALI		2	12	14
TIBBİ FİZYOLOJİ ANABİLİM DALI		1	5	6
TIBBİ MİKROBİYOLOJİ ANABİLİM DALI			9	9
TIP TARİHİ VE ETİK ANABİLİM DALI		4	6	10
UYKU ARAŞTIRMALARI ANABİLİM DALI		2		2
ARA TOPLAM	14	664	430	1.108
SOSYAL BİLİMLERİ ENSTİTÜSÜ				
BANKACILIK VE FİNANS ANABİLİM DALI		3	2	5
EĞİTİM BİLİMLERİ ANABİLİM DALI		19		19
EKONOMİ VE FİNANS ANABİLİM DALI		3		3
İŞ SAĞLIĞI VE GÜVENLİĞİ ANABİLİM DALI	3	10		13
İŞLETME ANABİLİM DALI	7	47		54
KAMU HUKUKU ANABİLİM DALI		72	35	107
KÜRESEL SİYASET VE ULUSLARARASI İLİŞKİLER ANABİLİM		3		3

İSTANBUL MEDİPOL ÜNİVERSİTESİ
2020-2021 EĞİTİM-ÖĞRETİM YILI ENSTİTÜ SAYISAL DAĞILIMLARI

ENSTİTÜ / PROGRAM ADI	YÜKSEK LİSANS		DOKTORA	TOPLAM
	TEZSİZ	TEZLİ		
SAĞLIK BİLİMLERİ ENSTİTÜSÜ				
ÖZEL HUKUK ANABİLİM DALI	1	97	32	130
PAZARLAMA İLETİŞİMİ VE REKLAMCILIK ANABİLİM DALI		19		19
PSİKOLOJİ ANABİLİM DALI		36		36
SAĞLIK HUKUKU ANABİLİM DALI	9	36	41	86
SİYASET BİLİMİ ANABİLİM DALI		23		23
SİYASET BİLİMİ VE ULUSLARARASI İLİŞKİLER ANABİLİM DALI			15	15
YENİ MEDYA VE İLETİŞİM SİSTEMLERİ ANABİLİM DALI		16		16
YÖNETİM VE STRATEJİ ANABİLİM DALI			29	29
ARA TOPLAM	20	384	154	558
FEN BİLİMLERİ ENSTİTÜSÜ				
BİYOMEDİKAL MÜHENDİSLİĞİ ANABİLİM DALI		17	8	25
ELEKTRİK-ELEKTRONİK MÜHENDİSLİĞİ ANABİLİM DALI		32	34	66
İKLİM DEĞİŞİKLİĞİ, ENERJİ VE SAĞLIK ANABİLİM DALI		2		2
İNŞAAT MÜHENDİSLİĞİ ANABİLİM DALI			1	
MİMARLIK ANABİLİM DALI	2	10	16	28
SAĞLIK SİSTEMLERİ MÜHENDİSLİĞİ ANABİLİM DALI		17	4	21
YAPILI ÇEVRE VE SAĞLIK ANABİLİM DALI	3			3
ARA TOPLAM	5	78	63	146
GENEL TOPLAM	39	1.126	647	1.812

Uyruk	UTF	TF	DHF	ECF	SABF	HF	MDBF	GSTMF	İF	İTBF	İYBF	EF	SBYO	SHMYO	MYO	SBMYO	Genel Toplam
Rusya Federasyonu		2	2		1			1			2			1	1		10
Saint Kitts Ve Nevis Adaları			1														1
Sierra Leone														2			2
Sirbistan Karadag		2	2									2		1			7
Slovak Cumhuriyeti											1						1
Somali			2		9		5			1	5			3	1		26
Sudan	1		1	1	2		6	3	1		6			2			23
Suriye	28	10	59	25	31	1	111	33		3	14	2	1	28	9	1	356
Suudi Arabistan					1		1		1	3							6
T.C.	9	34	20	25	11	22	4	5		4	6	3		2			145
T.C.-Afganistan	1	2	1										1				5
T.C.-Almanya	1	23	7	1	1		1					1					35
T.C.-Abd.	9	3	1				2										15
T.C.-Avusturalya		1															1
T.C.-Avusturya		2	1														3
T.C.-Azerbaycan	1	1	2							1							5
T.C.-Belçika					1												1
T.C.-Bulgaristan		1	2	1													4
T.C.-Cezayir	1			1													2
T.C.-Çin	1										1						2
T.C.-Dominik Cumhuriyeti	1																1
T.C.-Filipinler										1							1
T.C.-Filistin			1						1		1						3

Uyruk	UTF	TF	DHF	ECF	SABF	HF	MDBF	GSTMF	İF	İTBF	İYBF	EF	SBYO	SHMYO	MYO	SBMYO	Genel Toplam
T.C.-Finlandiya		1															1
T.C.-Fransa		4	3	1													8
T.C.-Gine									1								1
T.C.-Hirvatistan															1		1
T.C.-Hollanda	1	2	1														4
T.C.-İngiltere		1	1														2
T.C.-İrak	2	2	6	1					1								12
T.C.-İsveç			1														1
T.C.-İsviçre		2										1					3
T.C.-İtalya					1												1
T.C.-İran		4	5	1				1									11
T.C.-İsveç	1																1
T.C.-Japonya	1																1
T.C.-Kanada	1	1	4														6
T.C.-Kosova		1															1
T.C.-Libya	1			1													2
T.C.-Lübnan	1															1	2
T.C.-Mısır	1		1		2		2			1	2	1					10
T.C.-Nijer											1						1
T.C.-Romanya			1		1												2
T.C.-Rusya Federasyonu		1	3	1						1							6
T.C.-Sudan					1												1
T.C.-Suriye	10	1	24	8	4	3	4	3		1	2			4	1		65

Uyruk	UTF	TF	DHF	ECF	SABF	HF	MDBF	GSTMF	İF	İTBF	İYBF	EF	SBYO	SHMYO	MYO	SBMYO	Genel Toplam
T.C.-Ukrayna					1												1
T.C.-Ürdün	1				1		1										3
T.C.-Yemen	2		1		1			1									5
T.C.-Yunanistan		1															1
Tanzanya	1													1			2
Tunus			1		2		3	1		1	8			2			18
Türkmenistan		5	1	4	131	3	8	26	14	27	107	56	14	6	2	3	407
Ukrayna		1	1	1													3
Ürdün	2	2	14		16	1	24	9	3	1	14	2		4	1		93
Yemen	2		7	1	14		24	6	1	4	10			2			71
Yeni Zelanda			1														1
Yunanistan		1		1	2												4
Genel Toplam	151	282	399	189	526	35	361	167	37	92	270	73	21	121	25	23	2772

Fakülteler:

UTF: Uluslararası Tıp Fakültesi
TF: Tıp Fakültesi
DHF: Dış Hekimliği Fakültesi
ECF: Eczacılık Fakültesi
SBYO: Sağlık Bilimleri Yüksekokulu

SABF: Sağlık Bilimleri Fakültesi
İYBF: İşletme ve Yönetim Bilimleri Fakültesi
MDBF: Mühendislik ve Doğa Bilimleri Fakültesi
GSTMF: Güzel Sanatlar Tasarım ve Mimarlık Fakültesi
SHMYO: Sağlık Hizmetleri Meslek Yüksekokulu

İTBF: İnsan ve Toplum Bilimleri Fakültesi
HF: Hukuk Fakültesi
EF: Eğitim Fakültesi
İF: İletişim Fakültesi
MYO: Meslek Yüksekokulu

2020-2021 EĐİTİM ÖĐRETİM YILI
ÖĐRENCİ DEĐİŐİM PROG. İLE GELEN
TOPLAM ÖĐRENCİ LİSTESİ
(30 HAZİRAN – 30 ARALIK 2020)

	ADI-SOYADI	DEĐİŐİM PROGRAMI	KAYIT TARİH
1	SENA NECCAR	Erasmus	7.10.2020
2	BASILE,FRANÇOIS,EMMANUEL VITRAI- GALLEN	Erasmus	13.10.2020
3	THEO,JACQUES,BERNARD WATERLOT	Erasmus	13.10.2020
4	ALEXANDRA-IOANA LUCAN	Erasmus	25.11.2020
5	VITTORIO MARIA VIRGONE	Erasmus	30.12.2020

İSTANBUL MEDİPOL ÜNİVERSİTESİ
İNSAN KAYNAKLARI VE PLANLAMA DAİRE BAŞKANLIĞI
İDARİ PERSONEL SAYISAL LİSTE

BİRİMLER	HALIÇ YERLİŞ.	KAVACIK YERLİŞ.	MEGA	SUAM VATAN KLİNİĞİ	SUAM ESENERLER BİRİMİ	SUAM FİNDIKZADE BİRİMİ	SUAM SEFAKÖY BİRİMİ	SUAM PENDİK BİRİMİ	SUAM ÇAMLICA BİRİMİ	ÜMRANİYE BİRİMİ	ESENERLER HAYAT İNŞ.	TOPLAM
SÜREKLİ EĞİTİM MERKEZİ	3	9										12
TEKNOLOJİ TRANSFER OFİSİ		26										26
UZAKTAN EĞİTİM MERKEZİ		5										5
ADALET MESLEK YÜKSEKOKULU		1										1
DIŞ HEKİMLİĞİ FAKÜLTESİ	3	3			1							7
ECZACILIK FAKÜLTESİ		5										5
EĞİTİM FAKÜLTESİ		3										3
FEN BİLİMLERİ ENSTİTÜSÜ		1										1
GÜZEL SANATLAR TASARIM VE MİMARLIK FAKÜLTESİ		7										7
YABANCI DİLLER GENEL KOORDİNATÖRLÜĞÜ		4										4
HUKUK FAKÜLTESİ		3										3
HAREKET BOZUKLUKLARI MERKEZİ	8											8
İLETİŞİM FAKÜLTESİ		3										3
İNSAN VE TOPLUM BİLİMLERİ FAKÜLTESİ		5										5
İŞLETME FAKÜLTESİ		3										3
MESLEK YÜKSEKOKULU	7	2										9
MÜHENDİSLİK VE DOĞA BİLİMLERİ FAKÜLTESİ		15										15
SAĞLIK BİLİMLERİ ENSTİTÜSÜ		5										5
SAĞLIK BİLİMLERİ FAKÜLTESİ		13										13
SAĞLIK BİLİMLERİ YÜKSEKOKULU	4											4
SAĞLIK HİZMETLERİ MESLEK YÜKSEKOKULU		19										19
SOSYAL BİLİMLER ENSTİTÜSÜ		4										4
SOSYAL BİLİMLER MESLEK YÜKSEKOKULU		3										3
TIP FAKÜLTESİ		8	5									13
ULUSLARARASI TIP FAKÜLTESİ		3	3									6
GENEL TOPLAM	136	505	21	68	438	69	280	427	389	2	3	2338

İSTANBUL MEDİPOL ÜNİVERSİTESİ
İNSAN KAYNAKLARI VE PLANLAMA DAİRE BAŞKANLIĞI
30.06.2020/30.12.2020

	Prof.Dr	Doç. Dr.	Dr. Öğr. Üyesi	Öğr.Gör	Arş.Gör	Genel Toplam
ULUSLARARASI TIP FAKÜLTESİ	11	3	14		3	31
Cerrahi Tıp Bilimleri Bölümü	3					3
Tıbbi Patoloji AD	1					1
Üroloji AD	2					2
Dahili Tıp Bilimleri Bölümü	5	1	2			8
Çocuk Sağlığı ve Hastalıkları AD	1					1
Fizik Tedavi ve ve Rehabilitasyon AD	1					1
Göğüs Hastalıkları AD	1					1
İç Hastalıkları AD	1					1
Ruh ve Sinir Hastalıkları AD			1			1
Tıbbi Farmakoloji AD	1	1	1			3
Temel Tıp Bilimleri Bölümü	3	2	12		3	20
Anatomi AD			1			1
Biyofizik AD			1			1
Biyostatistik ve Tıp Bilişimi AD			1			1
Fizyoloji AD	2		1		1	4
Histoloji ve Embriyoloji AD		1	1			2
Tıbbi Biyokimya AD		1			1	2
Tıbbi Biyoloji AD			3		1	4
Tıbbi Mikrobiyoloji AD	1		4			5
ADALET MYO				7		7
Hukuk Bölümü				7		7
Adalet Prg.				7		7
DIŞ HEKİMLİĞİ FAKÜLTESİ	10	7	57		1	75
Klinik Bilimler Bölümü	10	7	57		1	75
Ağız, Diş ve Çene Radyolojisi AD.			4		1	5
Ağız,Diş ve Çene Cerrahisi AD.	3	1	10			14
Çocuk Diş Hekimliği AD.			9			9
Endodonti AD	1		7			8
Ortodonti AD	2		8			10
Periodontoloji AD	2		7			9
Protetik Diş Tedavisi AD	2	3	7			12
Restoratif Diş Tedavisi AD		3	5			8
ECZACILIK FAKÜLTESİ	5		11		9	25
Eczacılık Meslek Bilimleri Bölümü	4		7		5	16
Analitik Kimya AD			1			1
Farmakognozi AD	1		1		2	4

İSTANBUL MEDİPOL ÜNİVERSİTESİ
İNSAN KAYNAKLARI VE PLANLAMA DAİRE BAŞKANLIĞI
30.06.2020/30.12.2020

	Prof.Dr	Doç. Dr.	Dr. Öğr. Üyesi	Öğr.Gör	Arş.Gör	Genel Toplam
Farmakoloji AD			1			1
Farmasötik Kimya AD	2		2		2	6
Farmasötik Toksikoloji AD	1					1
Klinik Eczacılık AD			2		1	3
Eczacılık Teknolojisi Bölümü	1		1		3	5
Farmasötik Teknoloji AD	1		1		3	5
Temel Eczacılık Bilimleri Bölümü			3		1	4
Analitik Kimya AD			1			1
Biyokimya AD			1			1
Farmasötik Mikrobiyoloji AD			1		1	2
EĞİTİM FAKÜLTESİ	1	1	15		10	27
Eğitim Bilimleri Bölümü		1	6		4	11
Rehberlik ve Psikolojik Danışmanlık Prg. (İng)		1			1	2
Rehberlik ve Psikolojik Danışmanlık Prg.(Türkçe)			6		3	9
Matematik ve Fen Bilimleri Bölümü			2		1	3
İlköğretim Matematik Öğretmenliği Prg.			2		1	3
Özel Eğitim Bölümü	1		2		2	5
Özel Eğitim Öğretmenliği Prg.	1		2		2	5
Temel Eğitim Bölümü			2		2	4
Okul Öncesi Öğretmenliği Prg.			2		2	4
Yabancı Diller Eğitimi Bölümü			3		1	4
İngilizce Öğretmenliği Prg.(İngilizce)			3		1	4
GÜZEL SANATLAR TASARIM VE MİMARLIK FAKÜLTESİ	5	2	20	5	10	42
Endüstri Ürünleri Tasarımı Bölümü			2	1		3
Endüstri Ürünleri Tasarımı Programı				1		1
Gastronomi ve Mutfak Sanatları Bölümü			1		1	2
Görsel İletişim Tasarımı Bölümü			1	2		3
Görsel İletişim Tasarımı Prg.			1	2		3
İç Mimarlık ve Çevre Tasarımı Bölümü	1		4		2	7
İç Mimarlık ve Çevre Tasarımı Prg.	1		4		2	7
Kentsel Tasarım ve Peyzaj Mimarisi Bölümü			1		1	2
Kentsel Tasarım ve Peyzaj Mimarisi Prg.			1		1	2
Mimarlık Bölümü	4	1	9	2	6	22
Mimarlık (İngilizce) Prg.		1	1		1	3
Mimarlık (Türkçe) Prg.	4		8	2	5	19
Müzik Bölümü Bölümü		1	2			3
Türk Müziği Anasanat Dalı		1	2			3
HAZIRLIK				56		56

İSTANBUL MEDİPOL ÜNİVERSİTESİ
İNSAN KAYNAKLARI VE PLANLAMA DAİRE BAŞKANLIĞI
30.06.2020/30.12.2020

	Prof.Dr	Doç. Dr.	Dr. Öğr. Üyesi	Öğr.Gör	Arş.Gör	Genel Toplam
İngilizce				56		56
HUKUK FAKÜLTESİ	10	4	8		21	43
Kamu Hukuku Bölümü	6	1	4		9	20
Anayasa Hukuku AD			1		1	2
Ceza ve Ceza Muhakemesi Hukuku AD	3		1		1	5
Genel Kamu Hukuku AD	1	1	1		1	4
Hukuk Felsefesi ve Sosyolojisi AD					1	1
Hukuk Tarihi AD	1				1	2
İdare Hukuku AD	1		1		3	5
Milletlerarası Hukuk AD					1	1
Özel Hukuk Bölümü	4	3	4		12	23
Devletler Özel Hukuku AD	1					1
İş ve Sos. Güv. Hukuku AD		1			1	2
Medeni Hukuk AD	1	1	2		4	8
Medeni Usul ve İcra İflas Hukuku AD	2				2	4
Milletlerarası Özel Hukuk AD					1	1
Ticaret Hukuku AD		1	2		4	7
İLETİŞİM FAKÜLTESİ	2	5	11		6	24
Gazetecilik Bölümü		2			1	3
Halkla İlişkiler ve Reklamcılık Bölümü	1	2	5		1	9
Halkla İlişkiler ve Reklamcılık Prg. (İngilizce)		1	1			2
Halkla İlişkiler ve Reklamcılık Prg. (Türkçe)		1	4		1	6
Medya ve Görsel Sanatlar Bölümü			3		1	4
Radyo Televizyon ve Sinema Bölümü	1		3		2	6
Yeni Medya ve İletişim Bölümü		1			1	2
İNSAN VE TOP. BİL.FAKÜLTESİ	7	4	17		11	39
Psikoloji Bölümü	2	1	9		7	19
Psikoloji (İngilizce) Prg.			2		1	3
Psikoloji(Türkçe) Prg.	2	1	7		6	16
Siyaset Bilimi ve Kamu Yönetimi Bölümü	3	2	7		2	14
Siyaset Bilimi ve Kamu Yönetimi (İngilizce) Prg.		1	2		1	4
Siyaset Bilimi ve Kamu Yönetimi (Türkçe) Prg.	3	1	5		1	10
Siyaset Bilimi ve Ulus.İlişk.Bölümü	2	1	1		2	6
Siyaset Bilimi ve Ulus.İlişk.Prg (İngilizce)	2	1	1		2	6
İŞLETME VE YÖNETİM BİLİMLERİ FAKÜLTESİ	5	13	21	1	12	52
Bankacılık ve Sigortacılık Bölümü	1	1	2		1	5
Ekonomi ve Finans Bölümü	1	4			2	7

İSTANBUL MEDİPOL ÜNİVERSİTESİ
İNSAN KAYNAKLARI VE PLANLAMA DAİRE BAŞKANLIĞI
30.06.2020/30.12.2020

	Prof.Dr	Doç. Dr.	Dr. Öğr. Üyesi	Öğr.Gör	Arş.Gör	Genel Toplam
Ekonomi ve Finans (İngilizce) Prg.	1	4			2	7
Havacılık Yönetimi Bölümü		1				1
Havacılık Yönetimi Programı		1				1
İnsan Kaynakları Yönetimi Bölümü	1	2	2		1	6
İnsan Kaynakları Yönetimi Prg.		1				1
İşletme (İngilizce)		2	3		3	8
Uluslararası Lojistik Yönetimi Bölümü			7		1	8
Uluslararası Lojistik Yönetimi Pr. (İngilizce)			1			1
Uluslararası Ticaret ve Finansman Bölümü Bölümü	1	3	3	1	3	11
Uluslararası Ticaret ve Finansman (Türkçe) Prg.	1	1	3	1	2	8
Uluslararası Ticaret ve Finansman (İngilizce) Prg.		2			1	3
Yönetim Bilişim Sistemleri Bölümü	1		4		1	6
Yönetim Bilişim Sistemleri Pr. (İngilizce)			1			1
MESLEK YÜKSEKOKULU			1	44		45
Bilgisayar Teknolojileri Bölümü				5		5
Bilgisayar Programcılığı Prg.				2		2
Bilgisayar Destekli Tasarım ve Animasyon Prg.				3		3
Çocuk Bakımı ve Gençlik Hizmetleri Bölümü				4		4
Çocuk Gelişimi Prg.				4		4
Elektronik ve Otomasyon Bölümü				7		7
Biyomedikal Cihaz Teknolojisi Prg.				4		4
Elektronik Haberleşme Teknolojisi Prg.				3		3
İnşaat Bölümü				4		4
İnşaat Teknolojisi Prg.				4		4
Mimarlık ve Şehir Planlama Bölümü			1	4		5
Mimari Restorasyon Prg.			1	4		5
Mülkiyeti Koruma ve Güvenliği Bölümü				1		1
İş Sağlığı ve Güvenliği Prg.				1		1
Terapi ve Rehabilitasyon Bölümü				6		6
Fizyoterapi Prg.(Türkçe)				6		6
Tıbbi Hizmetler ve Teknikler Bölümü				6		6
Elektronörofizyoloji Prg.				4		4
Odyometri Prg.				1		1
Radyoterapi Prg.				1		1
Ulaştırma Hizmetleri Bölümü				2		2

İSTANBUL MEDİPOL ÜNİVERSİTESİ
İNSAN KAYNAKLARI VE PLANLAMA DAİRE BAŞKANLIĞI
30.06.2020/30.12.2020

	Prof.Dr	Doç. Dr.	Dr. Öğr. Üyesi	Öğr.Gör	Arş.Gör	Genel Toplam
Sivil Hava Ulaştırma İşletmeciliği Prg.				1		1
Sivil Havacılık Kabin Hizmetleri Pr.				1		1
Yönetim ve Organizasyon Bölümü				5		5
Sağlık Kurumları İşletmeciliği Prg.				5		5
MÜHENDİSLİK VE DOĞA BİL.FAKÜLTESİ	10	4	17	2	5	38
Bilgisayar Mühendisliği Bölümü	3		4			7
Biyomedikal Mühendisliği Bölümü		1	3	1	3	8
Elekt.ve Elektronik Mühendisliği Bölümü	3	2	4			9
Endüstri Mühendisliği Bölümü	2		1		2	5
İnşaat Mühendisliği Bölümü	2	1	5	1		9
İnşaat Mühendisliği Bölümü (İngilizce Prg.)		1	2			3
İnşaat Mühendisliği Bölümü (Türkçe Prg.)	2		3	1		6
REKTÖRLÜK				2		2
Atatürk İlkeleri ve İnkılap Tarihi				1		1
Türk Dili ve Edebiyatı				1		1
SAĞLIK BİLİMLERİ FAKÜLTESİ	9	5	36	9	30	89
Beslenme ve Diyetetik Bölümü	1	1	4	5	3	14
Çocuk Gelişimi Bölümü	2				3	5
Dil ve Konuşma Terapisi Bölümü	1		5		2	8
Dil ve Konuşma Terapisi Prgoramı (İngilizce)			1			1
Ebelik Bölümü			1	1	2	4
Ergoterapi Bölümü			2	1	2	5
Fizyoterapi ve Rehabilitasyon Bölümü	2	2	5		3	12
Fizyoterapi ve Rehabilitasyon (İngilizce) Prg.			1		1	2
Fizyoterapi ve Rehabilitasyon (Türkçe) Prg.	2	2	4		2	10
Hemşirelik Bölümü	1	1	12		6	20
Hemşirelik Programı (İngilizce)					1	1
Hemşirelik Programı (Türkçe)	1	1	12		5	19
Odyoloji Bölümü	1		2		3	6
Ortez-Protez Bölümü			1	1	1	3
Sağlık Yönetimi Bölümü	1	1	4		3	9
Sosyal Hizmet Bölümü				1	2	3
SAĞLIK BİLİMLERİ Y.O			1	6	7	14
Beslenme ve Diyetetik Bölümü				4	1	5
Çocuk Gelişimi Bölümü					2	2
Ebelik Bölümü					1	1

İSTANBUL MEDİPOL ÜNİVERSİTESİ
İNSAN KAYNAKLARI VE PLANLAMA DAİRE BAŞKANLIĞI
30.06.2020/30.12.2020

	Prof.Dr	Doç. Dr.	Dr. Öğr. Üyesi	Öğr.Gör	Arş.Gör	Genel Toplam
Fizyoterapi ve Rehabilitasyon Bölümü					3	3
Fizyoterapi ve Rehabilitasyon (Türkçe) Prg.					3	3
Odyoloji Bölümü				1		1
Sosyal Hizmet Bölümü			1	1		2
SAĞLIK HİZMETLERİ MYO			7	39		46
Çocuk Bakımı ve Gençlik Hizmetleri Bölümü				2		2
Çocuk Gelişimi Prg.				2		2
Dişçilik Hizmetleri Bölümü				1		1
Ağız ve Diş Sağlığı Prg.				1		1
Eczane Hizmetleri Bölümü				2		2
Eczane Hizmetleri Prg.				2		2
Mülkiyeti Koruma ve Güvenliği Bölümü				2		2
İş Sağlığı ve Güvenliği Prg.				2		2
Sağlık Bakım Hizmetleri Bölümü				1		1
Yaşlı Bakımı Prg.				1		1
Terapi ve Rehabilitasyon Bölümü				3		3
Fizyoterapi Prg. (İngilizce)				1		1
Fizyoterapi Prg.(Türkçe)				2		2
Terapi ve Rehabilitasyon Bölümü				9		9
Fizyoterapi Prg. (İngilizce)				1		1
Fizyoterapi Prg.(Türkçe)				8		8
Tıbbi Hizmetler ve Teknikler Bölümü			7	18		25
Ameliyathane Hizmetleri Prg.				1		1
Anestezi Prg.				1		1
Elektronörofizyoloji Prg.				1		1
İlk ve Acil Yardım Prg.				2		2
Optisyon Prg.				2		2
Patoloji Laboratuvar Teknikleri Prg.				1		1
Radyoterapi Prg.				1		1
Tıbbi Dök.ve Sekreterlik Prg.				1		1
Tıbbi Görüntüleme Teknikleri Prg.				2		2
Tıbbi Laboratuvar Teknikleri Prg.			7	5		12
Tıbbi Tanıtım Ve Pazarlama Prg.				1		1
Yönetim ve Organizasyon Bölümü				1		1
Sağlık Kurumları İşletmeciliği Prg.				1		1
SOSYAL BİLİMLER MYO			2	34		36

İSTANBUL MEDİPOL ÜNİVERSİTESİ
İNSAN KAYNAKLARI VE PLANLAMA DAİRE BAŞKANLIĞI
30.06.2020/30.12.2020

	Prof.Dr	Doç. Dr.	Dr. Öğr. Üyesi	Öğr.Gör	Arş.Gör	Genel Toplam
Dış Ticaret Bölümü				4		4
Dış Ticaret Prg.				4		4
Finans Bankacılık ve Sigortacılık Bölümü			1	5		6
Bankacılık ve Sigortacılık Prg.			1	3		4
Maliye Prg.				2		2
Görsel-İşitsel Teknikler ve Medya Yapımcılığı Bölümü				1		1
Radio ve Televizyon Yapımcılığı Prg.				1		1
Mülkiyeti Koruma ve Güvenliği Bölümü				1		1
Sosyal Güvenlik Prg.				1		1
Pazarlama ve Raklamcılık Bölümü				4		4
Halkla İlişkiler ve Tanıtım Prg.				4		4
Sosyal Hizmet ve Danışmanlık Bölümü				5		5
Sosyal Hizmet Prg.				5		5
Yönetim ve Organizasyon Bölümü			1	14		15
İnsan Kaynakları Yönetimi Prg.				3		3
İşletme Yönetimi Prg.			1	5		6
Lojistik Prg.				2		2
Spor Yönetimi Pr.				2		2
Yerel Yönetimler Prg.				2		2
TIP FAKÜLTESİ	100	57	166	1	178	502
Cerrahi Tıp Bilimleri Bölümü	39	28	76		63	206
Anesteziyoloji ve Reanimasyon AD	4	2	9		13	28
Beyin ve Sinir Cerrahisi AD	2	1	5		5	13
Çocuk Cerrahisi AD	1		4		2	7
Genel Cerrahi AD	6	3	10		8	27
Göğüs Cerrahisi AD	1					1
Göz Hastalıkları AD	6	5	6		3	20
Kadın Hastalıkları ve Doğum AD	2	5	16		14	37
Kalp ve Damar Cerrahisi AD	2	1	1		1	5
Kulak Burun Boğaz Hastalıkları AD	5	3	11		4	23
Ortopedi ve Travmatoloji AD	1	4	6		5	16
Plastik, Rekonstrüktif ve Estetik Cerrahi AD	4		1		5	10
Tıbbi Patoloji AD	1	2	2			5
Üroloji AD	4	2	5		3	14
Dahili Tıp Bilimleri Bölümü	50	23	76		96	245
Acil Tıp AD		1	2		7	10
Aile Hekimliği AD			2			2

İSTANBUL MEDİPOL ÜNİVERSİTESİ
İNSAN KAYNAKLARI VE PLANLAMA DAİRE BAŞKANLIĞI
30.06.2020/30.12.2020

	Prof.Dr	Doç. Dr.	Dr. Öğr. Üyesi	Öğr.Gör	Arş.Gör	Genel Toplam
Çocuk Sağlığı ve Hastahkları AD	18	3	14		39	74
Çocuk ve Ergen Ruh Sağlığı Hastahkları AD			1			1
Deri ve Zührevi Hastahklar AD		2	5			7
Enfeksiyon Hastahkları ve Klinik Mikrobiyoloji AD	3	1	2			6
Fizik Tedavi ve ve Rehabilitasyon AD	2		6		6	14
Göğüs Hastahkları AD	3		4		4	11
Halk Sağlığı AD	1		1		2	4
İç Hastahkları AD	11	4	13		27	55
Kardiyoloji AD	6	5	5		3	19
Nöroloji AD	1	2	8		3	14
Nükleer Tıp AD	1		1			2
Radyasyon Onkolojisi AD		1	1			2
Radyoloji AD	3	4	6		1	14
Ruh Sağlığı ve Hastahkları AD	1		2		3	6
Tıbbi Farmakoloji AD			2		1	3
Tıbbi Genetik ABD			1			1
Temel Tıp Bilimleri Bölümü	11	6	14	1	19	51
Anatomi AD	2	1			6	9
Biyofizik AD	1	1				2
Biyoistatistik ve Tıp Bilişimi AD			1			1
Fizyoloji AD	3		3		3	9
Histoloji ve Embriyoloji AD		1	2	1	4	8
Tıbbi Biyokimya AD	2	1	2		3	8
Tıbbi Biyoloji AD	1	2	3		1	7
Tıbbi Mikrobiyoloji AD	1		2		2	5
Tıp Tarihi ve Etik AD	1		1			2
Genel Toplam	175	105	404	206	303	1193

Tıpta Uzmanlık Öğrencilerinin Sayısal Dağılımı

BRANŞ	UZMANLIK ÖĞRENCİ SAYISI
KALP VE DAMAR CERRAHİSİ	1
KULAK BURUN VE BOĞAZ HASTALIKLARI	4
PLASTİK, REKONSTRÜKTİF VE ESTETİK CERRAHİ	5
ORTOPEDİ VE TRAVMATOLOJİ	5
ÜROLOJİ	3
KADIN HASTALIKLARI VE DOĞUM	14
BEYİN VE SİNİR CERRAHİ	5
GENEL CERRAHİ	8
GÖZ HASTALIKLARI	3
ANESTEZİYOLOJİ VE REANİMASYON	13
TIBBİ PATOLOJİ	...
ÇOCUK SAĞLIĞI VE HASTALIKLARI	39
ACİL TIP	7
FİZİKSEL TIP VE REHABİLİTASYON	6
GÖĞÜS HASTALIKLARI	4
İÇ HASTALIKLARI	27
KARDİYOLOJİ	3
NÖROLOJİ	3
RADYOLOJİ	1
RUH SAĞLIĞI VE HASTALIKLARI	3
ÇOCUK CERRAHİSİ AD	2
TOPLAM	156

Dış Hekimliğinde Uzmanlık Öğrencilerinin Sayısal Dağılımı

BRANŞ	UZMANLIK ÖĞRENCİ SAYISI
AĞIZ DIŞ VE ÇENE CERRAHİSİ	...
AĞIZ DIŞ VE ÇENE RADYOLOJİSİ	1
ENDODONTİ
ORTODONTİ	...
PERİODONTOLOJİ	...
ÇOCUK DIŞ HEKİMLİĞİ	...
PROTETİK DIŞ TEDEVİSİ	...
RESTORATİF DIŞ TEDAVİSİ	...
TOPLAM	1

Dıřarıdan hizmet alımı yapılan alanlarda alıřtırılan personel sayısı.

GÜVENLİK (EUBSA)	171
TEMİZLİK	307
YEMEKHANE (ISSCATERİNG)	81
ULAŐIM (İLKEM TURİZM)	11
İŐ SAĐLIĐI VE GÜVENLİĐİ (BİR OSGB)	7
KIRTASIYE (HAS COPY)	7
OTOPARK	3
KAFETERYA (RENA) + KANTİN	8

HİZMET ALANI İLE İLGİLİ TÜRKİYE KARŞILAŞTIRMALI VERİLER

Üniversiteler	Kuruluş Yılı	Akademik Birim Sayısı	Toplam Öğrenci Sayısı	Kadrolu Öğretim Elemanı Sayısı	Kadrolu Öğretim Üyesi Sayısı	Kadrolu Öğretim Elemanı Başına Düşen Öğrenci Sayısı	Kadrolu Öğretim Üyesi Başına Düşen Öğrenci Sayısı	Öğrenci Başına Düşen Toplam Kapalı Alan Sayısı	Kütüphane Alanı	Basılı Kitap sayısı	E-Kitap Sayısı	Toplam Bursluluk Oranı
İstanbul Medipol Üniversitesi	2009	21	37.108	1193	684	31.10	54.25	12.29m ²	6.503m ²	63.695	614.800	63%
Acıbadem Üniversitesi	2007	12	4.315	632	452	7	10	23m ²	1.273m ²	18.612	17.393	3%
Altınbaş Üniversitesi	2008	13	10.337	475	263	22	39	12 m ²	3.377m ²	66.960	2	13%
Antalya Bilim Üniversitesi	2010	12	3.961	236	125	17	32	20m ²	820m ²	28.712	174.039	10%
Ataşehir Adıgüzel Meslek Yüksekokulu	2012	1	1.251	40	3	31	417	8m ²	407m ³	6.434	22.125	10%
Atılım Üniversitesi	1997	13	9.465	511	252	19	38	15m ²	8.800m ²	879.206	11%	84%
Bahçeşehir Üniversitesi	1998	15	25.334	807	510	31	50	7m ²	2.805m ²	137.523	767.967	10%
Başkent Üniversitesi	1994	28	16.747	1618	889	10	19	9m ²	12743m ²	231.309	245.346	13%
Beykent Üniversitesi	1997	15	31.710	870	516	36	61	10m ²	8.704m ²	123.579	480.410	10%
Beykoz Üniversitesi	2016	9	4.059	173	103	23	39	4m ²	260m ²	20.749	33.189	11%
Bezmialem Üniversitesi	2010	9	3.270	691	237	5	14	13m ²	1.583m ²	30.266	97.385	13%
Fatih Sultan Mehmet Üniversitesi	2010	11	6.874	326	153	21	45	9m ²	2.030m ²	99.462	266.026	20%
Haliç Üniversitesi	1998	15	10.898	365	195	30	56	5m ²	1.073m ²	42.263	30.536	10%

HİZMET/YATIRIM DURUMU

A. Geçmiş Yıllardan Devam Edenler

Kavacık Güney Kampüsündeki eğitim binaları ve yurtlar inşa edilmiş ve faaliyetlerine başlamıştır. Eğitim binalarının ilave inşaatları devam etmektedir.

a) Fiziki Gerçekleşme

Üniversitemiz 2020 yılı aralık ayı itibariyle 456.265 m² kapalı alan 431.769 m² açık alana sahiptir.

b) Gecikme Nedenleri

Pandemi sebebiyle üniversitemizdeki fiziki gerçekleştirmede yeniden planlamaya gidilmiştir.

B. 2020 Yılı Programında Yer Alanlar

Üniversitemizin ana kampüsü alanı Kavacık güney yerleşkesinde inşaatı devam etmekte olan binalarımız tamamlandıkça birimlerimizin kullanımı kademeli olarak hizmete açılacaktır. Bu kampüsümüzün tam kapasiteyle kullanıma açılmasıyla Üniversitemizin fiziki mekanlarla ilgili ihtiyaçları büyük ölçüde karşılanmış olacaktır. Bu kampüsümüzde ulusal ve uluslararası bilimsel toplantılar için ve öğrencilerimizin kültürel, sosyal ve sanatsal etkinlikleri için gerekli mekanlar hizmet verebilir duruma getirilmeye çalışılmaktadır. Ayrıca altyapı ve donanımımız teknolojik gelişime paralel olarak yapılandırılmaktadır.

Üniversitemizde öğrencilerin sportif faaliyetlerini yürütebilmesi için Güney Kampüsümüzde hizmete açılan 3 basketbol, 2 voleybol ve 1 futbol açık hava sosyal alanı hizmete sunulmuştur. 2020 yılı içinde 500 m² kapalı spor tesisine ilişkin proje hazırlanmış olup 2021 yılı programına alınmıştır.

VI. SORUNLAR (İl genelini ilgilendiren)

Üniversitemizin spor salonu çalışmaları devam etmektedir. Üniversitemizde açık ve kapalı spor alanları kademeli olarak devreye gireceğinden bu anlamdaki sorunlarımız kısmen devam etmektedir. Bölgede hızla artan öğrenci sayısına paralel olarak barınma, spor alanları ve ulaşım alternatiflerinin çoğaltılması gerekmektedir.

Tüm Dünya ve ülke genelinde olduğu gibi Mart 2020 döneminden bu yana Üniversitemiz de Covid-19 salgını ile mücadele etmektedir. Bu dönemde Üniversitemizin akademik ve idari personeli için pandeminin başlangıcından itibaren Yükseköğretim Kurumu ile entegre bir şekilde çalışılmaya gayret gösterildi. Ayrıca Pandemi döneminde teknolojik donanıma sahip olmayan tüm Yükseköğretim Kurumu öğrencilerine güvenli Covid-19 tedbirleri uyarınca teknolojik olanaklar sağlanmıştır.

IV. ÇÖZÜM ÖNERİLERİ (İl genelini ilgilendiren)

Spor salonu ihtiyacımız yeni fiziki mekanların tamamlanması ile giderilecektir. Kavacık ana yerleşkemizde spor alanları tamamlanıncaya kadar salon kiralama ile bu eksiklik giderilmektedir.

VIII. EK GÖRÜŞ VE DÜŞÜNCELER

Üniversitemiz sürekli büyüyen ve gelişen, evrensel, çağdaş, nitelikli, özgür, üretken ve geliştiren bir üniversite olarak gençlere yeni fırsatlar sunacaktır.

2020-2021 EĞİTİM ÖĞRETİM YILI ÖĞRENCİ SAYISI

		TOPLAM
ÖNLİSANS	8.274	12.776
ÖNLİSANS (İ.Ö.)	4.497	
ÖNLİSANS (UZAKTAN)	5	
LİSANS	22.516	22.520
LİSANS (UZAKTAN)	4	
ENSTİTÜ (YÜKSEK LİSANS)	1.165	1.812
ENSTİTÜ (DOKTORA)	647	
TOPLAM	37.108	37.108

HAZIRLIK OKULU

ÖNLİSANS	470
LİSANS	2.049
TOPLAM	2.519

ÖĞRETİM ELEMANLARI SAYILARI (2020 YILI)

Profesör	Doçent	Dr. Öğr. Üye.	Öğretim Görelisi	Okutman	Uzman	Araştırma Görevlisi	Çevirici	Eğitim-Öğretim Plan.	Genel Toplam
175	105	404	206	303	1193

ÜNİVERSİTEDE BULUNAN BİRİM SAYILARI (2020 YILI)

Fakülte	Yüksekokul	Meslek Yüksek Okulu	Enstitü	Araştırma Uyg. Mer.	Bölüm	Program
12	1	4	5	18	102	292
Ana Bilim Dah	Bilim Dalı	Ana Sanat Dalı	Sanat Dalı	Yüksek Lisans Programı	Doktora Programı	Sanatta Yeterlilik Programı
181 (Enstitü AD. dahil)	91	1	-	80	36	-

GENEL SEKRETERLİK
Serinay Akyürek
sakyurek@medipol.edu.tr
0216 681 53 09