



**İstanbul Medipol Üniversitesi**  
**Ebelik Bölümü**  
**24-25 Yılı Güncel Mezun Anketi Analizi**

**Demografik Bilgiler:**

1. **Medeni Durum:**
  - Bekâr: %92.8 (90 kişi)
  - Evli: %7.2 (7 kişi)
2. **Çocuk Sahibi Olma Durumu:**
  - Hayır: %97.9 (95 kişi)
  - Evet: %2.1 (2 kişi)
3. **Çalışma Durumu:**
  - Çalışmıyorum: %53.1 (51 kişi)
  - Çalışıyorum: %46.9 (45 kişi)
4. **Ekonomik Durum:**
  - Gelir gidere eşit: %54.3 (51 kişi)
  - Gelir giderden az: %31.9 (30 kişi)
  - Gelir giderden fazla: %13.8 (13 kişi)
5. **Mezuniyet Yılları**
  - 2021: 1 Kişi
  - 2022: 8 Kişi
  - 2023: 44 Kişi
  - 2024: 44 Kişi

**Mesleki Durum ve Gelişim:**

1. **Mezuniyet Sonrası Sertifika Programına Katılım:**
  - Hayır: %79.2 (76 kişi)
  - Evet: %20.8 (20 kişi)
2. **Mezuniyet Sonrası Kurs Katılım:**
  - Hayır: %88.5 (85 kişi)
  - Evet: %11.5 (11 kişi)
3. **Mesleki Yayın Takip Etme:**
  - Evet: %62.5 (60 kişi)
  - Hayır: %37.5 (36 kişi)
4. **Mezuniyet Sonrası Kongre Katılımı:**
  - Hayır: %87.5 (84 kişi)
  - Evet: %12.5 (12 kişi)
5. **Meslekle İlgili Derneklere Üyelik:**
  - Hayır: %85.4 (82 kişi)
  - Evet: %14.6 (14 kişi)

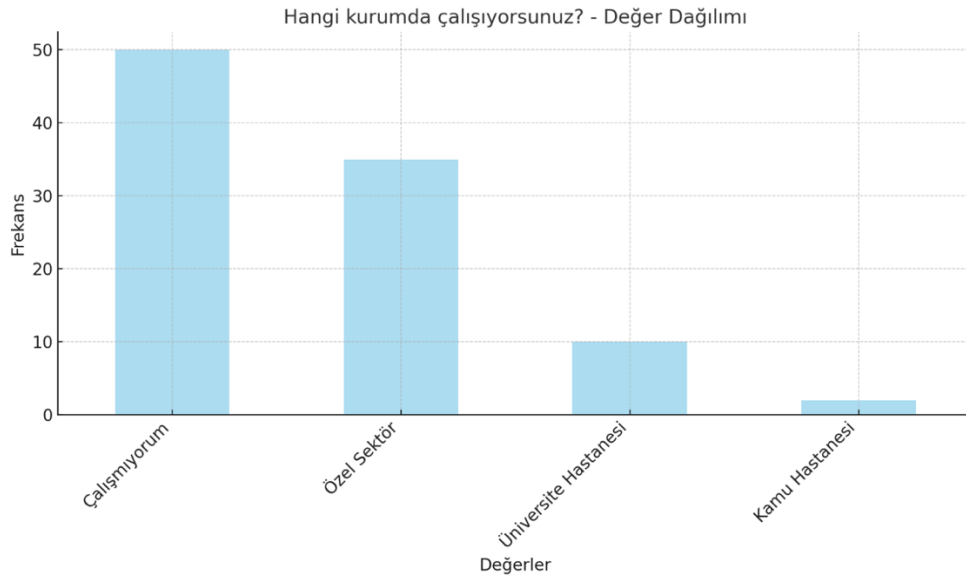
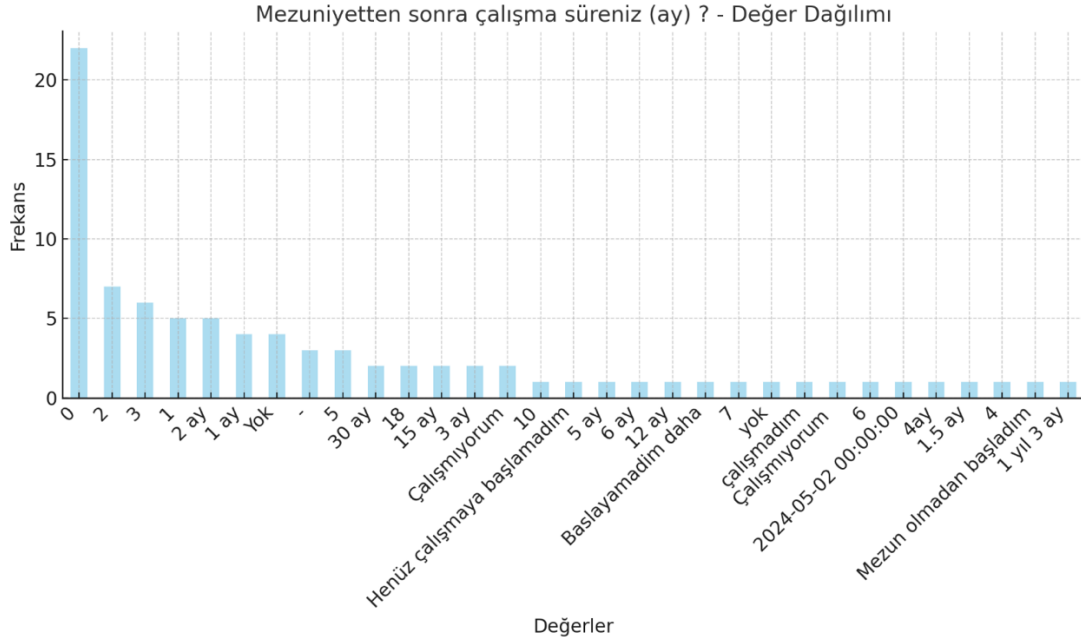
## Akademik Durum:

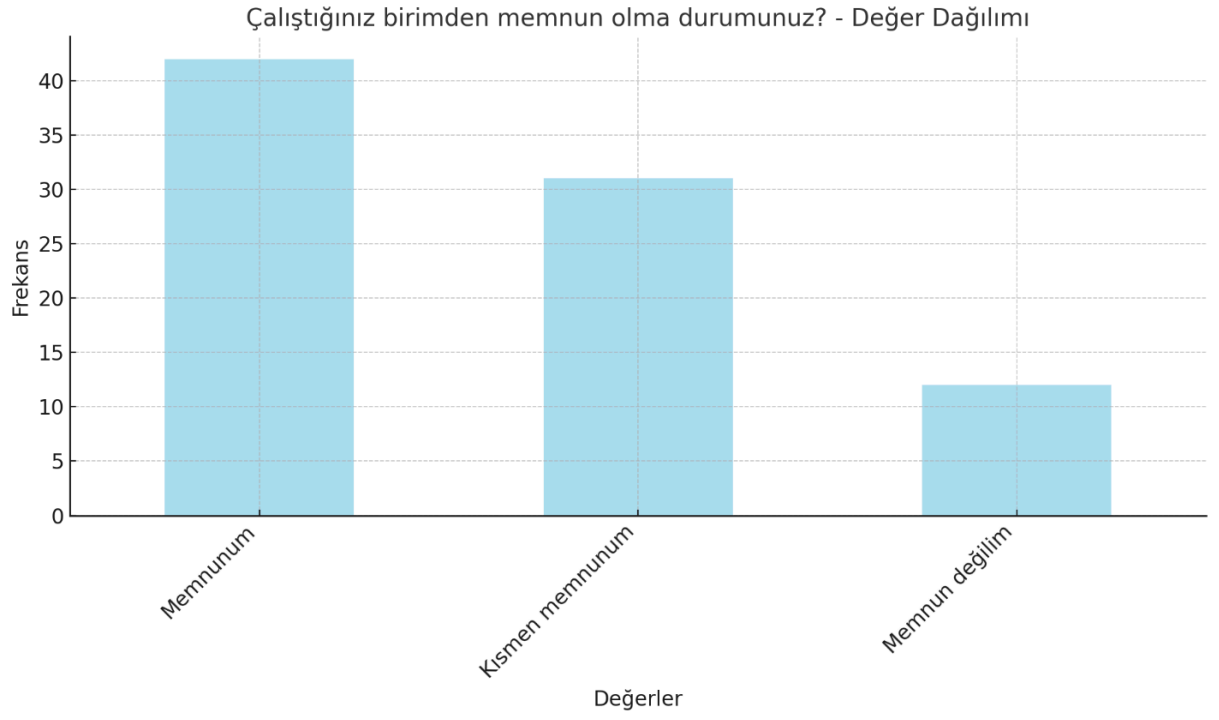
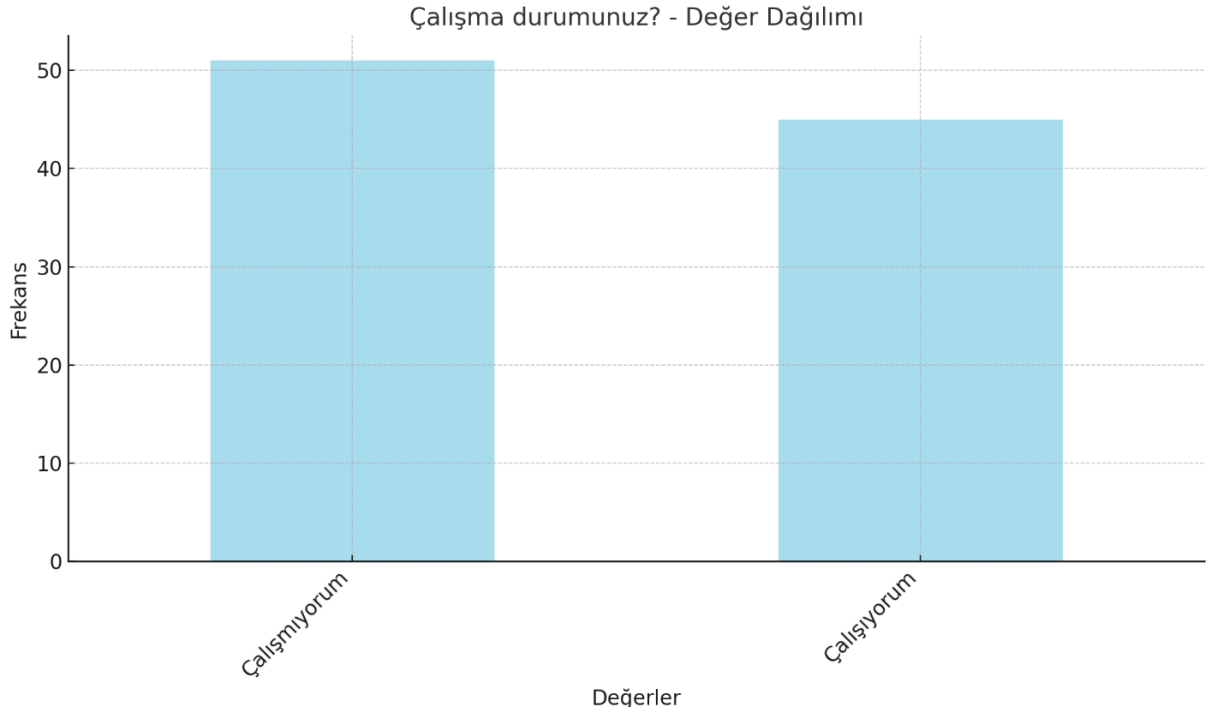
### 1. Mezuniyet Sonrası Yüksek Lisans/Doktora Eğitimi:

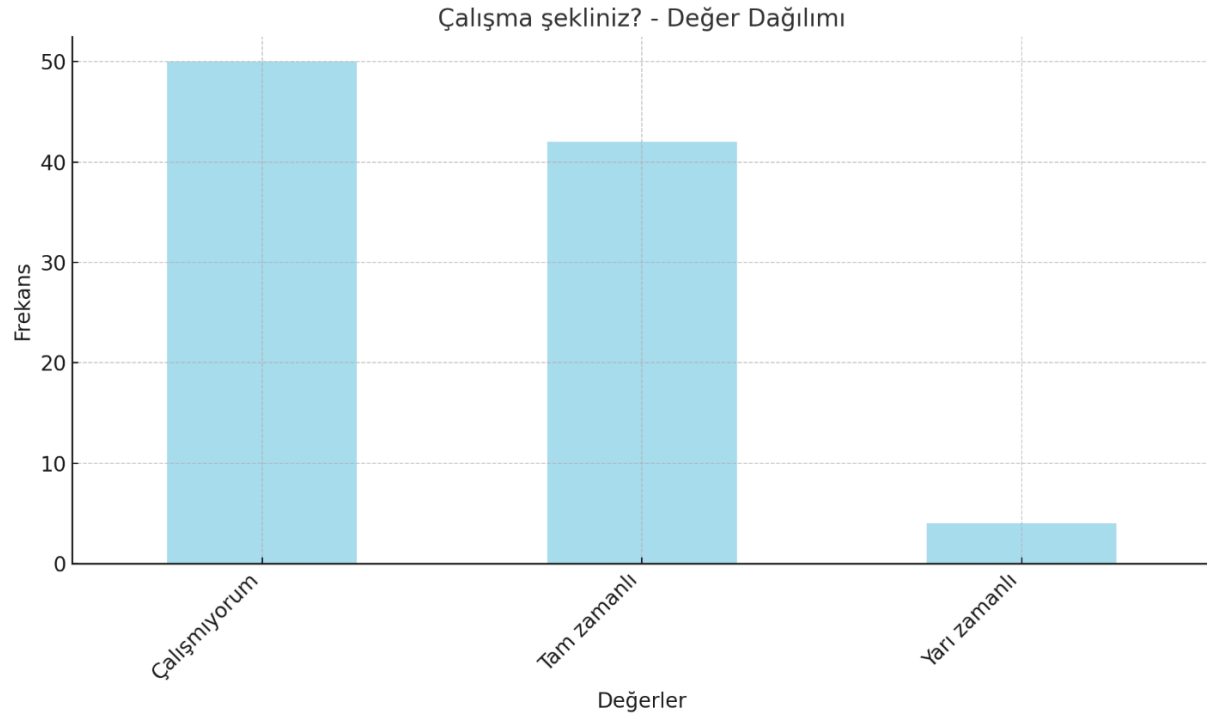
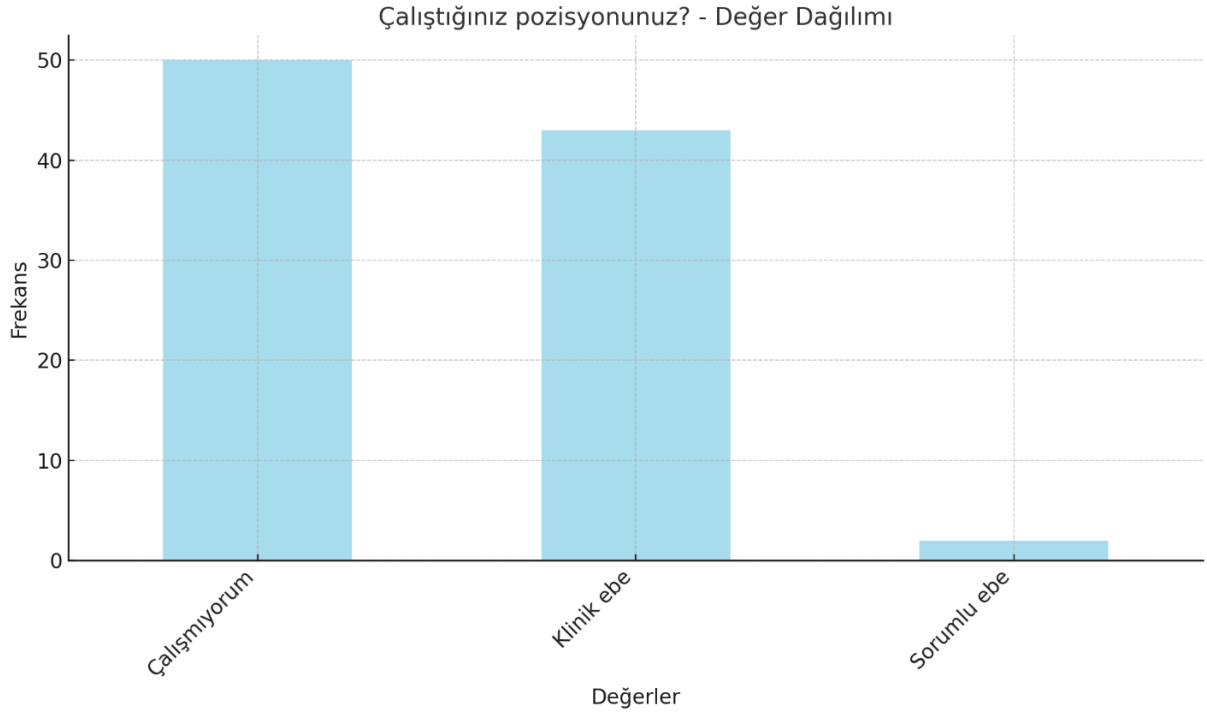
- Hayır: %55.2 (53 kişi)
- Evet: %44.8 (43 kişi)

### 2. Yabancı Dil Kullanma Durumu:

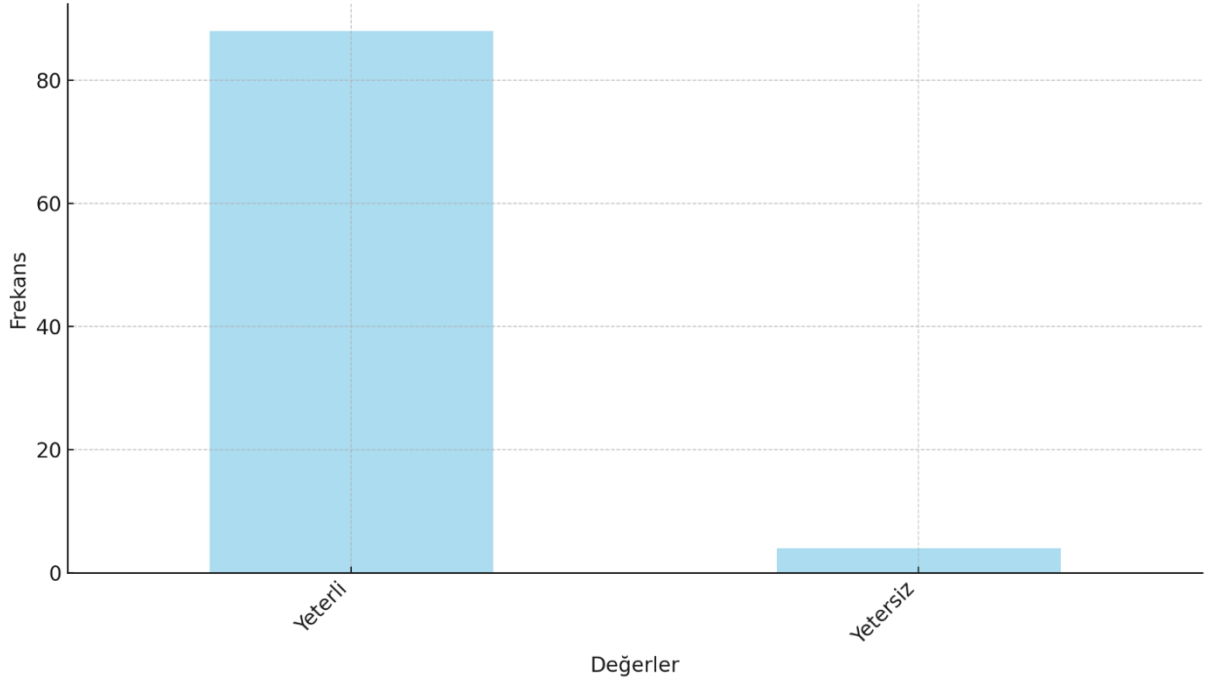
- Kısmen yeterli: %58.3 (35 kişi)
- Yeterli: %26.7 (16 kişi)
- Yetersiz: %15.0 (9 kişi)



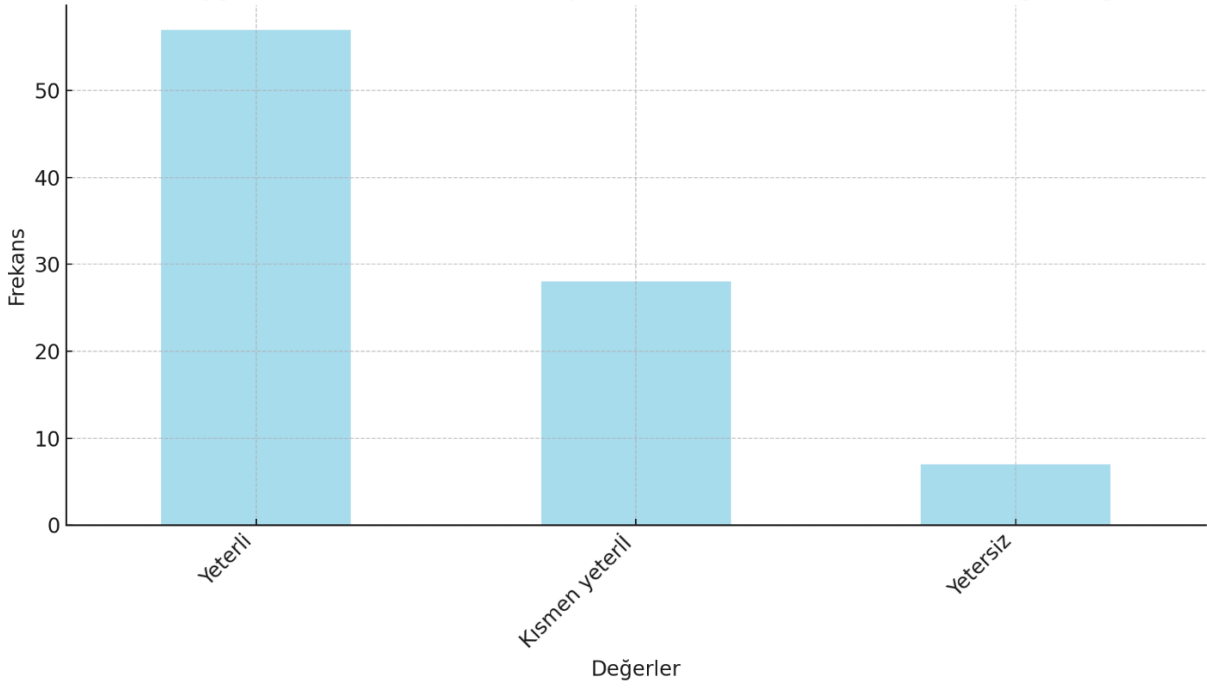




Ebelik uygulamalarında ekiple iş birliği içerisinde çalışabilme durumunuz? - Değer Dağılımı



Ebelik uygulamalarında bilişim teknolojilerini kullanabilme durumunuz? - Değer Dağılımı



Ebelik uygulamalarında etkili iletişim becerilerini kullanabilme durumunuz? - Değer Dağılımı

