



**İSTANBUL MEDİPOL ÜNİVERSİTESİ
SAĞLIK BİLİMLERİ FAKÜLTESİ
DİL VE KONUŞMA TERAPİSİ BÖLÜMÜ**



***Oryantasyon Kitapçığı
2024-2025***



İSTANBULMEDİPOL ÜNİVERSİTESİ

GÜNEY KAMPÜSÜ

**Adres: Göztepe Mah. Atatürk Cad. No:40
Kavacık/Beykoz/İSTANBUL**



Prof. Dr. Ömer CERAN
Rektör

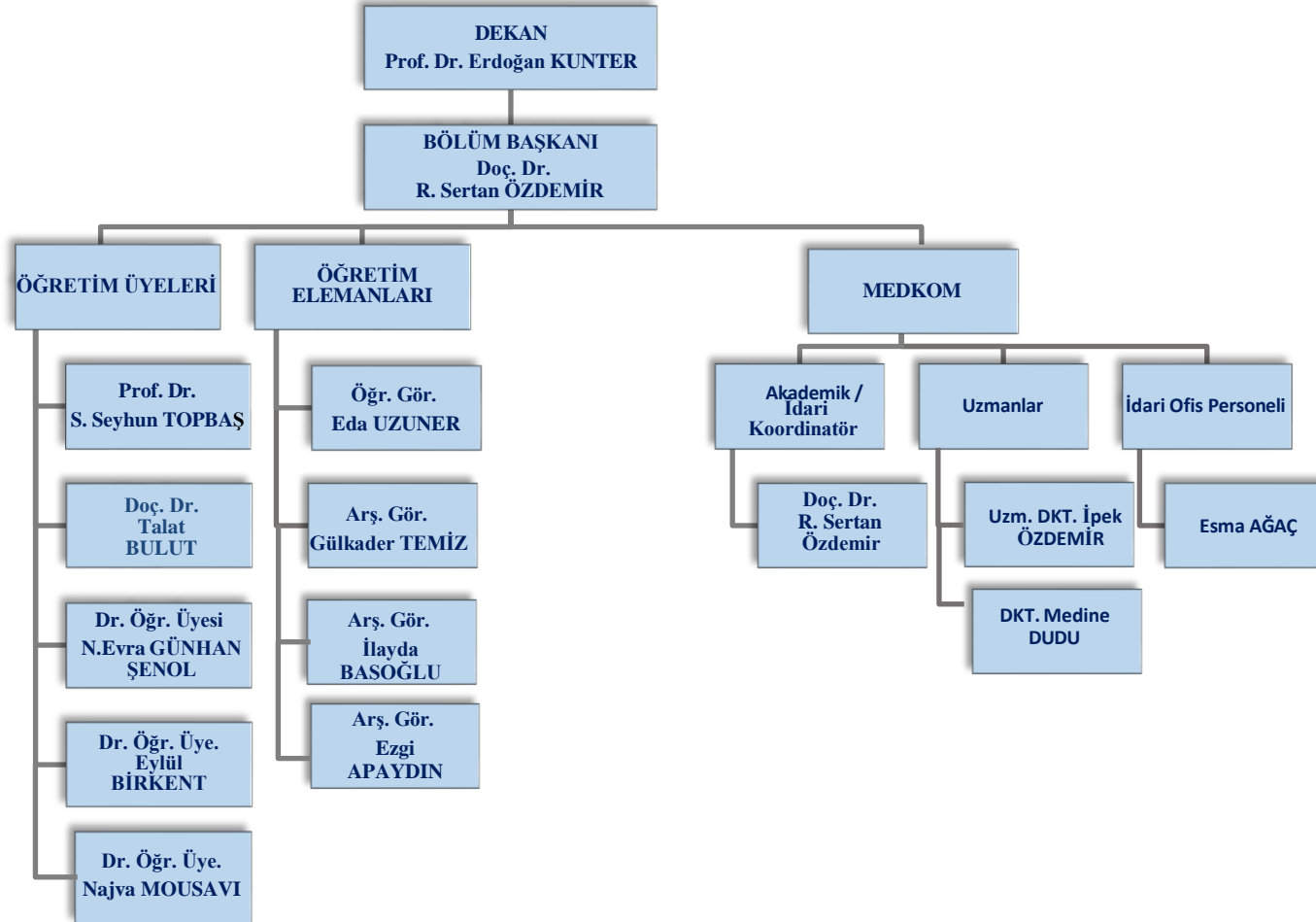


Prof. Dr. Erdoğan KUNTER
Sağlık Bilimleri Fakültesi Dekanı




Doç. Dr. R. Sertan ÖZDEMİR
Dil ve Konuşma Terapisi Bölümü
Bölüm Başkanı

**İSTANBUL MEDİPOL ÜNİVERSİTESİ SAĞLIK BİLİMLERİ FAKÜLTESİ
DİL VE KONUŞMA TERAPİSİ BÖLÜMÜ ORGANİZASYON ŞEMASI**



SAĞLIK BİLİMLERİ FAKÜLTESİ YÖNETİM KADROSU (2. KAT, D KORİDORU)

Sağlık Bilimleri Fakültesi Yönetim Kadrosu

	Prof. Dr. Erdoğan KUNTER ✉ ekunter@medipol.edu.tr	Dekan V. f t g+ w
	Doç. Dr. Devrim TARAKCI ✉ dtarakci@medipol.edu.tr	Dekan Yardımcısı f t g+ w
	Şafak AĞKOÇ ✉ sagkoc@medipol.edu.tr	Fakülte Sekreteri f t g+ w

İdari Personel

Öğr. Gör. Seren EĞİLLİ	segilli@medipol.edu.tr
Şafak AĞKOÇ	sagkoc@medipol.edu.tr
Yeşim ÖDMEN	yesimyucel@medipol.edu.tr
Esmâ DEMİR	edemir@medipol.edu.tr
Esmâ AĞAÇ	eagac@medipol.edu.tr
Ayşegül KASIMOĞLU	aysegul.kasimoglu@medipol.edu.tr
Damla YILMAZ	damla.yilmaz@medipol.edu.tr
Zehra AYAN	zehra.ayan1@medipol.edu.tr
Gökçen YILDIZTURAN	gokcen.yildizturam@medipol.edu.tr



SAĞLIK BİLİMLERİ FAKÜLTESİ
DİL VE KONUŞMA TERAPİSİ BÖLÜMÜ

AKADEMİK KADRO
(İletişim Bilgileri)



Prof. Dr. S. Seyhun TOPBAŞ
sstopbas@medipol.edu.tr



Doç. Dr. R. Sertan ÖZDEMİR
Bölüm Başkanı
rsozdemir@medipol.edu.tr



Doç. Dr. Talat BULUT
tbulut@medipol.edu.tr



Dr. Öğr. Üyesi N. Evra GÜNHAN ŞENOL
nequnhan@medipol.edu.tr



Dr. Öğr. Üyesi EYLÜL BİRKENT
eylul.birkent@medipol.edu.tr



Dr. Öğr. Üyesi NAJVA MOUSAVI
najva.mousavi@medipol.edu.tr



Öğr. Gör. Eda UZUNER
euzuner@medipol.edu.tr



Arş. Gör. Gülkader TEMİZ
gulkader.temiz@medipol.edu.tr



Arş. Gör. İlayda BAŞOĞLU
ilayda.basoglu@medipol.edu.tr



Arş. Gör. Ezgi APAYDIN
ezgi.apaydin@medipol.edu.tr

**Medipol Dil, Konuşma ve Yutma Terapisi ve Yenilikçi Teknolojiler Araştırma
ve Uygulama Merkezi (MEDKOM)**



**Uzm. Dil ve Konuşma Terapisti
İpek ÖZDEMİR**
ipek.ozdemir@medipol.edu.tr



**Dil ve Konuşma Terapisti
Medine DUDU**
medine.dudu@medipol.edu.tr



**İdari Ofis Personeli
Esmâ AĞAÇ**
eagac@medipol.edu.tr

MİSAFİR ÖĞRETİM ÜYELERİMİZ



Uzm. DKT. Arusyak Safa JAMILABADI



Dr. Öğr. Üyesi Seda ESERSİN



Dr. Öğr. Üyesi Nurten TIRYAKI



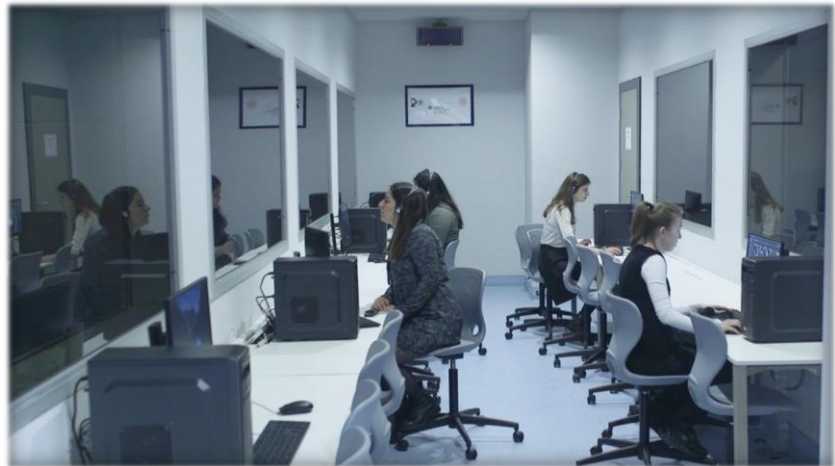
Dr. Öğr. Üyesi Eda İYİGÜN UZUNÖZ

DİL VE KONUŞMA TERAPİSİ NEDİR?

Dil ve konuşma terapisi; iletişim, dil, konuşma, ses ve yutma süreçlerinin gelişimi ve bozukluklarının önlenmesini, tespitini, değerlendirilmesini, rehabilitasyonunu ve dil ve konuşma terapisi alanının bilimsel arařtırmaları ile ilgilenen; sađlıklı, hasta veya engelli bireylerin yařam kalitelerinin artırılmasını hedefleyen sađlık alanıdır. Dil ve konuşma terapisi tüm dünyada olduđu gibi ülkemizde de kendi otonomisi olan yasal ve özgün bir meslektir.

DİL VE KONUŞMA TERAPİSTİ KİMDİR?

Dil ve konuşma terapisti; sađlıkla ilgili herhangi bir yüksek öđretim kurumunun en az 4 yıllık Dil ve Konuşma Terapisi eđitim-öđretim programını tamamlayarak “**Dil ve Konuşma Terapisi Lisans Diploması**” ile “**Dil ve Konuşma Terapisti**” unvanı alarak dil ve konuşma terapisi mesleđini yapmaya ve uygulamaya hak kazanan kiřidir.



DİL VE KONUŞMA TERAPİSTLERİNİN ÇALIŞMA ALANLARI

Hastaneler

Dil ve konuşma terapisi bölümü mezunları KPSS puanıyla tercih yapabilmekte ve atanarak devlet hastanelerinde çalışabilmektedirler. Bunun yanında özel hastanelerle de çalışma imkanı bulabilmektedirler.

Üniversiteler

Dil ve konuşma terapisi bölümünün bulunduğu özel ya da devlet üniversitelerinin klinik veya hastanelerinde çalışabilmektedirler. Ayrıca lisans programından mezun olan terapistler yurtiçi veya yurtdışı lisansüstü eğitim programlarını tamamlayabilir. Lisansüstü eğitimlerine devam eden ve tamamlayan dil ve konuşma terapistleri, üniversitelerde akademik olarak da kariyerlerine devam edebilmektedir.

Özel Eğitim ve Rehabilitasyon Merkezleri

Dil ve konuşma bozukluğu bulunan bireylere hizmet veren özel eğitim ve rehabilitasyon merkezlerinde farklı uzmanlarla beraber çalışabilmektedirler.

Danışmanlık Merkezleri

Danışmanlık merkezleri bünyelerinde klinik psikologlar ve psikologların yanı sıra dil ve konuşma terapistleri de bulundurabilmektedir.

Okullar

Ülkemizde yeni gelişmekte ve büyümekte olan dil ve konuşma terapisi bölümü okullarda çalışmaya hazır terapistler yetiştirmektedir. Okullardaki dil ve konuşma sorunu yaşayan öğrencilere hizmet verebilmektedirler. Fakat mezun terapist sayısı az olduğu için henüz okullarda çalışan terapist bulunmamaktadır.

Yaşlı ve Bakım Evleri

Yaşlı bakım evlerinde dil ve konuşma sorunu yaşayan yaşlılara hizmet verebilmektedirler.

Özel Klinikler

Dil ve konuşma terapisti ünvanını alan bireyler kendilerine ait özel iş yerleri/klinikler kurabilmektedirler.

BÖLÜMÜN TANITIMI

Dil ve Konuşma Terapisi Bölümümüz Sağlık Bilimleri Fakültesi bünyesinde 2015 yılında kurulmuştur. 2015-2016 yılında 15 tam burslu (%100) öğrenci ile Üniversitemiz Kavacık Kuzey Yerleşkemizde eğitim-öğretime başlamış, 2016-2017 yılında yine 15 tam burslu (%100) öğrenci almıştır. Bölümümüz 2016-2017 yılından itibaren faaliyetlerini Kavacık Güney Yerleşkesi'ndeki yeni binasında sürdürmektedir. 2017-2018 eğitim-öğretim yılında ise İngilizce Dil ve Konuşma Terapisi lisans programı açılmıştır. Bu yıldan itibaren her iki programımıza da 4 tam burslu, 36 %50 indirimli toplam 40 öğrenci alınmaktadır. Bölümümüz ilk mezunlarını 2018-2019 öğretim yılı sonunda vermiştir. 2016-2017 eğitim-öğretim yılında Dil ve Konuşma Terapisi tezli yüksek lisans programı, 2017-2018 eğitim-öğretim yılında ise Dil ve Konuşma Terapisi doktora programı açılmıştır. Bölümümüzde 6 kadrolu öğretim üyesi, 1 araştırma görevlisi ve 1 uygulamacı dil ve konuşma terapisti olmak üzere toplam 8 öğretim elemanı bulunmaktadır.

Türkçe Dil ve Konuşma Terapisi lisans programımız Sağlık Bilimleri Eğitim Programları Değerlendirme ve Akreditasyon Derneği (SABAK) tarafından 2021-2026 yılları arasında **5** yıl süreyle **akredite** edilmiştir.

Bölümümüzde eğitim-öğretim, araştırma-geliştirme çalışmaları ve klinik mesleki uygulamaları Güney Kampüsümüzde bulunan Fonetik ve Komputeriye Konuşma Laboratuvarı, Medipol Dil, Konuşma ve Yutma Terapisi ve Yenilikçi Teknolojiler Araştırma ve Uygulama Merkezi (MEDKOM) birimlerinde sürdürülmektedir. Bunların yanı sıra öğrencilerimiz üniversitemizin Mega Hastanesi, Çamlıca ve Koşuyolu Hastanelerinde bulunan Dil ve Konuşma Terapisi Kliniklerinde de gözlem ve uygulama yapabilmektedir.



DİL VE KONUŞMA TERAPİSİ LİSANS PROGRAMI

Dil ve Konuşma Terapisi Lisans Programlarımız geniş ve kapsamlı müfredatı ile öğrencilerin teorik bilgi ve pratik becerilerle donanımlı birer dil ve konuşma terapisti olarak mezun olmalarını hedefleyen ve Ulusal Dil ve Konuşma Terapisi Çerçeve Eğitim programı ile tam uyumlu dört yıllık bir eğitim ve öğretim sunmaktadır.

Vizyonumuz:

Güçlü kurumsal kültürü, girişimcilik, araştırmacılık ruhu, sürekli gelişime açık dinamizmi ve kalite bilinci ile sağlık ve eğitim alanına katkıda bulunarak dil ve konuşma terapisti bilim alanında ulusal alanda lider, uluslararası alanda söz sahibi ve saygın bir eğitim ve araştırma bölümü olmaktır.

Misyonumuz:

Bilim ve teknolojiyle bütünleşik kaliteli eğitim ve araştırma farkıyla, dil ve konuşma terapisti mesleğine özgü yetkinlik kazanmış, toplumun yaşam kalitesini yükseltmek için insan hakları temelinde ayırım gözetmeksizin hizmet sunma hedefine odaklı, yaşam boyu öğrenme, öğretme, etik ve kalite bilinci ile kalıcı üstünlükler kazanmış geleceğin lider terapistlerini yetiştirmek, topluma ve evrensel bilime katkıda bulunmaktır.

Bu misyonumuzu gerçekleştirmek için **Bölüm** alt amaçlarımız;

- ▶ Yaşam boyu öğrenme ve kalite bilinci ile öğrencilerimize, akademik personelimize ve topluma yüksek standartlarda eğitim, öğretim, klinik uygulama ve araştırma ortamı sağlayarak, dil ve konuşma terapisti mesleğine özgü bilgi, beceri ve yetkinliklerin öğrenci odaklı yaklaşımla kazandırılması ve uygulanmasını sağlamak (**eğitim-öğretim boyutu**),
- ▶ Topluma, evrensel bilime ve DKT biliminin gelişimine katkıda bulunmak için öğretim elemanlarımız, lisans ve lisansüstü öğrencilerimizle, disiplinlerarası işbirliği içinde, girişimcilik ve sürekli gelişim temelinde ulusal ve uluslararası araştırmalar yapmak ve elde edilen bilimsel bilgileri yaymak ve paylaşmak (**araştırma-geliştirme boyutu**),
- ▶ İletişim, dil, konuşma, ses ve yutma bozukluğu olan bireylere ayırım gözetmeksizin eşit fırsatlar sağlayarak **yüksek kaliteli**, kanıta dayalı uygulama ve araştırmaları temel alan birey merkezli, bölge ve ülkesel öncelikleri gözetilen hizmetler sunmak (**toplumsal hizmet boyutu**),
- ▶ Mezunlarımızın sağlık ve eğitim alanında istihdamları için çalışarak ülke ihtiyaçlarının karşılanmasına, lisansüstü eğitimi teşvik ederek de ülkemizdeki akademik kadro açığının kapatılmasına katkı sağlamak (**ulusal kalkınmaya destek**),
- ▶ Stratejik hedeflerimizi gerçekleştirme sürecini, vizyonumuz, misyonumuz ve amaçlarımız çerçevesinde kalite güvence sistemine uygun yönetmektir (**kalite güvence sistemi boyutu**).

Değerlerimiz:

- Çevreye duyarlı.
- Hoşgörülü
- Mükemmeliyetçi
- Özgürlükçü
- Etik değerlere bağlı
- Katılımcı
- Yenilikçi
- Hak savunucu
- İnsan Odaklı
- Araştırmacı
- Yaşam boyu Öğrenen
- Dürüst

LİSANS PROGRAMI EĞİTİM AMACI

İletişim, dil, konuşma, ses ve yutma süreçlerinin gelişimi ile bozukluklarının önlenmesi, değerlendirilmesi, fonksiyonel tanısı ve rehabilitasyonunu sağlayarak, toplumun ve bireylerin yaşam kalitelerinin artırılması için mesleğini en yetkin biçimde insan hakları temelinde ayırım gözetmeksizin kanıta dayalı uygulamalar aracılığıyla icra edebilen, bilim ve teknolojiye gelişmeleri izleyip deneyimleriyle bütünleştiren, etik değerlere sahip, işbirliğine yatkın, yaşam boyu öğrenmeye açık nitelikli dil ve konuşma terapisti yetiştirmeyi amaçlamaktadır.

Lisans mezunu öğrencilerimiz;

- Toplumsal faydayı önceleyerek Dil ve Konuşma Terapisti mesleğinin görev, yetki ve sorumluluklarını en yetkin ve bağımsız biçimde yerine getirmek için gerekli güncel kuramsal ve uygulamalı bilgi, beceri ve davranışları sergiler,
- Danışanların iletişim, dil, konuşma, ses ve yutma bozukluklarını önleme, değerlendirme ve terapi gereksinimlerini, etik ilkelerle, insan hakları temelinde ayırım gözetmeksizin kanıta dayalı, birey merkezli ve bütüncül bir yaklaşımla planlar, uygular ve izler,
- Dil ve konuşma terapisi alanında sağlığın korunması, yaşam kalitesinin artırılması, toplumsal farkındalık, eğitim, araştırma ve hukuksal süreçler için görev alır ve disiplinlerarası çalışır,
- Yaşam boyu kalite bilinci ile kişisel, mesleki, akademik öğrenme ve kariyer gelişimini sürdürür.

MEZUNİYET KOŞULLARI

Programda öngörülen tüm dersleri ve uygulamaları başarıyla tamamlayan ve toplam en az 240 AKTS almış olan öğrenciler, diploma almaya hak kazanır. Mezuniyet başarı derecesi genel ağırlıklı not ortalaması (GANO) ile belirlenir. Programı bitiren öğrenciler “Dil ve Konuşma Terapisti” unvanı kazanırlar.

PROGRAM MÜFREDATI

Lisans programımız, uluslararası standartlar temelinde üç ana bileşen kapsamında şekillenmiştir:

- 1) Genel DKT alanına temel oluşturan bilimler ve bilgiye yönelik eğitim içeriği (biyomedikal bilimler, dil bilimleri, davranış bilimleri, dil ve konuşma terapisi bilimi, araştırma bilimleri, halk sağlığı)
- 2) Profesyonel değerler, davranışlar, sanat, sosyal ve kültürel bilimlere yönelik eğitim içeriği,
- 3) DKT klinik uygulamalarına (uygulama/pratik/staj) ve mesleki becerilere yönelik eğitim içeriği.

Buna göre ilk iki yılda temel bilgi ve DKT Mesleki Bilimine ve Klinik Uygulamalara Giriş niteliğinde dersler, üçüncü yıl mesleki teorik ve Klinik Uygulama dersleri ve son yıl ise yoğun uygulamalı intörlük dersleri yer almaktadır. Program yeterlikleri belirlenirken, TYYÇ esas alınmıştır. Programımız, Dil ve Konuşma Terapisi Ulusal Çekirdek Eğitim Programında (DKT-UÇEP) yer alan yeterlilikler ile tam uyumludur. Bu bağlamda 8. Yarıyıl sonunda öğrencilerimize “Klinik Yeterlilik” sınavı yapılmaktadır.

DKT bir sağlık alanı olduğu için kuramsal ve uygulamalı eğitim bir arada yoğun bir şekilde sunulmaktadır. Eğitim-öğretim sürecinde öğrencilere *problem çözme, klinik karar verme, uygulama becerileri, analitik düşünme, sentezleme ve araştırma yetkinliği kazandırılması* için çeşitli öğretim, ölçme ve değerlendirme yöntemleri kullanılmaktadır. Araştırma yetkinliği için programımızda ayrıca iki ders bulunmaktadır. Öğretim elemanlarımız teknolojik donanımlı bir altyapı ile öğrencilere bireysel çalışma, sunum, vaka raporu hazırlama, tartışma, proje çalışması, ekip çalışması, hasta başı değerlendirme ve terapi gibi olanakları sağlamakta ve disipline özgü yeterliklerin kazanılmasını desteklemektedirler.

DİL VE KONUŞMA TERAPİSİ BÖLÜMÜ DÖRT YILLIK MÜFREDAT PROGRAMI

1. SINIF		2. SINIF	
GÜZ	BAHAR	GÜZ	BAHAR
<ul style="list-style-type: none"> -Sağlık Hizmetlerinde İletişim -Anatomi I -Dil ve Konuşma Terapistleri için Dilbilim -Dil ve Konuşma Terapisi Mesleğine Giriş -Fizik -Sağlık ve Sosyal Güvenlik Sistemi -Dil ve Konuşma Terapistleri için Embriyoloji -Atatürk İlkeleri ve İnkılap Tarihi I -Türk Dili I -İngilizce I -İsteğe Bağlı Seçmeli Ders 	<ul style="list-style-type: none"> -Anatomi II -Fizyoloji -Tıbbi İlk Yardım -Dil ve Konuşma Terapisi için Müzik ve Şan Eğitimi -Fonetik ve Fonetik Laboratuvarı -Dil ve Konuşmanın Nöroanatomi ve Nörofizyolojisi -Davranış Bilimleri -Atatürk İlkeleri ve İnkılap Tarihi II -Türk Dili II -İngilizce II -İsteğe Bağlı Seçmeli Ders -İşitme Bilimi 	<ul style="list-style-type: none"> - Dil ve Konuşma Terapisinde Odyoloji -İngilizce III -Çocuk Sağlığı ve Nöroloji -Dil ve Konuşma Terapisinde Temel Farmakoloji -Biyostatistik -Kulak Burun Boğaz Hastalıkları ve Baş-Yüz Anomalileri -Klinik Uygulama I: Rehabilitasyonun Temel İlkeleri -Psikodilbilim: Dil Edinimi ve Kuramlar -Uygulamalı Davranış Analizi -Türk İşaret Dili I 	<ul style="list-style-type: none"> -Sağlık Bilimlerinde Araştırma Yöntemleri -Klinik Fonoloji -İngilizce IV -Klinik Uygulama II: Nöropsikolojik Testler ve Değerlendirme -Çocukluk Çağı Dil Bozuklukları ve Erken Müdahale -Halk Sağlığı -Kompüterize Konuşma Laboratuvarı ve Konuşma Bilimi -Türk İşaret Dili II -Oyun ve Çocuk -Duygu, Davranış ve Uyum Bozuklukları -Dil Ve Konuşma Terapisi İçin Ergoterapi -Rehabilitasyon Odyolojisi
3. SINIF		4. SINIF	
GÜZ	BAHAR	GÜZ	BAHAR
<ul style="list-style-type: none"> -Bilimsel, Tıbbi ve Mesleki Etik -Konuşma Sesi Bozuklukları -Çocuk. Çağı Dil Bozuk. Değ.ve Terapi -Klinik Uygulama III Klinik Yönlendirme ve Multidisipliner Çalışma -Nörojenik Edinilmiş Dil ve Biliş İletişim Bozuklukları: Afazi, Travmatik ve Sağ Beyin Hasarı -Akıcılık Bozuklukları ve Kuramlar -Ses Bozukluklarına Giriş -Yutma ve Beslenme Bozukluklarına Giriş -Özgül Öğrenme Güçlüğü: Disleksi, Disgrafi ve Diskalkuli -Türk İşaret Dili III -Gelişimsel Yetersizlik ve Otizmde Dil ve Konuşma Terapisi -İngilizce Mesleki Okuma 	<ul style="list-style-type: none"> -İngilizce Mesleki Yazma -Dudak-Damak Yarığı ve Baş-Yüz Anomalileri Dil ve Konuşma Terapi -Klinik Uygulama IV: Deneyimli Değerlendirme ve Terapi -Akıcılık Bozukluklarında Değerlendirme ve Terapi -Yutma Bozuklukları Değerlendirme ve Terapi -Motor Konuşma Bozuklarında: Dizatri ve Apraksi) -Ses bozukluklarında Değerlendirme ve Terapi -Nörojenik Edinilmiş Dil, Biliş ve İletişim Bozukluklarının Değerlendirme ve Terapi -Dil ve Konuşma Terapisi için Ortodonti Bilgi ve Protez -Alternatif ve Destekleyici İletişim Sistemi ve Teknolojileri 	<ul style="list-style-type: none"> -Ses Bozukluklarında Mesleki Uygulama -Dil-Konuşma Terapisinde Yaşam Boyu Danış: Aile, Okul ve Klinik -Terapi Programı, Materyal ve Ürün Geliştirme -Çocukluk Çağı Dil Bozuk. Mesleki Uygulama -Akıcılık Bozuklukları Uygulaması -Dil ve Konuşma Terapisinde Klinik Uygulama V: İntörnlük -Konuşma Sesi Bozuklukları Mesleki Uygulama -Dil ve Konuşma Terapisinde Elektronörofizyoloji ve Elektroterapi Teknikleri -Geriatride Dil Ve Konuşma Terapisi 	<ul style="list-style-type: none"> -Çok Dillilik, Dil Gelişimi ve Bozuklukları -Dil ve Konuşma Terapisinde Klinik Uygulama VI: İntörnlük -Dil ve Konuşma Terapisinde Kanıtı Dayalı Uygulama -İşitme Engelli ve Koklear İmpilant Dil-Konuşma Terapisi -Motor Konuşma Bozuk. Mesleki Uygulama -Dudak- Damak Yarığı ve Baş Yüz Anomalilerinde Mesleki Uygulama -Dil ve Konuşma Terapisinde Nöromodülasyon Teknikleri -Afazi, Sağ Beyin ve Travmatik Beyin Hasarında Mesleki Uygulama -Yutma Bozukluklarında Mesleki Uygulama

ÖĞRETİM ELEMANLARININ DANIŞMANLIK YAPTIĞI SINIFLAR



1. SINIF TR SINIF DANIŞMANI

Doç. Dr. Talat BULUT



2. SINIF TR SINIF DANIŞMANI

Arş. Gör. Ezgi APAYDIN



3. SINIF TR SINIF DANIŞMANI

Arş. Gör. Gülkader TEMİZ



4. SINIF TR SINIF DANIŞMANI

Arş. Gör. İlayda BAŞOĞLU

DERSLİKLER VE UYGULAMA LABORATUVARLARI

Dil ve Konuşma Terapisi Bölümü'nün derslikleri;

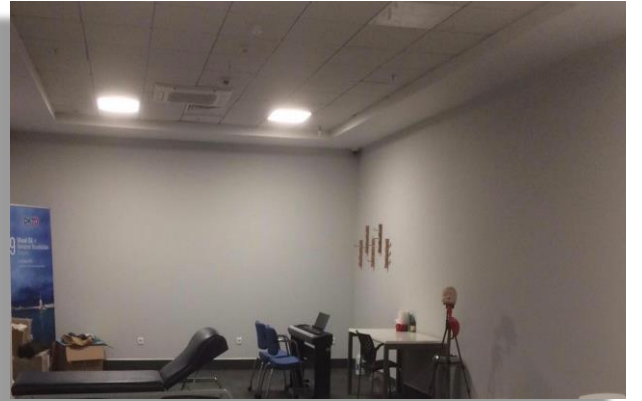
- AG03, AG05
- BG03, CG04 numaralı dersliklerdir.

Dil ve Konuşma Terapisi Bölümü'nün laboratuvarları;

Uygulama dersleri için B2 katında yer alan **Fonetik ve Komputerize Konuşma Laboratuvarı** ve B4 katında yer alan **Medipol Dil, Konuşma ve Yutma Terapisi ve Yenilikçi Teknolojiler Araştırma ve Uygulama Merkezi (MEDKOM)** yer almaktadır.

Fonetik ve Komputerize Konuşma Laboratuvarı

Bu laboratuvar dil ve konuşma terapisi alanı ile ilgili ses kayıt etme, akustik ses analizi (örn, MDVP, Sonaspeech, PRAAT vb.) yapma ve ortalama sözcük uzunluğu (SALT vb.) hesaplama, ses ve yutmada etkin olan anatomik ve fizyolojik yapıların görüntülenmesini sağlayan belli bilgisayar programları gerektiren uygulamaların gerçekleştirildiği laboratuvardır.



Medipol Dil, Konuşma ve Yutma Terapisi ve Yenilikçi Teknolojiler Araştırma ve Uygulama Merkezi (MEDKOM)

Dil ve konuşma terapi bölümünün uygulama merkezi olan MEDKOM, altı uygulama ünitesine sahiptir. Dil ve konuşma terapisi 2.ve 3. Sınıf öğrencileri klinik gözlem ve uygulama stajlarını tamamlarken bu merkezde gerçekleştirirken, 4.sınıf öğrencileri ise intörn dil ve konuşma terapisti olarak klinik uygulamalarını bu merkezde tamamlar. MEDKOM aynı zaman dil ve konuşma terapisi alanında kullanılan son teknoloji cihaz ve ekipmanlara sahip araştırma ve uygulama merkezi olmasının yanında aktif olarak işleyen bir terapi merkezi olarak birçok dil ve konuşma terapisine ihtiyaç duyan bireylere hizmet vermektedir. MEDKOM birimleri aşağıdaki gibidir;

- ✓ Rezonans Bozuklukları ve Terapisi Ünitesi,
- ✓ Ses Bozuklukları ve Terapisi Ünitesi,
- ✓ Nörojenik Dil ve Kognitif-İletişim Bozuklukları ve Terapisi Ünitesi
- ✓ Yutma Bozuklukları ve Terapisi Ünitesi
- ✓ Konuşma ve Akıcılık Bozuklukları Ünitesi
- ✓ Destekleyici İletişim Teknolojileri Geliştirme Ünitesi

Medipol Mega Üniversitesi Hastanesi

İstanbul Medipol Üniversitesinin sahip olduğu hastanelerden biri olan Mega Hastanesinde öğrencilerimiz hem gözlem hem de uygulama yapma imkanı bulmaktadır. Aynı zamanda öğrencilerimiz bu hastanede dil ve konuşma terapisi alanı ile multidisipliner çalışılması gereken bölümlerde gözlem yapma şansı bulmaktadır. Dil ve Konuşma Terapisi Kliniğimiz genel dil ve konuşma terapisi hizmetleri yanı sıra ses ve yutma bozukluklarında özelleşmek üzere yapılandırılmıştır:

Üniteler;

- ✓ Ses Bozuklukları ve Terapi Ünitesi
- ✓ Yutma Bozuklukları ve Terapi Ünitesi

Gözlem yapılan multidisipliner alanlar;

- ✓ Kulak Burun Boğaz Kliniği
- ✓ Fizik Tedavi ve Rehabilitasyon Kliniği
- ✓ Gastroenteroloji Kliniği
- ✓ Nöroloji Kliniği
- ✓ Yetişkin Yoğun Bakım Kliniği
- ✓ Aerodijestif Kliniği
- ✓ Yeni doğan Yoğun Bakım Kliniği
- ✓ Çocuk Göğüs Hastalıkları Kliniği
- ✓ Konsültasyon istenen diğer klinikler

DERSLİKLER VE UYGULAMA LABORATUVARLARI



MEDKOM



MEDKOM Gözlem Alanı



Rezonans Bozuklukları ve Terapi Ünitesi



Ses Bozuklukları ve Terapi Ünitesi



Yutma Bozuklukları ve Terapi Ünitesi



Nörojenik Edinilmiş Dil Bozuklukları ve Terapi Ünitesi.



Araştırma ve Geliştirme Ünitesi



Grup Odası

İSTANBUL MEDİPOL ÜNİVERSİTESİ YÖNETMELİK BİLGİLERİ

A. Ders Secimi, Ders Ekle-Cıkar

- ✓ Üniversitemiz lisans öğrencileri güz ve bahar dönemi ders seçim işlemleri her yıl üniversitenin ilan ettiği tarihler arasında MEBİS üzerinden yapılır.
- ✓ Öğrencilerin ders alma işlemleri, danışmanlarının yardımı ile her yarıyıl başında yapılır.
- ✓ Öğrenciler kayıtlı oldukları birimin programında öngörülen tüm dersleri almakla yükümlüdürler. Ancak, Gerekli durumlarda eşdeğer/ortak dersler diğer birimlerden de danışman onayı ile alınabilir.
- ✓ Öğrenciler, kayıtlı oldukları bölüm veya programın ders programında yer almayan isteğe bağlı seçmeli derslere kayıt yaptırabilirler. Bu derslerden alınan not, öğrencinin başarı durumunun ve genel not ortalamasının hesabında dikkate alınır.
- ✓ Öğrenciler, akademik takvimle belirlenen süreler içinde yazılı olarak başvurmaları hâlinde, danışmanlarının uygun görüşü ve bölüm başkanının onayı ile kayıtlı oldukları derslerden çekilebilirler. Bir öğrenci, kayıtlı olduğu programın ilk iki yarıyılındaki derslerden ve başarısız olduğu derslerden çekilemez.
- ✓ Ders ekleme- silme işlemleri her yıl üniversitenin güz ve yarı-yıl dönemlerinde ilan ettiği tarihler arasında yapılır.
- ✓ Eğitim-öğretim programlarından kaldırılan derslerden başarısız olanlar, bu derslerin yerine konulan dersleri alırlar. Bu derslerin yerine ders konulmaması halinde programdan kaldırılan derslerden sorumlu tutulmazlar, ancak mezun olabilmeleri için, gerekli AKTS krediyi tamamlamak zorundadırlar.

B. Devamsızlıklar

- ✓ Öğrencilerin uzaktan eğitim yoluyla verilen dersler haricindeki derslere, laboratuvarlara, uygulamalara ve öğretim elemanlarınca uygun görülen diğer çalışmalara devam etmeleri zorunludur. Senato tarafından aksine bir karar alınmadıkça, devamsızlık sınırlarının belirlenmesi ile öğrencilerin devam durumlarının izlenmesi ilgili öğretim üyesinin sorumluluğundadır. Ancak devam zorunluluğu teorik dersler için %70, uygulamalı dersler için %80'den fazla olamaz. Öğretim elemanı tarafından devamsızlık sınırını aştığı belgelenen öğrenciler o dersin genel sınavına alınmaz.

C. Danışmanlıklar

- ✓ Danışmanlar, öğrencilere akademik konularda rehberlik, üniversite hayatına uyum, kariyer planlama, doğru bilgilendirme gibi çeşitli konularda yardımcı olmaktadır. Öğrencinin akademik performansını izleyerek, danışmanlığın etkili bir şekilde yürütülebilmesi için öğrenci ile düzenli iletişim halinde olmaktadır. Her yarıyılın başında akademik takvime göre öğrencilerin MEBİS üzerinden ders seçme ve ders kayıtlarını denetleyerek yol göstermekte, sorun ve sorularına yardımcı olmaktadır.

D. Klinik Uygulamalar

I- Klinik Uygulamanın Yürütülmesi

1. Öğrenciler uygulamalarını, Bölüm Başkanlığının önerdiği ve Fakülte Dekanlığının uygun gördüğü kurum ve kuruluşlarda yapabilirler.
2. Klinik Uygulama I dersi ikinci sınıf Güz döneminde, Klinik Uygulama II dersi ikinci sınıf Bahar döneminde, Klinik Uygulama III dersi üçüncü sınıf Güz ve Klinik Uygulama IV dersi üçüncü sınıf Bahar döneminde, Klinik Uygulama V ve VI dersleri ise dördüncü sınıf Güz ve Bahar dönemlerinde yapılır.
3. Öğrencinin Klinik Uygulama V ve VI derslerini alabilmesi için birinci, ikinci ve üçüncü sınıfta okutulan mesleki dersler ile Klinik Uygulama I, Klinik Uygulama II, Klinik Uygulama III ve Klinik Uygulama IV derslerini almış olması gereklidir.
4. Devam zorunluluğu konusunda İstanbul Medipol Üniversitesi Ön Lisans ve Lisans Eğitim ve Öğretim Yönetmeliği kararları geçerlidir.
5. Öğrenciler devamsızlıktan başarısız olmadıkları sürece, tekrar aldıkları derslerin uygulamalarını tekrar edip etmeyecekleri bölüm kurulu kararına bağlıdır.
6. Öğrenciler devamsızlıktan başarısız olmadıkları sürece, tekrar aldıkları derslerin uygulamalarını tekrar edip etmeyecekleri bölüm kurulu kararına bağlıdır.
7. Öğrenciler devamsızlıktan başarısız olmadıkları sürece, tekrar aldıkları derslerin uygulamalarını tekrar edip etmeyecekleri bölüm kurulu kararına bağlıdır.
8. Klinik Uygulama V ve Klinik Uygulama VI derslerinin uygulaması pediyatrik ve erişkin mesleki rehabilitasyon alan derslerinde (dil, konuşma, akıcılık, ses ve yutma bozuklukları) zorunlu olarak; geriatri, önleyici toplum sağlığı ve özel eğitim alanlarında ise seçmeli olarak yapılır. Öğrenciler, akademik yıl boyunca her bir dönemde dört hafta süreyle dört ayrı klinikte, toplam sekiz klinik uygulama yapmak zorundadır. Klinik uygulamalar dil ve konuşma terapisti gözetiminde yapılır. Dil ve konuşma terapisti bulunmayan hallerde ise klinik uygulama koordinatörlüğü tarafından görevlendirilen kişilerin sorumluluğunda yapılır.

II- Klinik Uygulamanın Sorumluları ve Görevleri

Öğrencinin görev ve sorumlulukları aşağıdaki gibidir;

1. Uygulama yapılan kurumun çalışma ve güvenlik kurallarına, düzen ve disiplinine uymak.
2. Uygulama alanında kendilerinden istenen görev ve sorumlulukları yerine getirmek.
3. Uygulama yürütücüsünün gözetiminde tedaviye katılmak ve uygulamak.
4. Uygulama alanını izin almadan değiştirmemek.
5. Uygulama alanından izin almadan ayrılmamak.
6. Uygulama alanında her türlü araç ve gereci dikkatli kullanmaya özen göstermek.
7. Klinik Uygulama Dosyasını doldurmak, uygulama yürütücüsüne imzalatmak ve uygulama sorumlusuna teslim etmek.

E. Uygulama Yapılan Medipol Hastaneleri ve Diğer Anlaşmalı Kurumlar

- ✓ Medipol Mega Üniversite Hastanesi
- ✓ Koşuyolu Medipol Hastanesi
- ✓ Medipol Üniversitesi Çamlıca Hastanesi
- ✓ Özel Eğitim ve Rehabilitasyon Merkezleri
- ✓ Özel Dil ve Konuşma Terapisi Klinikleri

F. Uygulama Yapacak Öğrencilerden İstenilen Evraklar

- ✓ Öğrenci Belgesi
- ✓ Nüfus Cüzdanı Fotokopisi
- ✓ SGK İşe Giriş Belgesi
- ✓ İş Sağlığı Güvenliği Eğitim Belgesi
- ✓ Heyet Raporu ve Uygulamaya gidilen hastanenin istediği tetkikler

G. Öğrencilerin Uyması Gereken Sınav Kuralları

- ✓ Öğrenciler, sınav başlamadan önce sınav salonunda hazır bulunmak zorundadırlar. Sınav başladıktan sonra sınav salonuna giriş yapan öğrencilerin sınava kabulü öğretim elemanının takdirindedir.
- ✓ Öğrenciler, sınav süresi boyunca, sınavda görevli öğretim elemanının sınav düzenine dair talimat ve uyarılarına uymak ile yükümlüdürler; aksine bir davranış disiplin soruşturması çerçevesinde değerlendirilir.
- ✓ Sınav salonuna öğrenci kimliği ve kalem, silgi gibi sınavda kullanılacak gereçler ile öğretim elemanı tarafından kullanılmasına izin verilmiş kaynaklar getirilebilir. Salona, bu sıralananlar dışında herhangi bir eşyanın (cep telefonu, ders notları ve kitapları, vb.) getirilmesi durumunda bunlar öğrencilerin sınav sırasında ulaşamayacakları bir yere konulmalıdır. Sınav gözetmenleri cep telefonu, ders notları ders kitapları, diğer eşya ve malzemeleri sınav düzeni için gözetim altına alırlar. Sınav esnasında cep telefonu ve tablet PC gibi iletişim araçları ile meşgul olan öğrenciler hakkında kopya muamelesi yapılır.
- ✓ Öğrenciler zorunlu bir neden olmaksızın, sınav kâğıtlarını teslim etmeden sınav salonundan çıkamazlar. Öğrenci, zorunlu bir nedenle sınav salonunu terk etmesi gerektiğinde zorunluluk durumunu sınav gözetmenine bildirir; salondan ancak sınav gözetmeni refakatinde çıkabilir. Bu duruma uygun davranmayan öğrenci hakkında tutanak düzenlenir.
- ✓ Öğrenciler sınav evrakını teslim ederken, kimlik bilgilerinin ve imzalarının bu belgelerde yer aldığını kontrol etmelidir.
- ✓ Sınav süresinin bitiminde sınav evrakı eksiksiz olarak sınav gözetmenlerine teslim edilmiş olmalıdır. Sınav evrakını teslim etmeyen öğrenciler hakkında tutanak düzenlenir.
- ✓ Sınav evrakını teslim ederek salonu terk eden öğrenci sınav salonuna tekrar giremez. Bu kurala aykırı davranan öğrenciler hakkında tutanak düzenlenir.
- ✓ Çoktan seçmeli test şeklinde yapılan sınavlarda öğrenciler tüm cevap kâğıtlarının teslim edildiği doğrulandıktan sonra salonu terk edebilir.

H. Sınavlar ve Ders Başarı Durumları

- ✓ Sınavlar; ara sınav, genel sınav, bütünlleme sınavı, muafiyet sınavı, mazeret sınavı ve tek ders sınavından oluşur. Bu sınavlar yazılı, sözlü veya hem yazılı hem sözlü ve/veya uygulamalı olarak yapılabilir.
- ✓ Öğrencinin ders notu ortalamasını ara sınav %40, genel sınav %60 oranda etkiler. Bütünlleme sınavı, genel sınav yerine geçer.
- ✓ Tüm dersler için geçerli olmak üzere, genel sınavdan en az 50 puan alamayan öğrenci o dersten başarısız sayılır. Dersten başarılı olmak için dönem sonunda en az 60 puan 2,27 başarı katsayısına sahip olmak gerekir.

Derslerde alınan puanların, harf notu ve başarı katsayısı aşağıdaki tabloda verilmiştir.

Puanlar	Harfli Başarı Notu	Başarı Katsayısı	Derecesi
95-100	A	3,77-4,00	Pekiyi
90-94	A-	3,55-3,76	Pekiyi
85-89	B+	3,34-3,54	Pekiyi
80-84	B	3,13-3,33	İyi
75-79	B-	2,91-3,12	İyi
70-74	C+	2,70-2,90	İyi
65-69	C	2,48-2,69	Orta
60-64	C-	2,27-2,47	Orta
0-59	F	(F1-F2)	Geçmez

Tabloda belirtilen (F1) ve (F2) başarı katsayılarından;

- a) F1: Derse devam ettiği hâlde geçer not alamayan öğrencilere,
- b) F2: Devamsızlık nedeniyle dersten kalan öğrencilere verilen harf notudur.

İ. Çift Anadal ve Yandal Programı

Çift anadal bir diploma programıdır, yandal ise sertifika programıdır.

Çift Anadal Diploma Programı

- ✓ Öğrenci ikinci anadal diploma programına, anadal lisans diploma programında en erken üçüncü yarıyılın başında, en geç ise dört yıllık programlarda beşinci yarıyılın başında, beş yıllık programlarda yedinci yarıyılın başında, altı yıllık programlarda ise dokuzuncu yarıyılın başında, en geç üçüncü yarıyılın başında başvurabilir.

Öğrencinin çift anadal diploma programına başvurabilmesi için;

- ✓ Başvurduğu yarıyla kadar kayıtlı olduğu anadal programında aldığı tüm dersleri başarıyla tamamlamış olması,
- ✓ Başvuru sırasındaki ağırlıklı genel not ortalamasının en az 2.70 (100 üzerinden 70) olması ve anadal diploma programının ilgili sınıfında başarı sıralaması itibariyle en üst %20'de bulunması gerekir.

- ✓ Başarı sıralamasının %20'sinde yer almayan öğrencilerden çift anadal yapılacak programın ilgili yıldaki taban puanından az olmamak üzere puana sahip olanlar da çift anadal programına başvurabilirler.

Çift anadal diploma programına başvurular, akademik takvimde belirtilen tarihte, başvuru formu ve not döküm belgesi ile ilgili Dekanlığa/Müdürlüğe yapılır.

Yandal Sertifika Programı

- ✓ Yandal programlarının kontenjanları, ilgili programın açılmasına karar veren yönetim kurulu tarafından belirlenir.
- ✓ Öğrenci, duyurulmuş olan yandal programına, kayıtlı olduğu lisans programının en erken üçüncü ve en geç altıncı yarıyılın başında başvurabilir.
- ✓ Yandal sertifika programına başvuranlar, başvuru formu ve not durum belgesi ile ilgili Dekanlığa/Müdürlüğe yapılır.

Yandal Sertifika Programına başvurabilmesi için;

- ✓ Öğrencinin başvurduğu yarıyla kadar kayıtlı olduğu lisans programında aldığı tüm kredili dersleri başarıyla tamamlamış olması,
- ✓ Başvurusu sırasındaki ağırlıklı genel not ortalamasının en az 2,48 (100 üzerinden 65) olması gerekir.

Yandal Programına başvuran sayısının fakülte/yüksekokul tarafından duyurulmuş olan kontenjanı aşması durumunda;

- ✓ Genel ağırlıklı not ortalaması yüksek olana öncelik tanınır.
- ✓ Genel ağırlıklı not ortalaması eşit olduğunda,

1. Öğrenci Seçme ve Yerleştirme Sistemi (ÖSYS) ile yerleşen öğrencilerin yerleştirme puanına bakılarak yüksekten düşüğe doğru sıralanır.
2. Yurt dışı öğrenci kontenjanından yerleştirilen öğrencilerin sırası ile Dönem Ağırlıklı Not Ortalamasına eşitliğin devamı durumunda ortak zorunlu- seçmeli derslerin dışındaki derslerdeki Dönem Ağırlıklı Not Ortalamasına bakılarak sıralanır.

Yandal Programına kabul işlemi, Fakülte/ Yüksekokul Yönetim Kurulu kararı ile kesinleşir.

İ. ERASMUS

ERASMUS Değişim Programı, Türkiye'de Avrupa Birliği Bakanlığı'na bağlı Ulusal Ajans tarafından koordine ve finanse edilen, yükseköğretim kurumlarının iş birliğini ve öğrenci ve akademisyenlerin kısa süreli olarak bu iş birliği çerçevesinde farklı ülke ve üniversitelerde deneyim kazanmasını teşvik eden Avrupa Birliği projesidir. Bu proje kapsamında;

- ✓ Öğrenciler eğitim için gidilen üniversiteye eğitim ücreti ödemezler.
- ✓ ÖSYM burslu öğrenciler hariç, değişim programına katılan öğrenciler kayıt ücretlerini Medipol Üniversitesi'ne öderler.
- ✓ Yurt dışında geçirilecek süre için kayıt dondurulamaz.
- ✓ ERASMUS çerçevesinde yurt dışına giden öğrenciler dil konusunda yeterli olmalıdır.

- ✓ Almanca, İngilizce ve Fransızca gibi yaygın olan diller dışındaki Avrupa dilleri için akademik dönem öncesinde veya beraberinde düzenlenebilecek yoğun dil kurslarına üç haftadan sekiz haftalık süreye kadar (düzenlenen kurslara gidilen ülkenin Ulusal Ajansları tarafından) mali destek sağlanmaktadır.
- ✓ ERASMUS programı öğrenim hareketliliği kapsamında öğrenciler akademik yılın bir ya da iki dönemini anlaşma sağlanan bir başka yükseköğretim kurumlarında tamamlayabilirler.
- ✓ Değişim programında alınacak derslerin Medipol Üniversitesi'ndeki karşılıkları önceden saptanır. aşarılı olunan dersler değişim programı sonrasında Medipol Üniversitesi'ne transfer edilir.
- ✓ ERASMUS programı staj hareketliliği kapsamında en az 2 ayını anlaşma sağlanan bir başka yükseköğretim kurumlarında ya da işletmelerde tamamlayabilirler.
- ✓ Staj yapılacak kurum veya işyerini bulma, gerekli tüm sigortaları yaptırma vb. işlemler öğrencinin sorumluluğundadır.
- ✓ Mezun durumundaki öğrenciler, aktif öğrenci durumunda iken başvurmaları halinde mezun olduktan 12 ay sonrasına kadar staj programından faydalanabilirler.
- ✓ Öğrenciler, yurtdışında yaşamının ekstra maliyetine yardımcı olması amaçlı ERASMUS hibesine başvurabilirler.
- ✓ ERASMUS öğrencisi olarak seçilen her öğrenci hibe alamayabilir, gidilecek ülkedeki yaşam masrafları, ulaşım, sağlık sigortası, vize ücretleri gibi ücretler öğrenciye aittir.

• Öğrencinin Erasmus programına başvurabilmesi için:

1. Programa başvuracak öğrencinin, T.C. vatandaşı ve/veya başka ülkelerin vatandaşı olmakla birlikte Üniversitemizin örgün eğitim kademelerinde kayıtlı, tam zamanlı öğrenci olması gerekmektedir.
 2. Öğrencinin başvurduğu tarihten önceki yarıyıl/yıl sonu itibariyle genel ağırlıklı not ortalamasının ön lisans ve lisans öğrencileri için en az 2,20/4,00; lisansüstü öğrencileri için en az 2,50/4,00 olması gerekmektedir.
 3. Zorunlu yabancı dil hazırlık sınıfı ile ön lisans ve lisans programlarının birinci sınıfında okuyan öğrenciler Erasmus programından yararlanamazlar.
 4. Öğrencilerin, belirlenen ve ilan edilen tarihlerde koordinatörlüğe başvurması gerekmektedir.
- ✓ Başvuru ve sınav tarihleri takvimi, İstanbul Medipol Üniversitesi Erasmus Kurum Koordinatörlüğü tarafından belirlenerek ilan edilir. Başvuru koşullarını sağlayan öğrenciler Yabancı Dil sınavına alınırlar. Yabancı Dil sınavından Üniversitemizin Erasmus Kurum Koordinatörlüğü tarafından ilgili yıl için belirlenecek olan gerekli notu alan öğrenciler, not ortalamaları ve varsa değişimde bulunacakları Üniversitenin özel şartlarını sağlamaları halinde (eğitim dili, dil seviyesi vb.) değerlendirmeye alınırlar.

Anlaşmalı üniversiteler

İstanbul Medipol Üniversitesi Dil ve Konuşma Terapisi Bölümü'nün anlaşmalı olduğu uluslararası kurumlar aşağıda verilmiştir.

Bölüm	Üniversite	Ülke
Dil ve Konuşma Terapisi Bölümü	Hogeschool van Arnhem en Nijmegen	Hollanda
	Ghent University	Belçika
	Thomas More Mechelen Antwerpen	Belçika
	University of Potsdam	Almanya
	University of Zagreb	Hırvatistan
	Meditcinsky Universitet-Plovdiv	Bulgaristan

J. Öğrenci Projeleri (TÜBİTAK 2209-A), Patent Başvuruları, Faydalı Model Başvuruları

İstanbul Medipol Üniversitesi Dil ve Konuşma Terapisi Bölümü akademisyenleri üniversitede öğrenim görmekte olan lisans öğrencilerini, projeler yoluyla araştırma yapmaya teşvik etmektedir. Üniversitemiz Teknoloji Transfer Ofisi (TTO), dersin öğretim üyesi ve danışman öğretim üyelerinin destekleriyle öğrenciler araştırma merakında oldukları konu veya konular hakkında TÜBİTAK 2209-A ve 2209-B proje başvuruları yapabilir ve proje yürütücüsü olabilirler.

K. Öğrenci Kulüpleri

Öğrenci kulüplerinin temel amacı, öncelikle üye öğrenciler olmak üzere tüm katılımcılarına kültürel, sosyal, bilimsel ve sportif faaliyetler düzenlemektir. Kulüplerin amaç ve faaliyeti Sağlık Kültür ve Spor Dairesi (SKS) denetimindedir. Dil ve Konuşma Terapisi Bölümü öğrencileri tarafından 2015 yılında kurulmuş olan *Dil ve Konuşma Terapisi Kulübü* çeşitli aktiviteler, tanışma yemekleri, sosyal girişimcilik faaliyetleri ve farklı bölümleri, sivil toplum kuruluşlarını kapsayan konferanslar düzenlenmesine, sosyal sorumluluk projeleri yürütülmesine, kariyer geliştirme, meslek ve üniversite tanıtımına katkı sağlar.

L. Kütüphane

Üniversitenin tüm öğrenci ve öğretim elemanları tarafından kullanılan elektronik ortamda erişilebilen kütüphanesi İMÜ Güney Kampüs Kütüphanesidir. Oturma kapasitesi yaklaşık 650 kişi olan İMÜ Güney Kampüs Kütüphanesinde ayrıca 100 adet internet erişimli bilgisayardan oluşan bir çalışma odası mevcuttur. Kütüphane içerisinde kablosuz ağ mevcuttur. Kütüphane; genel kullanıcılara hafta içi 08:00–21:30, hafta sonu cumartesi günleri 09:00-12:30 saatleri arasında kütüphane ve güvenlik personeli ile hizmet vermektedir. Kuzey kampüs kütüphanesi ise tüm öğrenci ve öğretim elemanlarına 7/24 hizmet vermektedir. Online kütüphaneye 24 saat kampüs içinden ve kampüs dışından e-mail adresi ve şifre kullanılarak ulaşılabilmektedir.



DİL VE KONUŞMA TERAPİSİ BÖLÜMÜ
2024