The image shows the Medipol University building at night. The building is a large, modern structure with a curved facade and a grid-like pattern of windows. The central entrance is illuminated, and the Medipol University logo is visible above it. The sky is dark blue with many stars. In the foreground, there is a road with light trails from cars and a fence.

Öğrenci Danışmanlığı Uyum (Oryantasyon) Sunumu
2024-2025
Eğitim Öğretim Yılı

Hazırlayan Birim: Kalite Komisyonu - Kalite Akreditasyon Ofisi

- **Üniversite Organizasyon Şeması**
- **Üniversite Mevzuatı**
- **Öđrenci Danışmanlıđı**
 - Bireysel Görüşme
 - Gelişmeler Hakkında Bilgilendirme
 - Ders Alma/Bırakma
 - Öđrenci Deđişim Programları Erasmus+
 - Kayıt Dondurma ve Kayıt Sildirme
 - Psikolojik Danışmanlık ve Rehberlik

- **Sunulan Diđer Hizmetler**

- Beslenme ve Diyet Danışmanlık Merkezi
- Kalite Komisyonu
- Uygulanan Anketler
- İş Sađlığı ve Güvenliđi Ofisi
- Ayrımcılıđı Önleme ve Eşitlik Ombudsmanlıđı Ofisi
- Engelli Öđrenci Ofisi
- Toplumsal Katkı
- Sürdürülebilir Kalkınma Uygulama ve Araştırma Merkezi (SURKAM)



QR Kod Yönlendirmesi

Sunum içerisinde Üniversite internet sitesinde yer alan sayfalara ait bağlantı adreslerine yer verilmiştir.

Bağlantı adreslerine kolay erişim sağlanabilmesi için QR kod oluşturulmuştur.

Cep telefonu kamerası veya QR Kod okuma uygulamaları ile bağlantı adreslerine kolayca erişim sağlayabilirsiniz.

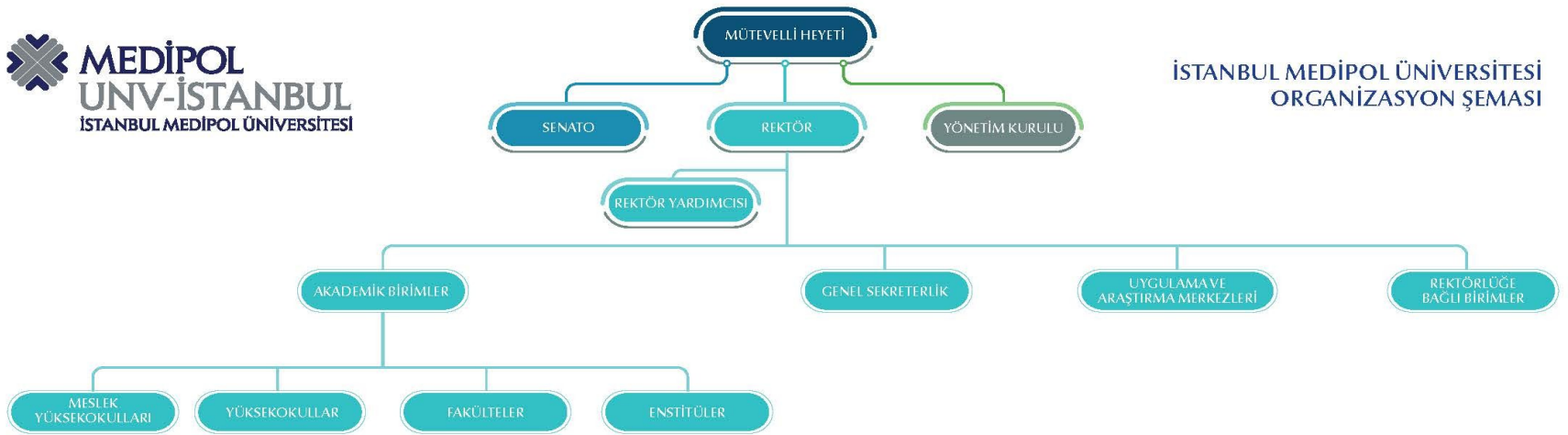
QR Kod Örneği



Bağlantı adresi: <https://www.medipol.edu.tr/>



Üniversite Organizasyon Şeması



Mütevelli Heyeti Başkanı



İstanbul Medipol Üniversitesi
Mütevelli Heyeti Başkanı
Prof. Dr. Orhan Gazi YİĞİTBAŞI



İstanbul Medipol Üniversitesi
Rektör
Prof. Dr. Ömer CERAN



İstanbul Medipol Üniversitesi
Rektör Yardımcısı/Kalite Komisyonu
Koordinatörü
Prof. Dr. Recep ÖZTÜRK



İstanbul Medipol Üniversitesi
Genel Sekreter Yardımcısı
Doç. Dr. Semih KORKUT

Üniversite Mevzuatı



MEDİPOL
UNV-İSTANBUL
İSTANBUL MEDİPOL ÜNİVERSİTESİ

- Mevzuat nedir?
 - **Mevzuat** “Bir ülkede yürürlükte olan yasa, tüzük, yönetmelik vb.nin bütünü” olarak ifade edilmektedir.
- Üniversiteye ait mevzuat, Resmi Gazete’de yayımlandıktan sonra DETSİS’e (Devlet Teşkilatı Merkezi Kayıt Sistemi) yüklenmektedir.
- Üniversite mevzuatına “www.detsis.gov.tr” adresinden veya arama motorlarına (Google, Yandex, Yaani, Yahoo) “Medipol DETSİS” yazılarak ulaşılabilmektedir.
- <https://detsis.gov.tr/birim/26626960/26626960/2023-09-12>



← Ana Teşkilat Yapısı



İstanbul Medipol Üniversitesi Rektörlüğü

Künye

Hizmetler

Belgeler

Mevzuat

Toplam Birim Sayısı

85

Toplam 127 adet mevzuat bulundu.

+ Kurum Yönetmeliği (21)

+ Esas ve Usuller (7)

+ Yönerge (91)

+ Kurul / Komisyon / Konsey Kararı (2)

+ Uygulama / Program Esasları (1)

+ Katalog / Kılavuz (5)



<https://detsis.gov.tr/birim/26626960/26626960/2023-09-12>

- [İstanbul Medipol Üniversitesi Önlisans/Lisans Öğrenci Danışmanlığı Yönergesi](#)
- [İstanbul Medipol Üniversitesi Ön Lisans ve Lisans Eğitim ve Öğretim Yönetmeliği](#)
- [İstanbul Medipol Üniversitesi Burs ve İndirim Olanakları Yönergesi](#)
- [İstanbul Medipol Üniversitesi Öğrenci Disiplin Soruşturması Usul ve Esasları \(Mevzuatı-süreç-formlar\)](#)
- [İstanbul Medipol Üniversitesi Çift Anadal ve Yandal Yönergesi](#)
- [İstanbul Medipol Üniversitesi Öğrenci Kulüpleri Ana Yönergesi](#)

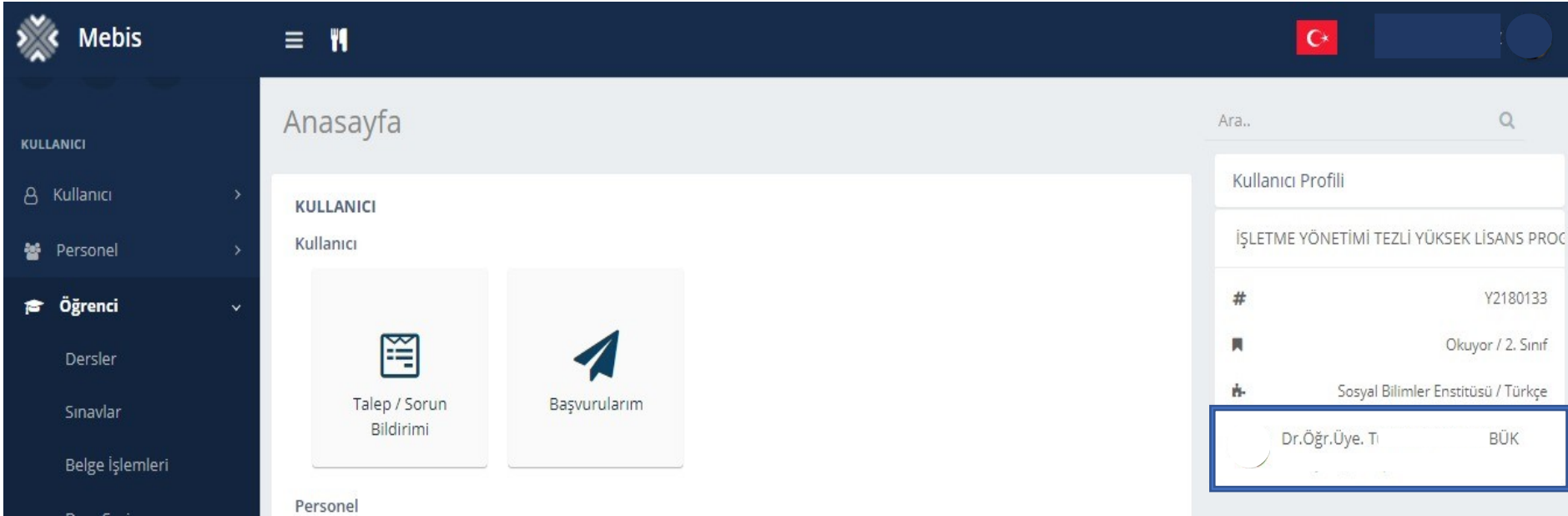


Danışman Bilgileri - MEBİS



MEDİPOL
UNV-İSTANBUL
İSTANBUL MEDİPOL ÜNİVERSİTESİ

Danışman Bilgileri



The screenshot shows the MEBİS system interface. The top navigation bar includes the MEBİS logo, a menu icon, a Turkish flag, and a user profile icon. The main content area is titled 'Anasayfa' and features a 'KULLANICI' section with two cards: 'Talep / Sorun Bildirimi' and 'Başvurularım'. On the right, a search bar is visible, and below it, the 'Kullanıcı Profili' section is displayed. This section includes the user's name 'Dr.Öğr.Üye. Tı' and the department 'BÜK'. A blue arrow points from the QR code below to the 'Kullanıcı Profili' section.

- Danışmana ait bilgiler, MEBİS ana sayfasında yer alan Kullanıcı Profili sekmesi altında yer almaktadır.

• <https://mebis.medipol.edu.tr/>



Öğrenci Danışmanlığı



MEDİPOL
UNV-İSTANBUL
İSTANBUL MEDİPOL ÜNİVERSİTESİ

- Bireysel Görüşme
- Gelişmeler Hakkında Bilgilendirme
- Ders Alma/Bırakma
- Öğrenci Değişim Programları Erasmus+
- Kayıt Dondurma ve Kayıt Sildirme
- Psikolojik Danışmanlık ve Rehberlik

Öğrenci Danışmanlığı: Ön lisans ve lisans öğrencilerine, üniversite içinde eğitim ve sosyal ilişkilerini daha etkin bir şekilde düzenlemeleri ve karar alabilmeleri için verilen rehberlik hizmetleridir.

- ***İstanbul Medipol Üniversitesi Ön Lisans/Lisans Öğrenci Danışmanlığı Yönergesi doğrultusunda gerçekleştirilir.***
- ***Danışman:***
Öğrencinin akademik performansını izler ve danışmanlığın etkin bir şekilde yürütülmesi için öğrenci ile düzenli iletişim halinde olur.



Bireysel Görüşme



MEDİPOL
UNV-İSTANBUL
İSTANBUL MEDİPOL ÜNİVERSİTESİ

Bireysel Görüşme: Belirli bir konu hakkında öğrenci ile danışmanı tarafından gerçekleştirilen yüz yüze veya çevrim içi görüşmedir.

- Her danışman, haftada bir, ders saatinden az olmamak koşuluyla, danışmanlık saatlerini öğrencilerine duyurur.
- Danışman tarafından ilan edilen danışma saatleri içerisinde **yüz yüze veya çevrim içi** görüşme gerçekleştirilir.
- Yüz yüze görüşme dışında, MEBİS üzerinden mesaj yoluyla veya e-posta yoluyla danışmanlar ile iletişime geçilebilir.



Geliřmeler Hakkında Bilgilendirme



MEDİPOL
UNV-İSTANBUL
İSTANBUL MEDİPOL ÜNİVERSİTESİ



- Danışmanlar:
 - Eğitim-öğretimle ilgili
 - Yönetmelikler, yönergeler
 - Senato, Üniversite Yönetim Kurulu kararları
 - Akademik birimin karar ve uygulamaları
 - Yapılan değişiklikler
 - YÖK tarafından alınan ilgili kararlar hakkında öğrencileri bilgilendirir.



- Danışmanlar:
 - Öğrencilerin akademik gelişimlerini desteklemek amacıyla alanlarıyla ilgili,
 - Konferans
 - Kongre
 - Seminer
 - Etkinlikler
- konularında öğrencileri bilgilendirir.

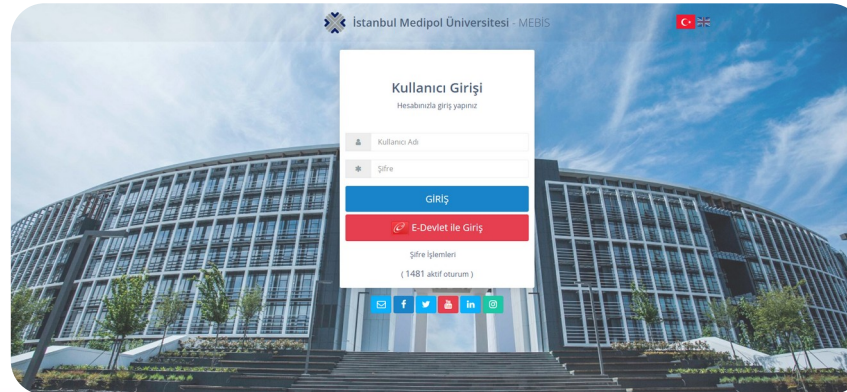
Ders Alma/Bırakma İşlemleri



MEDİPOL
UNV-İSTANBUL
İSTANBUL MEDİPOL ÜNİVERSİTESİ

- **Ders alma/bırakma:** Öğrencilerin her dönemin başlangıcında (akademik takvimde belirtilen süre içerisinde) MEBİS üzerinden gerçekleştirdiği ders alma ve ders bırakma işlemidir.
- Öğrenci tarafından ders seçimi tamamlandıktan sonra ders seçim onayı Danışman tarafından gerçekleştirilir.
- Daha önce diğer üniversitelerde ya da yaz okulunda alınan derslerin eş değerlik ve transfer işlemleri için akademik takvimde ilan edilen tarihler arasında, danışman ile iletişime geçilir.

• <https://mebis.medipol.edu.tr/>



Öğrenci Değişim Programları Erasmus+



MEDİPOL
UNV-İSTANBUL
İSTANBUL MEDİPOL ÜNİVERSİTESİ

- **Öğrenci Değişim Programları:** Yükseköğretim kurumlarının iş birliğini, öğrenci ve akademisyenlerin kısa süreli olarak bu iş birliği çerçevesinde farklı ülke ve üniversitelerde deneyim kazanmasını teşvik eden Avrupa Birliği projesidir.
 - Erasmus Değişim Programı
 - Öğrenim Hareketliliği
 - Staj Hareketliliği
- **Yönerge**
 - İstanbul Medipol Üniversitesi Avrupa Birliği Eğitim Ve Gençlik Programları **Erasmus +** Programı Program Ülkeleri Arasında Öğrenci/Personel Hareketliliği Yönergesi



Erasmus Değişim Programı hakkında ayrıntılı bilgi almak için



<https://www.medipol.edu.tr/ogrenci/degisim-programlari>



For International Students

Üniversite Hastanesi

İletişim

Aday Öğrenci

360° Sanal Tur

Basın Odası

Akademik Takvim

Online İşlemler



ÖĞRENCİ

AKADEMİK

ÜNİVERSİTE

KAMPÜSTE HAYAT

ARAŞTIRMA

TOPLUMSAL KATKI

Öğrenci İşleri Dairesi

Akademik Takvim

Burslar

Askerlik İşlemleri

Ders Seçim İşlemleri

Uluslararası Ofis

Eğitimde Fırsatlar

Diploma İşlemleri

Aday Öğrenci

Değişim Programları

Belge Doğrulama

Belge Talebi

Sık Sorulan Sorular (S.S.S.)

Öğrenci Duyuruları

Bilgi Teknolojileri Dairesi

Sağlık Kültür ve Spor Dairesi

Öğrenci Konseyi

YKS Kayıt İşlemleri

Yeni Öğrenci

Mobil Uygulamamız

Erasmus Değişim Programı hakkında ayrıntılı bilgi almak için



<https://www.medipol.edu.tr/ogrenci/degism-programlari/erasmus-degisim-programi/sikca-sorulan-sorular>



Sıkça Sorulan Sorular

[Medipol Üniversitesi](#) > [Öğrenci](#) > [Değişim Programları](#) > [Erasmus Değişim Programı](#) > [Sıkça Sorulan Sorular](#)

Öğrenci

Değişim Programları

Erasmus Değişim Programı

> Sıkça Sorulan Sorular

> İkili Anlaşma

> Anlaşmalı Üniversiteler

> Giden Öğrenci

> Personel Hareketliliği

> Özel İhtiyaç Desteği

> Duyurular

> İş Akışı

> İletişim

Yükseköğretim öğrenci ve personel hareketliliği kapsamında hangi ülkeler ile hareketlilik gerçekleştirilebilir? +

Erasmus+ yükseköğretim öğrencileri için farklı imkânlar sunuyor mu? +

Mezun öğrenciler öğrenim ve staj faaliyetinden faydalanabilirler mi? +

Bir öğrenci olarak, öğrenim ve staj faaliyetlerden ne kadar süre ile hibeli olarak yararlanabilmem mümkündür? +

Konaklama ile ilgili olarak bana kim yardımcı olabilir? +

Vize işlemlerinde bana kim yardım edebilir? +

Bağlı bulunduğum yükseköğretim kurumundan bağımsız olarak yükseköğretim öğrenci ve personel hareketliliğinden faydalanmam mümkün mü? +

Gideceğim ülke veya yükseköğretim kurumunu kendim seçebilir miyim? +

İlk dönem X ülkesinde başladığım öğrenim hareketliliğimi, ikinci döneme uzatarak Y ülkesinde tamamlayabilir miyim? Böyle bir durumda hibe alabilir miyim? +

- Erasmus Değişim Programı hakkında merak ettiğim daha fazla konu var diyorsanız aşağıdaki e-posta adresi aracılığıyla sorularınızı iletebilirsiniz.



erasmus@medipol.edu.tr



Kayıt Dondurma/Sildirme



MEDİPOL
UNV-İSTANBUL
İSTANBUL MEDİPOL ÜNİVERSİTESİ

- Aşağıda belirtilen durumlarda öncelikli olarak Danışman ile iletişime geçilerek olumsuz bir durum söz konusu olduğunda çözüm arama yolu tercih edilir.
 - Kayıt dondurma
 - Kayıt sildirme
- **Kayıt dondurma:** Öğrencinin sağlık sorunları, ailevi sebepler, askerlik, maddiyat ya da herhangi bir başka haklı nedenden dolayı öğrenimine ara vermek istemesi durumunda yapılan işlemdir.
- **Kayıt sildirme:** Öğrencinin eğitim sürecini sonlandırmak istemesi durumunda yapılan işlemdir.

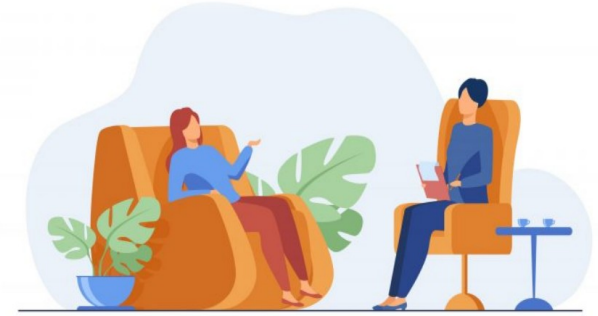
Psikolojik Danışmanlık ve Rehberlik



MEDİPOL
UNV-İSTANBUL
İSTANBUL MEDİPOL ÜNİVERSİTESİ

Psikolojik Danışmanlık ve Rehberlik

- **Psikolojik Danışmanlık ve Rehberlik:** Bu birim temel olarak kişinin kendini tanıması, davranışlarını kavraması, farkındalıklarını artırması konularında ve bazı olaylarda karşılaştığı güçlüklerle nasıl başa çıkacağı noktasında destek veren bir profesyonel danışmanlık hizmetidir.
- İhtiyaç duyulması halinde **Psikolojik Danışmanlık ve Rehberlik** biriminden **ücretsiz** olarak hizmet alabilirsiniz.



Psikolojik Danışmanlık ve Rehberlik

- Randevu nasıl alınır?
- <https://www.medipol.edu.tr> adresinde yer alan **“Kampüste Hayat”** başlığı altında **“Psikolojik Danışmanlık Birimi”** sayfasındaki formu doldurup pdrbasvuru@medipol.edu.tr adresine e-posta göndererek randevu alabilirsiniz.

For International Students

Üniversite Hastanesi

İletişim

Aday Öğrenci

360° Sanal Tur

Basın Odası

Akademik Takvim

Online İşlemler



ÖĞRENCİ

AKADEMİK

ÜNİVERSİTE

KAMPÜSTE HAYAT

ARAŞTIRMA

TOPLUMSAL KATKI

Yurtlar

Yerleşkelerimiz

Kütüphane

Yemek Hizmetleri - Kafeler

Sağlık Hizmetleri

Beslenme ve Diyet Danışmanlık
Merkezi

Psikolojik Danışmanlık Birimi

Spor Faaliyetleri

Öğrenci Kulüpleri

Engelsiz Medipol

Bilişim Laboratuvarı

Kampüs Güvenliği

Diğer Hizmetler

Üniversiteden Görüntüler

Medipollü Olmak

Uygulamalı Eğitim

Öğrencilerin Proje Olanakları

İş Hayatına Medipol'de İlk Adım

Üniversitemiz 360° Sanal Tur

Psikolojik Danışmanlık ve Rehberlik

Psikolojik Danışmanlık Birimi

[Medipol Üniversitesi](#) > [Üniversite](#) > [Genel Sekreterlik](#) > [Sağlık Kültür ve Spor Dairesi](#) > [Sağlık Hizmetleri](#) > [Psikolojik Danışmanlık Birimi](#)

Üniversite

Genel Sekreterlik

Sağlık Kültür ve Spor Dairesi

- > Yönetim
- > Temel Görevler
- > Duyurular
- > İletişim
- > Sağlık Hizmetleri
 - > Beslenme ve Diyet Danışmanlık Merkezi
 - > Psikolojik Danışmanlık Birimi
- > Kültür Hizmetleri
- > Spor Faaliyetleri
- > Tanıtım Faaliyetleri



PSİKOLOJİK DANIŞMANLIK VE REHBERLİK BİRİMİ

Rehberlik ve psikolojik danışmanlık hizmetleri çerçevesinde bireysel ve grup danışma hizmeti sunulmaktadır. Birimde öğrencilerin bireysel, duygusal ve sosyal gelişimlerini desteklemek amacıyla çalışmalar yürütülmektedir. Danışmanlık hizmetleri, okul dönemi boyunca randevu sistemiyle verilmekte ve belirlenen saatlerde yapılmaktadır. Danışmanlık hizmetleri ücretsizdir. Danışmanlık hizmetlerinde süreç; güven, gönüllülük, eşit ilişki ve kabul ilkeleri çerçevesinde yürütülmektedir.

Bireysel Danışmanlık

Kendini tanımak, davranışlarını anlamak, farkındalıklarını artırıp geliştirmek isteyen, olaylarla başa çıkmada zaman zaman güçlüklerle karşılaşan bireylere yönelik profesyonel danışmanlık hizmetidir. Danışmanın kendisiyle ilgili farkındalığı artır, kendisi için çözümler üretir, kararlar alır ve burlan danışman yardımıyla hayata geçer. Bireyler, sorunlarını çözüme kendilerini yetersiz görseler de bireysel danışmanlık hizmeti vesilesiyle sorunlarını fark ederler ve bu sorunlarla yüzleşebilirler. Böylece hem akademik hem de sosyal hayatlarında daha başarılı ve verimli olmaları amaçlanır.

Grup Danışmanlığı

Sorunlarıyla ilgili farkındalık kazanmış bir grup insanın, bir grup lideriyle bir araya gelerek sorunlarını paylaştıkları bir süreçtir. İnsan, hayatı boyunca dile getiremediği olumlu ya da olumsuz birçok duygu ve düşünceyi grupta psikolojik danışma sürecinde ifade edebilmekte ve farkındalığı artmakta, kendini tanıma fetsatı bulmaktadır. Grupla psikolojik danışma ortamında üyeler, bireysel ayrıfıklarını fark ederler. Kendileri dışında daha başka özelliklere sahip kişilerin var olabileceğini öğrenirler. Bireysel psikolojik danışmanın temel ilkelere (güven, gönüllülük, kabul) grupla psikolojik danışma için de geçerlidir.

İstanbul Medipol Üniversitesinde kayıtlı olan tüm öğrenciler birime başvurabilirler.

Üniversitemizde, bu hizmet ücretsiz olarak sağlanmaktadır.

Başvuru için lütfen başvuru formunu e-koli adresimizden ndrbasvuru@medipol.edu.tr adresine e-mail göndermeniz gerekmektedir. Başvuru formu için lütfen tıklayınız.

<https://www.medipol.edu.tr/kampuste-hayat/psikolojik-danismanlik-birimi>



Başvuru formu bağlantısı sayfanın sonunda yer almaktadır.



Sunulan Diğer Hizmetler

Üniversiteye yeni başlayan öğrencilerimizin uyum göstermelerini desteklemek amacıyla İstanbul Medipol Üniversitesi Uzaktan Eğitim Uygulama ve Araştırma Merkezi tarafından hazırlanan 'Öğrenci Oryantasyon Programı' uygulamasına ek olarak sunulan diğer hizmetler paylaşılmıştır.

***Öğrencilerimizin aşağıda paylaşılan Öğrenci Oryantasyon Programına katılım sağlamaları önem arz etmektedir.*

Öğrenci Oryantasyon Programı Bağlantı Adresi: <https://oryantasyon.medipol.edu.tr/>



MEDİPOL
UNV-İSTANBUL
İSTANBUL MEDİPOL ÜNİVERSİTESİ

Beslenme ve Diyet Danışmanlık Merkezi



MEDİPOL
UNV-İSTANBUL
İSTANBUL MEDİPOL ÜNİVERSİTESİ

Beslenme ve Diyet Danışmanlık Merkezi

- **Beslenme ve Diyet Danışmanlığı:** Kişinin doğru diyet programını uygulayabilmesi ve sağlıklı beslenebilmesi için uzman desteğinin sağlanması işlemidir.
- Beslenme ve Diyet Danışmanlık Merkezinden
 - Yaşam boyu sağlıklı beslenme
 - Hastalık durumlarında beslenme
- Konularında danışmanlık hizmetini %50 indirimli olarak alabilirsiniz.
- Nasıl randevu alınır?
- Uzm. Dyt. Cansu Yurdakul Eliaçık
Telefon: 0216 681 53 26
E- Mail: cyurdakul@medipol.edu.tr
- <https://www.medipol.edu.tr/universite/genel-sekreterlik/saglik-kultur-ve-spor-dairesi/saglik/beslenme-ve-diyet-danismanlik-merkezi>



**İstanbul Medipol Üniversitesi
Kalite Komisyonu – Kalite Akreditasyon Ofisi**



MEDİPOL
UNV-İSTANBUL
İSTANBUL MEDİPOL ÜNİVERSİTESİ

Kalite Komisyonu: Rektör başkanlığında her akademik birimden (Enstitü, Fakülte, Yüksekokul, Meslek Yüksekokulu) ve ilgili idari birimlerden bir temsilcinin ve 3 öğrenci temsilcisinin yer aldığı 33 kişiden oluşan komisyondur.

- <https://medipol.edu.tr/universite/kalite-guvencesi>



Kalite Komisyonu Görevleri

- İstanbul Medipol Üniversitesi Kalite Komisyonu Yönergesi doğrultusunda faaliyetlerini gerçekleştirir.
- Ulusal ve uluslararası standartlar ışığında:
 - Öğrenci memnuniyetini çeşitli yollarla ölçmek (anket vb.) ve memnuniyeti artırmaya yönelik çalışmalar planlamak,
 - Her öğrenciye eşit ve yüksek standartlarda eğitim verilmesi için çalışmalar gerçekleştirmek,
 - Yürürlükte olan uygulamaları değerlendirmek, yeni uygulamalar geliştirmek ve iyileştirme çalışmaları gerçekleştirmek.

□ Kalite Akreditasyon Ofisi

- Üniversitede yürütülen Kalite Komisyonu faaliyetlerine destek olmak için kurulan birimdir.



Uygulanan Anketler



MEDİPOL
UNV-İSTANBUL
İSTANBUL MEDİPOL ÜNİVERSİTESİ

Kalite standartları geređi, öğrenci deneyimini iyileştirmek ve daha iyi hizmet sunmak amacıyla MEBİS üzerinden uygulanan anketler

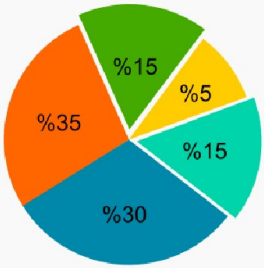
- Her yıl periyodik olarak uygulanan anketler:
 - Öğrenci Memnuniyet Anketi
 - Öğrenci Danışmanlığı Memnuniyet Anketi
 - Öğretim Üyesi Deđerlendirme Anketi
 - Mezun Memnuniyet Anketi
 - Erasmus Öğrenci Memnuniyet Anketi
 - Dil Okulu Öğrenci Memnuniyet Anketi
 - Engelli Öğrenci Memnuniyet Anketi



****İhtiyaç duyulması halinde tematik anketler hazırlanmaktadır.**

Deneyim ve Düşüncelerinize Önem Veriyoruz

- Anketler genellikle Aralık ayının 2. haftası veya her dönem sonunda MEBİS üzerinden uygulanır.
- Uygulanan anketler, **Kalite Komisyonu**, ilgili **Akademik Birimler** ve ilgili **İdari Birimler** tarafından değerlendirilir.
- Anketlerde kişisel verilerin korunmasına önem verilir. Kimlik bilgisi yer almaz. Görüş ve öneriler tümüyle gizlilik çerçevesinde ele alınır ve anket sonuçları anonim olarak değerlendirilir.
- Yapılan değerlendirme sonucunda, **iyileştirme** çalışmaları planlanarak gerçekleştirilir.



Mescitler - İbadethaneler



MEDİPOL
UNV-İSTANBUL
İSTANBUL MEDİPOL ÜNİVERSİTESİ

Mescitler- İbadethaneler

- Üniversitemiz kampüslerinde yer alan mescitlerin konumları:
- **Kavacık Güney Kampüs**
 - B1 katı C Bloкта yer almaktadır.
- **Kavacık Kuzey Kampüs**
 - A Blok yanında cami yer almaktadır.
 - C Blok B katında mescit yer almaktadır.
- **Unkapanı (Haliç) Yerleşkesi**
 - -1. katta yer almaktadır.



****Not:** Mescitlerde Cuma ve Bayram Namazı kılınmaktadır.

Mescitler- İbadethaneler

Güney Kampüs Camii' de aşağıda belirtilen ders ve faaliyetler düzenlenmektedir.

Haftalık Sohbetler;

- Meal
- İlmihal
- Dua ve Surelerin Okunuşu
- Hadis
- Vaaz
- Kur'an-ı Kerim (5 Sayfa)

Kurslar;

1. Kur'an-ı Kerimi yüzüne okuma kursu
2. Kur'an-ı Kerim ve Ezber kursu
3. Tecvid kursu
4. Talim kursu
5. Ana makamlarda Ezan, Kamet ve müezzinlik kursu

Sosyal Aktiviteler;

- Çay sohbetleri
- Halı saha maçları
- Tarihi yerlere Gezi programları
- Tarihi Camilere Gezi programları
- Kulüplerle yemekli sohbet programları
- Kariyer ofisi ile ortak gezi programları



İř Saęlıęı ve Gvenlięi Ofisi



MEDİPOL
UNV-İSTANBUL
İSTANBUL MEDİPOL NİVERSİTESİ

İş Sağlığı ve Güvenliği Ofisi ;

- 6331 Sayılı İş Sağlığı ve Güvenliği Kanunu ve ilgili yönetmeliklerle belirlenen çerçeveler dahilinde İş Sağlığı ve Güvenliği yönetimi ve uygulamalarının izlenmesi, değerlendirilmesi ve birimler arası koordinasyonun sağlanması,
- İstanbul Medipol Üniversitesi akademik personel, idari personel ve öğrencilerin staj ve mesleki uygulamaları öncesi zorunlu İş Sağlığı ve Güvenliği eğitimlerinin planlanması ve gerçekleştirilmesi,
- İş kazası yaşandığı takdirde İş Kazası- Meslek Hastalığı Bildirim Formu' nun ilgili birimlere iletilmesi,
- Akademik/İdari personel ile öğrencilerimizin İş Sağlığı ve Güvenliği bilincinin oluşturulması,
- İstanbul Medipol Üniversitesi bünyesinde bulunan akademik/idari personel ve öğrencilerin katılımlarıyla tahliye ve yangın söndürme tatbikatlarının gerçekleştirilmesi, faaliyetlerini yürütür.



Öğrencilere Yönelik Faaliyetler

- Danışmanlar, öğrencilerin staj ve mesleki uygulamaları öncesi zorunlu İş Sağlığı ve Güvenliği eğitimlerinin planlanması konusunda isg@medipol.edu.tr adresine talepte bulunurlar.
- Öğrencilerin staj ve mesleki uygulamalarında iş kazası yaşamaları durumunda Danışmanlara İş Kazası- Meslek Hastalığı Bildirim Formu' nu doldurarak iletmeleri gerekir.
- Danışmanlar, öğrencinin iş kazası geçirmesi durumunda gerekli tüm dokümanları 3 iş günü olan yasal süre içerisinde İdari ve Mali İşler Daire Başkanlığına ve İş Sağlığı ve Güvenliği Ofisine bildirir. Bildirim, eğitim ve takibinin organizasyonunu yapar.

İş Kazası- Meslek Hastalığı Bildirim Formu

[isg-f001-0-is-kazasi-meslek-hastaligi-bildirim-formu.pdf \(medipol.edu.tr\)](https://medipol.edu.tr/isg-f001-0-is-kazasi-meslek-hastaligi-bildirim-formu.pdf)



Üniversitemizde İş Sağlığı ve Güvenliği hizmetleri İş Sağlığı ve Güvenliği Ofisi tarafından yürütülmektedir.

Ayrımcılıđı Önleme ve Eşitlik Ombudsmanlıđı Ofisi



Ayrımcılığı Önlemek ve Eşitlik Ombudsmanlığı Ofisinin Amacı ;

- İstanbul Medipol Üniversitesi öğrencileri ve personelinin ayrımcılığa karşı farkındalığının artması
- Dil, ırk, renk, cinsiyet, siyasi düşünce, felsefi inanç, din, mezhep ve benzeri sebeplerle her türden ayrımcı davranış ve tutumlarla karşılaşılmasının engellenmesi
- Eşit ve sorumlu davranış ilkelerinin benimsenmesine teşvik edilmesi
- Üniversitenin akademik, idari personeli ve öğrencilerinin genel memnuniyetinin artırılması

<https://www.medipol.edu.tr/akademik/rektor-luge-bagli-birimler/ayrimciligi-onleme-ve-esitlik-ombudsmanligi-birimi>



- Ofise aşağıda belirtilen bağlantı adresleri ile erişim sağlayabilirsiniz
 - **E-Posta:** ombudsman@medipol.edu.tr
 - **Instagram Hesabı:** @medipolombudsman

Engelli Öğrenci Ofisi



MEDİPOL
UNV-İSTANBUL
İSTANBUL MEDİPOL ÜNİVERSİTESİ

- Engelli Öğrenci Ofisi, üniversitemizde öğrenim gören ve herhangi bir engeli nedeniyle özel ihtiyaçları bulunan öğrencilere eğitimde fırsat eşitliği sağlamak amacıyla hizmet vermektedir.

<https://www.medipol.edu.tr/kampuste-hayat/engelsiz-medipol-birimi>



Kampüste Hayat

Engelsiz Medipol

- > Yönetim
- > Akademik Temsilciler
- > İdari Temsilciler
- > Misyon Vizyon Amaç ve Hedefler
- > Çalışma İlkelerimiz
- > Mevzuat
- > Fiziki Koşullarımız
- > Temel Görevler
- > Kariyer Ofisi
- > Faliyetlerimiz
- > Faaliyet Raporları
- > Faydalı Bağlantılar
- > Talep Başvuru Dilekçesi
- > Duyurular
- > Aylık Yemek Menüsü
- > İletişim

Toplumsal Katkı



MEDİPOL
UNV-İSTANBUL
İSTANBUL MEDİPOL ÜNİVERSİTESİ

Toplumsal Katkı

- İstanbul Medipol Üniversitesinde eğitim gören ön lisans, lisans, yüksek lisans, doktora öğrencileri, akademik ve idari personeli toplumsal katkıya yönelik projeler gerçekleştirebilir.
- Üniversitemizde gerçekleştirilen toplumsal katkı faaliyetleri veya projeler ile ilgili detaylı bilgi için Toplumsal Katkı internet sitesini ziyaret edebilirsiniz.

[Toplumsal Katkı | Medipol Üniversitesi](#)



Sürdürülebilir Kalkınma Uygulama ve Araştırma Merkezi (SURKAM)



MEDİPOL
UNV-İSTANBUL
İSTANBUL MEDİPOL ÜNİVERSİTESİ

- Sürdürülebilir Kalkınma Uygulama ve Araştırma Merkezi, Birleşmiş Milletler 'in belirlediği 17 Sürdürülebilir Kalkınma Amaçlarının (SKA) farkındalığını artırmayı amaçlamaktadır.
- Detaylı bilgi için SURKAM internet sitesini ziyaret edebilirsiniz.

<https://www.medipol.edu.tr/akademik/arastirma-merkezleri/surdurulebilir-kalkinma-uam/surdurulebilir-kalkinma-amaclari>



- İstanbul Medipol Üniversitesi bünyesinde üniversite öğrencilerinin sürdürülebilirlik algısını tespit etmeye yönelik araştırmaya katkı sağlamak amacıyla ankete katılım sağlayabilirsiniz.



Türkçe anket bağlantı adresi:

<https://anket2021.medipol.edu.tr/index.php/284957?lang=tr>



İngilizce anket bağlantı adresi:

<https://anket2021.medipol.edu.tr/index.php/284957?lang=en>

Görüşlerinize Önem Veriyoruz

- Öğrenci Danışmanlığı Uyum (Oryantasyon) sunumunu **değerlendirmek** için **cep telefonu kameranız veya QR kod tarama uygulaması** ile **QR kodu** okutabilirsiniz.
- Ankete öğrencilerimiz ve akademik personelimiz katılabilmektedir.
- Ankette 1 soru yer almaktadır.



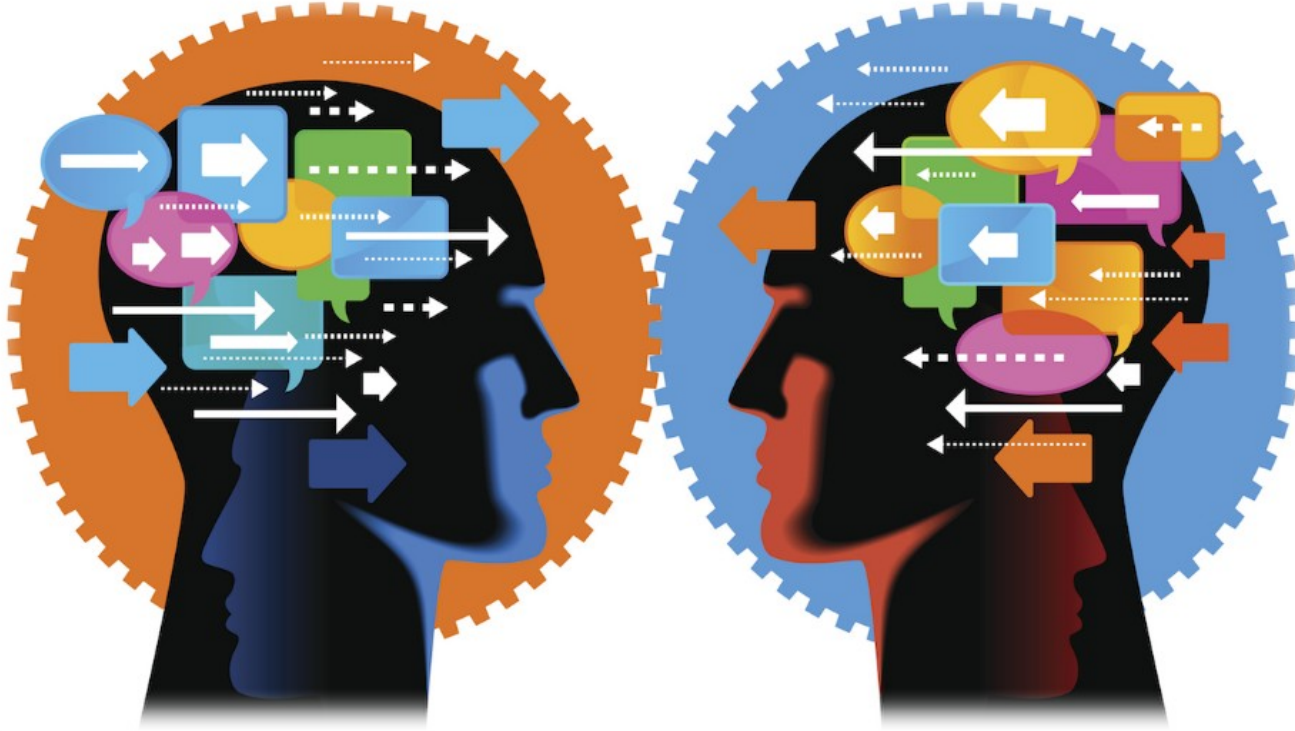
Türkçe anket bağlantı adresi:

<https://anket2021.medipol.edu.tr/index.php/274458?lang=tr>



İngilizce anket bağlantı adresi:

<https://anket2021.medipol.edu.tr/index.php/274458?lang=en>



İhtiyaç duyulması halinde aşağıda yer alan adreslerden bize ulaşabilirsiniz

✉ kalitekomisyonu@medipol.edu.tr

✉ kaliteakreditasyonofisi@medipol.edu.tr

