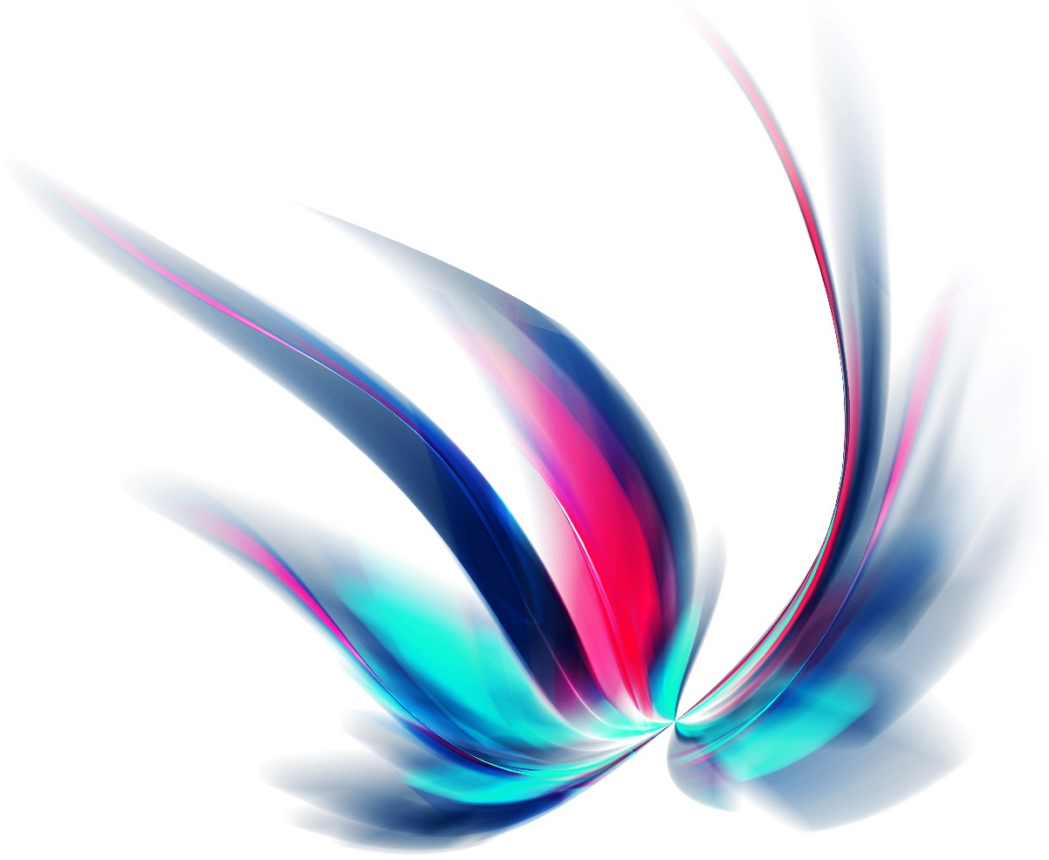


T.C
İSTANBUL MEDİPOL ÜNİVERSİTESİ



2018 YILI
ARALIK AYI
İL BRİFİNG RAPORU





I. GİRİŞ

Üniversitemiz toplumsal sorunlara ve önceliklere duyarlı, akli ve bilimselliđi yaşam tarzı haline getirmiş, çağdaş bilgi ve teknolojiyi özümsemiş olan, bunları kullanan kişileri özgür bir ortamda yetiştirmek ve toplumumuzun ihtiyacı olan bilgi üretimi ve uygulamalarıyla, dünya ile rekabet edebilen, bölgesinde ve dünyada referans kabul edilen bir üniversite oluşturmak azmiyle kurulmuştur. Sağlık hizmeti öncelikli olmak üzere, evrensel, çağdaş, nitelikli, özgür, üretken ve geliştiren bir üniversite olarak gençlere yeni fırsatlar sunmak amaçındadır.

II. TARİHÇE

İstanbul Medipol Üniversitesi, Türkiye Eğitim, Sağlık ve Araştırma (TESA) Vakfı tarafından 7 Temmuz 2009 tarih ve 27281 sayılı Resmi Gazete 'de yayımlanan 5913 sayılı Yükseköğretim Kurumları Teşkilatı Kanununda Değişiklik yapılmasına dair kanun ile 28 Mart 1983 tarih ve 2809 sayılı Yükseköğretim Kurumları Teşkilatı Kanununa eklenen Ek 112. Madde ile vakıf üniversitesi olarak kamu tüzel kişiliđini kazanmıştır. Vakfın kurucusu, Medipol Sağlık Grubu Yönetim Kurulu Başkanı Dr. Fahrettin KOCA, Mütevelli Heyeti Başkanı Prof. Dr. Orhan Gazi YİĞİTBAŞI' dır.

III. HİZMETİN KONUSU

2547 Sayılı Yükseköğretim Kanununun vakıf yükseköğretim kurumlarına ilişkin hükümlerine tabi olmak üzere, kamu tüzel kişiliğine sahip İstanbul Medipol Üniversitesi adıyla kurulan bir vakıf üniversitesidir.

Eğitim-Öğretim Hizmeti Sunan Birimleri

Üniversitemizde 2018 yılı Aralık ayı sonu itibariyle Eğitim Öğretim hizmeti sunan birimler şunlardır:

I. Fakülteler

- Diş Hekimliği Fakültesi
- Eczacılık Fakültesi
- Eğitim Fakültesi
- Güzel Sanatlar Tasarım ve Mimarlık Fakültesi
- Hukuk Fakültesi
- İletişim Fakültesi
- İnsan ve Toplum Bilimleri Fakültesi
- İşletme ve Yönetim Bilimleri Fakültesi
- Mühendislik ve Doğa Bilimleri Fakültesi
- Sağlık Bilimleri Fakültesi
- Tıp Fakültesi
- Uluslararası Tıp Fakültesi

II. Enstitüler

A. Adli Bilimler Enstitüsü

B. Fen Bilimleri Enstitüsü

Yüksek Lisans Programları

- Biyomedikal Mühendisliği ve Biyoenformatik
- Elektrik, Elektronik ve Siber Sistemler
- İnşaat Yönetimi ve Hukuku
- Sağlık Sistemleri Mühendisliği
- Yapılı Çevre ve Sağlık

Doktora Programları

- Biyomedikal Mühendisliği ve Biyoenformatik
- Elektrik, Elektronik ve Siber Sistemler
- İnşaat Yönetimi ve Hukuku

- Saęlık Sistemleri Mühendislięi

C. Saęlık Bilimleri Enstitüsü

Yüksek Lisans Programları

- Anatomi
- Beslenme ve Diyetetik
- Biyokimya
- Bilişsel Rehabilitasyon
- Çocuk Gelişimi
- Dil ve Konuşma Terapisi
- Ebelik
- Fizyoterapi ve Rehabilitasyon
- Fizyoloji
- Hemşirelik
- Histoloji ve Embriyoloji
- Klinik Eczacılık
- Klinik Odyoloji
- Mikrobiyoloji
- Ortez Protez
- Perfüzyon
- Saęlık Yönetimi
- Saęlık Fizięi
- Sinirbilim
- Tıbbi Farmakoloji
- Tıbbi Biyoloji ve Genetik
- Tıp Tarihi ve Etik
- Moleküler Tıp ve Biyoteknoloji

Doktora Programları

- Aęız, Diş ve Çene Cerrahisi
- Beslenme ve Diyetetik
- Biyokimya
- Dil ve Konuşma Terapisi
- Fizyoterapi ve Rehabilitasyon
- Histoloji ve Embriyoloji
- Klinik Anatomi
- Klinik Eczacılık
- Mikrobiyoloji
- Ortodonti
- Protetik Diş Tedavisi
- Saęlık Yönetimi
- Saęlık Fizięi
- Sinirbilim
- Tıbbi Farmakoloji
- Perinodontoloji
- Tıp Tarihi ve Etik
- Tıbbi Fizyoloji

- Çocuk Sağlığı ve Hastalıkları Hemşireliği

D. Sosyal Bilimler Enstitüsü

Yüksek Lisans Programları

- Bankacılık ve Finans
- İşletme Yönetimi
- İş Sağlığı ve Güvenliği
- Kamu Hukuku
- Klinik Psikoloji
- Küresel Siyaset ve Uluslararası İlişkiler
- Medya ve İletişim Sistemleri
- Özel Hukuk
- Pazarlama İletişimi ve Reklamcılık
- Rehberlik ve Psikolojik Danışmanlık
- Sağlık Hukuku
- Sağlık Ekonomisi
- Siyaset Bilimi

Doktora Programları

- Bankacılık ve Finans
- Kamu Hukuku
- Özel Hukuk
- Sağlık Hukuku
- Siyaset Bilimi ve Uluslararası İlişkiler
- Yönetim ve Strateji

E. Sağlık Bilim ve Teknolojileri Araştırma Enstitüsü

III. Meslek Yüksek Okulları

A. Adalet Meslek Yüksekokulu

- Adalet Programı

B. İMÜ Meslek Yüksekokulu

- Ağız ve Diş Sağlığı
- Ameliyathane Hizmetleri
- Anestezi
- Bilgisayar Destekli Tasarım ve Animasyon
- Bilgisayar Programcılığı
- Biyomedikal Cihaz Teknolojisi
- Çocuk Gelişimi
- Diş Protez Teknolojisi
- Diyaliz

- Elektronörofizyoloji
- Elektronik Haberleşme Teknolojisi
- Fizyoterapi
- Hukuk Büro Yönetimi ve Sekreterlik
- İlk ve Acil Yardım Teknikerliği
- İnşaat Teknolojisi
- İş Sağlığı ve Güvenliği
- Mimari Restorasyon
- Odyometri
- Optisyenlik
- Radyoterapi
- Sağlık Kurumları İşletmeciliği
- Tıbbi Dokümantasyon ve Sekreterlik
- Sivil Hava ve Ulaştırma İşletmeciliği
- Tıbbi Görüntüleme Teknikleri
- Tıbbi Laboratuvar Teknikleri

C. Sağlık Hizmetleri Meslek Yüksekokulu

- Ağız ve Diş Sağlığı
- Ameliyathane Hizmetleri
- Anestezi
- Çocuk Gelişimi
- Diş Protez Teknolojisi
- Diyaliz
- Eczane Hizmetleri
- Elektronörofizyoloji
- Fizyoterapi
- İlk ve Acil Yardım
- İş Sağlığı ve Güvenliği
- Odyometri
- Optisyenlik
- Patoloji Laboratuvar Teknikleri
- Radyoterapi
- Sağlık Kurumları İşletmeciliği
- Tıbbi Dokümantasyon ve Sekreterlik
- Tıbbi Görüntüleme Teknikleri
- Tıbbi Laboratuvar Teknikleri
- Tıbbi Tanıtım ve Pazarlama
- Yaşlı Bakımı

D. Sosyal Bilimler Meslek Yüksekokulu

- Radyo ve Televizyon
- Bankacılık ve Sigortacılık
- Dış Ticaret
- Halkla İlişkiler ve Tanıtım
- İnsan Kaynakları Yönetimi
- İşletme Yönetimi
- Lojistik
- Maliye

- Muhasebe ve Vergi Uygulamaları
- Sosyal Güvenlik
- Sosyal Hizmetler
- Uygulamalı İngilizce ve Çevirmenlik
- Yerel Yönetim

IV. Rektörlüğe Bağlı Birimler

1. Araştırma Merkezleri

- Akdeniz Araştırmaları Merkezi
- Ağız ve Diş Sağlığı Eğitim Uygulama ve Araştırma Merkezi
- Bilişim Hukuku Uygulama ve Araştırma Merkezi
- Biyoteknoloji ve Biyomühendislik Uygulama ve Araştırma Merkezi
- Biohukuk Uygulama ve Araştırma Merkezi
- Geleneksel ve Tamamlayıcı Tıp Uygulama ve Araştırma Merkezi
- İlaç ve Sağlık Hukuku Uygulama ve Araştırma Merkezi
- İklim Değişikliği Çalışmaları Uygulama ve Araştırma Merkezi
- Milletlerarası Hukuk ve Dış Politika Uygulama ve Araştırma Merkezi
- Rejeneratif ve Restoratif Tıp Araştırmaları Merkezi
- Rüya Uyku ve Hipnoz Çalışmaları Uygulama ve Araştırma Merkezi
- Sağlık Eğitim Uygulama ve Araştırma Merkezi
- Sağlık Sistemleri ve Politikaları Uygulama ve Araştırma Merkezi
- Sürekli Eğitim Araştırma ve Uygulama Merkezi
- Uzaktan Eğitim Uygulama ve Araştırma Merkezi

2. Etik Kurullar

- Girişimsel Olmayan Klinik Araştırmalar Etik Kurulu
- Hayvan Deneyleleri Yerel Etik Kurulu
- Klinik Araştırmalar Etik Kurulu
- Sosyal Bilimler Bilimsel Araştırmalar Etik Kurulu

3. Koordinatörlükler

- İngilizce Hazırlık Sınıfı Koordinatörlüğü
- ERASMUS Koordinatörlüğü
- FARABİ Koordinatörlüğü
- MEVLANA Koordinatörlüğü

4. Rektörlüğe bağlı diğer birimler

- Bilimsel Araştırma Projeleri (BAP) Komisyonu
- Bologna Eşgüdüm Komisyonu
- Teknoloji Transfer Ofisi
- Yayın Komisyonu
- Kalite Komisyonu

- Uluslararası Ofis
- Genetik Hastalıkları Tanı Merkezi

YERLEŐKELER

2010 Yılında Haliç Yerleşkesinde 4 fakülte ile Eğitim-Öğretime başlayan üniversitemiz Kavacık yerleşkesinin de faaliyete geçmesiyle 12 Fakülte, 1 Yüksekokul, 4 Meslek Yüksekokulu, 5 Enstitüden oluşan bir akademik yapılanmaya bürünmüştür. Yerleşkelerimizde yer alan birimlerimiz aşağıda belirtilmiştir.

HALIÇ YERLEŐKESİ



- Sağlık Bilimleri Yüksekokulu
- Meslek Yüksekokulu

KAVACIK YERLEŐKESİ



Kuzey Kampüsü

- Mühendislik ve Doğa Bilimleri Fakültesi
- Sağlık Hizmetleri Meslek Yüksekokulu
- Sosyal Bilimler Meslek Yüksekokulu



Güney Kampüsü

- Adalet Meslek Yüksek Okulu
- Diş Hekimliği Fakültesi
- Eczacılık Fakültesi
- Güzel Sanatlar Tasarım ve Mimarlık Fakültesi
- Hukuk Fakültesi
- İletişim Fakültesi
- İnsan ve Toplum Bilimleri Fakültesi
- İşletme ve Yönetim Bilimleri Fakültesi
- Sağlık Bilimleri Enstitüsü
- Sağlık Bilimleri Fakültesi
- Sosyal Bilimler Enstitüsü
- Tıp Fakültesi
- Uluslararası Tıp Fakültesi

Rejeneratif ve Restoratif Tıp Arařtırmaları Merkezine baėlı laboratuvarlar, Milletlerarası Hukuk, Biliřim Hukuku ve Biohukuk Arařtırma Merkezleri, Geleneksel Tıp Arařtırmaları merkezi ile kız ve erkek oėrenci yurtları ile Merkezi kütüphane Kavacık' da ki yerleřkelerimizdedir.

Saėlık Eėitim Uygulama ve Arařtırma Merkezine baėlı olarak; Vatan Klinikleri, Fındıkzade Birimi, Esenler Birimi, Sefaköy Birimi, amlıca Birimi hizmet vermektedir. 03.02.2016 Tarihli Yükseköėretim onayı ile kurulan Aėız ve Diř Saėlıėı Eėitimi Uygulama ve Arařtırma Merkezine baėlı olarak Hali Yerleřkesinde Diř Hastanesi tedavi hizmeti vermektedir. Üniversitemizin uygulama hastanesi olarak kullanılmak üzere Özel Medipol Mega Hastaneler Kompleksi ile iř birliėi anlařması yapılmıř olup, bu anlařma kapsamında Tıp Fakültesi oėrencilerimiz 3. Sınıftan itibaren oėrenimlerini bu hastanede sürdürmektedirler. Saėlık Bilimleri Fakültesi ve Saėlık Bilimleri Yüksek Okulundaki oėrencilerimiz, Saėlık Hizmetleri Meslek Yüksekokulu Öėrencilerimiz ve Tıpta Uzmanlık, Diř Hekimliėinde Uzmanlık oėrencilerimiz olaėan stajlarını ve rotasyon eėitimlerine baėlı saėlık birimlerimizde devam etmektedirler.



Fındıkzade Birimi



Sefaköy Birimi



Halic Yerleşkesi



Esenler Birimi



Vatan Klinikleri



Çamlıca Birimi



Özel Medipol Mega Hastaneler Kompleksi

III. ÖRGÜT YAPISI

A. Personel

Mevcut:	Akademik Personel: 979 İdari Personel: 1.473
Kadro Açığı	-
İhtiyaç	-

B. Hizmet Araç ve Gereçleri

a) Hizmet Binası İle İlgili Bilgiler

GÜNEY YERLEŞKE D1-D2-C BLOKLARI			
BLOK	KATLAR	ALAN	BİRİM
D1 BLOK - FAKÜLTE	6.BODRUM KAT	5.742,25	m ²
	5.BODRUM KAT	5.742,25	m ²
	4.BODRUM KAT	5.625,87	m ²
	3.BODRUM KAT	5.087,17	m ²
	2.BODRUM KAT	5.072,71	m ²
	1.BODRUM KAT	5.010,22	m ²
	ZEMİN KAT	4.901,44	m ²
	1.KAT	4.817,98	m ²
	2.KAT	5.024,33	m ²
	3.KAT	4.961,84	m ²
	4.KAT	5.024,33	m ²
	5.KAT	4.961,84	m ²
	ÇATI KATI	4.161,46	m ²
	D1 BLOK ARA TOPLAM	66.133,69	m²
D2 BLOK - FAKÜLTE	6.BODRUM KAT	9.059,21	m ²
	5.BODRUM KAT	9.059,21	m ²
	4.BODRUM KAT	9.059,21	m ²
	3.BODRUM KAT	9.059,21	m ²
	2.BODRUM KAT	9.059,21	m ²
	1.BODRUM KAT	6.687,3	m ²
	ZEMİN KAT	6.776,86	m ²
	1.KAT	6.710,4	m ²
	2.KAT	6.767,5	m ²
	3.KAT	6.709,39	m ²
	4.KAT	6.767,5	m ²
	5.KAT	6.540,04	m ²

	ÇATI KATI	5.729,26	m ²
	D2 BLOK ARA TOPLAM	97.984,3	m ²
C BLOK-YURT - KIZ YURDU	2.BODRUM KAT	1.618,04	m ²
	1.BODRUM KAT	2.545,12	m ²
	GİRİŞ KAT	2.525,63	m ²
	1.KAT	2.303,83	m ²
	2.KAT	2.303,83	m ²
	3.KAT	2.303,83	m ²
	4.KAT	2.303,83	m ²
	5.KAT	2.303,83	m ²
	6.KAT	2.303,83	m ²
	7.KAT	2.303,83	m ²
	8.KAT	2.303,83	m ²
	9.KAT	2.303,83	m ²
	10.KAT	2.303,83	m ²
	ÇATI KATI	2.303,83	m ²
		C BLOK ARA TOPLAM	32.030,92
TOPLAM		196.148,91	m ²

KUZEY YERLEŞKE A-B-C-D-E-F BLOKLARI			
BLOK	KATLAR	ALAN	BİRİM
A BLOK FAKÜLTE	ZEMİN KAT	1845,57	m ²
	1.KAT	1845,57	m ²
	2.KAT	1845,57	m ²
	3.KAT	1858,46	m ²
	A BLOK ARA TOPLAM	7395,17	m ²
B BLOK Y.HANE YURT	ZEMİN KAT	784,05	m ²
	1.KAT	784,05	m ²
	2.KAT	784,05	m ²
	3.KAT	784,05	m ²
	B BLOK ARA TOPLAM	3136,2	m ²
C BLOK FAKÜLTE	1.BODRUM KAT	4248,15	m ²
	ZEMİN KAT	3059,55	m ²
	1.KAT	2703,42	m ²
	2.KAT	2703,42	m ²
	3.KAT	2703,42	m ²
	4.KAT	2703,42	m ²
	C BLOK ARA TOPLAM	18121,38	m ²
O K E R K E K Y U	ZEMİN KAT	1696,86	m ²

	1.KAT	1468,85	m ²
	2.KAT	1468,85	m ²
	3.KAT	1468,85	m ²
	4.KAT	1468,85	m ²
	5.KAT	1468,85	m ²
	D BLOK ARA TOPLAM	9041,11	m²
E BLOK YURT	BODRUM KAT	100	m ²
	GİRİŞ KATI	293,47	m ²
	1.KAT	285,82	m ²
	2.KAT	285,82	m ²
	3.KAT	285,82	m ²
	E BLOK ARA TOPLAM	1250,93	m²
F BLOK KAFFE	ZEMİN KAT	806,67	m ²
	1.KAT	838,17	m ²
	F BLOK ARA TOPLAM	1644,84	m²
TOPLAM		40589,63	m²

UNKAPANI DIŞ HEKİMLİĞİ			
BLOK	KATLAR	ALAN	BİRİM
	BODRUM KAT	1305,96	m ²
	ZEMİN KAT	935	m ²
	1.KAT	1250,21	m ²
	2.KAT	1250,21	m ²
	3.KAT	1250,21	m ²
	4.KAT	1250,21	m ²
	5.KAT	1060,57	m ²
	B BLOK (YEMEKHANE)	381	
	C BLOK (EK BİNA)	183,59	m ²
	D BLOK (DIŞ PROTEZ LAB.)	220	m ²
TOPLAM		9086,96	m²

2- Laboratuvar sayıları

Blok	Kat	MİM NO	Adı	Hizmet Birimi	ALAN	Kapasite (Kişi)
D2 Blok	B5 Kat	6B-100	Bilişim-Sosyal M.Atölyesi	İletişim Fakültesi	66	30
D2 Blok	B5 Kat	6B-101	Görsel Tasarım Animasyon Kurgu Atölyesi	İletişim Fakültesi	91	35
D2 Blok	B5 Kat	6B-102	Reklam ve PR. Atölyesi	İletişim Fakültesi	64	
D2 Blok	B5 Kat	6B-106	Fotoğraf Stüdyosu	İletişim Fakültesi	49	
D2 Blok	B5 Kat	6B-109	Dublaj od.	İletişim Fakültesi	77	
D2 Blok	B5 Kat	6B-111	Cep Sineması	İletişim Fakültesi	104	86
D2 Blok	B5 Kat	6B-112	Haber Merkezi	İletişim Fakültesi	84	
D2 Blok	B5 Kat	6B-113	Reji	İletişim Fakültesi	65	
D2 Blok	B5 Kat	6B-114	Radyo Tv Stüdyosu	İletişim Fakültesi	165	104
D2 Blok	B5 Kat	6B-115	Metalurji	İletişim Fakültesi	114	
D2 Blok	B5 Kat	6B-116	Mahkeme Salonu	İletişim Fakültesi	134	110
D2 Blok	B5 Kat	6B-117	Derslik	İletişim Fakültesi	93	24
D2 Blok	B5 Kat	6B-118	Derslik	İletişim Fakültesi	66	24
D2 Blok	B5 Kat	6B-119	Derslik	İletişim Fakültesi	71	24
D2 Blok	B5 Kat	6B-120	Maket Atölyesi	Mimarlık Fakültesi	276	48
D2 Blok	B5 Kat	6B-121	Malzeme ve Yapı Lab.	Mimarlık Fakültesi	223	40
D2 Blok	B5 Kat	6B-122	Stüdyo	Mimarlık Fakültesi	266	72
D2 Blok	B5 Kat	6B-123	Stüdyo	Mimarlık Fakültesi	338	96
D2 Blok	B5 Kat	6B-124	Stüdyo	Mimarlık Fakültesi	266	72
D2 Blok	B5 Kat	6B-125	Stüdyo	Mimarlık Fakültesi	288	90

Blok	Kat	MİM NO	Adı	Hizmet Birimi	ALAN	Kapasite (Kişi)
D2 Blok	B5 Kat	6B-126	Stüdyo	Mimarlık Fakültesi	380	112
D2 Blok	B5 Kat	6B-127	Stüdyo	Mimarlık Fakültesi	288	90
D2 Blok	B4 Kat	5B-076	Mesleki Beceri Laboratuvarı	SABF/Hemşirelik/	104	70
D2 Blok	B4 Kat	5B-075	Simülasyon Laboratuvarı	SABF/Hemşirelik/Ebelik	61	70
D2 Blok	B4 Kat	5B-074	Günlük Yaşam Becerileri Laboratuvarı	SABF/Ergoterapi	65	30
D2 Blok	B4 Kat	5B-073	Mesleki Rehabilitasyon Laboratuvarı	SABF/Ergoterapi	50	30
D2 Blok	B4 Kat	5B-072	Duyu Bütünleme Laboratuvarı	SABF/Ergoterapi	55	30
D2 Blok	B4 Kat	5B-036	Yetişkin ve Pediatrik Laboratuvarı	SABF/Dil ve Konuşma Terapisi	146	50
D2 Blok	B4 Kat	5B-089	Dil ve Konuşma Terapileri Lab.	SABF/Dil ve Konuşma Terapisi	250	50
D2 Blok	B4 Kat	5B-067	Farmösötik Teknoloji Lab.	Eczacılık Fakültesi	209	60
D2 Blok	B4 Kat	5B-062	Farmakognozi Laboratuvarı	Eczacılık Fakültesi	175	60
D2 Blok	B4 Kat	5B-064	Farmösötik İlaç Hazırlama Lab	Eczacılık Fakültesi	20	60
D2 Blok	B4 Kat	5B-065	Farmösötik Tek. Numune Hazırlama Lab	Eczacılık Fakültesi	45	60
D2 Blok	B4 Kat	5B-060	Elektrofiziksel Ajanlar Uygulama Salonu	SABF/Fizyoterapi	158	100
D2 Blok	B4 Kat	5B-061	Fizik Tedavi Reh. Uygulama Salonu	SABF/Fizyoterapi	210	100
D2 Blok	B4 Kat	5B-050	Fizik Tedavi Uygulama Salonu	SABF/Fizyoterapi	176	100
D2 Blok	B4 Kat	5B-049	Tıbbi Farmakoloji	Tıp Fakültesi	47	
D2 Blok	B4 Kat	5B-048	Rezerv Laboratuvar Alanı	Tıp Fakültesi/Tıbbi Farmakoloji	49	
D2 Blok	B4 Kat	5B-047	Fizyoloji/Biyofizik Lab	Tıp Fakültesi	187	100
D2 Blok	B4 Kat	5B-044	Biyokimya Lab.	Tıp Fakültesi	281	100
D2 Blok	B4 Kat	5B-038	Tıbbi Biyoloji	Tıp Fakültesi	212	100
D2 Blok	B4 Kat	5B-035	Histoloji Lab.	Tıp Fakültesi	210	100
D2 Blok	B4 Kat	5B-033	Mikrobiyoloji Lab.	Tıp Fakültesi	281	100

Blok	Kat	MİM NO	Adı	Hizmet Birimi	ALAN	Kapasite (Kişi)
D2 Blok	B4 Kat	5B-034	Odyoloji Lab	SABF/Odyoloji	107	80
D2 Blok	B4 Kat	5B-012	Manipülasyon Lab	Diş Hekimliği Fakültesi	232	130
D2 Blok	B4 Kat	5B-023	Beslenme Antropometrisi Lab.	SABF/Diyetisyenlik	96	50
D2 Blok	B4 Kat	5B-022	Besin Diyetetik Lab.	SABF/Diyetisyenlik	189	50
D2 Blok	B4 Kat	5B-016	Atölye	Güzel Sanatlar Tasarım ve Mimarlık Fak.	318	96
D2 Blok	B4 Kat	5B-016a	Atölye	Güzel Sanatlar Tasarım ve Mimarlık Fak.	176	60
D2 Blok	B4 Kat	5B-007	Fantom Uygulama Salonu	Diş Hekimliği Fakültesi	551	140
D2 Blok	B4 Kat	5B-006	Röntgen Görüntüleme Lab.	Diş Hekimliği Fakültesi	41	30
D2 Blok	B4 Kat	5B-005	Alçı Uygulama Salonu	Diş Hekimliği Fakültesi	72	30
D2 Blok	B4 Kat	5B-004	Akrilik Kalıp Lab.	Diş Hekimliği Fakültesi	64	30
D2 Blok	B4 Kat	5B-003	Kalıp Döküm Lab.	Diş Hekimliği Fakültesi	71	30
D2 Blok	B2 Kat	3B-052	Dil ve Konuşma Terapileri Lab.	Sağlık Bilimleri Fakültesi	72	
D2 Blok	B2 Kat	3B-020	POMER	Sağlık Bilimleri Fakültesi	72	
D2 Blok	B2 Kat	3B-018	Çocuk Gelişimi Lab	Sağlık Bilimleri Fakültesi	49	
D2 Blok	B2 Kat	3B-017	Çocuk Gelişimi Lab	Sağlık Bilimleri Fakültesi	78	
D2 Blok	B2 Kat	3B-016A	Bilgisayar Laboratuvarı		150	75
D2 Blok	B2 Kat	3B-016A	Bilgisayar Laboratuvarı	Tıp, Diş, Eczacılık, SABF, Hukuk, İTBF	166	77
D2 Blok	B2 Kat	3B-021	Elektronörofizyoloji Laboratuvarı	Tıp Fakültesi, SABF	179	
D2 Blok	6. Kat	5K-038	Analitik Kimya Lab.	SABF/Eczacılık	197	
D2 Blok	6. Kat	5K-039	Eczacılık Farmasötik Kimya	SABF/Eczacılık	229	
D2 Blok	6. Kat	5K-041	Laboratuvar	SABF/Eczacılık	26	

Blok	Kat	MİM NO	Adı	Hizmet Birimi	ALAN	Kapasite (Kişi)
D2 Blok	6. Kat	5K-042	Analitik Kimya Numune Hazırlama	SABF/Eczacılık	27	
D2 Blok	6. Kat	5K-016	Kemik ve Maket Laboratuvarı	Tıp Fakültesi	112	
D2 Blok	6. Kat	5K-015	3D Anatomi Lab.(virtual)	Tıp Fakültesi	47	
D2 Blok	6. Kat	5K-020	Anatomi Diseksiyon Lab.	Tıp Fakültesi	229	
D2 Blok	6. Kat	5K-023	Kimyasal hazırlık	Tıp Fakültesi	14	
D2 Blok	6. Kat	5K-025	Kadavra Saklama	Tıp Fakültesi	61	
D2 Blok	6. Kat	5K-027	Kadavra Hazırlık	Tıp Fakültesi	23	
D2 Blok	6. Kat	5K-030	Steroloji	Tıp Fakültesi	19	
C Blok	B1 Kat	B53	Bilgisayar Laboratuvarı		132	56
C Blok	B1 Kat	B58	Meslek Yükseokulu Atölyesi	MYO, İnşaat teknolojisi ve mimari restorasyon bölümleri	150	172
C Blok	B1 Kat	B66	Optisyenlik Laboratuvarı	SHMYO	90	
C Blok	B1 Kat	B67	Tıbbi Laboratuvar, patoloji	SHMYO	91	
C Blok	B1 Kat	B68	Elektronörofizyoloji/Biyofizik	SHMYO	100	
C Blok	B1 Kat	B43	REMER/Lab	Tıp Fakültesi, Diş Hekimliği F., Eczacılık F. Mühendislik ve Doğa Bilimleri, SABF	109	
C Blok	B1 Kat	B42	REMER/Lab	Tıp Fakültesi, Diş Hekimliği F., Eczacılık F. Mühendislik ve Doğa Bilimleri, SABF	109	
C Blok	B1 Kat	B41	REMER/Lab	Tıp Fakültesi, Diş Hekimliği F., Eczacılık F. Mühendislik ve Doğa Bilimleri, SABF	42	
C Blok	B1 Kat	B40	REMER/Lab	Tıp Fakültesi, Diş Hekimliği F., Eczacılık	47	

Blok	Kat	MİM NO	Adı	Hizmet Birimi	ALAN	Kapasite (Kişi)
				F. Mühendislik ve Doğa Bilimleri, SABF		
C Blok	B1 Kat	B45	REMER/Lab	Tıp Fakültesi, Diş Hekimliği F., Eczacılık F. Mühendislik ve Doğa Bilimleri, SABF	21	
C Blok	B1 Kat	B46	REMER/Lab	Tıp Fakültesi, Diş Hekimliği F., Eczacılık F. Mühendislik ve Doğa Bilimleri, SABF	39	
C Blok	B1 Kat	B52	REMER/Lab	Tıp Fakültesi, Diş Hekimliği F., Eczacılık F. Mühendislik ve Doğa Bilimleri, SABF	34	
C Blok	B1 Kat	B33	REMER/Lab	Tıp Fakültesi, Diş Hekimliği F., Eczacılık F. Mühendislik ve Doğa Bilimleri, SABF	42	
C Blok	B1 Kat	B32	REMER/Lab	Tıp Fakültesi, Diş Hekimliği F., Eczacılık F. Mühendislik ve Doğa Bilimleri, SABF	41	
C Blok	B1 Kat	B31	REMER/Lab	Tıp Fakültesi, Diş Hekimliği F., Eczacılık F. Mühendislik ve Doğa Bilimleri, SABF	44	
C Blok	B1 Kat	B34	REMER/Lab	Tıp Fakültesi, Diş Hekimliği F., Eczacılık F. Mühendislik ve Doğa Bilimleri, SABF	39	
C Blok	B1 Kat	B27	REMER/Lab	Tıp Fakültesi, Diş Hekimliği F., Eczacılık F. Mühendislik ve Doğa	19	

Blok	Kat	MİM NO	Adı	Hizmet Birimi	ALAN	Kapasite (Kişi)
				Bilimleri, SABF		
C Blok	B1 Kat	B28	REMER/Lab	Tıp Fakültesi, Diş Hekimliği F., Eczacılık F. Mühendislik ve Doğa Bilimleri, SABF	19	
C Blok	B1 Kat	B29	REMER/Lab	Tıp Fakültesi, Diş Hekimliği F., Eczacılık F. Mühendislik ve Doğa Bilimleri, SABF	19	
C Blok	B1 Kat	B30	REMER/Lab	Tıp Fakültesi, Diş Hekimliği F., Eczacılık F. Mühendislik ve Doğa Bilimleri, SABF	29	
C Blok	B1 Kat	B36	REMER/Lab	Tıp Fakültesi, Diş Hekimliği F., Eczacılık F. Mühendislik ve Doğa Bilimleri, SABF	19	
C Blok	B1 Kat	B08	REMER/Lab	Tıp Fakültesi, Diş Hekimliği F., Eczacılık F. Mühendislik ve Doğa Bilimleri, SABF	10	
C Blok	B1 Kat	B09	REMER/Lab	Tıp Fakültesi, Diş Hekimliği F., Eczacılık F. Mühendislik ve Doğa Bilimleri, SABF	10	
C Blok	B1 Kat	B10	REMER/Lab	Tıp Fakültesi, Diş Hekimliği F., Eczacılık F. Mühendislik ve Doğa Bilimleri, SABF	10	
C Blok	B1 Kat	B07	REMER/Lab	Tıp Fakültesi, Diş Hekimliği F., Eczacılık F. Mühendislik ve Doğa	23	

Blok	Kat	MİM NO	Adı	Hizmet Birimi	ALAN	Kapasite (Kişi)
				Bilimleri, SABF		
C Blok	B1 Kat	B18	REMER/Lab	Tıp Fakültesi, Diş Hekimliği F., Eczacılık F. Mühendislik ve Doğa Bilimleri, SABF	18	
C Blok	B1 Kat	B17	REMER/Lab	Tıp Fakültesi, Diş Hekimliği F., Eczacılık F. Mühendislik ve Doğa Bilimleri, SABF	18	
C Blok	B1 Kat	B16	REMER/Lab	Tıp Fakültesi, Diş Hekimliği F., Eczacılık F. Mühendislik ve Doğa Bilimleri, SABF	18	
C Blok	B1 Kat	B15	REMER/Lab	Tıp Fakültesi, Diş Hekimliği F., Eczacılık F. Mühendislik ve Doğa Bilimleri, SABF	18	
C Blok	B1 Kat	B14	REMER/Lab	Tıp Fakültesi, Diş Hekimliği F., Eczacılık F. Mühendislik ve Doğa Bilimleri, SABF	13	
C Blok	B1 Kat	B20	REMER/Lab	Tıp Fakültesi, Diş Hekimliği F., Eczacılık F. Mühendislik ve Doğa Bilimleri, SABF	10	
C Blok	B1 Kat	B19	REMER/Lab	Tıp Fakültesi, Diş Hekimliği F., Eczacılık F. Mühendislik ve Doğa Bilimleri, SABF	12	
C Blok	B1 Kat	B04	REMER/Lab	Tıp Fakültesi, Diş Hekimliği F., Eczacılık F. Mühendislik ve Doğa	10	

Blok	Kat	MİM NO	Adı	Hizmet Birimi	ALAN	Kapasite (Kişi)
				Bilimleri, SABF		
C Blok	B1 Kat	B37	REMER/Lab	Tıp Fakültesi, Diş Hekimliği F., Eczacılık F. Mühendislik ve Doğa Bilimleri, SABF	5	
C Blok	B1 Kat	B44	REMER/Lab	Tıp Fakültesi, Diş Hekimliği F., Eczacılık F. Mühendislik ve Doğa Bilimleri, SABF	14	
C Blok	B1 Kat	B69	REMER/Lab	Tıp Fakültesi, Diş Hekimliği F., Eczacılık F. Mühendislik ve Doğa Bilimleri, SABF	58	
C Blok	B1 Kat	B59	REMER/Lab	Tıp Fakültesi, Diş Hekimliği F., Eczacılık F. Mühendislik ve Doğa Bilimleri, SABF	39	
C Blok	B1 Kat	B23	REMER/Lab	Tıp Fakültesi, Diş Hekimliği F., Eczacılık F. Mühendislik ve Doğa Bilimleri, SABF	4	
C Blok	Zemin Kat	C-Z02	Laboratuvar	SHMYO	208	70
C Blok	Zemin Kat	C-Z08	Laboratuvar	SHMYO	27	40
C Blok	Zemin Kat	C-Z10	REMER/GENOM Laboratuvarı		45	
C Blok	Zemin Kat	C-Z18	Laboratuvar		91	
C Blok	Zemin Kat	C-Z14	Laboratuvar		51	
C Blok	Zemin Kat	C-Z26	Laboratuvar		115	
C Blok	2. Kat	C-210	Derslik	Eğitim Fakültesi	97	96
C Blok	2. Kat	C-209	Derslik	Eğitim Fakültesi	127	132

Blok	Kat	MİM NO	Adı	Hizmet Birimi	ALAN	Kapasite (Kişi)
C Blok	2. Kat	C-205	Laboratuvar	Mühendislik ve Doğa Bilimleri Fakültesi	35	
C Blok	2. Kat	C-204	Laboratuvar	Mühendislik ve Doğa Bilimleri Fakültesi	43	
C Blok	2. Kat	C-203	Laboratuvar	Mühendislik ve Doğa Bilimleri Fakültesi	44	
C Blok	2. Kat	C-202	Laboratuvar	Mühendislik ve Doğa Bilimleri Fakültesi	30	
C Blok	2. Kat	C-217	Laboratuvar	Mühendislik ve Doğa Bilimleri Fakültesi	61	
C Blok	2. Kat	C-219	Laboratuvar	Mühendislik ve Doğa Bilimleri Fakültesi	86	
C Blok	2. Kat	C-220	Laboratuvar	Mühendislik ve Doğa Bilimleri Fakültesi	83	
C Blok	2. Kat	C-225	Laboratuvar	Mühendislik ve Doğa Bilimleri Fakültesi	48	
C Blok	2. Kat	C-224	Laboratuvar	Mühendislik ve Doğa Bilimleri Fakültesi	47	
C Blok	3. Kat	C-304	Laboratuvar	SHMYO	97	
C Blok	3. Kat	C-305	Laboratuvar	SHMYO	97	
C Blok	4. Kat	C-452	Bilgisayar Lab.	MYO	25	
C Blok	4. Kat	C-404	REMER/Lab	Tıp Fakültesi, Diş Hekimliği F., Eczacılık F.	97	
C Blok	4. Kat	C-405	REMER/Lab	Tıp Fakültesi, Diş Hekimliği F., Eczacılık F.	97	
C Blok	4. Kat	C-418	Türk müziği Lab.	Güzel Sanatlar Tasarım ve Mimarlık Fakültesi/Türk müziği	100	40

Blok	Kat	MİM NO	Adı	Hizmet Birimi	ALAN	Kapasite (Kişi)
C Blok	4. Kat	C-424	Türk müziği Lab.	Güzel Sanatlar Tasarım ve Mimarlık Fakültesi/Türk müziği	100	40
A Blok	B1		Anatomi Laboratuvarı	Sağlık Bilimleri YO, MYO	143	70
A Blok	B1		Çok amaçlı laboratuvar	MYO	49	25
A Blok	B1		Mesleki Beceri Laboratuvarı	Sağlık Bilimleri YO, MYO	100	70
A Blok	B1		Çok amaçlı laboratuvar	Sağlık Bilimleri YO, MYO	136	35
A Blok	3. Kat		Bilgisayar Laboratuvarı		100	60
C Blok			Öğrenci Kliniği	Diş Hekimliği Fakültesi	184	11
D Blok			Diş Protez Laboratuvar	MYO	220	70

Üniversitemiz 2018 yılı Aralık ayı itibariyle 391.537,29 m² kapalı alan ve 421.677,17 m² açık alana sahiptir.

Öğrencilerimizin bilgisayar kullanımı ile ilgili günlük ihtiyaçları kütüphane ve bilgisayar salonu aracılığı ile giderilmektedir.



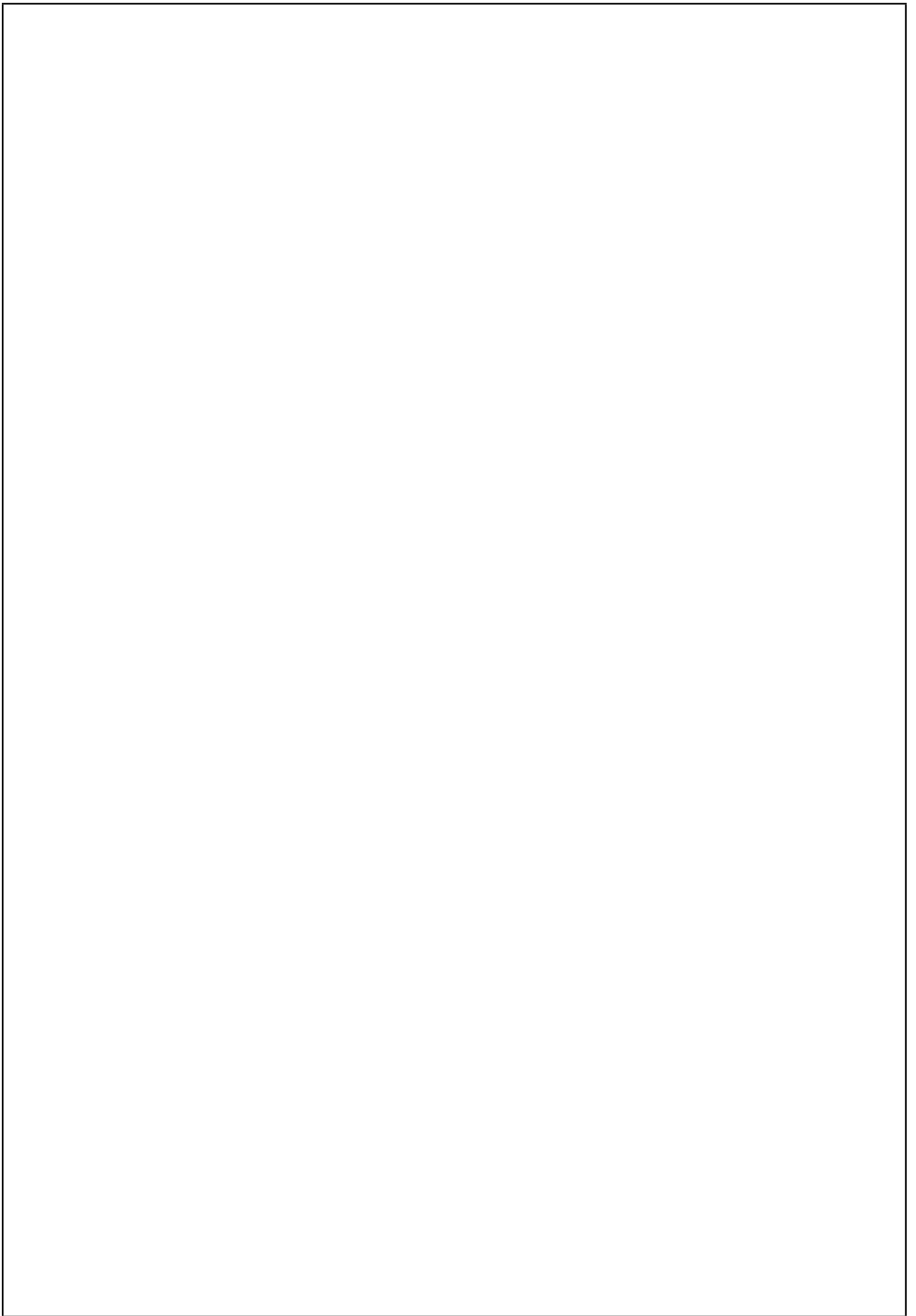
Üniversitemizin Kavacık Kuzey Yerleşkesinde bulunan erkek öğrenci yurtlarında 560 Erkek, Kavacık Güney Yerleşkesinde yer alan Kız yurtlarında ise 1.800 Kız olmak üzere toplam 2.360 öğrencimiz kurucu vakfımızın sağlamış olduğu barınma hizmetlerinden yararlanmaktadır.

a) Araçlar ile İlgili Bilgi

Üniversitemizin Rektörlük makam aracı ve hizmet aracı olmak üzere 28 adet aracı bulunmaktadır. Kavacık ve Haliç Yerleşkeleri arasında öğrenci ve personelin ulaşımını sağlamak üzere bir taşıma şirketiyle sözleşme yapılmıştır.

b) Gereçler ile İlgili Bilgi

ARAÇ VE GEREÇLER			
KAMPÜS	Derslik ve Amfi Sayısı	Bilgisayar Laboratuvarı Sayısı	Bilgisayar Sayısı
Haliç Yerleşkesi	36	1	60
Kavacık Kuzey Yerleşkesi	113	2	140
Kavacık Güney Yerleşkesi	142	2	230



1. Hizmet Alanı ile İlgili İstanbul Genelini Kapsayan İstatistikî Bilgiler

İSTANBUL MEDİPOL ÜNİVERSİTESİ 2018-2019 EĞİTİM-ÖĞRETİM YILI LİSANS PROGRAMLARI ÖĞRENCİ DAĞILIMI

FAKÜLTE / YÜKSEKOKUL	HZ. SINIF	I. SINIF	II. SINIF	III. SINIF	IV. SINIF	V. SINIF	VI. SINIF	GENEL TOPLAM
TIP FAKÜLTESİ	77	192	200	167	177	190	147	1,150
DIŞ HEKİMLİĞİ FAKÜLTESİ	120	182	116	122	136	110		786
DIŞ HEKİMLİĞİ FAKÜLTESİ (İNGİLİZCE)	68	164	99	66	9			406
ULUSLARARASI TIP FAKÜLTESİ	10	15	16	20	12	16		89
ECZACILIK FAKÜLTESİ		98	81	86	65	78		408
HUKUK FAKÜLTESİ	181	218	194	201	81			875
EĞİTİM FAKÜLTESİ								
İLKÖĞRETİM MATEMATİK ÖĞRETMENLİĞİ BÖLÜMÜ		41	33					74
İNGİLİZCE ÖĞRETMENLİĞİ BÖLÜMÜ (İNGİLİZCE)	20	80	67	23				190
OKUL ÖNCESİ ÖĞRETMENLİĞİ BÖLÜMÜ		83	62	57				202
ÖZEL EĞİTİM ÖĞRETMENLİĞİ BÖLÜMÜ		77	50	65				192
REHBERLİK VE PSİKOLOJİK DANIŞMANLIK BÖLÜMÜ		95	89	79	116			379
REHBERLİK VE PSİKOLOJİK DANIŞMANLIK BÖLÜMÜ (İNGİLİZCE)	57	55						112
TOPLAM	77	431	301	224	116			1,149
İLETİŞİM FAKÜLTESİ								
GAZETECİLİK BÖLÜMÜ	1	20	14	16				51
HALKLA İLİŞKİLER VE REKLAMCILIK BÖLÜMÜ		82	95	56				233
HALKLA İLİŞKİLER VE REKLAMCILIK BÖLÜMÜ (İNGİLİZCE)	74	35	28					137
MEDYA VE GÖRSEL SANATLAR BÖLÜMÜ	1	50	50	28				129
RADYO, TELEVİZYON VE SİNEMA BÖLÜMÜ		65	59					124

İSTANBUL MEDİPOL ÜNİVERSİTESİ
2018-2019 EĞİTİM-ÖĞRETİM YILI LİSANS PROGRAMLARI
ÖĞRENCİ DAĞILIMI

FAKÜLTE / YÜKSEKOKUL	HZ. SINIF	I. SINIF	II. SINIF	III. SINIF	IV. SINIF	V. SINIF	VI. SINIF	GENEL TOPLAM
YENİ MEDYA VE İLETİŞİM SİSTEMLERİ BÖLÜMÜ		63	68	44				175
TOPLAM	76	315	314	144				849
İNSAN VE TOPLUM BİLİMLERİ FAKÜLTESİ								
PSİKOLOJİ BÖLÜMÜ		76	101	129	140			446
PSİKOLOJİ BÖLÜMÜ (İNGİLİZCE)	67	81	59	72				279
SİYASET BİLİMİ VE KAMU YÖNETİMİ BÖLÜMÜ	1	82	93	85	75			336
SİYASET BİLİMİ VE KAMU YÖNETİMİ BÖLÜMÜ (İNGİLİZCE)	38	31						69
SİYASET BİLİMİ VE ULUSLARARASI İLİŞKİLER BÖLÜMÜ (İNGİLİZCE)	75	61	56	44				236
TOPLAM	181	331	309	330	215			1,366

İSTANBUL MEDİPOL ÜNİVERSİTESİ
2018-2019 EĞİTİM-ÖĞRETİM YILI LİSANS PROGRAMLARI
ÖĞRENCİ DAĞILIMI

FAKÜLTE / YÜKSEKOKUL	HZ. SINIF	I. SINIF	II. SINIF	III. SINIF	IV. SINIF	V. SINIF	VI. SINIF	GENEL TOPLAM
İŞLETME VE YÖNETİM BİLİMLERİ FAKÜLTESİ								
BANKACILIK VE SİGORTACILIK BÖLÜMÜ		31	41	57	16			145
EKONOMİ VE FİNANS BÖLÜMÜ (İNGİLİZCE)	22	15	8	12				57
İNSAN KAYNAKLARI YÖNETİMİ BÖLÜMÜ	1	44	65	64	30			204
İŞLETME BÖLÜMÜ (İNGİLİZCE)	47	34	20	15				116
ULUSLARARASI LOJİSTİK YÖNETİMİ BÖLÜMÜ	34	61	66	32				193
ULUSLARARASI LOJİSTİK YÖNETİMİ BÖLÜMÜ (İNGİLİZCE)	34	37						71
ULUSLARARASI TİCARET VE FİNANSMAN BÖLÜMÜ		58	83	76	32			249
ULUSLARARASI TİCARET VE FİNANSMAN BÖLÜMÜ (İNGİLİZCE)	69	56	56	23				204
YÖNETİM BİLİŞİM SİSTEMLERİ BÖLÜMÜ	2	74	69	69	60			274
YÖNETİM BİLİŞİM SİSTEMLERİ BÖLÜMÜ (İNGİLİZCE)	62	50	2					114
TOPLAM	271	460	410	348	138			1,627
SAĞLIK BİLİMLERİ FAKÜLTESİ								
BESLENME VE DİYETETİK BÖLÜMÜ	1	116	118	107	169			511
ÇOCUK GELİŞİMİ BÖLÜMÜ		91	69	91	70			321
DİL VE KONUŞMA TERAPİSİ BÖLÜMÜ		41	49	16	17			123
DİL VE KONUŞMA TERAPİSİ BÖLÜMÜ (İNGİLİZCE)	35	43						78
EBELİK BÖLÜMÜ		82	84	65	69			300
ERGOTERAPİ BÖLÜMÜ		43	40	16	15			114
FİZYOTERAPİ VE REHABİLİTASYON BÖLÜMÜ	1	118	108	127	153			507
FİZYOTERAPİ VE REHABİLİTASYON BÖLÜMÜ (İNGİLİZCE)	57	74	52	7				190

İSTANBUL MEDİPOL ÜNİVERSİTESİ
2018-2019 EĞİTİM-ÖĞRETİM YILI LİSANS PROGRAMLARI
ÖĞRENCİ DAĞILIMI

HEMŞİRELİK BÖLÜMÜ		140	141	129	137			547
ODYOLOJİ BÖLÜMÜ	1	88	90	89	88			356
ORTEZ-PROTEZ BÖLÜMÜ	1	17	21	31	24			94
SAĞLIK YÖNETİMİ BÖLÜMÜ		111	102	93	96			402
SAĞLIK YÖNETİMİ BÖLÜMÜ(İNGİLİZCE)	49	53	37					139
SAĞLIK YÖNETİMİ (UZAKTAN ÖĞRETİM)				5	8			13
SOSYAL HİZMET BÖLÜMÜ		81	67	67	69			284
TOPLAM	145	1,098	978	843	915			3,979

**İSTANBUL MEDİPOL
ÜNİVERSİTESİ
2018-2019 EĞİTİM-ÖĞRETİM
YILI LİSANS PROGRAMLARI
ÖĞRENCİ DAĞILIMI**

FAKÜLTE / YÜKSEKOKUL	HZ. SINIF	I. SINIF	II. SINIF	III. SINIF	IV. SINIF	V. SINIF	VI. SINIF	GENEL TOPLAM
SAĞLIK BİLİMLERİ YÜKSEKOKULU								
BESLENME VE DİYETETİK BÖLÜMÜ		81	85	74	68			308
ÇOCUK GELİŞİMİ BÖLÜMÜ		91	73	78	70			312
EBELİK BÖLÜMÜ		82	74	61	56			273
FİZYOTERAPİ VE REHABİLİTASYON BÖLÜMÜ		74	73	68	68			283
HEMŞİRELİK BÖLÜMÜ		86	87	83	70			326
ODYOLOJİ BÖLÜMÜ		15	15					30
SAĞLIK YÖNETİMİ BÖLÜMÜ		34	67	66	58			225
SAĞLIK YÖNETİMİ BÖLÜMÜ (İNGİLİZCE)	17	12						29
SOSYAL HİZMET BÖLÜMÜ		53	54	65	69			241
TOPLAM	17	528	528	495	459			2,027
MÜHENDİSLİK VE DOĞA BİLİMLERİ FAKÜLTESİ								
BİLGİSAYAR MÜHENDİSLİĞİ BÖLÜMÜ (İNGİLİZCE)	10	51	41	19	1			122
BİYOMEDİKAL MÜHENDİSLİĞİ BÖLÜMÜ (İNGİLİZCE)	10	16	17	17	17			77
ELEKTRİK-ELEKTRONİK MÜHENDİSLİĞİ BÖLÜMÜ (İNGİLİZCE)	10	10	18	16	18			72
ENDÜSTRİ MÜHENDİSLİĞİ BÖLÜMÜ (İNGİLİZCE)	58	65	62	59	1			245
İNŞAAT MÜHENDİSLİĞİ BÖLÜMÜ (İNGİLİZCE)	51	58	4					113
İNŞAAT MÜHENDİSLİĞİ BÖLÜMÜ	1	33						34
TOPLAM	140	233	142	111	37			663
GÜZEL SANATLAR TASARIM VE MİMARLIK FAKÜLTESİ								
ENDÜSTRİ ÜRÜNLERİ TASARIMI BÖLÜMÜ		41	23	11	15			90
GASTRONOMİ VE MUTFAK SANATLARI BÖLÜMÜ		62	54					116

GÖRSEL İLETİŞİM TASARIMI BÖLÜMÜ		26	18	15				59
İÇ MİMARLIK VE ÇEVRE TASARIMI BÖLÜMÜ		89	78	98	65			330
İÇ MİMARLIK VE ÇEVRE TASARIMI BÖLÜMÜ (İNGİLİZCE)	73	68	47					188
KENTSEL TASARIM VE PEYZAJ MİMARİSİ BÖLÜMÜ		12	10					22
MİMARLIK BÖLÜMÜ		101	89	83	67			340
MİMARLIK BÖLÜMÜ (İNGİLİZCE)	78	98	60	59	7			302
TÜRK MÜZİĞİ BÖLÜMÜ		26	24	24	26			100
TOPLAM	151	523	403	290	180			1,547
LİSANS TOPLAM	1,514	4,788	4,091	3,447	2,540	394	147	16,921

İSTANBUL MEDİPOL ÜNİVERSİTESİ
2018-2019 EĞİTİM-ÖĞRETİM YILI ÖNLİSANS PROGRAMLARI
ÖĞRENCİ DAĞILIMI

MYO	HZ. SINIF	I. SINIF	II. SINIF	GENEL TOPLAM
SAĞLIK HİZMETLER MESLEK YÜKSEK OKULU				
AĞIZ VE DİŞ SAĞLIĞI		78	79	157
AĞIZ VE DİŞ SAĞLIĞI (İ.Ö.)		71	64	135
AMELİYATHANE HİZMETLERİ		80	96	176
AMELİYATHANE HİZMETLERİ (İ.Ö.)		58	64	122
ANESTEZİ		82	89	171
ANESTEZİ (İ.Ö.)		83	91	174
ANESTEZİ (İNGİLİZCE)	74	30	1	105
ÇOCUK GELİŞİMİ		79	97	176
ÇOCUK GELİŞİMİ (İ.Ö.)		61	89	150
DİŞ PROTEZ TEKNOLOJİSİ		74	68	142
DİŞ PROTEZ TEKNOLOJİSİ (İ.Ö.)		40	52	92
DİYALİZ		60	72	132
DİYALİZ (İ.Ö.)		51	45	96
ECZANE HİZMETLERİ		30	56	86
ECZANE HİZMETLERİ (İ.Ö.)			25	25
ECZANE HİZMETLERİ (UZAKTAN ÖĞRETİM)			2	2
ELEKTRONÖROFİZYOLOJİ		60	77	137

ELEKTRONÖROFİZYOLOJİ (İ.Ö.)		30	40	70
FİZİYOTERAPİ	1	91	83	175
FİZİYOTERAPİ (İ.Ö.)		79	90	169
FİZİYOTERAPİ (İNGİLİZCE)	73	21		94
İLK VE ACİL YARDIM		92	118	210
İLK VE ACİL YARDIM (İ.Ö.)		80	127	207
İLK VE ACİL YARDIM (İNGİLİZCE)	59			59
İŞ SAĞLIĞI VE GÜVENLİĞİ		39	55	94
ODYOMETRİ		81	112	193
ODYOMETRİ (İ.Ö.)		51	70	121
OPTİSYENLİK	1	49	61	111
OPTİSYENLİK (İ.Ö.)		29	50	79
PATOLOJİ LABORATUVAR TEKNİKLERİ		41	49	90
PATOLOJİ LABORATUVAR TEKNİKLERİ (İ.Ö.)		10	9	19
RADYOTERAPİ		40	45	85
RADYOTERAPİ (İ.Ö.)		31	37	68
SAĞLIK KURUMLARI İŞLETMECİLİĞİ		54	80	134
SAĞLIK KURUMLARI İŞLETMECİLİĞİ (İ.Ö.)			17	17
TIBBİ GÖRÜNTÜLEME TEKNİKLERİ		82	86	168
TIBBİ GÖRÜNTÜLEME TEKNİKLERİ (İ.Ö.)		81	90	171
TIBBİ LABORATUVAR TEKNİKLERİ		63	78	141
TIBBİ LABORATUVAR TEKNİKLERİ (İ.Ö.)		50	73	123
TIBBİ DOKÜMANTASYON VE SEKRETERLİK		60	59	119
TIBBİ DOKÜMANTASYON VE SEKRETERLİK (İ.Ö.)		35	77	112
TIBBİ DOKÜMANTASYON VE SEKRETERLİK (UZAKTAN ÖĞRETİM)			5	5
TIBBİ TANITIM VE PAZARLAMA			12	12
TIBBİ TANITIM VE PAZARLAMA (UZAKTAN ÖĞRETİM)			5	5
YAŞLI BAKIMI		11	15	26
TOPLAM	208	2,137	2,610	4,955

İSTANBUL MEDİPOL ÜNİVERSİTESİ
2018-2019 EĞİTİM-ÖRETİM YILI ÖNLİSANS PROGRAMLARI
ÖĞRENCİ DAĞILIMI

MYO	Hız. SINIF	I. SINIF	II. SINIF	GENEL TOPLAM
MESLEK YÜKSEKOKULU				
AĞIZ VE DİŞ SAĞLIĞI		91	98	189
AĞIZ VE DİŞ SAĞLIĞI (İ.Ö.)		79	70	149
AMELİYATHANE HİZMETLERİ		80	74	154
AMELİYATHANE HİZMETLERİ (İ.Ö.)		60	48	108
ANESTEZİ		81	89	170
ANESTEZİ (İ.Ö.)		71	82	153
BİLGİSAYAR DESTEKLİ TASARIM VE ANİMASYON			28	28
BİLGİSAYAR PROGRAMCILIĞI	1	59	126	186
BİLGİSAYAR PROGRAMCILIĞI (İ.Ö.)		31	51	82
BİYOMEDİKAL CİHAZ TEKNOLOJİSİ		30	53	83
ÇOCUK GELİŞİMİ		76	78	154
ÇOCUK GELİŞİMİ (İ.Ö.)		44	69	113
DİŞ PROTEZ TEKNOLOJİSİ		62	72	134
DİŞ PROTEZ TEKNOLOJİSİ (İ.Ö.)		30	34	64
DİYALİZ		61	65	126
DİYALİZ (İ.Ö.)		59	61	120
ELEKTRONİK HABERLEŞME TEKNOLOJİSİ			30	30
ELEKTRONÖROFİZYOLOJİ		49	51	100
ELEKTRONÖROFİZYOLOJİ (İ.Ö.)		42	37	79
FİZİYOTERAPİ		79	95	174
FİZİYOTERAPİ (İ.Ö.)		71	69	140
HUKUK BÜRO YÖNETİMİ VE SEKRETERLİK		4	29	33
İÇ MEKAN TASARIMI		60		60
İLK VE ACİL YARDIM		82	90	172
İLK VE ACİL YARDIM (İ.Ö.)		71	78	149
İNŞAAT TEKNOLOJİSİ		61	110	171
İNŞAAT TEKNOLOJİSİ (İ.Ö.)		59	57	116
İŞ SAĞLIĞI VE GÜVENLİĞİ		18	22	40

MİMARİ RESTORASYON		61	92	153
MİMARİ RESTORASYON (İ.Ö.)		60	87	147
ODYOMETRİ		71	78	149
ODYOMETRİ (İ.Ö.)		50	48	98
OPTİSYENLİK		28	40	68
OPTİSYENLİK (İ.Ö.)		30	24	54
RADYOTERAPİ		41	36	77
RADYOTERAPİ (İ.Ö.)		40	45	85
SAĞLIK KURUMLARI İŞLETMECİLİĞİ		38	63	101
SAĞLIK KURUMLARI İŞLETMECİLİĞİ (İ.Ö.)			17	17
SİVİL HAVA ULAŞTIRMA İŞLETMECİLİĞİ		51	37	88
TIBBİ DOKÜMANTASYON VE SEKRETERLİK	1	58	59	118
TIBBİ DOKÜMANTASYON VE SEKRETERLİK (İ.Ö.)		31	66	97
TIBBİ GÖRÜNTÜLEME TEKNİKLERİ		80	79	159
TIBBİ GÖRÜNTÜLEME TEKNİKLERİ (İ.Ö.)		69	68	137
TIBBİ LABORATUVAR TEKNİKLERİ		70	68	138
TIBBİ LABORATUVAR TEKNİKLERİ (İ.Ö.)		49	43	92
TOPLAM		2,337	2,716	5,055

İSTANBUL MEDİPOL ÜNİVERSİTESİ
2018-2019 EĞİTİM-ÖĞRETİM YILI ÖNLİSANS PROGRAMLARI
ÖĞRENCİ DAĞILIMI

MYO	HZ. SINIF	I. SINIF	II. SINIF	GENEL TOPLAM
SOSYAL BİLİMLER MESLEK YÜKSEKOKULU				
BANKACILIK VE SİGORTACILIK		40	57	97
DIŞ TİCARET	2	42	77	121
HALKLA İLİŞKİLER VE TANITIM	1	42	54	97
HALKLA İLİŞKİLER VE TANITIM (İ.Ö.)		17		17
İNSAN KAYNAKLARI YÖNETİMİ		37	53	90
İŞLETME YÖNETİMİ	1	19	30	50
LOJİSTİK		33	62	95
MALİYE		20	36	56
MUHASEBE VE VERGİ UYGULAMALARI		23	54	77
RADYO VE TELEVİZYON PROGRAMCILIĞI		36		36
SOSYAL GÜVENLİK		10	43	53
SOSYAL HİZMETLER		59	76	135
SOSYAL HİZMETLER (İ.Ö.)		25	53	78
UYGULAMALI İNGİLİZCE VE ÇEVİRME (İNGİLİZCE)	78	37	41	156
UYGULAMALI İNGİLİZCE VE ÇEVİRME (İNGİLİZCE)(İ.Ö.)	40	10	16	66
YEREL YÖNETİMLER	1	13	37	51
TOPLAM	123	463	689	1,275
ADALET MESLEK YÜKSEK OKULU				
ADALET		97	119	216
ADALET (İ.Ö.)		70	112	182
TOPLAM		167	231	398
ÖN LİSANS TOPLAM	331	5,104	6,246	11,683

İSTANBUL MEDİPOL ÜNİVERSİTESİ
2018-2019 EĞİTİM-ÖĞRETİM YILI ENSTİTÜ
SAYISAL DAĞILIMLARI

ENSTİTÜ/PROGRAM	YÜKSEK LİSANS				DOKTORA		TOPLAM
	TEZ SİZ	ÖZ EL	TEZLİ	ÖZEL		ÖZ EL	
SAĞLIK BİLİMLERİ ENSTİTÜSÜ							
AĞIZ, DIŞ VE ÇENE CERRAHİSİ ANABİLİM DALI					15		15
ANATOMİ ANABİLİM DALI			27		12	1	40
BESLENME VE DİYETETİK ANABİLİM DALI			67		23		90
BİLİŞSEL REHABİLİTASYON ANABİLİM DALI	1		23				24
BİYOKİMYA ANABİLİM DALI			13		17	2	32
ÇOCUK GELİŞİMİ ANABİLİM DALI			9				9
DİL VE KONUŞMA TERAPİSİ ANABİLİM DALI			47	2	6		55
EBELİK ANABİLİM DALI			32	1			33
FİZYOTERAPİ VE REHABİLİTASYON ANABİLİM DALI			118		54		172
HEMŞİRELİK ANABİLİM DALI			174				174
HİSTOLOJİ VE EMBRİYOLOJİ ANABİLİM DALI			8		15	3	26
KLİNİK ECZACILIK ANABİLİM DALI	3		87		16	5	111
ODYOLOJİ ANABİLİM DALI			15	2			17
ORTODONTİ ANABİLİM DALI					9	7	16
ORTEZ-PROTEZ ANABİLİM DALI			19	3			22
PERFÜZYON ANABİLİM DALI			33				33
PERİONTOLOJİ ANABİLİM DALI					5	2	
PROTETİK DIŞ TEDAVİSİ ANABİLİM DALI					19	7	26
SAĞLIK FİZİĞİ ANABİLİM DALI			5	1	4	5	15
SAĞLIK YÖNETİMİ ANABİLİM DALI	2		88		32	2	124
SİNİRBİLİM ANABİLİM DALI			29	4	51	1	85
TIBBİ BİYOLOJİ ANABİLİM DALI			16				16
TIBBİ FARMAKOLOJİ ANABİLİM DALI			1		10	2	13
TIBBİ FİZYOLOJİ ANABİLİM DALI			4		2		6
TIBBİ MİKROBİYOLOJİ ANABİLİM DALI			3		3		6
TIP TARİHİ VE ETİK			1				1
ARA TOPLAM	6	0	819	13	293	37	1,168
SOSYAL BİLİMLERİ ENSTİTÜSÜ							
BANKACILIK VE FİNANS ANABİLİM DALI			7		3		10
EĞİTİM BİLİMLERİ ANABİLİM DALI			1				1
EKONOMİ VE FİNANS ANABİLİM DALI	1		5	1			7
İŞ SAĞLIĞI VE GÜVENLİĞİ ANABİLİM DALI	4		16	3			23
İŞLETME ANABİLİM DALI	17		37				54
KAMU HUKUKU ANABİLİM DALI			118	1	27	4	150
KÜRESEL SİYASET VE ULUSLARARASI İLİŞKİLER ANABİLİM DALI			4	1			5
ÖZEL HUKUK ANABİLİM DALI	3		153	1	31	3	191
PAZARLAMA İLETİŞİMİ VE REKLAMCILIK ANABİLİM DALI			4	1			5
PSİKOLOJİ ANABİLİM DALI			21				21
SAĞLIK HUKUKU ANABİLİM DALI	6		54	2	34	3	99
SİYASET BİLİMİ ANABİLİM DALI			14	2			16
SİYASET BİLİMİ VE ULUSLARARASI İLİŞKİLER ANABİLİM DALI					2		2
YENİ MEDYA VE İLETİŞİM SİSTEMLERİ ANABİLİM DALI			9	1			10
YÖNETİM VE STRATEJİ ANABİLİM DALI					21	3	24
ARA TOPLAM	31	0	443	13	118	13	618

FEN BİLİMLERİ ENSTİTÜSÜ							
BIYOMEDİKAL MÜHENDİSLİĞİ VE BIYOENFORMATİK ANABİLİM DALI			12		7		19
ELEKTRİK-ELEKTRONİK VE SİBER SİSTEMLER ANABİLİM DALI			19		20		39
MİMARLIK ANABİLİM DALI			3		8		11
SAĞLIK SİSTEMLERİ MÜHENDİSLİĞİ ANABİLİM DALI			5	2			7
ARA TOPLAM	0	0	39	2	35	0	76
GENEL TOPLAM	37	0	1,301	28	446	50	1,862

Üniversitemizde Yurt Dışından Öğrenci Kabulü Kontenjanından Okuyan Öğrencilerin Uyruklarına Göre Dağılımı

Uyruklar	UTF	TF	DHF	ECF	SABF	HF	MDBF	İTBF	GSMTF	İYBF	EF	İF	SBYO	SHMYO	MYO	SBMYO	Genel Toplam
Afganistan		1	2		1									1			5
Almanya		43	9	4	4		1	4	1	1				1		1	69
AMERİKA BİRLEŞİK DEV.	2	4	3	1	3			1									14
Arnavutluk			1														1
Avusturya					1												1
Azerbaycan	1	20	11	2	2				2					1	1		40
Belçika			1					1									2
Bosna Hersek				1													1
Brezilya																1	1
Bulgaristan		9	7	3	3	1		1					2				26
Cezayir										1							1
Cibuti			1														1
Çek Cumhuriyeti			1														1
Çin			1		2			1									4
Fas			1														1
Filistin			5				3										8
Finlandiya								1									1
Fransa		3	2	2	2				2				1				12
Hindistan			1		1												2
Hollanda		4		1		1		1									7
İngiltere	2	3															5
Irak		4	8	5	2	1								1	3		24

Uyruklar	UTF	TF	DHF	ECF	SABF	HF	MDBF	İTBF	GSMTF	İYBF	EF	İF	SBYO	SHMYO	MYO	SBMYO	Genel Toplam
Ürdün		2	4				1										7
Yemen			2							2							4
Yeni Zelanda			1														1
Yunanistan		1	1		1												3
Genel Toplam	32	222	213	41	49	3	18	15	10	8	5	1	6	9	7	7	646

Fakülteler:

UTF: Uluslararası Tıp Fakültesi

TF: Tıp Fakültesi

DHF: Diş Hekimliği Fakültesi

ECF: Eczacılık Fakültesi

SBYO: Sağlık Bilimleri Yüksekokulu

SBMYO: Sosyal Bilimler Meslek Yüksekokulu

SABF: Sağlık Bilimleri Fakültesi

İYBF: İşletme ve Yönetim Bilimleri Fakültesi

MDBF: Mühendislik ve Doğa Bilimleri Fakültesi

GSMTF: Güzel Sanatlar Tasarım ve Mimarlık Fakültesi

SHMYO: Sağlık Hizmetleri Meslek Yüksekokulu

İTBF: İnsan ve Toplum Bilimleri Fakültesi

HF: Hukuk Fakültesi

EF: Eğitim Fakültesi

İF: İletişim Fakültesi

MYO: Meslek Yüksekokulu

**2018-2019 EĞİTİM ÖĞRETİM YILI
ÖĞRENCİ DEĞİŞİM PROG. İLE GELEN
TOPLAM ÖĞRENCİ LİSTESİ**

	ADI-SOYADI	DEĞİŞİM PROGRAMI	KAYIT TARİHİ
1	Filip Campsie	Erasmus	12.09.2018
2	Katerina Hermanova	Erasmus	12.09.2018
3	Ebru-Ferdis Emurla	Erasmus	12.09.2018
4	Aylin Eregep	Erasmus	12.09.2018
5	Barbora Opletalova	Erasmus	1.09.2018
6	Roxana Boyte	Erasmus	28.09.2018
7	Ambrus Izabella	Erasmus	28.09.2018
8	Ruxandra Vandici	Erasmus	28.09.2018
9	Alexandra-Ioana Oltean	Erasmus	28.09.2018
10	Andreea Dindelegan	Erasmus	1.10.2018
11	Ştefan Danuta	Erasmus	8.10.2018
12	Louis Vasseur	Erasmus	8.10.2018
13	Livia Frunza	Erasmus	8.10.2018
14	Erwan,Malo,Louis,Jean Picault	Erasmus	8.10.2018
15	Meyra Atakli	Erasmus	8.10.2018
16	Madalina-Georgiana Ile	Erasmus	11.10.2018
17	Anete Eliza Kalvane	Erasmus	16.10.2018
18	Sanem Afredova Korkmaz	Erasmus	1.11.2018
19	Maria-Larisa Raducu	Erasmus	1.11.2018
20	Fernando Josue Flores De Valgas Torres	Erasmus	2.11.2018

Tıpta Uzmanlık Öğrencilerinin Sayısal Dağılımı

BRANŞ	UZMANLIK ÖĞRENCİ SAYISI
KALP VE DAMAR CERRAHİSİ	3
KULAK BURUN VE BOĞAZ HASTALIKLARI	4
PLASTİK, REKONSTRÜKTİF VE ESTETİK CERRAHİ	2
ORTOPEDİ VE TRAVMATOLOJİ	3
ÜROLOJİ	2
KADIN HASTALIKLARI VE DOĞUM	7
BEYİN VE SİNİR CERRAHİ	2
GENEL CERRAHİ	4
GÖZ HASTALIKLARI	1
ANESTEZİYOLOJİ VE REANİMASYON	9
TIBBİ PATOLOJİ
ÇOCUK SAĞLIĞI VE HASTALIKLARI	18
ACİL TIP	4
FİZİKSEL TIP VE REHABİLİTASYON	4
GÖĞÜS HASTALIKLARI	3
İÇ HASTALIKLARI	15
KARDİYOLOJİ	5
NÖROLOJİ	1
RADYOLOJİ	2
RUH SAĞLIĞI VE HASTALIKLARI
TOPLAM	89

Dış Hekimliğinde Uzmanlık Öğrencilerinin Sayısal Dağılımı

BRANŞ	UZMANLIK ÖĞRENCİ SAYISI
AĞIZ DİŞ VE ÇENE CERRAHİSİ	1
AĞIZ DİŞ VE ÇENE RADYOLOJİSİ	...
ENDODONTİ	1
ORTODONTİ	...
PERİODONTOLOJİ	...
ÇOCUK DİŞ HEKİMLİĞİ	...
PROTETİK DİŞ TEDEVİSİ	...
RESTORATİF DİŞ TEDAVİSİ	...
TOPLAM	2

İSTANBUL MEDİPOL ÜNİVERSİTESİ
İNSAN KAYNAKLARI VE PLANLAMA DAİRE BAŞKANLIĞI

AKADEMİK PERSONEL SAYISI

(31.12.2018 Tarihi İtibariyle)

	Prof.Dr.	Doç. Dr.	Dr. Öğr. Üyesi	Öğr.Gör.	Arş.Gör.	Genel Toplam
ULUSLARARASI TIP FAKÜLTESİ	5	2	9	1		17
Cerrahi Tıp Bilimleri Bölümü	3					3
Tıbbi Patoloji AD	1					1
Üroloji AD	2					2
Dahili Tıp Bilimleri Bölümü	1	1				2
İç Hastalıkları AD	1					1
Tıbbi Farmakoloji AD		1				1
Temel Tıp Bilimleri Bölümü	1	1	9	1		12
Biyoistatistik ve Tıp Bilişimi AD			1			1
Fizyoloji AD			2	1		3
Histoloji ve Embriyoloji AD		1				1
Tıbbi Biyokimya AD			1			1
Tıbbi Biyoloji AD			2			2

İSTANBUL MEDİPOL ÜNİVERSİTESİ
İNSAN KAYNAKLARI VE PLANLAMA DAİRE BAŞKANLIĞI

AKADEMİK PERSONEL SAYISI

(31.12.2018 Tarihi İtibariyle)

	Prof.Dr.	Doç. Dr.	Dr. Öğr. Üyesi	Öğr.Gör.	Arş.Gör.	Genel Toplam
Tıbbi Mikrobiyoloji AD	1		3			4
ADALET MYO				7		7
Hukuk Bölümü				7		7
Adalet Prg.				7		7
DİŞ HEKİMLİĞİ FAKÜLTESİ	6	9	56		2	73
Klinik Bilimler Bölümü	6	9	56		2	73
Ağız, Diş ve Çene Radyolojisi AD.			3			3
Ağız,Diş ve Çene Cerrahisi AD.	2		9		1	12
Çocuk Diş Hekimliği AD.			8			8
Endodonti AD			10		1	11
Ortodonti AD	1	1	5			7
Periodontoloji AD	1		8			9

İSTANBUL MEDİPOL ÜNİVERSİTESİ
İNSAN KAYNAKLARI VE PLANLAMA DAİRE BAŞKANLIĞI

AKADEMİK PERSONEL SAYISI

(31.12.2018 Tarihi İtibariyle)

	Prof.Dr.	Doç. Dr.	Dr. Öğr. Üyesi	Öğr.Gör.	Arş.Gör.	Genel Toplam
Protetik Diş Tedavisi AD	2	4	6			12
Restoratif Diş Tedavisi AD		4	7			11
ECZACILIK FAKÜLTESİ	4		6		13	23
Eczacılık Meslek Bilimleri Bölümü	4		3		8	15
Analitik Kimya AD					1	1
Farmakognozi AD	1		1		3	5
Farmakoloji AD			1			1
Farmasötik Kimya AD	2				3	5
Farmasötik Toksikoloji AD	1				1	2
Klinik Eczacılık AD			1			1
Eczacılık Teknolojisi Bölümü			1		4	5
Farmasötik Teknoloji AD			1		4	5
Temel Eczacılık Bilimleri Bölümü			2		1	3

İSTANBUL MEDİPOL ÜNİVERSİTESİ
İNSAN KAYNAKLARI VE PLANLAMA DAİRE BAŞKANLIĞI

AKADEMİK PERSONEL SAYISI

(31.12.2018 Tarihi İtibariyle)

	Prof.Dr.	Doç. Dr.	Dr. Öğr. Üyesi	Öğr.Gör.	Arş.Gör.	Genel Toplam
Analitik Kimya AD			1			1
Biyokimya AD			1			1
Farmasötik Mikrobiyoloji AD					1	1
EĞİTİM FAKÜLTESİ	3		15		6	24
Eğitim Bilimleri Bölümü	2		6		2	10
Rehberlik ve Psikolojik Danışmanlık Prg.	2		6		2	10
Matematik ve Fen Bilimleri Bölümü			2		1	3
İlköğretim Matematik Öğretmenliği Prg.			2		1	3
Özel Eğitim Bölümü	1		2		2	5
Özel Eğitim Öğretmenliği Prg.	1		2		2	5
Temel Eğitim Bölümü			2			2
Okul Öncesi Öğretmenliği Prg.			2			2
Yabancı Diller Eğitimi Bölümü			3		1	4

İSTANBUL MEDİPOL ÜNİVERSİTESİ
İNSAN KAYNAKLARI VE PLANLAMA DAİRE BAŞKANLIĞI

AKADEMİK PERSONEL SAYISI

(31.12.2018 Tarihi İtibariyle)

	Prof.Dr.	Doç. Dr.	Dr. Öğr. Üyesi	Öğr.Gör.	Arş.Gör.	Genel Toplam
İngiliz Dili Eğitimi Prg.			3			3
İngilizce Öğretmenliği Prg.(İngilizce)					1	1
GÜZEL SANATLAR TASARIM VE MİMARLIK FAKÜLTESİ	6		20	1	9	36
Endüstri Ürünleri Tasarımı Bölümü			2			2
Endüstri Ürünleri Tasarımı Prg.			2			2
Gastronomi ve Mutfak Sanatları Bölümü					1	1
Gastronomi ve Mutfak Sanatları Prg.					1	1
Görsel İletişim Tasarımı Bölümü			2	1		3
Görsel İletişim Tasarımı Prg.			2	1		3
İç Mimarlık ve Çevre Tasarımı Bölümü	1		3		1	5
İç Mimarlık ve Çevre Tasarımı Prg.	1		3		1	5
Kentsel Tasarım ve Peyzaj Mimarisi Bölümü	1		1			2
Kentsel Tasarım ve Peyzaj Mimarisi Prg.	1		1			2

İSTANBUL MEDİPOL ÜNİVERSİTESİ
İNSAN KAYNAKLARI VE PLANLAMA DAİRE BAŞKANLIĞI

AKADEMİK PERSONEL SAYISI

(31.12.2018 Tarihi İtibariyle)

	Prof.Dr.	Doç. Dr.	Dr. Öğr. Üyesi	Öğr.Gör.	Arş.Gör.	Genel Toplam
Mimarlık (İngilizce) Bölümü					1	1
Mimarlık (İngilizce) Prg.					1	1
Mimarlık Bölümü	4		8		6	18
Mimarlık Prg.	4		8		6	18
Mimarlık Bölümü (İng)			1			1
Müzik Bölümü Bölümü			3			3
Türk Müziği Prg.			3			3
HAZIRLIK				54		54
İngilizce				54		54
HUKUK FAKÜLTESİ	6	8	5		19	38
Kamu Hukuku Bölümü	3	3	2		6	14
Anayasa Hukuku AD			1		1	2
Ceza ve Ceza Muhakemesi Hukuku AD	1		1		1	3

İSTANBUL MEDİPOL ÜNİVERSİTESİ
İNSAN KAYNAKLARI VE PLANLAMA DAİRE BAŞKANLIĞI

AKADEMİK PERSONEL SAYISI

(31.12.2018 Tarihi İtibariyle)

	Prof.Dr.	Doç. Dr.	Dr. Öğr. Üyesi	Öğr.Gör.	Arş.Gör.	Genel Toplam
Genel Kamu Hukuku AD		1			1	2
Hukuk Felsefesi ve Sosyolojisi AD					1	1
Hukuk Tarihi AD	1				1	2
İdare Hukuku AD		1			1	2
Milletlerarası Hukuk AD	1	1				2
Özel Hukuk Bölümü	3	5	3		13	24
Devletler Özel Hukuku AD	1					1
İş ve Sos. Göv. Hukuku AD		1			1	2
Medeni Hukuk AD	2	1	2		6	11
Medeni Usul ve İcra İflas Hukuku AD		2			1	3
Milletlerarası Özel Hukuk AD					1	1
Ticaret Hukuku AD		1	1		4	6

İSTANBUL MEDİPOL ÜNİVERSİTESİ
İNSAN KAYNAKLARI VE PLANLAMA DAİRE BAŞKANLIĞI

AKADEMİK PERSONEL SAYISI

(31.12.2018 Tarihi İtibariyle)

	Prof.Dr.	Doç. Dr.	Dr. Öğr. Üyesi	Öğr.Gör.	Arş.Gör.	Genel Toplam
İLETİŞİM FAKÜLTESİ	2	3	11		4	20
Gazetecilik Bölümü		2	2		1	5
Halkla İlişkiler ve Reklamcılık Bölümü	1	1	4		1	7
Medya ve Görsel Sanatlar Bölümü			4		1	5
Radyo Televizyon ve Sinema Bölümü	1		1		1	3
İNSAN VE TOP. BİL.FAKÜLTESİ	7		14		8	29
Psikoloji Bölümü	2		6		3	11
Psikoloji Bölümü (İngilizce)			1		2	3
Siyaset Bilimi ve Kamu Yönetimi Bölümü	3		4		1	8
Siyaset Bilimi ve Kamu Yönetimi Bölümü (İngilizce)	1		1			2
Siyaset Bilimi ve Ulus.İlişk.Bölümü	1		1		2	4
Siyaset Bilimi ve Ulus.İlişk.Bölümü (İng.)			1			1
İŞLETME VE YÖNETİM BİLİMLERİ FAKÜLTESİ	2	10	26	2	10	50

İSTANBUL MEDİPOL ÜNİVERSİTESİ
İNSAN KAYNAKLARI VE PLANLAMA DAİRE BAŞKANLIĞI

AKADEMİK PERSONEL SAYISI

(31.12.2018 Tarihi İtibariyle)

	Prof.Dr.	Doç. Dr.	Dr. Öğr. Üyesi	Öğr.Gör.	Arş.Gör.	Genel Toplam
Bankacılık ve Sigortacılık Bölümü	1	1	2		1	5
Ekonomi ve Finans Bölümü			2		2	4
Ekonomi ve Finans(İng.) Bölümü		2				2
İnsan Kaynakları Yönetimi Bölümü		1	3		1	5
İşletme (İng.)		2	1			3
İşletme Bölümü		1	4		2	7
Uluslararası Lojistik Yönetimi Bölümü			6		1	7
Uluslararası Ticaret ve Finansman Bölümü(Türkçe) Bölümü		2	4	2	2	10
Uluslararası Ticaret ve Finansman (ingilizce) Bölümü		1	1			2
Yönetim Bilişim Sistemleri Bölümü	1		3		1	5
MESLEK YÜKSEKOKULU			1	40		41
Bilgisayar Teknolojileri Bölümü				7		7

İSTANBUL MEDİPOL ÜNİVERSİTESİ
İNSAN KAYNAKLARI VE PLANLAMA DAİRE BAŞKANLIĞI

AKADEMİK PERSONEL SAYISI

(31.12.2018 Tarihi İtibariyle)

	Prof.Dr.	Doç. Dr.	Dr. Öğr. Üyesi	Öğr.Gör.	Arş.Gör.	Genel Toplam
Bilgisayar Programcılığı Prg.				4		4
Bilgisayar Destekli Tasarım ve Animasyon Prg.				3		3
Çocuk Bakımı ve Gençlik Hizmetleri Bölümü				4		4
Çocuk Gelişimi Prg.				4		4
Elektronik ve Otomasyon Bölümü				10		10
Biyomedikal Cihaz Teknolojisi Prg.				5		5
Elektronik Haberleşme Teknolojisi Prg.				5		5
İnşaat Bölümü				4		4
İnşaat Teknolojisi Prg.				4		4
Mimarlık ve Şehir Planlama Bölümü			1	2		3

İSTANBUL MEDİPOL ÜNİVERSİTESİ
İNSAN KAYNAKLARI VE PLANLAMA DAİRE BAŞKANLIĞI

AKADEMİK PERSONEL SAYISI

(31.12.2018 Tarihi İtibariyle)

	Prof.Dr.	Doç. Dr.	Dr. Öğr. Üyesi	Öğr.Gör.	Arş.Gör.	Genel Toplam
Mimari Restorasyon Prg.			1	2		3
Mülkiyeti Koruma ve Güvenliği Bölümü				1		1
İş Sağlığı ve Güvenliği Prg.				1		1
Terapi ve Rehabilitasyon Bölümü				4		4
Fizyoterapi Prg.				4		4
Tıbbi Hizmetler ve Teknikler Bölümü				4		4
Elektronörofizyoloji Prg.				3		3
Radyoterapi Prg.				1		1
Yönetim ve Organizasyon Bölümü				4		4
Sağlık Kurumları İşletmeciliği Prg.				4		4
MÜHENDİSLİK VE DOĞA BİL.FAKÜLTESİ	8	2	15	1	4	30
Bilgisayar Mühendisliği Bölümü	2		2			4
Biyomedikal Mühendisliği Bölümü		1	5	1	2	9

İSTANBUL MEDİPOL ÜNİVERSİTESİ
İNSAN KAYNAKLARI VE PLANLAMA DAİRE BAŞKANLIĞI

AKADEMİK PERSONEL SAYISI

(31.12.2018 Tarihi İtibariyle)

	Prof.Dr.	Doç. Dr.	Dr. Öğr. Üyesi	Öğr.Gör.	Arş.Gör.	Genel Toplam
Elekt.ve Elektronik Mühendisliği Bölümü	3	1	4		1	9
Endüstri Mühendisliği Bölümü	2		1		1	4
İnşaat Mühendisliği Bölümü	1		3			4
REKTÖRLÜK				2		2
Atatürk İlkeleri ve İnkılap Tarihi				1		1
Türk Dili ve Edebiyatı (uzaktan eğitim)				1		1
SAĞLIK BİLİMLERİ FAKÜLTESİ	9	3	32	9	23	76
Beslenme ve Diyetetik Bölümü	1	1	2	3	3	10
Çocuk Gelişimi Bölümü	2				2	4
Dil ve Konuşma Terapisi Bölümü	1		3		1	5
Ebelik Bölümü			2	1		3
Ergoterapi Bölümü			2		2	4

İSTANBUL MEDİPOL ÜNİVERSİTESİ
İNSAN KAYNAKLARI VE PLANLAMA DAİRE BAŞKANLIĞI

AKADEMİK PERSONEL SAYISI

(31.12.2018 Tarihi İtibariyle)

	Prof.Dr.	Doç. Dr.	Dr. Öğr. Üyesi	Öğr.Gör.	Arş.Gör.	Genel Toplam
Fizyoterapi ve Rehabilitasyon Bölümü	2		5	2	6	15
Hemşirelik Bölümü	1		10	2	4	17
Odyoloji Bölümü	2		1	1	2	6
Sağlık Yönetimi Bölümü		2	5		2	9
Sosyal Hizmet Bölümü			2		1	3
SAĞLIK BİLİMLERİ Y.O	1		1	1	7	10
Beslenme ve Diyetetik Bölümü	1			1	1	3
Çocuk Gelişimi Bölümü					3	3
Fizyoterapi ve Rehabilitasyon Bölümü					2	2
Odyoloji Bölümü					1	1
Sosyal Hizmet Bölümü			1			1
SAĞLIK HİZİMETLERİ MYO			2	41		43

İSTANBUL MEDİPOL ÜNİVERSİTESİ
İNSAN KAYNAKLARI VE PLANLAMA DAİRE BAŞKANLIĞI

AKADEMİK PERSONEL SAYISI

(31.12.2018 Tarihi İtibariyle)

	Prof.Dr.	Doç. Dr.	Dr. Öğr. Üyesi	Öğr.Gör.	Arş.Gör.	Genel Toplam
Çocuk Bakımı ve Gençlik Hizmetleri Bölümü				2		2
Çocuk Gelişimi Prg.				2		2
Eczane Hizmetleri Bölümü				3		3
Eczane Hizmetleri Prg.				3		3
Mülkiyeti Koruma ve Güvenliği Bölümü				2		2
İş Sağlığı ve Güvenliği Prg.				2		2
Sağlık Bakım Hizmetleri Bölümü				3		3
Yaşlı Bakımı Prg.				3		3
Terapi ve Rehabilitasyon Bölümü				5		5
Fizyoterapi Prg.				5		5
Tıbbi Hizmetler ve Teknikler Bölümü			2	25		27
Ameliyathane Hizmetleri Prg.				1		1

İSTANBUL MEDİPOL ÜNİVERSİTESİ
İNSAN KAYNAKLARI VE PLANLAMA DAİRE BAŞKANLIĞI

AKADEMİK PERSONEL SAYISI

(31.12.2018 Tarihi İtibariyle)

	Prof.Dr.	Doç. Dr.	Dr. Öğr. Üyesi	Öğr.Gör.	Arş.Gör.	Genel Toplam
Anestezi Prg.				2		2
Elektronörofizyoloji Prg.				1		1
İlk ve Acil Yardım Prg.				2		2
Odyometri Prg.				1		1
Optisyenlik Prg.				3		3
Patoloji Laboratuvar Teknikleri Prg.				2		2
Radyoterapi Prg.				1		1
Tıbbi Dök.ve Sekreterlik Prg.				1		1
Tıbbi Görüntüleme Teknikleri Prg.				2		2
Tıbbi Labratuvar Teknikleri Prg.			2	7		9
Tıbbi Tanıtım Ve Pazarlama Prg.				2		2
Yönetim ve Organizasyon Bölümü				1		1

İSTANBUL MEDİPOL ÜNİVERSİTESİ
İNSAN KAYNAKLARI VE PLANLAMA DAİRE BAŞKANLIĞI

AKADEMİK PERSONEL SAYISI

(31.12.2018 Tarihi İtibariyle)

	Prof.Dr.	Doç. Dr.	Dr. Öğr. Üyesi	Öğr.Gör.	Arş.Gör.	Genel Toplam
Sağlık Kurumları İşletmeciliği Prg.				1		1
SOSYAL BİLİMLER MYO				30		30
Dış Ticaret Bölümü				3		3
Dış Ticaret Prg.				3		3
Finans Bankacılık ve Sigortacılık Bölümü				5		5
Bankacılık ve Sigortacılık Prg.				3		3
Maliye Prg.				2		2
Mülkiyeti Koruma ve Güvenliği Bölümü				1		1
Sosyal Güvenlik Prg.				1		1
Pazarlama ve Raklamcılık Bölümü				4		4
Halkla İlişkiler ve Tanıtım Prg.				4		4
Sosyal Hizmet ve Danışmanlık Bölümü				4		4
Sosyal Hizmet Prg.				4		4

İSTANBUL MEDİPOL ÜNİVERSİTESİ
İNSAN KAYNAKLARI VE PLANLAMA DAİRE BAŞKANLIĞI

AKADEMİK PERSONEL SAYISI

(31.12.2018 Tarihi İtibariyle)

	Prof.Dr.	Doç. Dr.	Dr. Öğr. Üyesi	Öğr.Gör.	Arş.Gör.	Genel Toplam
Yabancı Diller ve Kùltürler Bölümü				1		1
Uygulamalı İng.ve Çevirmenlik Prg.				1		1
Yönetim ve Organizasyon Bölümü				12		12
İnsan Kaynakları Yönetimi Prg.				3		3
İşletme Yönetimi Prg.				5		5
Lojistik Prg.				2		2
Yerel Yönetimler Prg.				2		2
TIP FAKÜLTESİ	96	50	127	2	101	376
Cerrahi Tıp Bilimleri Bölümü	40	18	54		36	148
Anesteziyoloji ve Reanimasyon AD	4	1	7		9	21
Beyin ve Sinir Cerrahisi AD	2	1	2		2	7
Çocuk Cerrahisi AD	1		2			3

İSTANBUL MEDİPOL ÜNİVERSİTESİ
İNSAN KAYNAKLARI VE PLANLAMA DAİRE BAŞKANLIĞI

AKADEMİK PERSONEL SAYISI

(31.12.2018 Tarihi İtibariyle)

	Prof.Dr.	Doç. Dr.	Dr. Öğr. Üyesi	Öğr.Gör.	Arş.Gör.	Genel Toplam
Genel Cerrahi AD	7	1	8		4	20
Göğüs Cerrahisi AD	1	1				2
Göz Hastalıkları AD	6	3	7		1	17
Kadın Hastalıkları ve Doğum AD	3	1	12		6	22
Kalp ve Damar Cerrahisi AD	1	2			3	6
Kulak Burun Boğaz Hastalıkları AD	4	2	6		4	16
Ortopedi ve Travmatoloji AD	1	3	6		3	13
Plastik, Rekonsrüktif ve Estetik Cerrahi AD	3				2	5
Tıbbi Patoloji AD	2	1	1			4
Üroloji AD	5	2	3		2	12
Dahili Tıp Bilimleri Bölümü	46	25	58		54	183
Acil Tıp AD	1		1		4	6
Aile Hekimliği AD			2			2

İSTANBUL MEDİPOL ÜNİVERSİTESİ
İNSAN KAYNAKLARI VE PLANLAMA DAİRE BAŞKANLIĞI

AKADEMİK PERSONEL SAYISI

(31.12.2018 Tarihi İtibariyle)

	Prof.Dr.	Doç. Dr.	Dr. Öğr. Üyesi	Öğr.Gör.	Arş.Gör.	Genel Toplam
Çocuk Cerrahisi AD			1			1
Çocuk Sağlığı ve Hastalıkları AD	15	6	11		18	50
Çocuk Kardiyolojisi BD					1	1
Çocuk ve Ergen Ruh Sağlığı Hastalıkları AD			1			1
Deri ve Zührevi Hastalıklar AD	1		4			5
Enfeksiyon Hastalıkları ve Klinik Mikrobiyoloji AD	2	2	2			6
Fizik Tedavi ve Rehabilitasyon AD	2	2	5		4	13
Göğüs Hastalıkları AD	3				3	6
Halk Sağlığı AD	1					1
İç Hastalıkları AD	8	6	9		15	38
Kadın Hastalıkları ve Doğum AD					1	1
Kardiyoloji AD	6	4	5		5	20

İSTANBUL MEDİPOL ÜNİVERSİTESİ
İNSAN KAYNAKLARI VE PLANLAMA DAİRE BAŞKANLIĞI

AKADEMİK PERSONEL SAYISI

(31.12.2018 Tarihi İtibariyle)

	Prof.Dr.	Doç. Dr.	Dr. Öğr. Üyesi	Öğr.Gör.	Arş.Gör.	Genel Toplam
Nöroloji AD	1	2	6		1	10
Nükleer Tıp AD	1		1			2
Radyasyon Onkolojisi AD		1				1
Radyoloji AD	3	2	8		2	15
Ruh Sağlığı ve Hastalıkları AD	1					1
Tıbbi Farmakoloji AD	1		1		1	3
Tıbbi Genetik ABD			1			1
Temel Tıp Bilimleri Bölümü	10	7	15	2	11	45
Anatomi AD	2	1			4	7
Biyofizik AD	1	1				2
Biyoistatistik ve Tıp Bilişimi AD			1			1
Fizyoloji AD	3	1	3	1	1	9
Histoloji ve Embriyoloji AD		1	2	1	5	9

İSTANBUL MEDİPOL ÜNİVERSİTESİ
İNSAN KAYNAKLARI VE PLANLAMA DAİRE BAŞKANLIĞI

AKADEMİK PERSONEL SAYISI

(31.12.2018 Tarihi İtibariyle)

	Prof.Dr.	Doç. Dr.	Dr. Öğr. Üyesi	Öğr.Gör.	Arş.Gör.	Genel Toplam
Tıbbi Biyokimya AD	2	1	2		1	6
Tıbbi Biyoloji AD		2	4			6
Tıbbi Mikrobiyoloji AD	1		2			3
Tıp Tarihi ve Etik AD	1		1			2
Genel Toplam	155	87	340	191	206	979

İSTANBUL MEDİPOL ÜNİVERSİTESİ**İNSAN KAYNAKLARI VE PLANLAMA DAİRE BAŞKANLIĞI****İDARİ PERSONEL SAYISAL LİSTE**

TARİH:31.12.2018

BİRİMLER	HALIÇ YERLİŞ.	KAVACIK YERLİŞ.	MEGA	VATAN KLİNİĞİ	ESENLER BİRİMİ	FINDIKZADE BİRİMİ	SEFAKÖY BİRİMİ	PENDİK BİRİMİ	ÇAMLICA BİRİMİ	ÜMRANIYE BİRİMİ	ABDULKERİM TEK. İNŞ.	ESENLER HAYAT İNŞ.	TOPLAM
ULUSLARARASI OFİS		4											4
ÖĞRENCİ İŞLERİ DAİRESİ		12											12
SAĞLIK KÜLTÜR VE SPOR DAİRESİ	1	24											25
STRATEJİ VE GELİŞTİRME DAİRESİ		1											1
HUKUK MÜŞAVİRLİĞİ		1											1
YAPI İŞLERİ VE TEKNİK DAİRESİ	4	56		1	1	1	2	1	1	3		2	72
AĞIZ VE DİŞ SAĞLIĞI EĞİTİMİ UYGULAMA VE ARAŞTIRMA MERKEZİ	72												72
REJENERATİF VE RESTORATİF TIP ARAŞTIRMALARI UYGULAMA VE ARAŞTIRMA MERKEZİ		50											50
SAĞLIK UYGULAMA VE ARAŞTIRMA MERKEZİ				70	337	53	258		180				898

İSTANBUL MEDİPOL ÜNİVERSİTESİ**İNSAN KAYNAKLARI VE PLANLAMA DAİRE BAŞKANLIĞI****İDARİ PERSONEL SAYISAL LİSTE****TARİH:31.12.2018**

BİRİMLER	HALIÇ YERLŞ.	KAVACIK YERLŞ.	MEGA	VATAN KLİNİĞİ	ESENLER BİRİMİ	FINDIKZADE BİRİMİ	SEFAKÖY BİRİMİ	PENDİK BİRİMİ	ÇAMLICA BİRİMİ	ÜMRANIYE BİRİMİ	ABDULKERİM TEK. İNŞ.	ESENLER HAYAT İNŞ.	TOPLAM
SAĞLIK HİZMETLERİ MESLEK YÜKSEKOKULU		16											16
SOSYAL BİLİMLER ENSTİTÜSÜ		4											4
SOSYAL BİLİMLER MESLEK YÜKSEKOKULU		3											3
TIP FAKÜLTESİ		13	6										19
ULUSLARARASI TIP FAKÜLTESİ		4											4
GENEL TOPLAM	111	429	14	72	340	54	265	1	182	3	0	2	1473

Dışarıdan hizmet alımı yapılan alanlarda çalıştırılan personel sayısı.

GÜVENLİK	178
TEMİZLİK	212
YEMEKHANE	98
ULAŞIM	29
İŞ SAĞLIĞI VE GÜVENLİĞİ	6
KANTİN	2
KIRTASIYE	12
OTOPARK	3
KAFETERYA	45

V. HİZMET/YATIRIM DURUMU

A. Geçmiş Yıllardan Devam Edenler

Kavacık Güney Kampüsünde ki eğitim binaları ve yurtlar inşa edilmiş ve faaliyetlerine başlamıştır. Eğitim binalarının ilave inşaatları devam etmektedir.

a) Fiziki Gerçekleşme

ÜNİVERSİTE VE SUAM BRÜT ALAN ANALİZ			
BLOK	KATLAR	BRÜT ALAN	BİRİM
KAVACIK GÜNEY KAMPÜS	D1 BLOK TOPLAM	66.133,69	m ²
	D2 BLOK TOPLAM	97.984,3	m ²
	C BLOK TOPLAM	32.030,92	m ²
	TOPLAM AÇIK ALAN	146.824	m ²
	TOPLAM KAPALI ALAN	196.148,91	m ²
KAVACIK KUZUY KAMPÜS	A BLOK TOPLAM	7.395,17	m ²
	B BLOK TOPLAM	3.136,2	m ²
	C BLOK TOPLAM	18.121,38	m ²
	D BLOK TOPLAM	9.041,11	m ²
	E BLOK TOPLAM	1.250,93	m ²
	F BLOK TOPLAM	1.644,84	m ²
	HASTANE PROJESİ	30.909	m ²
	TOPLAM AÇIK GENİŞLEME ALANI	186.032	m ²
	TOPLAM AÇIK ALAN	248.658	m ²
	TOPLAM KAPALI ALAN	40.589,63	m ²
UNKAPANI DIŞ FAKÜLTESİ	A BLOK	8.302,37	m ²
	B BLOK (YEMEKHANE)	381	m ²
	C BLOK (EK BİNA)	183,59	m ²
	D BLOK (DIŞ PROTEZ LAB.)	220	m ²
	TOPLAM AÇIK ALAN	3.135	m ²
	TOPLAM KAPALI ALAN	9.086,96	m ²
ÇAMLICA SUAM HASTANESİ	TOPLAM AÇIK ALAN	907,7	m ²
	TOPLAM KAPALI ALAN	12.619,89	m ²
PENDİK SUAM HASTANESİ	TOPLAM AÇIK ALAN	554,5	m ²
	TOPLAM KAPALI ALAN	15.640,66	m ²
ESENLER SUAM HASTANESİ	TOPLAM AÇIK ALAN		m ²
	TOPLAM KAPALI ALAN	17.624,25	m ²
SEFAKÖY SUAM HASTANESİ	TOPLAM AÇIK ALAN	728,44	m ²
	TOPLAM KAPALI ALAN	14510	m ²
FINDIKZADE SUAM HASTANESİ	TOPLAM AÇIK ALAN		m ²
	TOPLAM KAPALI ALAN	1.713,91	m ²
VATAN SUAM HASTANESİ	TOPLAM AÇIK ALAN	720,46	m ²
	TOPLAM KAPALI ALAN	1.575,47	m ²
MEDİPOL MEGA HASTANELER KOMPLEKSİ	KAPALI ALAN	82.027,62	m ²
	AÇIK ALAN	20.149,07	m ²

	GENEL TOPLAM AÇIK ALAN	421.677,17	m²
	GENEL TOPLAM KAPALI ALAN	391.537,29	m²

b) Gecikme Nedenleri

Herhangi bir gecikme yaşanmamıştır.

B. 2018 Yılı Programında Yer Alanlar

Üniversitemizin ana kampüsü alanı Kavacık güney yerleşkesinde inşaatı devam etmekte olan binalarımız tamamlandıkça birimlerimizin kullanımı kademeli olarak hizmete açılacaktır. Bu kampüsümüzün tam kapasiteyle kullanıma açılmasıyla Üniversitemizin fiziki mekanlarla ilgili ihtiyaçları büyük ölçüde karşılanmış olacaktır. Bu kampüsümüzde ulusal ve uluslararası bilimsel toplantılar için ve öğrencilerimizin kültürel, sosyal ve sanatsal etkinlikleri için gerekli mekanlar hizmet verebilir duruma getirilmeye çalışılmaktadır. Ayrıca altyapı ve donanımımız teknolojik gelişime paralel olarak yapılandırılmaktadır.

VI. SORUNLAR (İl genelini ilgilendiren)

Üniversitemizin kapalı spor salonu bulunmamaktadır. Üniversitemizde açık ve kapalı spor alanları kademeli olarak devreye gireceğinden bu anlamdaki sorunlarımız kısmen devam etmektedir. Bölgede hızla artan öğrenci sayısına paralel olarak barınma, spor alanları ve ulaşım alternatiflerinin çoğaltılması gerekmektedir.

VII. ÇÖZÜM ÖNERİLERİ (İl genelini ilgilendiren)

Spor salonu ihtiyacımız yeni fiziki mekanların tamamlanması ile giderilecektir. Kavacık ana yerleşkemizde spor alanları tamamlanıncaya kadar salon kiralama ile bu eksiklik giderilmektedir.

VIII. EK GÖRÜŞ VE DÜŞÜNCELER

Üniversitemiz sürekli büyüyen ve gelişen, evrensel, çağdaş, nitelikli, özgür, üretken ve geliştiren bir üniversite olarak gençlere yeni fırsatlar sunacaktır.

ÖĞRENCİ SAYILARI (2018 YILI İLK 6 AY)					
ÖĞRENİM TÜRÜ	OKUYAN ÖNLİSANS ÖĞRENCİ SAYISI	OKUYAN LİSANS ÖĞRENCİ SAYISI	OKUYAN YÜKSEK LİSANS ÖĞRENCİ SAYISI	OKUYAN DOKTORA ÖĞRENCİ SAYISI	GENEL TOPLAM
Birinci Öğretim+İkinci Öğretim	11.671	16.908	1.366	496	30.441
Uzaktan Öğretim	12	13			25
Açık Öğretim	-	-	-	-	
GENEL TOPLAM	11.683	16.921	1.366	496	30.466

ÖĞRETİM ELEMANLARI SAYILARI * (2018 YILI İLK 6 AY)									
Profesör	Doçent	Dr.Öğr.Üye.	Öğretim Gör./Dr.Öğr. Gör.	Okutman	Uzman	Araştırma Gör.	Çevirici	Eğitim-Öğretim Plan.	Genel Toplam
155	87	340	191	206	979

*Yalnızca Üniversitede kadrolu olarak çalışan öğretim elemanları yazılacaktır.

ÜNİVERSİTEDE BULUNAN BİRİM SAYILARI (2018 YILI İLK 6 AY)

Fakülte	Yüksekokul	Meslek Yüksek Okulu	Enstitü	Araştırma Uyg. Mer.	Bölüm	Program
12	1	4	5	15	71	104
Ana Bilim Dalı	Bilim Dalı	Ana Sanat Dalı	Sanat Dalı	Yüksek Lisans Programı	Doktora Programı	Sanatta Yeterlilik Programı
131	90			51	25	

Hazırlayanın Adı Soyadı: Nihal KALAYCI OFLAZ

Telefon Numarası: 0216 681 53 09

E-Posta Adresi : nkalayci@medipol.edu.tr