



**İSTANBUL MEDİPOL ÜNİVERSİTESİ**  
**Uluslararası Tıp Fakültesi**  
**2019-2020**  
**Eğitim-Öğretim Rehberi**

**T.C.**  
**İSTANBUL MEDİPOL ÜNİVERSİTESİ**  
**ULUSLARARASI TIP FAKÜLTESİ**  
**2019-2020 AKADEMİK YILI**  
**EĞİTİM REHBERİ**

**Önsöz**

İstanbul Medipol Üniversitesi Uluslararası Tıp Fakültesinin 2019-2020 Akademik yılı eğitim-öğretim rehberini öğretim elemanlarımıza ve öğrencilerimize sunmaktan mutluluk duyarım.

Bu rehberde Uluslararası Tıp Fakültemizin Akademik Yapılanması, Akademik Takvimi, Ders Kurulları ve Stajlar ile ilgili ayrıntılı bilgiler, kurul ve stajların kredilendirme bilgileri, sınav şekilleri ve sınıf geçme kriterleri yer almaktadır.

Bu rehberin hazırlanmasındaki katkılarından dolayı Tıp Eğitim-Öğretim Rehberi Hazırlama Komisyonu üyeleri ve Başkanı Prof.Dr. Bahar GÜNTEKİN'e teşekkür ederim.



13.09.2019

Prof.Dr.Abdulkadir ÖMER

Dekan

## İçindekiler

İSTANBUL MEDİPOL ÜNİVERSİTESİ ULUSLARARSI TIP FAKÜLTESİ EĞİTİM-ÖĞRETİM VE SINAV YÖNERGESİ.....	4
AKADEMİK YÖNETİM ŞEMASI.....	18
FAKÜLTE YÖNETİM KURULU .....	18
FAKÜLTE KURULU.....	19
ULUSLARARASI TIP FAKÜLTESİ KOORDİNATÖRLER KURULU ÜYELERİ.....	19
AKADEMİK KADRO .....	20
2019-2020 EĞİTİM-ÖĞRETİM YILI AKADEMİK TAKVİM .....	29
DÖNEM-I AKADEMİK TAKVİMİ .....	30
DÖNEM-II AKADEMİK TAKVİMİ.....	31
DÖNEM-III AKADEMİK TAKVİMİ .....	32
DÖNEM-IV AKADEMİK TAKVİMİ .....	33
DÖNEM-V AKADEMİK TAKVİMİ .....	34
DÖNEM-VI AKADEMİK TAKVİMİ .....	35
DERS KURULLARI 2019-2020 EĞİTİM- ÖĞRETİM YILINDA OKUTULACAK DERSLER VE ÖĞRETİM ELEMANLARI .....	36
DÖNEM-I DERS KURULLARI.....	37
DÖNEM-II DERS KURULLARI .....	41
DÖNEM-III DERS KURULLARI .....	47
DÖNEM-IV DERS KURULLARI.....	55
DÖNEM-V STAJ PROGRAMI .....	58
DÖNEM-VI STAJ PROGRAMI.....	66
2019-2020 EĞİTİM-ÖĞRETİM YILI AKTS TABLOLARI.....	75

**T.C.**  
**İSTANBUL MEDİPOL ÜNİVERSİTESİ**  
**ULUSLARARSI TIP FAKÜLTESİ**  
**EĞİTİM-ÖĞRETİM VE SINAV YÖNERGESİ**  
**BİRİNCİ BÖLÜM**

**Amaç, Kapsam, Dayanak ve Tanımlar**

**Amaç**

**MADDE 1 - (1)** Bu Yönergenin amacı, İstanbul Medipol Üniversitesi Uluslararası Tıp Fakültesi'nde eğitim-öğretim, ölçme ve değerlendirme esaslarını belirlemektir.

**Kapsam**

**MADDE 2 - (1)** Bu Yönerge "Tıp Doktorluğu" eğitim programının nasıl düzenleneceğine, ölçme ve değerlendirmelerin nasıl yapılacağına, diploma ve unvanlar ile staj ve diğer öğretim çalışmalarına ilişkin hükümleri kapsamaktadır.

**Dayanak**

**MADDE 3 - (1)** Bu esaslar 17.08.2012 tarih ve 28387 sayılı Resmi Gazete' de yayımlanarak yürürlüğe giren "İstanbul Medipol Üniversitesi Ön Lisans ve Lisans Eğitim ve Öğretim Yönetmeliği" ile 02 Şubat 2008 tarih ve 26775 sayılı Resmi Gazete'de yayımlanan "Doktorluk, Hemşirelik, Ebelik, Diş Hekimliği, Veterinerlik, Eczacılık ve Mimarlık Eğitim Programlarının Asgari Eğitim Koşullarının Belirlenmesine Dair Yönetmelik" e dayanılarak hazırlanmıştır.

**Tanımlar**

**MADDE 4 - (1)** Bu Yönergede geçen;

- a) **Ağırlıklı Puan:** Ders kurulu, kurul dışı ders veya staj puanlarının ilgili ders kurulu, kurul dışı ders veya stajın "AKTS" değeri ile çarpımından elde edilen puanı,
- b) **Baş Koordinatör:** Eğitim ve öğretimin düzenli bir şekilde yürütülmesi ve koordinasyonunu sağlayan öğretim üyesini,
- c) **Danışman:** Öğrencilerin eğitim-öğretim ve diğer sorunlarıyla ilgilenen ve Baş Koordinatörlüğün önerisiyle Fakülte Yönetim Kurulunca görevlendirilen öğretim üyesini,
- ç) **Ders Kurulları Ağırlıklı Puan Ortalaması:** Öğrencinin ders kurullarından aldığı puanların ağırlıklı ortalamasını,

- d) Ders Kurulu:** Eğitim programının Dönem-I, II ve III' te geçen birbiriyle ilişkili sistem ya da konu gruplarından oluşan entegre edilmiş bilgi, beceri ve tutum hedefleri olan multidisipliner eğitim ünitelerinden her birisini,
- e) Ders Kurulu Başkanı:** Ders kurulu içinde dersi olan öğretim üyeleri arasından dönem koordinatörlüğünce önerilerek Dekanlıkça görevlendirilen öğretim üyesini,
- f) Ders Kurulu Puanı:** Dönem-I, II ve III' te her ders kurulu sonunda yapılan, ara sınav niteliğindeki, pratik ve teorik sınavlardan alınan puanı,
- g) Diagnostik Sınav:** Ders veya staj kuruluna başlarken kapsamı öğrencilere açıklanmış olan ön öğrenme gereksinimlerinden sahip oldukları bilgi seviyelerini belirlemek amacıyla yapılan değerlendirme sınavı veya sınavları,
- ğ) Dönem:** En az on altı haftalık zaman dilimini kapsayan iki ders yarı yılını (eğitimde yıl bütünlüğü esastır),
- h) Dönem Koordinatörü:** Eğitim ve öğretimin düzenli bir şekilde yürütülmesi ve koordinasyonu ile Dekanlıkça görevlendirilmiş öğretim üyesini,
- ı) Entegre Sistem:** Dönem-I, II ve III' te ilişkili biyolojik sistemlerin, aynı ders kurulunda, farklı derslerde işlendiği eğitim-öğretim modelini,
- i) Formatif Sınav:** Bir ders kurulu/stajı süresince öğretmeye veya yetiştirmeye yönelik değerlendirme amacıyla yapılan ara sınav veya sınavları,
- j) Genel Ağırlıklı Not Ortalaması (GANO):** Öğrencinin eğitim döneminin ilk yılından itibaren aldığı tüm ders programlarının kredi ağırlıklı puanları toplamının, bu derslerin AKTS değeri toplamına bölünmesiyle elde edilen puanı,
- k) Genel Sınav:** Bir dersin tamamlandığı yarıyıl veya yıl sonunda yapılan sınavı; Kurul Genel Sınavı Dönem-I, II ve III' te yıl boyunca alınan ders kurulları konularını kapsayan ve yılsonunda yapılan sınavı; Staj Genel Sınavı staj konularını kapsayan ve staj bitiminde yapılan sınavı,
- l) İntörnlük: Dönem-6'da teorik ders ve pratik uygulamaları içeren 12 (on-iki) aylık eğitim-öğretim sürecini,**
- m) İsteğe Bağlı Seçmeli Dersler:** Öğrencinin kayıtlı olduğu öğretim programında yer almayan ve mezuniyet için gerekli olan krediyi tamamlamak üzere programa bağlı seçmeli dersler yerine sayılmayan; bilgi, görgü ve genel kültürünü arttırmak amacıyla kendi isteği ve danışmanının onayıyla aldığı dersleri,
- n) Kuramsal Teorik Sınavlar:** Farklı düzeylerdeki bilgiyi ölçmek için yapılan yazılı veya elektronik sınavları,
- o) Kurul Başarı Puanı:** Ders kurulları ağırlıklı puan ortalamasının %60'ı ile kurul genel sınav puanının %40'ının toplamından elde edilen puanı,

- ö) Kurul Başkanı:** Dönem-I, II ve III' te yer alan her bir kurulun sürdürülmesinden, sınavlarının düzenlenmesinden Dönem Koordinatörüne yardımcı olan ve Dönem Koordinatörünce önerilen öğretim üyesini,
- p) Mezuniyet Öncesi Müfredat Geliştirme Komisyonu:** Fakültenin misyon ve vizyonu doğrultusunda, mezuniyet öncesi tıp eğitimi programının geliştirilmesini sağlayan, danışmanlık hizmeti sunan, uygulayan, bu konuda eğitim ve araştırma yapmak üzere oluşturulan sorumlu birimi,
- r) Ortak Zorunlu Dersler:** Ders kurulu dışındaki 2547/5(1) maddesinde tanımlanan zorunlu dersleri,
- s) Ölçme Değerlendirme Komisyonu:** Öğrenci ölçme ve değerlendirme araçlarının ve yöntemlerinin belirlenmesinden ve denetlenmesinden, soru bankasının oluşturulmasını, soruların ve sınavların istatistiksel analizlerinin yapılmasını sağlayan birimi,
- ş) Program Değerlendirme Komisyonu:** Mezuniyet öncesi öğrenci, öğretim elemanı ve idari personel için geri bildirim formlarını hazırlayan, uygulayan, ilgili verileri toplayan ve değerlendirdikten sonra "Mezuniyet Öncesi Müfredat Geliştirme" ve "Ölçme Değerlendirme" komisyonlarına raporlayan sorumlu birimi,
- t) Senelik Ağırlıklı Not Ortalaması (SANO):** Öğrencinin her bir dönemde/sınıfta tamamladığı derslerin ağırlıklı puanları toplamının, bu derslerin toplam AKTS değerine bölünmesiyle elde edilen puanı,
- u) Staj:** 4'üncü ve 5'inci dönemlerde Klinik Bilimlere bağlı Anabilim Dallarında pratik (uygulamalı) ve teorik olarak yapılan, ders niteliğindeki eğitim-öğretimi,
- ü) Staj Koordinatörü:** Klinik eğitim dönemleri Dönem-IV ve Dönem-V' te ilgili anabilim dalları tarafından belirlenen ve stajın başlatılması, sürdürülmesi ve sonuçlandırılmasından sorumlu olan öğretim üyesini,
- v) Summatif Sınav:** Verilen eğitimin hedefe ulaşma derecesini ölçmek için ders kurulu ve staj sonunda yapılan kuramsal ve uygulamalı sınavı veya sınavları,
- y) Uygulamalı Sınavlar:** Bilginin kullanımı, tutum ve becerileri tek tek veya bir bütün halinde değerlendirmek için kullanılan sınavları,

Bu sınavlar şunlardır;

- 1- Nesnel Yapılandırılmış Klinik Sınavları (NYKS/OSCE),
- 2- Nesnel Yapılandırılmış Pratik Sınavları (NYPS/OSPE),
- 3- Hasta Başı Bilgi Değerlendirme Sınavları (HBBDS/MIKS),
- 4- Hasta Başı Mesleki Beceri Değerlendirme Sınavları (HBMBDS/GBG)
- 5- Olgu Temelli Değerlendirme Sınavları (OTDS),
- 6- Mesleki Davranış Değerlendirme Sınavları (MDDS),

**z) Yapılandırılmış Sözlü Sınav:** Cevapları önceden hazırlanmış ve puanlanmış kamera kaydı eşliğinde yapılan sözlü sınavı, ifade eder.

## İKİNCİ BÖLÜM

### Eğitim Süreci ve Eğitim Programları

#### Eğitim-Öğretim

**MADDE 5 -** (1) Uluslararası Tıp Fakültesinde eğitim-öğretim süresi 6 (altı) yıl olup bu süreye hazırlık sınıfı dahil değildir.

(2) Tıp eğitimi; 1'inci, 2'nci ve 3'üncü dönemlerde ders kurulları, 4'üncü ve 5'inci dönemlerde stajlar, 6'ncı dönemde intörlük esasına göre yapılır. Ayrıca kurul dışı dersler ile isteğe bağlı seçmeli dersler bulunur.

(3) 4'üncü ve 5'inci dönem stajları ve intörlük, üniversitenin hastaneleri ile sağlık uygulama ve araştırma merkezlerinde yapılır. Kurum dışında staj eğitimi ancak Fakülte Yönetim Kurulu kararı ile gerçekleşir.

(4) Mesleki Beceri ve Bilimsel Araştırma Projeleri Kurulu: Dönem-I, II ve III' te öğrencilerin mesleki becerilerini geliştirmek üzere, farklı bölüm laboratuvarlarında ve hastane ortamında ilgili öğretim üyesi eşliğinde yaptıkları pratik uygulamalar ve danışman öğretim üyesi gözetiminde, ilgi duydukları bir konuda bilgiye ulaşma, bilgiyi kullanma ve değerlendirme yöntemlerini kullanarak ya da bir laboratuvar projesinde görev alarak poster, sözlü sunum ya da panel tartışması şeklinde en az bir sunum hazırladıkları küçük çalışma grubu dersleridir.

(5) Kurul dışı dersler ve isteğe bağlı seçmeli dersler, ders geçme esasına göre verilir. Başarı puanı 100 (yüz) üzerinden 60 (altmış)'tır. Uluslararası Tıp Fakültesi'nden mezuniyet için bu derslerin alınması ve başarılı olunması şarttır. Bu derslerin zorunluluk dışında intörlük öncesi tamamlanması gereklidir.

(6) Eğitim-öğretim, Dönem-I, II ve III' te sınıf geçme, Dönem-IV, V ve VI'da staj geçme esasına göre yapılır. Bu nedenle, öğrenci Dönem-I, II ve III' te kaldığı sınıfı, Dönem- IV, V ve VI' da kaldığı stajları tekrarlar.

(7) Ulusal ve Uluslararası Öğrenci Değişim Programları çerçevesinde yurt içi veya yurt dışındaki başka bir kuruma staj yapmak üzere gitmek isteyen öğrenciler, öğretim programı eşdeğerliği dönem/staj koordinatörlüğünün uygun görüşü üzerine Fakülte Yönetim Kurulunca kabul edilen eğitim kurumlarına gönderilebilirler.

(8) Öğrenci Değişim Programları çerçevesinde, başka bir kurumda staj yapmak isteyen 4'üncü ve 5'inci sınıf öğrencileri, dönem/staj eşdeğerliği Fakülte Yönetim Kurulunca uygun görülen eğitim kurumlarına gönderilebilirler. Herhangi bir şekilde başka bir kurumda tamamlanan stajlardan öğrenciler, Fakülte Yönetim Kurulu Kararı ile muaf tutulabilirler.

## **Eđitim-Öđretim Dili**

**MADDE 6** – (1) Fakültede öđretim dili İngilizce’ dir. İngilizce verilen eğitimde sınavlar da İngilizce dilinde yapılır. Derslerde İngilizce kitaplar izlenir, ödev, proje ve raporlar da İngilizce olarak yapılır.

## **Zorunlu Hazırlık Eğitimi**

**MADDE 7** – (1) Yabancı dil hazırlık sınıfı zorunlu olup, hazırlık eğitim süresi azami 2 (iki) yıldır. Bu süre sonunda hazırlık sınıfında başarısız olan öğrenciler için ilgili güncel mevzuata göre işlem yapılır. Seviye tespit sınavları, İngilizce hazırlık sınıfına ilişkin hususlar “Yükseköđretim Kurumlarında Yabancı Dil Öğretimi ve Yabancı Dille Öğretim Yapılmasında Uyulacak Esaslara İlişkin Yönetmelik” ve “İstanbul Medipol Üniversitesi İngilizce Hazırlık Sınıfı Eğitim ve Öğretim Yönergesi” hükümleri çerçevesinde yürütülür.

## **Türkçe Hazırlık Eğitimi**

**MADDE 8** – (1) Yabancı uyrukluların mesleki konuları izleyebilmek ve kliniklerde karşılaşacakları hasta/hasta yakınları ile görüşme yapabilecek düzeyde Türkçe bildiklerini belgelendirmeleri, Üniversitemizce yapılacak Türkçe yeterlilik/seviye belirleme sınavında başarılı olmaları gereklidir. Türkçe seviyelerini yeterli hale getirmeleri için Türkçe hazırlık eğitiminin süresi de yabancı dil hazırlık eğitiminin asgari süresi kadardır.

# **ÜÇÜNCÜ BÖLÜM**

## **Koordinatörlükler, Ders Kurulu/Staj ve Komisyonlar**

### **Baş Koordinatör**

**MADDE 9-** (1) Baş Koordinatör, Dekan tarafından Uluslararası Tıp Fakültesi öğretim üyeleri arasından dört yıl süreyle görevlendirilir. Baş Koordinatörün iki yardımcısı görevlendirilebilir. Baş Koordinatör, tüm eğitim-öđretimin, fakültenin amaç ve öğrenim hedefleri doğrultusunda diđer dönem koordinatörleri ile birlikte uygulanmasını sağlayarak denetler.

### **Baş Koordinatör Yardımcısı**

**MADDE 10** - (1) Baş Koordinatör Yardımcısı, Baş Koordinatörün teklifi ve Dekanın onayı ile Uluslararası Tıp Fakültesi öğretim üyeleri arasından görevlendirilir. Baş Koordinatörün görevinden ayrılmasıyla yardımcılarının görevi de sona erer.

### **Baş Koordinatör Yardımcısının Görevleri**

**MADDE 11** – (1) a) Baş Koordinatör ve Koordinatörlerle birlikte programların entegrasyona uygun bir şekilde hazırlanmasını ve uygulanmasını sağlar.



b) Koordinatörler ve Ders Kurulu Başkanları ile birlikte ilgili ders kurullarının bütünlük ve uyum içinde yürütülmesini denetler.

c) Dönem Koordinatörlerince hazırlanan sınav görevlendirmelerinin kontrolünü yapar, sınavların aksamadan yürütülmesini sağlar.

### **Koordinatörler**

**MADDE 12 - (1)** Her bir sınıfın bir Koordinatör ve bir Koordinatör Yardımcısı vardır. Koordinatörler, Uluslararası Tıp Fakültesi öğretim üyeleri arasından Dekan tarafından her dönem için 3 (üç) yıl süreyle atanır. Koordinatörler kendilerine Uluslararası Tıp Fakültesi öğretim elemanları arasından Dekanlığa önerecekleri bir kişiyi yardımcı olarak belirlerler. Süresi biten koordinatör ve yardımcıları tekrar atanabilir.

### **Koordinatörlerin Görevleri**

#### **MADDE 13 - (1)**

- a) Sorumlusu olduğu sınıfın akademik takvim taslağını hazırlayarak önerir ve belirlenen akademik takvimi uygular.
- b) Dersleri verecek öğretim elemanlarının önerilerini, programlarının yapılmasını sağlar.
- c) Sorumlusu olduğu dönemin programının bütünlüğünü ve düzenli bir şekilde yürütülmesini sağlar.
- ç) Her ders kurulu sonunda öğretim üyesi ve öğrenciden gelen geri bildirimleri değerlendirerek Koordinatörler Kurulu'na bilgi verir.
- d) Ders kurulu sınavları, staj sınavları, mazeret sınavları, genel sınav ve bütünleme sınavlarının hazırlanmasında Ders Kurulu Başkanları ile iş birliği yaparak sorunsuz olarak uygulanmasını sağlar.
- e) Sınavın değerlendirilmesini, okutulmasını ve sonuçlarının hesaplanıp açıklanmasını sağlar.
- f) Sorumlusu olduğu dönemin öğrencilerinin sorunlarının çözümlenmesinde ve yönlendirilmesinde yardımcı olur.
- g) Dönemin akademik takvim ders-sınav-oryantasyon programlarının hazırlanmasından, kaynak planlamaya girilmesinden sorumludur.

### **Koordinatörler Kurulu**

**MADDE 14 - (1)** Dekan veya Dekan Yardımcısı, Baş Koordinatör, Baş Koordinatör Yardımcıları, her bir sınıfın sorumlu Koordinatörü ve Koordinatör Yardımcısı'ndan oluşur. Bu kurul, her eğitim-öğretim yılında anabilim dallarının görüşleri doğrultusunda eğitim-öğretim ve sınavların genel planlamasını yapmak ve koordinasyonu sağlamak, program bilgileri ile ilgili dokümanların tamamlanmasından sorumludur.

### **Kurulun Görevleri**

**MADDE 15 - (1)** Kurulun görev ve yetkileri aşağıda belirtilmiştir.

- a) Kurul olağan olarak, her eğitim-öğretim yılının başında ve sonunda toplanır.

- b) Fakültede eğitim ve öğretimin, akademik takvime dayalı olarak düzenli ve uyumlu bir şekilde yürütülmesini sağlar ve bu konuda Fakülte Kurulu'na bilgi ve öneriler sunar.
- c) Eğitim-öğretim yılının bahar döneminde, gelecek ders yılının akademik takvimini oluşturularak derslerin belirlenmesine ilişkin çalışmalarını tamamlayarak Fakülte Kurulu'na sunar.
- ç) Öğrenci sınavlarının sonuçlarını inceler, başarı veya başarısızlık nedenlerini saptar ve gerekirse bunları bir raporla Dekanlığa sunar.
- d) Akademik yıl bitimini izleyen bir ay içinde o akademik yıla ait değerlendirmeleri yapar ve sonuçları Dekanlığa sunar.
- e) Zorunlu durumlarda eğitim ve öğretimdeki aksamaları önlemek üzere programda değişiklik önerisini Dekanlığa sunar.
- f) Eğitimin kalitesini yükseltmek için gereken değişiklikler ve ders eğitim araçları ile bunların alt yapısı hakkındaki görüş ve önerileri Dekanlığa sunar.
- g) Fakültenin eğitim-öğretimle ilgili iç mevzuatlarında yapılması gereken değişiklikler konusunda görüş ve öneriler hazırlayarak Dekanlığa sunar.
- ğ) Devamsızlık veya başka nedenlerle eğitimle ilişkisi kesilme durumuna gelen öğrenciler hakkında Dekanlığa bilgi verir.
- h) Yatay geçiş yoluyla kabul edilen öğrenciler ile yabancı uyruklu öğrenci kapsamında yerleşen öğrencilerin ders muafiyeti ve transferi işlemleri ile sınıflara intibaklarıyla ilgili öneriler yapar.
- ı) Fakülteye kayıt olan her öğrenciye eğitim-öğretim ile ilgili hususlarda yardımcı olmak üzere bir danışman önerir. Öğrenci danışmanlık hizmetlerini izler, inceler ve bu konuda görüş hazırlar.
- i) Dekanın eğitim ve öğretim ile ilgili olarak Kurul'dan istediği diğer çalışmaları yapar, gerektiğinde görüş bildirir ve Anabilim Dalları ile Koordinatörlerin görüşlerini aktarır.
- j) Derslerin konu başlıklarının Çekirdek Eğitim Programına (ÇEP) uygunluğuna ve bunlarla ilgili düzenlemeleri ilgili Anabilim Dalları ile belirleyerek MEBİS'e program bilgilerinin girilmesini sağlar.

### **Komisyonlar**

#### **Mezuniyet Öncesi Müfredat Geliştirme Komisyonu ve Görevleri**

**MADDE 16 - (1)** Uluslararası Tıp Fakültesi misyon ve vizyonu doğrultusunda mezuniyet öncesi tıp eğitimi programının bütüncül bir yaklaşımla ulusal ve uluslararası gelişmeler ve düzenlemeler çerçevesinde sürekli iyileştirip geliştirilmesini sağlayan komisyondur. Komisyonun oluşumu ve görevleri Fakülte Kurulunca çıkartılacak çalışma usul ve esaslarında belirlenir.

## **Ölçme Değerlendirme Komisyonu**

**MADDE 17** - (1) Öğrenci ölçme ve değerlendirme araçlarının ve yöntemlerinin belirlenmesinde ve denetlenmesinden, soruların ve sınavla ilişkili istatistik analizlerin değerlendirilmesine ilişkin etkinliklerin tamamını bütünlüklü bir sistem anlayışıyla ele alıp sürekli ve stratejik olarak değerlendirilmesinden sorumlu komisyondur. Oluşumu ve görevleri Fakülte Kurulunca çıkarılacak komisyonun çalışma usul ve esaslarında belirlenir.

## **Program Değerlendirme Komisyonu**

**MADDE 18** - (1) Uluslararası Tıp Fakültesi Mezuniyet Öncesi Tıp Eğitimi Programını sürekli ve sistematik olarak değerlendirmek, öğrenci, öğretim elemanı, dış paydaş- vb. geri bildirimlerini alan, uygulayan, verileri toplayan ve değerlendirip Mezuniyet Öncesi Müfredat Geliştirme ve Ölçme Değerlendirme Komisyonu'na raporlayan komisyondur. Oluşumu ve görevleri Fakülte Kurulunca çıkarılacak komisyonun çalışma usul ve esasları belirlenir.

# **DÖRDÜNCÜ BÖLÜM**

## **Yatay Geçiş ve Devam**

### **Yatay Geçişler ve Ders Muafiyeti**

**MADDE 19** - (1) Yatay geçişle kabul edilecek öğrenci sayısı ve dönemleri Fakülte Kurulu tarafından belirlenerek Rektörlüğe sunulur. Yatay geçiş işlemleri Yükseköğretim Kurumları'nda Ön Lisans ve Lisans Düzeyindeki Programlar Arasında Geçiş, Çift Anadal, Yandal ile Kurumlar Arası Kredi Transferi Yapılması Esaslarına İlişkin Yönetmelik ve İstanbul Medipol Üniversitesi Yatay Geçiş Yönergesi hükümlerine göre gerçekleştirilir.

(2) Yurt dışından yatay geçiş için başvuran ya da yurt dışından öğrenci kabul kontenjanı, Yükseköğretim Kurulu Mevzuatı çerçevesinde Fakülte Yönetim Kurulu tarafından belirlenir.

(3) Başka bir yükseköğretim programından ayrılarak Fakülteye kayıt yaptıran öğrenciler, kurul içi derslerden muafiyet talep edemezler. Kurul dışı derslerin transferine yönetim kurulunca karar verilir.

### **Kayıt Yenileme**

**MADDE 20** – (1) Kayıtlar, her yarıyıl başında akademik takvimle belirlenen tarihler arasında yenilenir. Kayıt yenileme sırasında öğrencinin o yarıyıldaki alacağı dersler de belirlenir. Öğrenciler, akademik takvimde belirlenen süreler içinde, o yarıyıldaki seçeceği derslere ekleme veya çıkarma yapabilirler. Mazeretleri ile ilgili birimlerce kabul edilen öğrencilerin kayıtları, en geç ders ekleme-silme süresi sonuna kadar ertelenebilir. Üst üste iki yarıyıl kaydını yenilemeyen öğrencilerin durumları, Yönetim Kurulunda görüşülerek karara bağlanır. Ders seçim/kayıt işlemlerini yaptırmayan öğrenci, o yıl/dönem okuma hakkından vazgeçmiş sayılır, derslere devam ettirilmez, sınavlara alınmaz, varsa girdiği sınavlar geçersiz sayılır.

### **Devam Zorunluluğu**

**MADDE 21** - (1) Derslere, laboratuvarlara/uygulamalara devam zorunludur. Teorik derslerin %30' undan, uygulamalı derslerin %20' sinden fazlasına katılmayan öğrenci, o ders kurulu sınavına alınmaz. 4' üncü ve 5' inci sınıf stajları ve intörlük, uygulamalı eğitim olarak kabul edildiğinden devam zorunluluğu vardır. Ders

seçim/kayıt işlemlerini yapmayan öğrenci, o yıl/dönem okuma hakkından vazgeçmiş sayılır. Derslere ve sınavlara alınmaz, varsa girdiği sınavlar geçersiz sayılır.

### **Kayıt Dondurma ve İzinli Sayılma**

**MADDE 22** – (1) Haklı ve geçerli nedenlerin varlığı halinde, öğrencinin veya vekilinin yazılı olarak başvurusu üzerine, bir veya iki yarıyıl izin verilebilir. Öğrencilerin izin istekleri ve gerekçeleri, yönetim kurulu tarafından değerlendirilir ve sonuç Rektörlüğe bildirilir. Yabancı dil hazırlık sınıfındaki öğrenciler için, hazırlık sınıfı koordinatörlüklerinin görüşü alınır, bir öğrenciye bir defada en çok iki yarıyıl ve tüm öğrenim süresince toplam 4 yarıyıl izin verilebilir.

(2) İzinli geçen süreler, öğretim süresinden sayılmaz. İzin istekleri; sağlık ve diğer zorunlu nedenler dışında, gerekçeler ve belgeleriyle birlikte, her yarıyıl, ders ekleme-silme süresinin son gününe kadar yapılır. Gözaltına alınan veya tutuklanan öğrencilerden, gözaltı ve tutukluluk hali sona eren ya da yargılandıkları suçtan beraat eden öğrenciler, bu süre için izinli sayılırlar. Bu öğrenciler, öğretim ücretlerinin tamamını öderler.

(3) Askerlik hizmeti nedeniyle eğitimlerine ara vermek zorunda kalan öğrenciler, bu hizmeti tamamlamalarına kadar geçecek süre için izinli sayılırlar. Bu öğrenciler, askerlik hizmetinin bitimini izleyen eğitim-öğretim yılında, öğrenimlerine kaldıkları yerden devam ederler.

(4) Türkiye’yi veya üniversiteyi temsil etmek amacıyla, bilimsel, sosyal, kültürel ve sportif faaliyetlere ve yarışlara katılan öğrenciler, senato kararı ile derslerden ve sınavlardan izinli sayılır. Bu öğrenciler, o dönemde giremedikleri sınavlardan, mazeret sınavına alınırlar.

(5) Öğrencilerin, öğrenim ve eğitimlerine katkıda bulunarak burslu veya bursuz, yurt içi/yurt dışı eğitim, staj, araştırma, bilgi görgü arttırmak gibi imkanların doğması durumunda ilgili Yönetim Kurulu Kararı ile en fazla bir yıla kadar izin verilebilir. Bu izinler, öğretim süresine dahil olup bu konudaki başvuruların ders ekleme-silme süresinin sonuna kadar yapılması gerekir. Bu öğrenciler de öğrenim ücretini ödemekle yükümlüdürler.

(6) İzinli öğrenciler, izin süresinin bitiminde kayıtlarını yaptırarak öğrenimlerine kaldıkları yerden devam ederler. İlk yarıyıl sonunda hazırlık sınıfında başarılı olmaları veya muaf olmaları durumunda bahar döneminde izinli sayılarak bir sonraki eğitim-öğretim yılında eğitimlerine başlayabilirler.

(7) Öğrencilerin, eğitim-öğretim süresinde ortaya çıkan sağlık mazeretlerini İstanbul Medipol Üniversitesi’ ne bağlı Uygulama ve Araştırma Hastanelerinden, tatil dönemi gibi bunun mümkün olmadığı durumlarda ise herhangi bir yataklı tedavi kurumunda alacakları bir rapor ile belgelendirmeleri ve bunu sınav tarihinden itibaren 5 (beş) iş günü içerisinde üniversitenin Sağlık Kültür ve Spor Dairesi’ ne, onaylanmak üzere teslim etmeleri gerekir. Raporları onaylanarak ilgili Dekanlığa teslim edilen öğrencilerden, sağlık mazeretleri Yönetim Kurulunca kabul edilenler, mazeret sınavlarına girebilirler. Bu maddede belirtilenler dışındaki sağlık raporları işleme konulmaz. Öğrenciler, rapor süresince derslere devam edemezler ve sınavlara giremezler.

## **BEŞİNCİ BÖLÜM**

### **Puan, Not, Derece ve Baraj**

#### **1, 2 ve 3'üncü Sınıflar İle İlgili Hükümler**

##### **Kurul Başarı Puanı**

**MADDE 23** – (1) Öğrencinin ders kurullarından aldığı puanların her biri o ders kurulunun AKTS değeri ile çarpılarak, ağırlıklı kurul puanları hesap edilir. Ağırlıklı kurul puanları toplamı, kurulların toplam AKTS değerine bölünerek “ders kurulları ağırlıklı puan ortalaması” elde edilir.

(2) Ders kurulları ağırlıklı puan ortalaması 75 (yetmiş-beş) ve üzerinde olan öğrenciler, kurul genel sınavından muaf kabul edilirler. 74,45 (yetmiş-dört tam, yüzde 45) puan ve üzeri yuvarlanarak 75 (yetmiş-beş)'e tamamlanır. Ağırlıklı puan ortalamalarını yükseltmek amacı ile kurul genel sınavına girmek isteyen öğrenciler, bu isteklerini sınav tarihinden en az yedi gün önce, yazılı olarak Dekanlığa bildirerek muafiyet haklarından ve notundan feragat ettiklerini beyan ederler. Kurul genel sınavından 100 (yüz) tam puan üzerinden en az 50 (elli) puan almak gerekir. Kurul genel sınavından en az 50 (elli) puan alamayan öğrencilerin, kurullar ağırlıklı puan ortalaması + kurul genel sınav puanının katkı oranlarının toplamı 60 (altmış) olsa bile başarısız sayılır.

(3) Ders Kurulları Ağırlıklı Puan Ortalaması 75 (yetmiş-beş)'in altında olan öğrencilerde, ağırlıklı kurul puanları ortalamasının %60'ı ve kurul genel sınavından alınan puanın %40'ının toplamı “Kurul Başarı Puanı” olarak kabul edilir.

(4) Kurul dışı dersler ve isteğe bağlı seçmeli derslerin başarı puanı, ara sınavlar veya ara sınav yerine geçen faaliyetlerden alınan puanın %40'ı ile genel sınavdan alınan puanın %60'ının birlikte değerlendirilmesi ile elde edilir.

##### **Bütünleme Sınavı**

**MADDE 24** - (1) Kurul başarı puanı 60 (altmış)'ın altında olan öğrenciler için yapılan ve kurul genel sınavı puanının yerine geçen sınavdır.

(2) Kurul dışı dersler ile seçmeli derslerden başarısız olan öğrenciler için yapılan ve genel sınav puanının yerine geçen sınavdır.

(3) Başarılı olduğu halde, puan yükseltmek amacı ile isteğe bağlı olarak bütünleme sınavına giren öğrenci genel sınav puanından feragat etmiş olur.

## Barajlar

**MADDE 25 - (1) ) Ders kurulu sınavlarında baraj uygulaması yapılır. Öğrenci sınav kapsamındaki derslerin bir veya birkaçından %50'nin altında puan alarak başarısız olursa, o derste elde ettiği puan ile o dersin toplam puanının %50'si arasında kalan puan farkı sınav toplam puanından düşülür. **Dönem-I, Dönem-II ve Dönem-III' ün yıl sonunda yapılan genel sınav ile bütünleme sınavında baraj uygulanmaz.****

(2) Herhangi bir nedenle soru iptali halinde, iptal edilen soruların puanları değerlendirmeye alınma, değerlendirmeye kalan soruların birim puanlarının yeniden hesaplanmasıyla notlandırma yapılır. Birden fazla doğru cevabı olan sorularda, her doğru cevap değerlendirmeye alınır. Bu nitelikteki soruların kökünde yanlışlık yapılmış ise bu soru iptal edilerek, değerlendirmeye kalan soruların birim puanlarına göre hesaplama yapılır.

## ALTINCI BÖLÜM

### Dönem-I, II ve III İle İlgili Hükümler

#### Sınıf Geçme

**MADDE 26 - (1) 1'inci, 2'nci ve 3'üncü dönemlerde eğitim-öğretim sınıf geçme esasına göre yapılır. Sınıf geçmede "Kurul Başarı Puanı" esas alınır. Sınıf geçmek için Kurul Başarı Puanının en az 60 (altmış) olması şarttır.**

(2) Ders Kurulları Ağırlıklı Puan Ortalaması 75 (yetmiş-beş) ve üzerinde olan öğrencilerde kurul başarı puanı, "ders kurulları ağırlıklı puan ortalaması" dır.

#### Sınıf Tekrarı

**MADDE 27 – (1) Aşağıda belirtilen durumlarda öğrenci o sınıfı tekrarlar:**

- a) Ders Kurulları Ağırlıklı Puan Ortalaması 75 (yetmiş-beş)'in altında olduğu halde kurul genel sınavı ve/veya bütünleme sınavına girmeyenler,
- b) Kurul genel sınavı ve/veya bütünleme sınavından 50 (elli)' nin altında puan alanlar,
- c) "Kurul Başarı Puanı" 60 (altmış)' in altında olanlar,
- ç) Devamsızlık nedeniyle kurul genel sınavı ve bütünleme sınavına giremeyenler.

## YEDİNCİ BÖLÜM

### Dönem-IV ve V İle İlgili Hükümler

#### 4'üncü ve 5'inci Sınıflar İle İlgili Hükümler

##### Staj Sınavı ve Puanı

**MADDE 28** – (1) 4'üncü ve 5'inci sınıflarda, her stajın sonunda teorik ve uygulamalı olarak yapılan sınava “staj sınavı” adı verilir. Sınavlar yazılı ve/veya sözlü olabilir. Sınavların şekli ve değerlendirme parametreleri, her stajın başında Staj Koordinatörünce öğrencilere duyurulur. Başarı puanı 100 (yüz) üzerinden 60 (altmış)'tır. Stajlarda %20'den fazla devamsızlığı olan öğrenciler staj sınavına giremezler. Öğrenci, kaldığı staj veya stajlardan akademik takvimde belirlenen tarihte bütünleme sınavına alınır; bu sınavda başarısız olanlar ve devamsızlık nedeniyle kalan öğrenciler, kaldıkları staj veya stajları tekrar ederler.

##### Sınıf Geçme Puanı

**MADDE 29** – (1) 4' üncü ve 5' inci sınıflarda, tüm stajların sınavlarında başarılı olan öğrencilerin puanı ilgili Koordinatörlüklerce ilan edilen parametreler ve katkı oranlarına göre hesap edilir.

## SEKİZİNCİ BÖLÜM

### Dönem-VI İle İlgili Hükümler

#### İntörnlük-6'ncı Sınıf İle İlgili Hükümler

**MADDE 30** – (1) 6' ncı sınıfta öğrencilerin başarısı, **verilen teorik dersler**, klinik, poliklinik, laboratuvar ve saha çalışmaları; tutulan nöbetler; hazırlanan hasta dosyaları; hastalar, hasta sahipleri, hekim ve diğer meslek gruplarındaki öğrenciler ile ilişkileri ve katıldıkları eğitim toplantıları göz önüne alınarak, ilgili Anabilim Dalı Başkanlığı'nca görevlendirilen öğretim üyesi tarafından değerlendirilir ve kanaat kullanılarak 100 (yüz) üzerinden puan verilir. İntörnlükte başarı puanı 100 üzerinden 60 (altmış)'tır. Devamsızlık nedeniyle kalan öğrenciler, kaldıkları staj veya stajları tekrar ederler.

##### Öğretim Düzeyi/Diplomalar

**MADDE 31** – (1) Uluslararası Tıp Fakültesi' nde aşağıdaki diplomalar verilir:

a) Tıp Fakültesi 1'inci ve 2'nci dönem eğitimlerini başarı ile tamamladıktan sonra, 6 (altı) yıllık tıp eğitimini herhangi bir nedenle tamamlamadan üniversiteden ayrılanlara istekleri halinde Yönetim Kurulu kararı

ile, 18.3.1989 tarih ve 20112 sayılı Resmî Gazete’de yayımlanan “Lisans Öğrenimlerini Tamamlamayan veya Tamamlayamayanların Ön Lisans Diploması Almaları veya Meslek Yüksekokullarına İntibakları Hakkında Yönetmelik” çerçevesinde “Temel Tıp Bilimleri Alanında Ön Lisans Diploması” verilir. İkinci dönem sonunda elde edilen GANO, bu eğitim dönemi sonunda verilen transkriptte “ÖN LİSANS GANO’su” olarak gösterilir.

b) Uluslararası Tıp Fakültesi 1’inci, 2’nci, 3’üncü ve 4’üncü sınıf eğitimlerini başarı ile tamamladıktan sonra, 6 (altı) yıllık tıp eğitimini herhangi bir nedenle tamamlamadan üniversiteden ayrılanlara veya eğitimini sürdürdüğü halde talep edenlere Yönetim Kurulu kararı ile “Tıp Alanında Lisans Diploması” verilebilir. Bu diplomayı alan öğrencilerimiz, gerekli koşulları sağlamaları halinde açılan lisansüstü programlarına başvurma hakkı elde ederler. Dördüncü sınıf sonunda elde edilen GANO, bu eğitim dönemi sonunda verilen transkriptte “LİSANS GANO’su” olarak gösterilir.

c) Tıp doktorluğu için öngörülen 6 (altı) yıllık eğitim sırasında alması gereken zorunlu, ortak zorunlu ve isteğe bağlı seçmeli dersleri alarak başarılı olan ve mezuniyet için en az 360 AKTS’yi tamamlayanlara “Tıp Doktorluğu Diploması” verilir. 6 (altı) yıllık eğitim sonunda elde edilen GANO transkriptte “TIP EĞİTİMİ MEZUNİYET GANO’su” olarak gösterilir.

## DOKUZUNCU BÖLÜM

### Çeşitli Hükümler

#### Yönetmelikte Hüküm Bulunmayan Haller

**MADDE 32** - (1) Bu yönergede hüküm bulunmayan hallerde, İstanbul Medipol Üniversitesi Önlisans ve Lisans Eğitim ve Öğretim Yönetmeliği, ilgili diğer mevzuat hükümleri, Üniversite Yönetim Kurulu ve Senato Kararları ile Fakülte Yönetim ve Fakülte Kurulu Kararları’ na göre işlem yapılır.

#### Yürürlükten Kaldırma

**Madde 33** – (1) Bu yönergenin yürürlüğe girdiği tarih itibarıyla Üniversite Senatosu’nun 16.12.2014 tarihli ve 2014/35-06 sayılı kararıyla kabul edilmiş olan “Uluslararası Tıp Fakültesi Eğitim-Öğretim ve Sınav Yönergesi” yürürlükten kaldırılmıştır.

#### Yürürlük

**MADDE 34** – (1) Bu yönergenin hükümleri 2018-2019 eğitim-öğretim yılından itibaren uygulanmak üzere



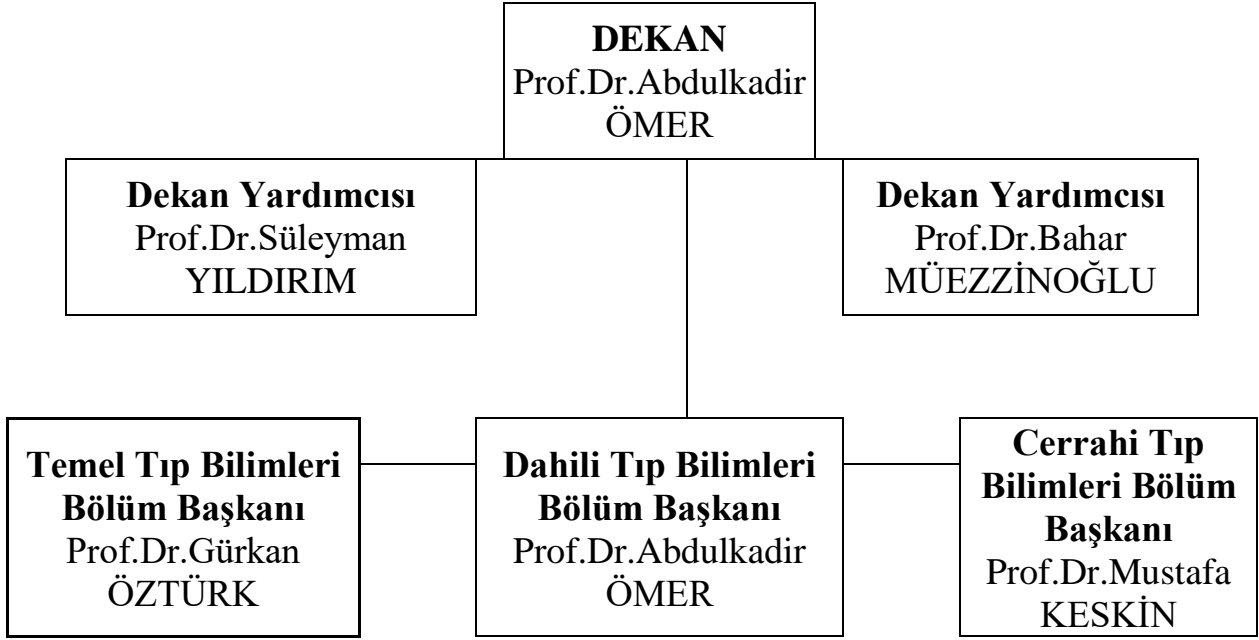
Üniversite Senatosu'nda kabul edildiđi tarihte yürürlüđe girer.

### **Yürütme**

**MADDE 35** – (1) Bu yönerge hükümlerini İstanbul Medipol Üniversitesi Uluslararası Tıp Fakültesi Dekanı yürütür.

\*Üniversite Senato'sunun 04/09/2018 tarih ve 2018/25-03 sayılı kararı ile kabul edildi.

## AKADEMİK YÖNETİM ŞEMASI



## FAKÜLTE YÖNETİM KURULU

<b>Dekan</b>	Prof.Dr.Abdulkadir ÖMER
<b>Profesör Temsilcisi</b>	Prof.Dr.Süleyman YILDIRIM
<b>Profesör Temsilcisi</b>	Prof.Dr.Bahar GÜNTEKİN
<b>Profesör Temsilcisi</b>	Prof.Dr.Alper ATASEVER
<b>Doçent Temsilcisi</b>	Doç.Dr. Zübeyir BAYRAKTAROĞLU
<b>Doçent Temsilcisi</b>	Doç.Dr.Nalan KARABAYIR
<b>Dr.Öğretim Üyesi Temsilcisi</b>	Dr.Öğr.Üyesi Canan SEVER

## FAKÜLTE KURULU

<b>Dekan</b>	Prof.Dr.Abdulkadir ÖMER
<b>Temel Tıp Bilimleri Bölüm Başkanı</b>	Prof.Dr.Gürkan ÖZTÜRK
<b>Dahili Tıp Bilimleri Bölüm Başkanı</b>	Prof.Dr.Abdulkadir ÖMER
<b>Cerrahi Tıp Bilimleri Bölüm Başkanı</b>	Prof.Dr.Mustafa KESKİN
<b>Profesör Temsilcisi</b>	Prof.Dr.Rahim HORUZ
<b>Profesör Temsilcisi</b>	Prof.Dr.Bahar GÜNTEKİN
<b>Profesör Temsilcisi</b>	Prof.Dr.Bahar MÜEZZİNOĞLU
<b>Doçent Temsilcisi</b>	Doç.Dr.Zübeyir BAYRAKTAROĞLU
<b>Doçent Temsilcisi</b>	Doç.Dr.Nalan KARABAYIR
<b>Doktor Öğretim Üye Temsilcisi</b>	Dr.Öğ.Üyesi Özlem GÜVEN

## ULUSLARARASI TIP FAKÜLTESİ KOORDİNATÖRLER KURULU ÜYELERİ

**Baş Koordinatör:** Prof.Dr.Süleyman YILDIRIM

**Dönem-I Koordinatörü (A Grubu):** Dr.Öğr.Üyesi Sultan Sibel ERDEM

**Dönem-I Koordinatör Yardımcısı:** Dr.Öğr.Üyesi Guvanchmyrat OVEZMYRADOV

**Dönem-I Koordinatörü (B Grubu):** Dr.Öğr.Üyesi Fay Celeste MAGNUSSON

**Dönem-II Koordinatörü:** Doç.Dr. Bilal Ersen KERMAN

**Dönem-II Koordinatör Yardımcısı:** Dr.Öğr.Üyesi Berrak ÇAĞLAYAN

**Dönem-III Koordinatörü:** Doç.Dr.Aylin REZVANİ

**Dönem-III Koordinatör Yardımcısı:** Dr.Öğr.Üyesi Mehmet Onur OMAYGENÇ

**Dönem-IV Koordinatörü:** Prof.Dr. Müjgan ÇALIŞKAN EVREN

**Dönem-IV Koordinatör Yardımcısı:** Dr.Öğr.Üyesi Özge ARICI DÜZ

**Dönem-V Koordinatörü:** Dr.Öğr.Üyesi Okan DERİN

**Dönem-VI Koordinatörü:** Prof.Dr. Aydın ÜNAL

## AKADEMİK KADRO

DÖNEM-I ANABİLİM DALI BAŞKANLARI VE ÖĞRETİM ÜYELERİ		
No	Anabilim Dalı	Başkan-Öğretim Üyeleri
1	Tıbbi Biyoloji	<b>Başkan:</b> Doç.Dr. Esra ÇAĞAVİ Dr.Öğr. Üyesi Berrak ÇAĞLAYAN Dr.Öğr.Üyesi Salih GENCER
2	Histoloji ve Embriyoloji	<b>Başkan:</b> Doç.Dr.Bilal Ersen KERMAN Dr.Öğr.Üyesi Seda KARABULUT*
3	Tıp Tarihi ve Etik	<b>Başkan: -</b> Prof. Dr. Abdülbari BENER** Prof. Dr. Ayten ALTINTAŞ*
4	Tıbbi Genetik	<b>Başkan: -</b> Dr.Öğr.Üyesi Akif AYAZ
5	Tıbbi Biyokimya	<b>Başkan:</b> Dr.Öğr.Üyesi Sultan Sibel ERDEM Prof.Dr. Nezh HEKİM**
6	Biyofizik	<b>Başkan:</b> Prof. Dr. Bahar GÜNTEKİN Dr.Öğr.Üyesi Süleyman ÜÇÜNCÜOĞLU
7	Fizyoloji	<b>Başkan:</b> Prof. Dr. Gürkan ÖZTÜRK Prof.Dr. Ahmad Ibrahim Mohamed ALSHAFEI Doç.Dr. Zübeyir BAYRAKTAROĞLU Dr.Öğr.Üyesi Mehmet OZANSOY
8	Tıbbi Mikrobiyoloji	<b>Başkan:</b> Prof. Dr. Süleyman YILDIRIM Dr.Öğr.Üyesi Özlem GÜVEN Dr.Öğr.Üyesi Fay C. MAGNUSSON
9	Anatomi	<b>Başkan:</b> Prof. Dr. Alper ATASEVER

\* : Kurum İçi Görevlendirme

\*\* : Kurum Dışı Görevlendirme

<b>DÖNEM-II ANABİLİM DALI BAŞKANLARI VE ÖĞRETİM ÜYELERİ</b>		
<b>No</b>	<b>Anabilim Dalı</b>	<b>Başkan-Öğretim Üyeleri</b>
<b>1</b>	Biyofizik	<b>Başkan:</b> Prof. Bahar GÜNTEKİN
<b>2</b>	Histoloji ve Embriyoloji	<b>Başkan:</b> Doç.Dr. Bilal Ersen KERMAN Dr.Öğr.Üyesi Seda KARABULUT*
<b>3</b>	Anatomi	<b>Başkan:</b> Prof. Dr. Alper ATASEVER
<b>4</b>	Fizyoloji	<b>Başkan:</b> Prof. Dr. Gürkan ÖZTÜRK Prof.Dr. Ahmad Ibrahim Mohamed ALSHAFEI Doç.Dr. Zübeyir BAYRAKTAROĞLU Dr.Öğr.Üyesi Mehmet OZANSOY
<b>5</b>	Tıbbi Mikrobiyoloji	<b>Başkan:</b> Prof. Dr. Süleyman YILDIRIM Dr.Öğr.Üyesi Özlem GÜVEN Dr.Öğr.Üyesi Fay C. MAGNUSSON
<b>6</b>	Tıbbi Biyokimya	<b>Başkan:</b> Dr.Öğr.Üyesi Sultan Sibel ERDEM
<b>7</b>	Çocuk Sağlığı ve Hastalıkları	<b>Başkan:</b> Doç.Dr. Nalan KARABAYIR Prof. Dr. Seniye Sema ANAK Prof. Dr. Ayhan TAŞTEKİN*
<b>8</b>	Tıbbi Patoloji	<b>Başkan:</b> Prof. Dr. Bahar MÜEZZİNOĞLU Dr.Öğr.Üyesi Rukiye Nilgün ERDOĞAN**
<b>9</b>	Tıbbi Farmakoloji	<b>Başkan:</b> Doç.Dr. Mustafa GÜZEL Prof.Amina Mahdy SALLAM

\* : Kurum İçi Görevlendirme

\*\* : Kurum Dışı Görevlendirme

<b>DÖNEM-III ANABİLİM DALI BAŞKANLARI VE ÖĞRETİM ÜYELERİ</b>
--

No	Anabilim Dalı	Başkan-Öğretim Üyeleri
1	İç Hastalıkları	<b>Başkan:</b> Prof.Dr.Abdulkadir ÖMER Prof.Dr.Mustafa ÖZTÜRK Doç.Dr.Özcan YILDIZ* Doc.Dr.Ömür Gökmen SEVİNDİK* Dr.Öğr.Üyesi Hüseyin BEKÖZ* Prof.Dr.Vedat GÖRAL** Dr.Öğr.Üyesi Canan SEVER Dr.Öğr.Üyesi Ali Timuçin ATAYOĞLU*
2	Enfeksiyon Hastalıkları ve Klinik Mikrobiyoloji	<b>Başkan: -</b> Doç.Dr.Mesut YILMAZ* Dr.Öğr.Üyesi Canan SEVER Dr.Öğr.Üyesi Selda AYDIN* Dr.Öğr.Üyesi Okan DERİN*
3	Kardiyoloji	<b>Başkan: -</b> Prof.Dr.Fethi KILIÇASLAN* Prof.Dr.Aydın YILDIRIM* Doç.Dr.Özgür Ulaş ÖZCAN* Dr.Öğr.Üyesi Hacı Murat GÜNEŞ* Dr.Öğr.Üyesi Beytullah ÇAKAL* Dr.Öğr.Üyesi Ekrem GÜLER* Dr.Öğr.Üyesi Mehmet Onur OMAYGENÇ* Dr.Öğr.Üyesi İbrahim Oğuz KARACA* Dr.Öğr.Üyesi Gamze BABUR GÜLER*
4	Göğüs Hastalıkları	<b>Başkan: -</b> Prof.Dr.Erdoğan KUNTER* Prof.Dr.İbrahim Serhat ÇELİKEL* Doç.Dr. Mehmet BAYRAM*
5	Tıbbi Mikrobiyoloji	<b>Başkan:</b> Doç.Dr.Süleyman YILDIRIM Doç.Dr.Mesut YILMAZ* Dr.Öğr.Üyesi Özlem GÜVEN Dr.Öğr.Üyesi Canan SEVER Dr.Öğr.Üyesi Selda AYDIN* Dr.Öğr.Üyesi Okan DERİN*
6	Radyoloji	<b>Başkan: -</b> Prof.Dr.Tamer ATASEVER Prof.Dr.Ayşenur CİLA* Prof.Dr.Erol AKGÜL* Doç.Dr.Cengiz EROL* Dr.Öğr.Üyesi Tansel ÇAKIR*

7	Kadın Hastalıkları ve Doğum	<p><b>Başkan: -</b>  Dr.Öğr.Üyesi Şükriye Leyla ALTUNTAŞ  Prof.Dr.Oluş API*  Prof.Dr.Ahmet Fatih DURMUŞOĞLU**  Doç.Dr.Ahmet TAYYAR</p>
8	Üroloji	<p><b>Başkan:-</b>  Prof.Dr. Sabahattin AYDIN*  Prof. Maria del Piar LAGUNA PES  Prof. Johan Joseph Maria Catharina Hubertus DE LA  ROSETTE  Doç.Dr. Rahim HORUZ*  Doç.Dr. Selçuk GÜVEN*  Dr.Öğr.Üyesi Vahit GÜZELBURÇ*</p>
9	Genel Cerrahi	<p><b>Başkan:</b> Prof.Dr.Akif TAN  Prof.Dr.Müjgan ÇALIŞKAN EVREN*  Prof.Dr.Mustafa ÖNCEL*  Doç.Dr.Fazlı Cem GEZEN*  Prof.Dr.Hamdi KARAKAYALI*  Dr.Öğr.Üyesi Pelin BASIM*  Prof.Dr.Murat DAYANGAÇ</p>
10	Ruh Sağlığı ve Hastalıkları	<p><b>Başkan:-</b>  Prof.Dr.Mehmet Yücel AĞARGÜN*  Öğr.Gör.Dr.Sevda GÜMÜŞ ŞANLI**</p>
11	Nöroloji	<p><b>Başkan: -</b>  Prof.Dr.Lütfü HANOĞLU*  Doç.Dr.Ebru ALTAY*  Dr.Öğr.Üyesi Nesrin HELVACI YILMAZ*  Dr.Öğr.Üyesi Burcu POLAT*  Dr.Öğr.Üyesi Özge ARICI DÜZ*</p>
12	Beyin ve Sinir Cerrahisi	<p><b>Başkan:-</b>  Prof.Dr.Nejat AKALAN*  Dr.Öğr.Üyesi Ahmet Tuglar BAŞAK*</p>

13	Çocuk Sağlığı ve Hastalıkları	<b>Başkan:</b> Doç.Dr.Nalan KARABAYIR Prof.Dr.Ayhan TAŞTEKİN* Prof.Dr.Seniye Sema ANAK Prof.Dr.Sedat OKTEM* Prof.Dr.Abdullah ERDEM* Prof.Dr.Celal AKDENİZ* Prof.Dr.Cihangir AKGÜN* Prof.Dr.Gökhan BAYSOY* Doç.Dr.Öznur KÜÇÜK* Doç.Dr.İlke ÖZAHİ İPEK* Doç.Dr.Zeynep ATAY* Doç.Dr.Yasemin TOPÇU* Dr.Öğr.Üyesi Remzi ERKESİM* Dr.Öğr.Üyesi Yöntem YAMAN* Dr.Öğr.Üyesi Hülya BİLGEN*
14	Tıbbi Patoloji	<b>Başkan:</b> Prof.Dr.Bahar MÜEZZİNOĞLU Prof.Dr.Sergülen DERVİŞOĞLU* Öğr.Gör.Rukiye Nilgün ERDOĞAN**
15	Tıbbi Farmakoloji	<b>Başkan:</b> Doç.Dr.Mustafa GÜZEL Prof.Amina Mahdy SALLAM
16	Fiziksel Tıp ve Rehabilitasyon	<b>Başkan: -</b> Prof.Dr. Ahmet Salim GÖKTEPE* Doc.Dr.Aylin REZVANI** Dr.Öğr.Üyesi Arzu DİNÇ*
17	Ortopedi ve Travmatoloji	<b>Başkan: -</b> Prof.Dr.Ahmet Murat BÜLBÜL* Doc.Dr.Semih AYANOĞLU* Dr.Öğr.Üyesi Ali ŞEKER* Dr.Öğr.Üyesi Ersin KUYUCU* Öğr.Gör.Dr Barış GÜLENÇ*
18	Halk Sağlığı	<b>Başkan: -</b> Prof.Dr.Osman Erol HAYRAN* Öğr.Gör.Ömer ATAÇ* Öğr.Gör.Ayşe Seval PALTEKİ**
19	Adli Tıp	<b>Başkan: -</b> Doç.Dr.Yalçın BÜYÜK**

\* : Kurum İçi Görevlendirme

\*\* : Kurum Dışı Görevlendirme



**DÖNEM-IV ANABİLİM DALI BAŞKANLARI VE ÖĞRETİM ÜYELERİ**

No	Anabilim Dalı	Başkan-Öğretim Üyeleri
1	İç Hastalıkları	<b>Başkan:</b> Prof.Dr.Abdulkadir ÖMER Prof.Dr.Mustafa ÖZTÜRK Doç.Dr.Özcan YILDIZ* Doc.Dr.Ömür Gökmen SEVİNDİK* Dr.Öğr.Üyesi Hüseyin Saffet BEKÖZ* Prof.Dr.Vedat GÖRAL** Dr.Öğr.Üyesi Canan SEVER Dr.Öğr.Üyesi Ali Timuçin ATAYOĞLU* Prof.Dr.Deniz SARGIN* Doç.Dr.Meryem CAN* Dr.Öğr.Üyesi Oktay OLMUŞÇELİK* Dr.Öğr.Üyesi Mustafa Salih AKIN*
2	Çocuk Sağlığı ve Hastalıkları	<b>Başkan:</b> Doç.Dr.Nalan KARABAYIR Prof.Dr.Ayhan TAŞTEKİN* Prof.Dr.Seniye Sema ANAK Prof.Dr.Sedat ÖKTEM* Prof.Dr.Abdullah ERDEM* Prof.Dr.Celal AKDENİZ* Prof.Dr.Cihangir AKGÜN* Prof.Dr.Gökhan BAYSOY* Doç.Dr.Öznur KÜÇÜK* Doç.Dr.İlke ÖZAHİ İPEK* Doç.Dr.Zeynep ATAY* Doç.Dr.Yasemin TOPÇU* Dr.Öğr.Üyesi Remzi ERKESİM* Dr.Öğr.Üyesi Yöntem YAMAN* Prof.Dr.Kürşat AYDIN* Prof.Dr.Volkan TUZCU* Doç.Dr.Fatma Gamze DEMİREL* Doç.Dr.Mesut OKUR* Dr.Öğr.Üyesi Haşim GENCER* Dr.Öğr.Üyesi Mehmet GÜNDÜZ* Dr.Öğr.Üyesi Semra GÜNDOĞDU*

3	Kadın Hastalıkları ve Doğum	<p><b>Başkan: -</b>  Prof.Dr.Ahmet Fatih DURMUŞOĞLU**  Prof.Dr.Abdulkadir ÖMER  Doç.Dr.Mesut YILMAZ*</p>
4	Genel Cerrahi	<p><b>Başkan: Prof.Dr.Akif TAN</b>  Prof.Dr.Müjgan ÇALIŞKAN EVREN*  Prof.Dr.Mustafa ÖNCEL*  Doç.Dr.Fazlı Cem GEZEN*  Dr.Öğr.Üyesi Pelin BASIM*  Prof.Dr.Murat DAYANGAÇ*  Dr.Öğr.Üyesi Halil Suat AYYILDIZ*  Dr.Öğr.Üyesi Cenk ERSAVAŞ*</p>
5	Göğüs Hastalıkları	<p><b>Başkan: -</b>  Prof.Dr.Erdoğan KUNTER*  Prof.Dr.Mehmet Zeki GÜNLÜOĞLU*  Doç.Dr. Yusuf BAYRAK*  Öğr.Gör.Dr.Mustafa DÜGER*</p>
6	Kardiyoloji	<p><b>Başkan: -</b>  Prof.Dr.Fethi KILIÇASLAN*  Prof.Dr.Aydın YILDIRIM*  Doç.Dr.Özgür Ulaş ÖZCAN*  Dr.Öğr.Üyesi Hacı Murat GÜNEŞ*  Dr.Öğr.Üyesi Beytullah ÇAKAL*  Dr.Öğr.Üyesi Ekrem GÜLER*  Dr.Öğr.Üyesi Mehmet Onur OMAYGENÇ*  Dr.Öğr.Üyesi İbrahim Oğuz KARACA*  Dr.Öğr.Üyesi Gamze BABUR GÜLER*  Prof.Dr.Bilal BOZTOSUN*  Prof.Dr.İrfan BARUTÇU*  Prof.Dr.Zekeriya NURKALEM*  Prof.Dr.Dursun DUMAN*  Dr.Öğr.Üyesi Güntekin Günhan DEMİR*  Dr.Öğr.Üyesi Sinem DENİZ ÇAKAL*</p>

\* : Kurum İçi Görevlendirme

\*\* : Kurum Dışı Görevlendirme

**DÖNEM-V ANABİLİM DALI BAŞKANLARI VE ÖĞRETİM ÜYELERİ**

No	Anabilim Dalı	Başkan-Öğretim Üyeleri
1	Üroloji	<b>Başkan: -</b> Prof.Dr.Maria del Piar LAGUNA PES Prof.Dr.Johan Joseph Maria Catharina Hubertus DE LA ROSETTE Doç.Dr. Selçuk GÜVEN* Doç.Dr.Rahim HORUZ*
2	Ortopedi ve Travmatoloji	<b>Başkan: -</b> Prof.Dr.Ahmet Murat BÜLBÜL* Doc.Dr.Semih AYANOĞLU* Dr.Öğr.Üyesi Ersin KUYUCU* Öğr.Gör.Dr Barış GÜLENÇ* Doç.Dr.Bekir Yavuz UÇAR*
3	Radyoloji	<b>Başkan: -</b> Prof.Dr.Tamer ATASEVER* Prof.Dr.Ayşenur CİLA* Prof.Dr.Erol AKGÜL* Doç.Dr.Cengiz EROL* Dr.Öğr.Üyesi Tansel ÇAKIR*
4	Anesteziyoloji ve Reanimasyon	<b>Başkan: -</b> Prof.Dr.Yavuz DEMİRARAN* Doç.Dr.Emine Arzu KÖSE* Doç.Dr. Yunus Oktay ATALAY* Dr.Öğr.Üyesi Pelin KARAASLAN*
5	Plastik, Rekonstrüktif ve Estetik Cerrahi	<b>Başkan:</b> Prof.Dr.Mustafa KESKİN Doç.Dr.İlker YAZICI* Dr.Öğr.Üyesi Mustafa HANCI*
6	Nöroloji	<b>Başkan: -</b> Doç.Dr.Ebru ALTAY* Dr.Öğr.Üyesi Burcu POLAT* Dr.Öğr.Üyesi Özge ARICI DÜZ*
7	Deri ve Zührevi Hastalıkları	<b>Başkan:</b> Dr.Öğr.Üyesi Uğur ÇELİK
8	Kulak, Burun ve Boğaz Hastalıkları	<b>Başkan: -</b> Prof.Dr.Ender GÜÇLÜ Dr.Öğr.Üyesi Gökhan ALTIN*

9	Enfeksiyon Hastalıkları ve Klinik Mikrobiyoloji	<b>Başkan: -</b> Doç.Dr.Mesut YILMAZ * Dr.Öğr.Üyesi Okan DERİN*
10	Ruh Sağlığı ve Hastalıkları	<b>Başkan: -</b> Prof.Dr.Mehmet Yücel AĞARGÜN* Öğr.Gör.Dr.Sevda GÜMÜŞ ŞANLI**
11	Göz Hastalıkları	<b>Başkan: -</b> Prof.Dr.Ali AYDIN* Prof.Dr.Cengiz ARAS* Prof.Dr.Mehmet Selim KOCABORA* Prof.Dr.Gökhan GÜLKILIK* Dr.Öğr.Üyesi Göktuğ DEMİRCİ* Dr.Öğr.Üyesi Aylin KILIÇ*
12	Fiziksel Tıp ve Rehabilitasyon	<b>Başkan: -</b> Prof.Dr. Ahmet Salim GÖKTEPE* Doc.Dr.Aylin REZVANI** Dr.Öğr.Üyesi Arzu DİNÇ* Dr.Öğr.Üyesi Mehmet AĞIRMAN*

\* : Kurum İçi Görevlendirme

\*\* : Kurum Dışı Görevlendirme

# 2019-2020 EĞİTİM-ÖĞRETİM YILI AKADEMİK TAKVİM

## 2019-2020 EĞİTİM-ÖĞRETİM YILI RESMİ TATİLLER

29 Ekim 2019	Cumhuriyet Bayramı
01 Ocak 2020	Yılbaşı
14 Mart 2020	Tıp Bayramı
23 Nisan 2020	Ulusal Egemenlik ve Çocuk Bayramı
01 Mayıs 2020	Emek ve Dayanışma Günü
19 Mayıs 2020	Atatürk' ü Anma, Gençlik ve Spor Bayramı
24-26 Mayıs 2020	Ramazan Bayramı
15 Temmuz 2020	Demokrasi Bayramı
31 Temmuz-3 Ağustos 2020	Kurban Bayramı
30 Ağustos 2020	Zafer Bayramı

## 2019-2020 EĞİTİM-ÖĞRETİM YILI

### Dönem-I Akademik Takvimi

Dönem	Kurul	Tarih	Hafta Sayısı	Sınav Tarihi
<b>G Ü Z</b>	<b>1.Kurul:</b> Hekimliğe Giriş	16.09.2019-18.10.2019	5	18.10.2019
	<b>2.Kurul:</b> Molekülden Hücreye	21.10.2019-22.11.2019	5	22.11.2019
	<b>3.Kurul:</b> Hücre Yapısı	25.11.2019-03.01.2020	6	03.01.2020
<b>YARIYIL TATİLİ 06/01/2020–17/01/2020</b>				
<b>B A H A R</b>	<b>4.Kurul:</b> Biyolojik Düzenleme	20.01.2020-21.02.2020	5	21.02.2020
	<b>5.Kurul:</b> Hücreden İnsana	24.02.2020-03.04.2020	6	03.04.2020
	<b>6.Kurul:</b> Kas-İskelet Sistemi	06.04.2020-08.05.2020	5	08.05.2020
	<b>7.Kurul:</b> Mesleki Beceri ve Bilimsel Araştırma Projeleri-I	11.05.2020-12.06.2020	5	12.06.2020
Temel Tıp Bilimleri-I Genel Sınav				06.07.2020
Temel Tıp Bilimleri-I Bütünleme Sınavı				20.07.2020

### Ortak Zorunlu/İsteğe Bağlı Seçmeli Derslerin Sınav Takvimi

Sınav Türü	Güz Dönemi	Bahar Dönemi
Ara Sınav	09.11.2019-17.11.2019	28.03.2020-05.04.2020
Ara Sınavların Mazeret Sınavı	02.12.2019-07.12.2019	27.04.2020-03.05.2020
Genel Sınav	06.01.2020-14.01.2020	01.06.2020-10.06.2020
Bütünleme Sınavı	23.01.2020-26.01.2020	22.06.2020-26.06.2020

## 2019-2020 EĞİTİM-ÖĞRETİM YILI

### Dönem-II Akademik Takvimi

Dönem	Kurul	Tarih	Hafta Sayısı	Sınav Tarihi
<b>G Ü Z</b>	<b>8.Kurul:</b> Kas-İskelet Sistemi	09.09.2019-11.10.2019	5	11.10.2019
	<b>9.Kurul:</b> Sinir Sistemi	14.10.2019-29.11.2019	7	29.11.2019
	<b>10.Kurul:</b> Kalp-Damar ve Solunum Sistemi	02.12.2019-24.01.2020	8	24.01.2020
<b>YARIYIL TATİLİ 27.01.2020-07.02.2020</b>				
<b>B A H A R</b>	<b>11.Kurul:</b> Mesleki Beceri ve Bilimsel Araştırma Projeleri-II	10.02.2020-06.03.2020	4	06.03.2020
	<b>12.Kurul:</b> Beslenme ve Metabolizma	09.03.2020-10.04.2020	5	10.04.2020
	<b>13.Kurul:</b> Endokrin ve Ürogenital Sistem	13.04.2020-22.05.2020	6	22.05.2020
	<b>14.Kurul:</b> Kliniğe Giriş	25.05.2020-26.06.2020	5	26.06.2020
Temel Tıp Bilimleri-II Genel Sınav				10.07.2020
Temel Tıp Bilimleri-II Bütünleme Sınavı				24.07.2020

### Ortak Zorunlu/İsteğe Bağlı Seçmeli Derslerin Sınav Takvimi

Sınav Türü	Güz Dönemi	Bahar Dönemi
Ara Sınav	09.11.2019-17.11.2019	28.03.2020-05.04.2020
Ara Sınavların Mazeret Sınavı	02.12.2019-07.12.2019	27.04.2020-03.05.2020
Genel Sınav	06.01.2020-14.01.2020	01.06.2020-10.06.2020
Bütünleme Sınavı	23.01.2020-26.01.2020	22.06.2020-26.06.2020

## 2019-2020 EĞİTİM-ÖĞRETİM YILI

### Dönem-III Akademik Takvimi

İş Sağlığı ve Güvenliği Eğitimi 02 Eylül 2019

Dönem	Kurul	Tarih	Hafta Sayısı	Sınav Tarihi	
<b>G Ü Z</b>	<b>15.Kurul:</b> Mesleki Beceri ve Bilimsel Araştırma Projeleri-III	03.09.2019-04.10.2019	5 Hafta	04.10.2019	
	<b>16.Kurul:</b> Neoplazi ve Hemopoetik Sistem	07.10.2019-15.11.2019	6 Hafta	15.11.2019	
	<b>17.Kurul:</b> Endokrin ve Beslenme	18.11.2019-20.12.2019	5 Hafta	20.12.2019	
	<b>18.Kurul:</b> Dolaşım ve Solunum Sistemi	23.12.2019-31.01.2020	6 Hafta	31.01.2020	
<b>YARIYIL TATİLİ 03.02.2020-07.02.2020</b>					
<b>B A H A R</b>	<b>19.Kurul:</b> Gastro-intestinal Sistem	10.02.2020-06.03.2020	4 Hafta	06.03.2020	
	<b>20.Kurul:</b> Ürogenital Sistem	09.03.2020-03.04.2020	4 Hafta	03.04.2020	
	<b>ARA TATİL-06.04.2020-10.04.2020</b>				
	<b>21.Kurul:</b> Nörolojik Bilimler ve Psikiyatri	13.04.2020-15.05.2020	5 Hafta	15.05.2020	
	<b>22.Kurul:</b> Kas-İskelet Sistemi	18.05.2020-19.06.2020	5 Hafta	19.06.2020	
Temel Tıp Bilimleri-III Genel Sınav				10.07.2020	
Temel Tıp Bilimleri-III Bütünleme Sınavı				24.07.2020	

### Ortak Zorunlu/İsteğe Bağlı Seçmeli Derslerin Sınav Takvimi

Sınav Türü	Güz Dönemi	Bahar Dönemi
Ara Sınav	09.11.2019-17.11.2019	28.03.2020-05.04.2020
Ara Sınavların Mazeret Sınavı	02.12.2019-07.12.2019	27.04.2020-03.05.2020
Genel Sınav	06.01.2020-14.01.2020	01.06.2020-10.06.2020
Bütünleme Sınavı	23.01.2020-26.01.2020	22.06.2020-26.06.2020



## 2019-2020 EĞİTİM-ÖĞRETİM YILI

### Dönem-IV Akademik Takvimi

Dönem	Staj	Tarih	Hafta Sayısı	Sınav Tarihi
<b>G Ü Z</b>	Çocuk Sağlığı ve Hastalıkları Stajı	02.09.2019-08.11.2019	10 Hafta	08.11.2019
	<b>ARA TATİL</b> 11.11.2019-15.11.2019			
	Kardiyoloji Stajı	18.11.2019-13.12.2019	4 Hafta	13.12.2019
	Kadın Hastalıkları ve Doğum Stajı	16.12.2019-17.01.2020	5 Hafta	17.01.2020
<b>YARIYIL TATİLİ</b> 20.01.2020-24.01.2020				
<b>B A H A R</b>	İç Hastalıkları Stajı	27.01.2020-03.04.2020	10 Hafta	03.04.2020
	<b>ARA TATİL</b> 06.04.2020-10.04.2020			
	Göğüs Hastalıkları ve Göğüs Cerrahisi Stajı	13.04.2020-15.05.2020	5 Hafta	15.05.2020
	<b>BÜTÜNLEME SINAVI-I</b> 18.05.2020-29.05.2020			
	Genel Cerrahi Stajı	01.06.2020-10.07.2020	6 Hafta	10.07.2020
<b>BÜTÜNLEME SINAVI-II</b> 17.07.2020				

### Ortak Zorunlu/İsteğe Bağlı Seçmeli Derslerin Sınav Takvimi

Sınav Türü	Güz Dönemi	Bahar Dönemi
Ara Sınav	09.11.2019-17.11.2019	28.03.2020-05.04.2020
Ara Sınavların Mazeret Sınavı	02.12.2019-07.12.2019	27.04.2020-03.05.2020
Genel Sınav	06.01.2020-14.01.2020	01.06.2020-10.06.2020
Bütünleme Sınavı	23.01.2020-26.01.2020	22.06.2020-26.06.2020

## 2019-2020 EĞİTİM-ÖĞRETİM YILI

### Dönem-V Akademik Takvimi

Dönem	Staj	Tarih	Hafta/Gün Sayısı	Sınav Tarihi
<b>G Ü Z</b>	Üroloji Stajı	02.09.2019-20.09.2019	3 Hafta/15 Gün	20.09.2019
	Radyoloji Stajı	23.09.2019-04.10.2019	2 Hafta/10 Gün	04.10.2019
	Seçmeli Stajı	07.10.2019-18.10.2019	2 Hafta/10 Gün	18.10.2019
	Fizik Tedavi ve Rehabilitasyon Stajı	21.10.2019-01.11.2019	2 Hafta/10 Gün	01.11.2019
	Kanıtı Dayalı Tıp Stajı	04.11.2019-15.11.2019	3 Hafta/15 Gün	15.11.2019
	Ortopedi ve Travmatoloji Stajı	18.11.2019-06.12.2019	2 Hafta/10 Gün	06.12.2019
	Göz Hastalıkları Stajı	09.12.2019-27.12.2019	3 Hafta/15 Gün	27.12.2019
<b>YARIYIL TATİLİ 30.12.2019-10.01.2020</b>				
<b>B A H A R</b>	Nöroloji Stajı	13.01.2020-31.01.2020	3 Hafta/15 Gün	31.01.2020
	Anesteziyoloji ve Reanimasyon Stajı	03.02.2020-14.02.2020	2 Hafta/10 Gün	14.02.2020
	Deri ve Zührevi Hastalıkları Stajı	17.02.2020-28.02.2020	2 Hafta/10 Gün	28.02.2020
	Plastik, Rekonstrüktif ve Estetik Cerrahi Stajı	02.03.2020-13.03.2020	2 Hafta/10 Gün	13.03.2020
	Enfeksiyon Hastalıkları ve Klinik Mikrobiyoloji Stajı	16.03.2020-10.04.2020	4 Hafta/20 Gün	10.04.2020
	Kulak Burun ve Boğaz Hastalıkları Stajı	13.04.2020-01.05.2020	3 Hafta/15 Gün	01.05.2020
	Ruh Sağlığı ve Hastalıkları Stajı	04.05.2020-29.05.2020	4 Hafta/20 Gün	29.05.2020
<b>Bütünleme Sınav Tarihleri: 08.06.2020-18.06.2020</b>				

### Ortak Zorunlu/İsteğe Bağlı Seçmeli Derslerin Sınav Takvimi

Sınav Türü	Güz Dönemi	Bahar Dönemi
Ara Sınav	09.11.2019-17.11.2019	28.03.2020-05.04.2020
Ara Sınavların Mazeret Sınavı	02.12.2019-07.12.2019	27.04.2020-03.05.2020
Genel Sınav	06.01.2020-14.01.2020	01.06.2020-10.06.2020
Bütünleme Sınavı	23.01.2020-26.01.2020	22.06.2020-26.06.2020

**2019-2020 EĞİTİM-ÖĞRETİM YILI**  
**Dönem-VI Akademik Takvimi**

Term	Group A	Group B	Group C	Group D	Group E	Group F
<b>G Ü Z</b>	Acil Tıp Stajı (01temmuz 2019- 31 Ağustos 2019)	İç Hastalıkları Stajı (01-Temmuz 2019- 31 Ağustos 2019)	Çocuk Sağlığı ve Hastalıkları Stajı (01-Temmuz 2019- 31 Ağustos 2019)	Kadın Hastalıkları ve Doğum Stajı (01 Temmuz 2019- 15 Ağustos 2019) Seçmeli Staj (16 Ağustos 2019 - 31 Ağustos 2019)	Halk Sağlığı Stajı (1temmuz 2019 - 31 Ağustos 2019)	Genel Cerrahi Stajı (01-Temmuz 2019- 15 Ağustos 2019) Adli Tıp Stajı (16 Ağustos 2019- 31 Ağustos 2019)
	Çocuk Sağlığı ve Hastalıkları Stajı (1 Eylül 2019 - 31 Ekim 2019)	Halk Sağlığı Stajı (1 Eylül 2019 - 31 Ekim 2019)	İç Hastalıkları Stajı (1 Eylül 2019 - 31 Ekim 2019)	Genel Cerrahi Stajı (01 Eylül 2019- 15 Ekim 2019) Adli Tıp Stajı (16 Ekim 2019- 31 Ekim 2019)	Kadın Hastalıkları ve Doğum Stajı (01 Eylül 2019- 15 Ekim 2019) Seçmeli Staj (16 Ekim 2019 - 31 Ekim 2019)	Acil Tıp Stajı (1 Eylül 2019 - 31 Ekim 2019)
	İç Hastalıkları Stajı (01 Kasım 2019- 31 Aralık 2019)	Kadın Hastalıkları ve Doğum Stajı (01 Kasım 2019- 16 Aralık 2019) Seçmeli Staj (16 Aralık 2019 - 31 Aralık 2019)	Halk Sağlığı Stajı (01 Kasım 2019- 31 Aralık 2019)	Acil Tıp Stajı (01 Kasım 2019- 31 Aralık 2019)	Genel Cerrahi Stajı (01 Kasım 2019 - 15 Aralık 2019) Adli Tıp Stajı (16 Aralık 2019 - 31 Aralık 2019)	Çocuk Sağlığı ve Hastalıkları Stajı (01 Kasım 2019- 31 Aralık 2019)
	Halk Sağlığı Stajı (01 Ocak 2020 - 28 Şubat 2020)	Genel Cerrahi Stajı (01 Ocak 2020- 15 Şubat 2020) Adli Tıp Stajı (16 Şubat 2020 - 28 Şubat 2020)	Kadın Hastalıkları ve Doğum Stajı (01 Ocak 2020- 15 Şubat 2020) Seçmeli Staj (16 Şubat 2020 - 28 Şubat 2020)	Çocuk Sağlığı ve Hastalıkları Stajı (01 Ocak 2020 - 28 Şubat 2020)	Acil Tıp Stajı (01ocak 2020 - 28 Şubat 2020)	İç Hastalıkları Stajı (01 Ocak 2020 - 28 Şubat 2020)
	Kadın Hastalıkları ve Doğum Stajı (01 Mart 2020- 15 Nisan 2020) Seçmeli Staj (16 Nisan 2020 - 30 Nisan 2020)	Acil Tıp Stajı (01 Mart 2020 - 30 Nisan 2020)	Genel Cerrahi Stajı (01 Mart 2020 - 15 Nisan 2020) Adli Tıp Stajı (16 Nisan 2020 - 30 Nisan 2020)	İç Hastalıkları Stajı (01 Mart 2020 - 30 Nisan 2020)	Çocuk Sağlığı ve Hastalıkları Stajı (01 Mayıs 2020 - 30 Nisan 2020)	Halk Sağlığı Stajı (01 Mart 2020 - 30 Nisan 2020)
	Genel Cerrahi Stajı (01 Mayıs 2020 - 15 Haziran 2020) Adli Tıp Stajı (16 Haziran 2020 - 30 Haziran 2020)	Çocuk Sağlığı ve Hastalıkları Stajı (01 Mayıs 2020 - 30 Haziran 2020)	Acil Tıp Stajı (01 Mayıs 2020 - 30 Haziran 2020)	Halk Sağlığı Stajı (01 Mayıs 2020 - 30 Haziran 2020)	İç Hastalıkları Stajı (01 Mayıs 2020 - 30 Haziran 2020)	Kadın Hastalıkları ve Doğum Stajı (01 Mayıs 2020- 15 Haziran 2020) Seçmeli Staj (16 Haziran 2020 - 30 Haziran 2020)
<b>B A H A R</b>						

**Not: Fakültemiz Dönem VI Staj Programı Tıp Fakültesi ile birlikte grup şeklinde sunulmaktadır.**

**DERS KURULLARI**  
**2019-2020 EĐİTİM- ÖĐRETİM YILINDA**  
**OKUTULACAK DERSLER VE ÖĐRETİM**  
**ELEMANLARI**

## DÖNEM-I DERS KURULLARI

### 2019-2020 EĞİTİM- ÖĞRETİM YILINDA OKUTULACAK DERSLER VE ÖĞRETİM ELEMANLARI

Dönem	Kurul	Dersler	Dersin Saati		Öğretim Elemanı	Ders Koordinatörü	Kurul Başkanı
			T	U			
GÜZ	I.Kurul: Hekimliğe Giriş	Tıbbi Biyoloji ve Genetik	4	0	Doç.Dr.Esra ÇAĞAVİ Dr. Öğr.Üyesi Berrak ÇAĞLAYAN	Doç.Dr.Esra ÇAĞAVİ	Doç.Dr.Zübeyir BAYRAKTAROĞLU
		Histoloji ve Embriyoloji	4	4	Doç.Dr.Bilal Ersen KERMAN Dr.Öğr.Üyesi Seda KARABULUT	Doç.Dr.Bilal Ersen KERMAN	
		Organik Kimya	18	6	Doç.Dr.Mustafa GÜZEL	Doç.Dr.Mustafa GÜZEL	
		Tıp Tarihi ve Etik	18	0	Prof.Dr.Abdülbari BENER*	Prof.Dr.Ayten ALTINTAŞ	
		Bilim Felsefesi ve Tıp	10	0	Prof.Dr.İlhan İLKILIÇ* Prof.Dr. Zekai ŞEN	Dr.Öğr.Üyesi Guvanchmyrat OVEZMYRADOV	
		Tıp Eğitimi ve Bilişimi	10	0	Doç.Dr.Zübeyir BAYRAKTAROĞLU	Doç.Dr.Zübeyir BAYRAKTAROĞLU	
		Tıp ve İnsan Bilimleri	8		Prof.Dr.Osman Erol HAYRAN	Prof.Dr.Osman Erol HAYRAN	
	<b>AKTS: 5</b>	<b>Toplam</b>	<b>72</b>	<b>10</b>			

Dönem	Kurul	Dersler	Dersin Saati		Öğretim Elemanı	Ders Koordinatörü	Kurul Başkanı
			T	U			
GÜZ	II.Kurul: Molekülden Hücreye	Tıbbi Biyoloji ve Genetik	18	6	Doç.Dr.Esra ÇAĞAVI Dr. Öğr.Üyesi Berrak ÇAĞLAYAN	Doç.Dr.Esra ÇAĞAVI	Doç.Dr.Mustafa GÜZEL
		Biyokimya	20	4	Dr.Öğr.Üyesi Sultan Sibel ERDEM Prof.Dr. Nezih HEKİM	Dr.Öğr.Üyesi Sultan Sibel ERDEM	
		Organik Kimya	18	6	Doç.Dr.Mustafa GÜZEL	Doç.Dr.Mustafa GÜZEL	
		Biyofizik	18	0	Prof.Dr.Bahar GÜNTEKİN Dr.Öğr.Üyesi Süleyman ÜÇÜNCÜOĞLU	Prof.Dr.Bahar GÜNTEKİN	
		Fizyoloji	12	0	Prof.Dr.Gürkan ÖZTÜRK Prof.Dr. Ahmad İ.M.ALSHAFEI Doç.Dr.Zübeyir BAYRAKTAROĞLU Dr.Öğr.Üyesi Mehmet OZANSOY	Prof.Dr.Gürkan ÖZTÜRK	
	Bilimsel Araştırma ve Bilgiye Erişim	10	0	Prof.Dr.Gürkan ÖZTÜRK Doç.Dr.Zübeyir BAYRAKTAROĞLU	Doç.Dr.Zübeyir BAYRAKTAROĞLU		
<b>AKTS: 7</b>	<b>Toplam</b>	<b>96</b>	<b>16</b>				

Dönem	Kurul	Dersler	Dersin Saati	Öğretim Elemanı	Ders Koordinatörü	Kurul Başkanı
-------	-------	---------	--------------	-----------------	-------------------	---------------

			T	U			
GÜZ	III.Kurul: Hücre Yapısı	Tıbbi Biyoloji ve Genetik	18	2	Doç.Dr.Esra ÇAĞAVI	Doç.Dr.Esra ÇAĞAVI	Prof.Dr.Bahar GÜNTEKİN
		Biyokimya	14	2	Dr.Öğr.Üyesi Sultan Sibel ERDEM	Dr.Öğr.Üyesi Sultan Sibel ERDEM	
		Tıbbi Mikrobiyoloji	24	12	Prof.Dr.Süleyman YILDIRIM Dr.Öğr.Üyesi Özlem GÜVEN Dr.Öğr.Üyesi Fay C. MAGNUSSON	Prof.Dr.Süleyman YILDIRIM	
		Histoloji ve Embriyoloji	10	2	Doç.Dr. Bilal Ersen KERMAN Dr.Öğr.Üyesi Seda KARABULUT	Doç.Dr. Bilal Ersen KERMAN	
		Davranış Bilimleri	24	0	Prof.Dr.Gökhan MALKOÇ	Dr.Öğr.Üyesi Elif NARCIKARA	
	<b>AKTS: 7</b>	<b>Toplam</b>	<b>90</b>	<b>18</b>			

Dönem	Kurul	Dersler	Dersin saati		Öğretim Elemanı	Ders Koordinatörü	Kurul Başkanı
			T	U			
BAHAR	IV.Kurul: Biyolojik Düzenleme	Tıbbi Biyoloji ve Genetik	14	2	Doç.Dr.Esra ÇAĞAVI	Doç.Dr.Esra ÇAĞAVI	Doç.Dr.Esra ÇAĞAVI
		Histoloji ve Embriyoloji	14	12	Doç.Dr. Bilal Ersen KERMAN Dr.Öğr.Üyesi Seda KARABULUT	Doç.Dr. Bilal Ersen KERMAN	
		Biyokimya	24	0	Dr.Öğr.Üyesi Sultan Sibel ERDEM	Dr.Öğr.Üyesi Sultan Sibel ERDEM	
		Anatomi	22	12	Prof.Dr.Alper ATASEVER	Prof.Dr.Alper ATASEVER	
		Temel İstatistik	14	2	Dr.Öğr.Üyesi Guvanchmyrat OVEZMYRADOV	Dr.Öğr.Üyesi Guvanchmyrat OVEZMYRADOV	
	<b>AKTS: 8</b>	<b>Toplam</b>	<b>88</b>	<b>28</b>			

Dönem	Kurul	Dersler	Dersin Saati		Öğretim Elemanı	Ders Koordinatörü	Kurul Başkanı
			T	U			

<b>BAHAR</b>	<b>V.Kurul: Hücreden İnsana</b>	Tıbbi Biyoloji ve Genetik	12	0	Dr.Öğr.Üyesi Akif AYZ	Doç.Dr.Esra ÇAĞAVİ	Prof.Dr.Süleyman YILDIRIM
		Histoloji ve Embriyoloji	20	10	Doç.Dr. Bilal Ersen KERMAN Dr.Öğr.Üyesi Seda KARABULUT	Dr.Öğr.Üyesi İlknur KESKİN	
		Biyokimya	18	2	Dr.Öğr.Üyesi Sultan Sibel ERDEM	Dr.Öğr.Üyesi Sultan Sibel ERDEM	
		Anatomi	25	14	Prof.Dr.Alper ATASEVER	Prof.Dr.Alper ATASEVER	
		İlk Yardım ve Temel Yaşam Desteği	18	0	Dr.Öğr.Üyesi Ali Timuçin ATAYOĞLU	Dr.Öğr.Üyesi Ali Timuçin ATAYOĞLU	
	<b>AKTS: 8</b>	<b>Toplam</b>	<b>93</b>	<b>26</b>			

Dönem	Kurul	Dersler	Dersin Saati		Öğretim Elemanı	Ders Koordinatörü	Kurul Başkanı
			T	U			
<b>BAHAR</b>	<b>VI. Kurul: Kas-İskelet Sistemi</b>	Biyofizik	8	0	Prof.Dr. Bahar GÜNTEKİN	Prof.Dr. Bahar GÜNTEKİN	Dr.Öğr.Üyesi Mehmet OZANSOY
		Histoloji ve Embriyoloji	18	2	Doç.Dr. Bilal Ersen KERMAN Dr.Öğr.Üyesi Seda KARABULUT	Doç.Dr. Bilal Ersen KERMAN	
		Fizyoloji	22	4	Prof. Dr. Gürkan ÖZTÜRK Prof.Dr. Ahmad İ.M.ALSHAFEI Doç.Dr. Zübeyir BAYRAKTAROĞLU Dr.Öğr.Üyesi Mehmet OZANSOY	Prof. Dr. Gürkan ÖZTÜRK	
		Anatomi	28	12	Prof.Dr. Alper ATASEVER	Prof.Dr. Alper ATASEVER	
		Fizyopatoloji	10	0	Dr.Öğr.Üyesi Canan SEVER Dr.Öğr.Üyesi Ali Timuçin ATAYOĞLU	Dr.Öğr.Üyesi Canan SEVER	
<b>AKTS: 8</b>	<b>Toplam</b>	<b>86</b>	<b>18</b>				

Dönem	Kurul	Dersler	Dersin Saati		Öğretim Elemanı	Ders Koordinatörü	Kurul Başkanı
			T	U			



<b>BAHAR</b>	<b>VII: Kurul: Mesleki Beceri ve Bilimsel Araştırma Projeleri-I</b>	Mesleki Beceri ve Bilimsel Araştırma Projeleri-I	0	106	Uluslararası Tıp Fakültesi Öğretim Elemanları-Danışmanlar	Dr.Öğr.Üyesi Sultan Sibel ERDEM Dr.Öğr.Üyesi Guvanchmyrat OVEZMYRADOV	Dr.Öğr.Üyesi Sultan Sibel ERDEM
	<b>AKTS: 4</b>	<b>Toplam</b>	<b>0</b>	<b>106</b>			

Dersin Türü	Dersler	Dersin Saati	Öğretim Elemanı	Dersin Koordinatörü
		T		
<b>Senelik Ders</b>	Akademik İletişim Becerileri-I (UZEM)	64	Öğr.Gör. Mehmet SAYLIK	Öğr.Gör. Mehmet SAYLIK
<b>Ortak Zorunlu Dersler</b>	Türk Dili-I	H/2	Öğr.Gör.Kübra GÜRSOY	Öğr.Gör.Kübra GÜRSOY
	Türk Dili-II	H/2	Öğr.Gör.Kübra GÜRSOY	Öğr.Gör.Kübra GÜRSOY
	Atatürk İlkeleri ve İnkılap Tarihi-I	H/2	Öğr.Gör. Kenan BODUR	Öğr.Gör. Kenan BODUR
	Atatürk İlkeleri ve İnkılap Tarihi-II	H/2	Öğr.Gör. Kenan BODUR	Öğr.Gör. Kenan BODUR
<b>İsteğe Bağlı Seçmeli Ders</b>	Açılan Dersler	H/2	Seçmeli Dersler Koordinatörlüğü	

## DÖNEM-II DERS KURULLARI

### 2019-2020 EĞİTİM-ÖĞRETİM YILINDA OKUTULACAK DERSLER VE ÖĞRETİM ELEMANLARI

Dönem	Kurul	Dersler	Dersin Saati	Öğretim Elemanı	Ders Koordinatörü	Kurul Başkanı
-------	-------	---------	--------------	-----------------	-------------------	---------------

			T	U			
GÜZ	VIII.Kurul: Kas İskelet Sistemi	Biyofizik	8	0	Prof.Dr.Bahar GÜNTEKİN	Prof.Dr.Bahar GÜNTEKİN	Dr.Öğr.Üyesi Mehmet OZANSOY
		Histoloji ve Embriyoloji	18	2	Doç.Dr. Bilal Ersen KERMAN Dr.Öğr.Üyesi Seda KARABULUT	Doç.Dr. Bilal Ersen KERMAN	
		Fizyoloji	22	4	Prof.Dr.Gürkan ÖZTÜRK Prof.Dr. Ahmad İ.M.ALSHAFEI Doç.Dr.Zübeyir BAYRAKTAROĞLU Dr.Öğr.Üyesi Mehmet OZANSOY	Prof.Dr.Gürkan ÖZTÜRK	
		Anatomi	26	12	Prof.Dr.Alper ATASEVER Doç.Dr.Neslihan YÜZBAŞIOĞLU	Prof.Dr.Alper ATASEVER	
		Fizyopatoloji	10	0	Dr.Öğr.Üyesi Canan SEVER Dr.Öğr.Üyesi Ali Timuçin ATAYOĞLU	Dr.Öğr.Üyesi Canan SEVER	
	<b>AKTS: 8</b>	<b>Toplam</b>	<b>84</b>	<b>18</b>			

Dönem	Kurul	Dersler	Dersin Saati		Öğretim Elemanı	Ders Koordinatörü	Kurul Başkanı
			T	U			
GÜZ	IX.Kurul: Sinir Sistemi	Histoloji ve Embriyoloji	22	8	Doç.Dr. Bilal Ersen KERMAN Dr.Öğr.Üyesi Seda KARABULUT	Doç.Dr. Bilal Ersen KERMAN	Prof. Dr. Bahar GÜNTEKİN
		Fizyoloji	41	4	Prof.Dr.Gürkan ÖZTÜRK Prof.Ahmad İ.M.ALSHAFEI Doç.Dr.Zübeyir BAYRAKTAROĞLU Dr.Öğr.Üyesi Mehmet OZANSOY	Prof.Dr.Gürkan ÖZTÜRK	
		Anatomi	55	12	Prof.Dr.Alper ATASEVER Doç.Dr.Neslihan YÜZBAŞIOĞLU	Prof.Dr.Alper ATASEVER	
		Fizyopatoloji	12	0	Dr.Öğr.Üyesi Canan SEVER	Dr.Öğr.Üyesi Canan SEVER	
		Biyofizik	16	0	Prof.Dr.Bahar GÜNTEKİN	Prof.Dr.Bahar GÜNTEKİN	
	<b>AKTS: 11</b>	<b>Toplam</b>	<b>146</b>	<b>24</b>			

Dönem	Kurul	Dersler	Dersin Saati		Öğretim Elemanı	Ders Koordinatörü	Kurul Başkanı
			T	U			
GÜZ	X.Kurul: Kalp-Damar ve Solunum Sistemi	Biyokimya	8	4	Prof. Dr. Nezh HEKİM* Dr.Öğr.Üyesi Sultan Sibel ERDEM	Dr.Öğr.Üyesi Sultan Sibel ERDEM	Dr.Öğr.Üyesi Ahmet Burak ÇAĞLAYAN
		Histoloji ve Embriyoloji	28	8	Doç.Dr. Bilal Ersen KERMAN Dr.Öğr.Üyesi Seda KARABULUT	Doç.Dr. Bilal Ersen KERMAN	
		Tıbbi Mikrobiyoloji	24	2	Prof.Dr. Süleyman YILDIRIM Dr.Öğr.Üyesi Fay C. MAGNUSSON	Prof.Dr. Süleyman YILDIRIM	
		Fizyoloji	44	24	Prof.Dr.Gürkan ÖZTÜRK Prof.Dr.Ahmad İ.M. ALSHAFEI Doç.Dr.Zübeyir BAYRAKTAROĞLU Dr.Öğr.Üyesi Mehmet OZANSOY	Prof.Dr.Gürkan ÖZTÜRK	
		Anatomi	27	14	Prof.Dr.Alper ATASEVER Doç.Dr.Neslihan YÜZBAŞIOĞLU	Prof.Dr.Alper ATASEVER	
		Fizyopatoloji	14	0	Dr.Öğr.Üyesi Canan SEVER Dr.Öğr.Üyesi Ali Timuçin ATAYOĞLU	Dr.Öğr.Üyesi Canan SEVER	
		Biyofizik	8	0	Prof.Dr.Bahar GÜNTEKİN	Prof.Dr.Bahar GÜNTEKİN	
<b>AKTS: 14</b>	<b>Toplam</b>	<b>153</b>	<b>52</b>				

Dönem	Kurul	Dersler	Dersin Saati		Öğretim Elemanı	Ders Koordinatörü	Kurul Başkanı
			T	U			
BAHAR	XI.Kurul: Mesleki Beceri ve Bilimsel Araştırma Projeleri-II	Mesleki Beceri ve Bilimsel Araştırma Projeleri-II		112	İlgili Öğretim Elemanları	Doç.Dr Bilal Ersen KERMAN	Doç.Dr Bilal Ersen KERMAN
		<b>AKTS: 4</b>	<b>Toplam</b>		<b>112</b>		

Dönem	Kurul	Dersler	Dersin Saati		Öğretim Elemanı	Ders Koordinatörü	Kurul Başkanı
			T	U			

<b>BAHAR</b>	<b>XII.Kurul: Beslenme ve Metabolizma</b>	Biyokimya	14	2	Prof. Dr. Nezhik HEKİM* Dr.Öğr.Üyesi Sultan Sibel ERDEM	Dr.Öğr.Üyesi Sultan Sibel ERDEM	Dr.Öğr.Üyesi Guvanchmyrat OVEZMYRADOV
		Histoloji ve Embriyoloji	12	6	Doç.Dr. Bilal Ersen KERMAN Dr.Öğr.Üyesi Seda KARABULUT	Doç.Dr. Bilal Ersen KERMAN	
		Fizyoloji	19	4	Prof.Dr.Gürkan ÖZTÜRK Prof.Dr.Ahmad İ.M. ALSHAFEI Doç.Dr.Zübeyir BAYRAKTAROĞLU Dr.Öğr.Üyesi Mehmet OZANSOY	Prof.Dr.Gürkan ÖZTÜRK	
		Anatomi	21	10	Prof.Dr.Alper ATASEVER Doç.Dr.Neslihan YÜZBAŞIOĞLU	Prof.Dr.Alper ATASEVER	
		Fizyopatoloji	8	0	Dr.Öğr.Üyesi Canan SEVER Dr.Öğr.Üyesi Ali Timuçin ATAYOĞLU	Dr.Öğr.Üyesi Canan SEVER	
	<b>AKTS: 7</b>	<b>Toplam</b>	<b>74</b>	<b>22</b>			

Dönem	Kurul	Dersler	Dersin Saati		Öğretim Elemanı	Ders Koordinatörü	Kurul Başkanı
			T	U			

<b>BAHAR</b>	<b>XIII.Kurul: Endokrin ve Ürogenital Sistem</b>	Biyokimya	16	6	Prof. Dr. NeziH HEKİM* Dr.Öğr.Üyesi Sultan Sibel ERDEM	Dr.Öğr.Üyesi Sultan Sibel ERDEM	Dr.Öğr.Üyesi Fay C. MAGNUSSON
		Histoloji ve Embriyoloji	26	8	Doç.Dr. Bilal Ersen KERMAN Dr.Öğr.Üyesi Seda KARABULUT	Doç.Dr. Bilal Ersen KERMAN	
		Fizyoloji	44	4	Prof.Dr.Gürkan ÖZTÜRK Prof.Dr.Ahmad İ.M. ALSHAFEI Doç.Dr.Zübeyir BAYRAKTAROĞLU Dr.Öğr.Üyesi Mehmet OZANSOY	Prof.Dr.Gürkan ÖZTÜRK	
		Anatomi	22	10	Prof.Dr.Alper ATASEVER Doç.Dr.Neslihan YÜZBAŞIOĞLU	Prof.Dr.Alper ATASEVER	
		Fiyzopatoloji	10	0	Dr.Öğr.Üyesi Canan SEVER	Dr.Öğr.Üyesi Canan SEVER	
		<b>AKTS: 10</b>	<b>Toplam</b>	<b>118</b>	<b>28</b>		

Dönem	Kurul	Dersler	Dersin Saati		Öğretim Elemanı	Ders Koordinatörü	Kurul Başkanı
			T	U			

<b>BAHAR</b>	<b>XIV.Kurul: Kliniğe Giriş</b>	Farmakoloji	20	0	Prof. Dr. Amina Mahdy SALLAM Doç.Dr. Mustafa GÜZEL	Doç.Dr. Mustafa GÜZEL	Dr.Öğr.Üyesi Özlem GÜVEN
		Tıbbi Patoloji	28	6	Prof.Dr.Bahar MÜEZZİNOĞLU Öğr.Gör.Rukiye Nilgün ERDOĞAN*	Prof.Dr.Bahar MÜEZZİNOĞLU	
		Enfeksiyon Hastalıkları	11	0	Prof.Dr. Mesut YILMAZ Dr.Öğr.Üyesi Okan DERİN	Prof.Dr. Mesut YILMAZ	
		Tıbbi Mikrobiyoloji	15	18	Doç.Dr.Süleyman YILDIRIM Dr.Öğr.Üyesi Özlem GÜVEN	Prof.Dr.Süleyman YILDIRIM	
		Çocuk Sağlığı ve Hastalıkları	2	0	Prof.Dr.Ayhan TAŞTEKİN Prof.Dr.Seniye Sema ANAK	Prof.Dr.Ayhan TAŞTEKİN	
		Halk Sağlığı	7	0	Prof.Dr.Osman Erol HAYRAN Prof.Dr.Abdülbari Bener Öğr.Gör. Ömer ATAÇ Öğr.Gör. Ayşe Seval PALTEKİ Öğr.Gör.Dr. Perihan TORUN	Prof.Dr.Osman Erol HAYRAN	
	<b>AKTS: 6</b>	<b>Toplam</b>	<b>83</b>	<b>24</b>			

Dersin Türü	Dersler	Dersin Saati	Öğretim Elemanı	Ders Koordinatörü
Senelik Ders	Akademik İletişim Becerileri-II (UZEM)	64	Öğr.Gör.Mehmet SAYLIK	Öğr.Gör.Mehmet SAYLIK
İsteğe Bağlı Seçmeli Ders	Açılan Dersler	28	Seçmeli Dersler Koordinatörlüğü	

\*: Kurum İçi Görevlendirme

\*\* : Kurum Dışı Görevlendirme

**DÖNEM-III DERS KURULLARI**  
**2019-2020 EĞİTİM-ÖĞRETİM YILINDA OKUTULACAK DERSLER VE ÖĞRETİM**  
**ELEMANLARI**

Dönem	Kurul	Dersler	Dersin Saati		Öğretim Elemanı	Ders Koordinatörü	Kurul Başkanı
			T	U			
GÜZ	<b>XV.Kurul: Mesleki Beceri ve Bilimsel Araştırma Projeleri-III</b>	Mesleki Beceri ve Bilimsel Araştırma Projeleri-III	0	120	Uluslararası Tıp Fakültesi Öğretim Elemanları- Danışmanlar	Dr.Öğr.Üyesi Canan SEVER Dr.Öğr.Üyesi Mehmet Onur OMaygenç	Dr.Öğr.Üyesi Canan SEVER
	<b>AKTS: 5</b>	<b>Toplam</b>	<b>0</b>	<b>120</b>			

Dönem	Kurul	Dersler	Dersin Saati		Öğretim Elemanı	Ders Koordinatörü	Kurul Başkanı
			T	U			
GÜZ	<b>XVI.Kurul: Neoplazi ve Hemopoetik Sistem</b>	Tıbbi Patoloji	19	12	Prof.Dr.BaharMÜEZZİNOĞLU Prof.Dr.Sergülen Dervişoğlu Öğr.Gör.Dr.Rukiye Nilgün ERDOĞAN*	Prof.Dr.Bahar MÜEZZİNOĞLU	Prof.Dr.Bahar MÜEZZİNOĞLU
		Farmakoloji	28	0	Prof.Dr. Amina Mahdy SALLAM	Prof.Dr. Amina Mahdy SALLAM	
		Çocuk Sağlığı ve Hastalıkları	13	0	Prof.Dr.Ayhan TAŞTEKİN Prof.Dr.Seniye Sema ANAK Prof.Dr.Sedat OKTEM Prof.Dr.Abdullah ERDEM Prof.Dr.Celal AKDENİZ Prof.Dr.Cihangir AKGÜN Prof.Dr.Gökhan BAYSOY Doç.Dr.İlke ÖZAHİ İPEK Doç.Dr.Zeynep ATAY Doç.Dr.Yasemin TOPÇU Doç.Dr.Nalan KARABAYIR Dr.Öğr.Üyesi Remzi ERKESİM Dr.Öğr.Üyesi Yöntem YAMAN Dr.Öğr.Üyesi Hülya BILGEN	Doç.Dr.Nalan KARABAYIR	
		İç Hastalıkları	16	0	Prof.Dr.Abdulkadir ÖMER Prof.Dr.Mustafa ÖZTÜRK Doç.Dr.Özcan YILDIZ Doç.Dr.Ömür Gökmen SEVİNDİK Dr.Öğr.Üyesi Hüseyin BEKÖZ Dr.Öğr.Üyesi Canan SEVER Dr.Öğr. Üyesi Ali Timuçin ATAYOĞLU	Prof.Dr.Abdulkadir ÖMER	

	Enfeksiyon Hastalıkları	3	0	Prof.Dr.Mesut YILMAZ Dr.Öğr.Üyesi Canan SEVER Dr.Öğr.Üyesi Okan DERİN Dr.Öğr.Üyesi Selda AYDIN	Prof. Dr.Mesut YILMAZ
	Tıbbi Mikrobiyoloji	10	0	Prof.Dr.Mesut YILMAZ Dr.Öğr.Üyesi Özlem GÜVEN Dr.Öğr.Üyesi Canan SEVER Dr.Öğr.Üyesi Okan DERİN Dr.Öğr.Üyesi Selda AYDIN	Dr.Öğr.Üyesi Okan DERİN
	Radyoloji	5	0	Prof.Dr.Tamer ATASEVER Prof.Dr.Ayşenur CİLA Prof.Dr.Erol AKGÜL Doç.Dr.Cengiz EROL Dr.Öğr.Üyesi Tansel ÇAKIR	Prof.Dr.Tamer ATASEVER
	Halk Sağlığı	5	0	Prof.Dr.Osman Erol HAYRAN Prof.Dr.Abdülbari Bener* Öğr.Gör. Ömer ATAÇ Öğr.Gör. Ayşe Seval PALTEKİ Öğr.Gör.Dr. Perihan TORUN	Prof.Dr.Osman Erol HAYRAN
	Biyokimya	6	0	Prof.Dr.Nezih HEKİM*	Prof.Dr.Nezih HEKİM*
<b>AKTS: 8</b>	<b>Toplam</b>	<b>105</b>	<b>12</b>		

Dönem	Kurul	Dersler	Dersin Saati		Öğretim Elemanı	Ders Koordinatörü	Kurul Başkanı
			T	U			
GÜZ	XVII.Kurul: Endokrin ve Beslenme	Tıbbi Patoloji	9	4	Prof.Dr.Bahar MÜEZZİNOĞLU Prof.Dr.Sergülen DERVİŞOĞLU Öğr.Gör.Dr.Rukiye Nilgün ERDOĞAN*	Prof.Dr.Bahar MÜEZZİNOĞLU	Prof.Dr.Abdulkadir ÖMER
		Farmakoloji	8	0	Prof.Dr.Recep Serdar ALPAN* Dr.Öğr.Üyesi Çağlar MACİT Öğr.Gör.Dr.Burçak Deniz DEDEOĞLU*	Prof.Dr.Hanefi ÖZBEK	
		Çocuk Sağlığı ve Hastalıkları	9	0	Doç.Dr.Zeynep ATAY	Doç.Dr.Nalan KARABAYIR	
		İç Hastalıkları	26	0	Prof.Dr.Abdulkadir ÖMER Prof.Dr.Mustafa ÖZTÜRK Prof.Dr.Vedat GÖRAL Dr.Öğr.Üyesi Canan SEVER Dr.Öğr. Üyesi Ali Timuçin ATAYOĞLU	Prof.Dr.Abdulkadir ÖMER	
		Tıbbi Mikrobiyoloji	10	10	Doç.Dr.Mesut YILMAZ Dr.Öğr.Üyesi Özlem GÜVEN Dr.Öğr.Üyesi Canan SEVER Dr.Öğr.Üyesi Okan DERİN Dr.Öğr.Üyesi Selda AYDIN	Doç.Dr.Süleyman YILDIRIM	
		Radyoloji	2	0	Prof.Dr.Tamer ATASEVER Prof.Dr.Ayşenur CİLA	Prof.Dr.Tamer ATASEVER	



	Genel Cerrahi	4	0	Prof.Dr.Müjgan ÇALIŞKAN EVREN Prof.Dr.Mustafa ÖNCEL Prof.Dr.Fazlı Cem GEZEN	Prof.Dr.Müjgan ÇALIŞKAN EVREN
	Halk Sağlığı	4	0	Prof.Dr.Osman Erol HAYRAN Prof.Dr.Abdülbari Bener* Öğr.Gör. Ömer ATAÇ Öğr.Gör. Ayşe Seval PALTEKİ Öğr.Gör.Dr. Perihan TORUN	Prof.Dr.Osman Erol HAYRAN
<b>AKTS: 7</b>	<b>Toplam</b>	<b>72</b>	<b>14</b>		

Dönem	Kurul	Dersler	Dersin Saati		Öğretim Elemanı	Ders Koordinatörü	Kurul Başkanı
			T	U			
GÜZ	XVIII.Kurul: Dolaşım ve Solunum Sistemi	Tıbbi Patoloji	17	8	Prof.Dr.Bahar MÜEZZİNOĞLU Prof.Dr.Sergülen DERVİŞOĞLU Öğr.Gör.Dr.Rukiye Nilgün ERDOĞAN*	Prof.Dr.Bahar MÜEZZİNOĞLU	Dr.Öğr.Üyesi Mehmet Onur OMAYGENÇ
		Farmakoloji	21	0	Prof.Dr.Amina Mahdy SALLAM	Prof.Dr.Amina Mahdy SALLAM	
		Çocuk Sağlığı ve Hastalıkları	8	0	Prof.Dr.Sedat OKTEM Doç.Dr.Celal AKDENİZ Doç.Dr.Abdullah ERDEM	Doç.Dr.Nalan KARABAYIR	
		Tıbbi Mikrobiyoloji	2	0	Prof. Dr.Mesut YILMAZ Dr.Öğr.Üyesi Özlem GÜVEN Dr.Öğr.Üyesi Canan SEVER Dr.Öğr.Üyesi Okan DERİN Dr.Öğr.Üyesi Selda AYDIN	Dr.Öğr.Üyesi Okan DERİN	
		Göğüs Hastalıkları	14	4	Prof.Dr.Erdoğan KUNTER Doç.Dr. Mehmet BAYRAM Dr.Öğr.Üyesi Abdullah KANSU Doç.Dr. Muhammed Emin AKKOYUNLU	Doç.Dr. Mehmet BAYRAM	
		Kardiyoloji	14	7	Prof.Dr.Fethi KILIÇASLAN Prof.Dr.Aydın YILDIRIM Doç.Dr.Özgür Ulaş ÖZCAN Dr.Öğr.Üyesi Hacı Murat GÜNEŞ Dr.Öğr.Üyesi Beytullah ÇAKAL Dr.Öğr.Üyesi Ekrem GÜLER Dr.Öğr.Üyesi Mehmet Onur OMAYGENÇ Dr.Öğr.Üyesi İbrahim Oğuz KARACA	Dr.Öğr.Üyesi Mehmet Onur OMA Y GENÇ	

		Radyoloji	5	0	Prof.Dr.Tamer ATASEVER Prof.Dr.Erol AKGÜL Prof.Dr.Ayşenur CİLA Dr.Öğr.Üyesi Tansel ÇAKIR	Prof.Dr.Tamer ATASEVER	
		Enfeksiyon Hastalıkları	5	0	Prof.Dr. Mesut YILMAZ Dr.Öğr.Üyesi Canan SEVER Dr.Öğr.Üyesi Okan DERİN Dr.Öğr.Üyesi Selda AYDIN	Prof.Dr. Mesut YILMAZ	
		Halk Sağlığı	5	0	Prof.Dr.Osman Erol HAYRAN Prof.Dr.Abdülbari Bener* Öğr.Gör. Ömer ATAÇ Öğr.Gör. Ayşe Seval PALTEKİ Öğr.Gör.Dr. Perihan TORUN	Prof.Dr.Osman Erol HAYRAN	
	<b>AKTS: 8</b>	<b>Toplam</b>	<b>91</b>	<b>19</b>			

Dönem	Kurul	Dersler	Dersin Saati		Öğretim Elemanı	Ders Koordinatörü	Kurul Başkanı
			T	U			
<b>BAHAR</b>	<b>XIX.Kurul: Gastro-İntestinal Sistem</b>	Tıbbi Patoloji	18	8	Prof.Dr.Bahar MÜEZZİNOĞLU Prof.Dr.Sergülen DERViŞOĞLU Öğr.Gör.Dr.Rukiye Nilgün ERDOĞAN*	Prof.Dr.Bahar MÜEZZİNOĞLU	Dr.Öğr.Üyesi Pelin BASIM
		Farmakoloji	5	0	Prof.Amina Mahdy SALLAM	Prof.Amina Mahdy SALLAM	
		İç Hastalıkları	29	4	Prof.Dr.Abdulkadir ÖMER Prof.Dr.Mustafa ÖZTÜRK Prof.Dr.Vedat GÖRAL* Dr.Öğr.Üyesi Canan SEVER Dr.Öğr.Üyesi Ali Timuçin ATAYOĞLU	Prof.Dr.Abdulkadir ÖMER	
		Enfeksiyon Hastalıkları	2	0	Prof.Dr.Mesut YILMAZ Dr.Öğr.Üyesi Canan SEVER Dr.Öğr.Üyesi Selda AYDIN Dr.Öğr.Üyesi Okan DERİN	Prof.Dr.Mesut YILMAZ	
		Tıbbi Mikrobiyoloji	2	0	Prof.Dr.Mesut YILMAZ Dr.Öğr.Üyesi Özlem GÜVEN Dr.Öğr.Üyesi Canan SEVER Dr.Öğr.Üyesi Okan DERİN Dr.Öğr.Üyesi Selda AYDIN	Dr.Öğr.Üyesi Okan DERİN	
		Radyoloji	6	0	Prof.Dr.Tamer ATASEVER Doç.Dr.Cengiz EROL	Prof.Dr.Tamer ATASEVER	

		Genel Cerrahi	8	0	Prof.Dr.Müjgan ÇALIŞKAN EVREN Prof.Dr.Mustafa ÖNCEL Prof.Dr.Fazlı Cem GEZEN Dr.Öğr.Üyesi Pelin BASIM	Prof.Dr.Müjgan ÇALIŞKAN EVREN	
		Çocuk Sağlığı ve Hastalıkları	3	0	Prof.Dr.Gökhan BAYSOY	Doç.Dr.Nalan KARABAYIR	
		Halk Sağlığı	7	0	Prof.Dr.Osman Erol HAYRAN Prof.Dr.Abdülbari Bener* Öğr.Gör. Ömer ATAÇ Öğr.Gör. Ayşe Seval PALTEKİ Öğr.Gör.Dr. Perihan TORUN	Prof.Dr.Osman Erol HAYRAN	
	<b>AKTS: 6</b>	<b>Toplam</b>	<b>80</b>	<b>12</b>			

Dönem	Kurul	Dersler	Dersin Saati		Öğretim Elemanı	Ders Koordinatörü	Kurul Başkanı
			T	U			
<b>BAHAR</b>	<b>XX.Kurul: Ürogenital Sistem</b>	Tıbbi Patoloji	18	8	Prof.Dr.Bahar MÜEZZİNOĞLU Prof.Dr.Sergülen DERVİŞOĞLU Öğr.Gör.Dr.Rukiye Nilgün ERDOĞAN*	Prof.Dr.Bahar MÜEZZİNOĞLU	Doç.Dr.Rahim HORUZ
		Farmakoloji	5	0	Prof.Amina Mahdy SALLAM	Prof.Amina Mahdy SALLAM	
		Çocuk Sağlığı ve Hastalıkları	8	0	Prof.Dr.Cihangir AKGÜN	Doç.Dr.Nalan KARABAYIR	
		İç Hastalıkları	11	0	Prof.Dr.Abdulkadir ÖMER Prof.Dr.Mustafa ÖZTÜRK Dr.Öğr.Üyesi Canan SEVER Dr.Öğr.Üyesi Ali Timuçin ATAYOĞLU	Prof.Dr.Abdulkadir ÖMER	
		Tıbbi Mikrobiyoloji	2	0	Prof.Dr. Mesut YILMAZ Dr.Öğr.Üyesi Özlem GÜVEN Dr.Öğr.Üyesi Canan SEVER Dr.Öğr.Üyesi Okan DERİN Dr.Öğr.Üyesi Selda AYDIN	Dr.Öğr.Üyesi Okan DERİN	
		Radyoloji	3	0	Prof.Dr.Tamer ATASEVER Prof.Dr.Ayşenur CİLA	Prof.Dr.Tamer ATASEVER	
		Kadın Hastalıkları ve Doğum	18	4	Prof.Dr. Ahmet TAYYAR Prof.Dr. Ahmet Fatih DURMUŞOĞLU* Prof.Dr. Hüseyin Hüsnu GÖKASLAN*	Prof.Dr. Ahmet TAYYAR	

		Üroloji	6	0	Prof.Dr. Maria Pilar LAGUNA PES Prof.Dr. Johan Joseph Maria Catharina Hubertus DE'LA ROSETTE Doç.Dr. Rahim HORUZ Doç.Dr. Selçuk GÜVEN	Doç.Dr.Rahim HORUZ	
		Enfeksiyon Hastalıkları	2	0	Prof.Dr.Mesut YILMAZ Dr.Öğr.Üyesi Canan SEVER Dr.Öğr.Üyesi Selda AYDIN Dr.Öğr.Üyesi Okan DERİN	Prof.Dr.Mesut YILMAZ	
		Halk Sağlığı	6	0	Prof.Dr.Osman Erol HAYRAN Prof.Dr.Abdülbari Bener* Öğr.Gör. Ömer ATAÇ Öğr.Gör. Ayşe Seval PALTEKİ Öğr.Gör.Dr. Perihan TORUN	Prof.Dr.Osman Erol HAYRAN	
	<b>AKTS: 8</b>	<b>Toplam</b>	<b>79</b>	<b>12</b>			

Dönem	Kurul	Dersler	Dersin Saati		Öğretim Elemanı	Ders Koordinatörü	Kurul Başkanı
			T	U			
<b>BAHAR</b>	<b>XXI.Kurul: Nörolojik Bilimler ve Psikiyatri</b>	Tıbbi Patoloji	10	4	Prof.Dr.Bahar MÜEZZİNOĞLU Prof.Dr.Sergülen DERVİŞOĞLU Öğr.Gör.Dr.Rukiye Nilgün ERDOĞAN*	Prof.Dr.Bahar MÜEZZİNOĞLU	Dr.Öğr.Üyesi Burcu POLAT
		Farmakoloji	13	0	Prof.Amina Mahdy SALLAM	Prof.Amina Mahdy SALLAM	
		Çocuk Sağlığı ve Hastalıkları	7	0	Dr.Öğr.Üyesi Yasemin TOPÇU	Doç.Dr.Nalan KARABAYIR	
		Nöroloji	20	0	Doç.Dr.Ebru ERBAYAT Dr.Öğr.Üyesi Nesrin HELVACI YILMAZ Dr.Öğr.Üyesi Burcu POLAT Dr.Öğr.Üyesi Özge ARICI DÜZ	Dr.Öğr.Üyesi Burcu POLAT	
		Tıbbi Mikrobiyoloji	2	0	Doç.Dr.Mesut YILMAZ Dr.Öğr.Üyesi Özlem GÜVEN Dr.Öğr.Üyesi Canan SEVER Dr.Öğr.Üyesi Okan DERİN Dr.Öğr.Üyesi Selda AYDIN	Dr.Öğr.Üyesi Okan DERİN	
		Radyoloji	9	0	Prof.Dr.Tamer ATASEVER Doç.Dr.Cengiz EROL Dr.Öğr.Üyesi Gülhan ERTAN ALKAN	Prof.Dr.Tamer ATASEVER	

		Beyin ve Sinir Cerrahisi	3	0	Prof.Dr.Nejat AKALAN	Prof.Dr.Nejat AKALAN
		Psikiyatri	21	0	Prof.Dr.Mehmet Yücel AĞARGÜN Öğr.Gör.Dr.Sevda GÜMÜŞ ŞANLI* Öğr.Gör.Dr.Dilek SARIKAYA*	Prof.Dr.Mehmet Yücel AĞARGÜN
		Enfeksiyon Hastalıkları	2	0	Prof.Dr. Mesut YILMAZ Dr.Öğr.Üyesi Canan SEVER Dr.Öğr.Üyesi Selda AYDIN Dr.Öğr.Üyesi Okan DERİN	Prof.Dr. Mesut YILMAZ
		Halk Sağlığı	8	0	Prof.Dr.Osman Erol HAYRAN Prof.Dr.Abdülbari Bener* Öğr.Gör. Ömer ATAÇ Öğr.Gör. Ayşe Seval PALTEKİ Öğr.Gör.Dr. Perihan TORUN	Prof.Dr.Osman Erol HAYRAN
	<b>AKTS: 9</b>	<b>Toplam</b>	<b>95</b>	<b>4</b>		

Dönem	Kurul	Dersler	Dersin Saati		Öğretim Elemanı	Ders Koordinatörü	Kurul Başkanı
			T	U			
<b>BAHAR</b>	<b>XXII.Kurul: Kas İskelet Sistemi</b>	Tıbbi Patoloji	8	4	Prof.Dr.Bahar MÜEZZİNOĞLU Prof.Dr.Sergülen DERVİŞOĞLU Öğr.Gör.Dr.Rukiye Nilgün ERDOĞAN*	Prof.Dr.Bahar MÜEZZİNOĞLU	Doç.Dr.Aylin REZVANİ
		Farmakoloji	6	0	Prof.Amina Mahdy SALLAM	Prof.Amina Mahdy SALLAM	
		Çocuk Sağlığı ve Hastalıkları	2	0	Prof.Dr.Cihangir AKGÜN Doç.Dr.İlke ÖZAHİ İPEK Doç.Dr.Nalan KARABAYIR	Doç.Dr.Nalan KARABAYIR	
		İç Hastalıkları	7	0	Prof.Dr.Abdulkadir ÖMER Prof.Dr.Mustafa ÖZTÜRK Doç.Dr.Meryem CAN* Dr.Öğr.Üyesi Ali Timuçin ATAYOĞLU Dr.Öğr.Üyesi Canan SEVER	Prof.Dr.Abdulkadir ÖMER	

	Tıbbi Mikrobiyoloji	2	0	Doç.Dr.Mesut YILMAZ Dr.Öğr.Üyesi Özlem GÜVEN Dr.Öğr.Üyesi Canan SEVER Dr.Öğr.Üyesi Okan DERİN Dr.Öğr.Üyesi Selda AYDIN	Dr.Öğr.Üyesi Okan DERİN	
	Radyoloji	5	0	Prof.Dr.Tamer ATASEVER Doç.Dr.Cengiz EROL Dr.Öğr.Üyesi Tanser ÇAKIR Doç.Dr.Tuğrul ÖRMECİ	Prof.Dr.Tamer ATASEVER	
	Fizik Tedavi ve Rehabilitasyon	8	0	Doç.Dr.Aylin REZVANİ Dr.Öğr.Üyesi Mehmet AĞIRMAN Dr.Öğr.Üyesi Arzu DİNÇ YAVAŞ	Doç.Dr.Aylin REZVANİ	
	Ortopedi ve Travmatoloji	9	0	Prof.Dr.Ahmet Murat BÜLBÜL Doc.Dr.Semih AYANOĞLU Dr.Öğr.Üyesi Ersin KUYUCU Öğr.Gör.Dr Barış GÜLENC	Doç.Dr.Semih AYANOĞLU	
	Halk Sağlığı	5	0	Prof.Dr.Osman Erol HAYRAN Prof.Dr.Abdubari Bener* Öğr.Gör.Ömer ATAÇ Öğr.Gör.Ayşe Seval PALTEKİ* Öğr.Gör.Dr.Perihan TORUN*	Prof.Dr.Osman Erol HAYRAN	
	Adli Tıp	10	0	Doç.Dr.Yalçın BÜYÜK*	Dr.Öğr.Üyesi Canan SEVER	
	Sağlık Hukuku	8	0	Prof.Dr. Fulya İLÇİN GÖNENÇ	Prof.Dr. Fulya İLÇİN GÖNENÇ	
	Enfeksiyon Hastalıkları	3	0	Prof.Dr.Mesut YILMAZ Dr.Öğr.Üyesi Canan SEVER Dr.Öğr.Üyesi Selda AYDIN Dr.Öğr.Üyesi Okan DERİN	Prof.Dr.Mesut YILMAZ	
<b>AKTS: 9</b>	<b>Toplam</b>	<b>73</b>	<b>4</b>			

**DÖNEM-IV DERS KURULLARI**  
**2019-2020 EĞİTİM-ÖĞRETİM YILINDA VERİLECEK STAJLAR VE ÖĞRETİM**  
**ELEMANLARI**

Staj	AKTS	Dersin Saati		Öğretim Elemanı	Staj Koordinatörü
		T	U		
ÇOCUK SAĞLIĞI VE HASTALIKLARI STAJI	15	180	80	Prof.Dr.Ayhan TAŞTEKİN Prof.Dr.Kürşat AYDIN Prof.Dr.Volkan TUZCU Prof.Dr.Seniye Sema ANAK Prof.Dr.Gökhan BAYSOY Prof.Dr.Sedat ÖKTEM Prof.Dr.Zeynep ATAY Prof.Dr.Fatma Gamze DEMİREL Prof.Dr.İlke ÖZAHİ İPEK Doç.Dr.Celal AKDENİZ Doç.Dr.Mesut OKUR Doç.Dr.Nalan KARABAYIR Doç.Dr.Cihangir AKGÜN Doç.Dr.Yasemin TOPÇU Dr.Öğr.Üyesi Haşim GENCER Dr.Öğr.Üyesi Mehmet GÜNDÜZ Dr.Öğr.Üyesi Semra GÜNDOĞDU Dr.Öğr.Üyesi Remzi ERKESİM Dr.Öğr.Üyesi Yöntem YAMAN	Prof.Dr.Ayhan TAŞTKİN
		<b>260</b>		<b>10 Hafta (50 Gün)</b>	

Staj	AKTS	Dersin Saati		Öğretim Elemanı	Staj Koordinatörü
		T	U		
KARDİYOLOJİ STAJI	6	37	62	Prof.Dr.Bilal BOZTOSUN Prof.Dr.İrfan BARUTÇU Prof.Dr.Fethi KILIÇASLAN Prof.Dr.Zekeriya NURKALEM Prof.Dr.Dursun DUMAN Prof.Dr.Aydın YILDIRIM Doç.Dr.Özgür Ulaş ÖZCAN Dr.Öğr.Üyesi Ekrem GÜLER Dr.Öğr.Üyesi İbrahim Oğuz KARACA Dr.Öğr.Üyesi Mehmet Onur OMAYGENÇ Dr.Öğr.Üyesi Beytullah ÇAKAL Dr.Öğr.Üyesi Güntekin Günhan DEMİR Dr.Öğr.Üyesi Hacı Murat GÜNEŞ	Prof.Dr.Bilal BOZTOSUN
		<b>99</b>		<b>4 Hafta (20 Gün)</b>	

Staj	AKTS	Dersin Saati		Öğretim Elemanı	Staj Koordinatörü
		T	U		
<b>KADIN HASTALIKLARI VE DOĞUM STAJI</b>	9	68	90	Prof.Dr.Abdulkadir ÖMER Prof.Dr.Ahmet Fatih DURMUŞOĞLU* Prof.Dr.Hüseyin Hüsnü GÖKASLAN* Prof.Dr.Mesut YILMAZ Doç.Dr.Ahmet TAYYAR Dr.Öğr.Üyesi Asiye KOCATÜRK Öğr.Gör.Dr.Nurcan ARMAĞAN* Öğr.Gör.Gözde KÜĞCÜMEN	Doç.Dr.Ahmet TAYYAR
		<b>158</b>		<b>5 Hafta (25 Gün)</b>	

Staj	AKTS	Dersin Saati		Öğretim Elemanı	Staj Koordinatörü
		T	U		
<b>İÇ HASTALIKLARI STAJI</b>	15	108	46	Prof.Dr.Abdulkadir ÖMER Prof.Dr.Vedat GÖRAL* Prof.Dr.Deniz SARGIN Prof.Dr.Mustafa ÖZTÜRK Prof.Dr.Mesut YILMAZ Prof.Dr.Sergülen DERVİŞOĞLU Doç.Dr.Meryem CAN Doç.Dr.Özcan YILDIZ Doç.Dr.Ömür Gökmen SEVİNDİK Dr.Öğr.Üyesi Oktay OLMUŞÇELİK Dr.Öğr.Üyesi Hüseyin Saffet BEKÖZ Dr.Öğr.Üyesi Mustafa Salih AKIN Dr.Öğr.Üyesi Canan SEVER Dr.Öğr.Üyesi Özge ARICI DÜZ Dr.Öğr.Üyesi Ali Timuçin ATAYOĞLU Dr.Öğr.Üyesi Mehmet Onur OMAYGENÇ	Dr.Öğr.Üyesi Canan SEVER
		<b>154</b>		<b>10 Hafta (50 Gün)</b>	

Staj	AKTS	Dersin Saati		Öğretim Elemanı	Staj Koordinatörü
		T	U		
<b>GÖĞÜS HASTALIKLARI VE GÖĞÜS CERRAHİSİ STAJI</b>	6	50	30	Prof.Dr.Erdoğan KUNTER Doç.Dr.Mehmet BAYRAM Doç.Dr.Muhammed Emin AKKOYUNLU Dr.Öğr.Üyesi Abdullah KANSU	Doç.Dr.Mehmet BAYRAM
		<b>80</b>		<b>5 Hafta (25 Gün)</b>	



	AKTS	Dersin Saati		Öğretim Elemanı	Staj Koordinatörü
		T	U		
<b>GENEL CERRAHİ STAJI</b>	9	48	96	Prof.Dr.Mustafa ÖNCEL Prof.Dr.Müjgân ÇALIŞKAN EVREN Prof.Dr.Murat DAYANGAÇ Prof.Dr.Fazlı Cem GEZEN Dr.Öğr.Üyesi Halil Suat AYYILDIZ Dr.Öğr.Üyesi Pelin BASIM	Prof.Dr.Müjgân ÇALIŞKAN EVREN
		<b>144</b>		<b>6 Hafta (30 Gün)</b>	

## DÖNEM-V STAJ PROGRAMI

### 2019-2020 EĞİTİM-ÖĞRETİM YILINDA VERİLECEK STAJLAR VE GÖREVLİ ÖĞRETİM ELEMANLARI

Stajın Adı	AKTS	Stajın Saati		Öğretim Elemanı	Staj Koordinatörü
		T	U		
ÜROLOJİ STAJI	5	23	39	Prof.Dr.Maria del Pilar LAGUNA PES Prof.Dr.Johan Joseph Maria Catharina Hubertus DE LA ROSETTE	Prof.Dr.Rahim HORUZ
		62		3 Hafta (15 Gün)	

Stajın Adı	AKTS	Stajın Saati		Öğretim elemanı	Staj Koordinatörü
		T	U		
ORTOPEDİ VE TRAVMATOLOJİ STAJI	5	39	45	Prof.Dr.Ahmet Murat BÜLBÜL Prof.Dr.Mehmet Emin ERDİL Doç.Dr.Semih AYANOĞLU Doç.Dr.Ersin KUYUCU Doç.Dr.Adnan KARA Doç.Dr.İbrahim AZBOY Doç.Dr.Musa Uğur MERMERKAYA* Dr.Yasin GÜLER* Dr.Mehmet Akif ÇAÇAN* Dr.Fatih ARSLANOĞLU*	Doç.Dr.Ersin KUYUCU
		84		3 Hafta (15 Gün)	

Stajın Adı	AKTS	Stajın Saati		Öğretim Elemanı	Staj Koordinatörü
		T	U		
RADYOLOJİ STAJI	3	24	27	Prof.Dr.Cengiz EROL Prof.Dr.Ayşenur CİLA Prof Dr.Erol AKGÜL Doç.Dr.Mehmet Sait DOĞAN Dr.Öğr.Üyesi Gülhan Ertan AKAN	Doç.Dr.Mehmet Sait DOĞAN
		51		2 Hafta (10 Gün)	

Stajın Adı	AKTS	Stajın Saati		Öğretim Elemanı	Staj Koordinatörü
		T	U		
ANESTEZİYOLOJİ VE REANİMASYON STAJI	4	30	36	Prof.Dr.Yavuz DEMİRARAN Doç.Dr.Yunus Oktay ATALAY Dr.Öğr.Üyesi Pelin KARAASLAN	Prof.Dr.Yavuz DEMİRARAN
		66			

Stajın Adı	AKTS	Stajın Saati		Öğretim Elemanı	Staj Koordinatörü
		T	U		
PLASTİK, REKONSTRÜKTİF VE ESTETİK CERRAHİ STAJI	3	19	31	Prof.Dr. İlker YAZICI Uzm.Dr.Ahmet AYDIN*	Prof.Dr. İlker YAZICI
		50			

Stajın Adı	AKTS	Stajın Saati		Öğretim Elemanı	Staj Koordinatörü
		T	U		
KANITA DAYALI TIP STAJI	4	28	42	Prof.Dr.Osman Erol HAYRAN Prof.Dr.Abdulbari BENER* Öğr.Gör.Ömer ATAÇ Öğr.Gör.Ayşe Seval PALTEKİ* Öğr.Gör.Dr.Perihan TORUN*	Prof.Dr.Osman Erol HAYRAN
		70			

Stajın Adı	AKTS	Stajın Saati		Öğretim Elemanı	Staj Koordinatörü
		T	U		
KULAK, BURUN VE BOĞAZ HASTALIKLARI STAJI	5	27	42	Prof.Dr.Tolga KANDOĞAN	Dr.Öğr.Üyesi Mustafa Said TEKİN
		69			

Stajın Adı	AKTS	Stajın Saati		Öğretim Elemanı	Staj Koordinatörü
		T	U		
NÖROLOJİ STAJI	5	29	45	Doç.Dr.Ebru ERBAYAT Dr.Öğr.Üyesi Nesrin HELVACI YILMAZ Dr.Öğr.Üyesi Burcu POLAT Dr.Öğr.Üyesi Özge ARICI DÜZ	Dr.Öğr.Üyesi Burcu POLAT
		74		3 Hafta (15 Gün)	

Stajın Adı	AKTS	Stajın Saati		Öğretim Elemanı	Staj Koordinatörü
		T	U		
DERİ VE ZÜHREVİ HASTALIKLARI STAJI	3	32	10	Dr.Öğr.Üyesi Uğur ÇELİK	Dr.Öğr.Üyesi Uğur ÇELİK
		42		2 Hafta (10 Gün)	

Stajın Adı	AKTS	Stajın Saati		Öğretim Elemanı	Staj Koordinatörü
		T	U		
ENFEKSİYON HASTALIKLARI VE KLİNİK MİKROBİYOLOJİ STAJI	6	33	40	Prof.Dr.Recep ÖZTÜRK Prof.Dr.Mesut YILMAZ Prof.Dr.Bahadır CEYLAN Dr.Öğr.Üyesi Okan DERİN Dr.Öğr.Üyesi Selda AYDIN Dr.Öğr.Üyesi Canan SEVER	Prof.Dr.Mesut YILMAZ
		73		4 Hafta (20 Gün)	

Stajın Adı	AKTS	Stajın Saati		Öğretim Elemanı	Staj Koordinatörü
		T	U		
RUH SAĞLIĞI VE HASTALIKLARI STAJI	6	80	50	Prof.Dr.Mehmet Yücel AĞARGÜN	Prof.Dr.Mehmet Yücel AĞARGÜN
		130		4 Hafta (20 Gün)	

Stajın Adı	AKTS	Stajın Saati		Öğretim Elemanı	Staj Koordinatörü
		T	U		
<b>GÖZ HASTALIKLARI STAJI</b>	5	24	18	Prof.Dr.Cengiz ARAS Prof.Dr.Mehmet Selim KOCABORA Prof.Dr.Gökhan GÜLKILIK Prof.Dr.Fevzi ŞENTÜRK Prof.Dr.Didem SERİN Doç.Dr.Aylin KILIÇ Doç.Dr.Sevil Karaman ERDUR Doç.Dr.Özlem BALCI Dr.Öğr.Üyesi Funda DİKKAYA Dr.Öğr.Üyesi Göktuğ DEMİRCİ	Prof.Dr.Mehmet Selim KOCABORA
		42		3 Hafta (15 Gün)	

Stajın Adı	AKTS	Stajın Saati		Öğretim Elemanı	Staj Koordinatörü
		T	U		
<b>FİZİK TEDAVİ VE REHABİLİTASYON STAJI</b>	3	19	30	Prof.Dr.Ahmet Salim GÖKTEPE Doç.Dr.Aylin REZVANİ Dr.Öğr.Üyesi Arzu DİNÇ YAVAŞ	Doç.Dr.Aylin REZVANİ
		49		2 Hafta (10 Gün)	

#### SEÇMELİ STAJLAR\*\*

Stajın Adı	AKTS	Stajın Saati		Öğretim Elemanı	Staj Koordinatörü
		T	U		
<b>ACİL TIP STAJI**</b>	3	0	60	Dr.Öğr. Üyesi Fatih Nazmi YAMAN	Dr.Öğr. Üyesi Fatih Nazmi YAMAN
		60		2 Hafta (10 Gün)	

Stajın Adı	AKTS	Stajın Saati		Öğretim Elemanı	Staj Koordinatörü
		T	U		
<b>AİLE HEKİMLİĞİ STAJI**</b>	3	0	60	Prof.Dr.Ali MERT Dr.Öğr.Üyesi Serhat KORAN	Dr.Öğr.Üyesi Serhat KORAN
		60		2 Hafta (10 Gün)	

Stajın Adı	AKTS	Stajın Saati		Öğretim Elemanı	Staj Koordinatörü
		T	U		
ANTİMİKROBİYAL DİRENÇ STAJI**	3	10	30	Prof.Dr.Mesut YILMAZ	Prof.Dr.Mesut YILMAZ
		40			

Stajın Adı	AKTS	Stajın Saati		Öğretim Elemanı	Staj Koordinatörü
		T	U		
BEYİN VE SİNİR CERRAHİSİ STAJI**	3	0	60	Prof.Dr.Nejat AKALAN	Prof.Dr.Nejat AKALAN
		60			

Stajın Adı	AKTS	Stajın Saati		Öğretim Elemanı	Staj Koordinatörü
		T	U		
BİYOİSTATİSTİK STAJI**	3	0	60	Prof.Dr. Hanefi ÖZBEK	Prof.Dr. Hanefi ÖZBEK
		60			

Stajın Adı	AKTS	Stajın Saati		Öğretim Elemanı	Staj Koordinatörü
		T	U		
ÇOCUK CERRAHİSİ STAJI**	3	0	60	Dr. Öğr. Üyesi.Suat AYYILDIZ	Dr. Öğr. Üyesi.Suat AYYILDIZ
		60			

Stajın Adı	AKTS	Stajın Saati		Öğretim Elemanı	Staj Koordinatörü
		T	U		
DİYABET YÖNETİMİ STAJI**	3	0	60	Prof.Dr.Abdulkadir ÖMER	Prof.Dr.Abdulkadir ÖMER
		60			

Stajın Adı	AKTS	Stajın Saati		Öğretim Elemanı	Staj Koordinatörü
		T	U		
EPILEPSİ YÖNETİMİ STAJI**	3	0	60	Prof.Dr.Ebru ERBAYAT	Prof.Dr.Ebru ERBAYAT
		60			

Stajın Adı	AKTS	Stajın Saati		Öğretim Elemanı	Staj Koordinatörü
		T	U		
KARDİYOVASKÜLER CERRAHİ STAJI**	3	0	60	Prof.Dr.Halil TÜRKOĞLU	Prof.Dr.Halil TÜRKOĞLU
		60			

Stajın Adı	AKTS	Stajın Saati		Öğretim Elemanı	Staj Koordinatörü
		T	U		
KLİNİK BİYOKİMYA STAJI**	3	0	60	Dr.Öğr.Üyesi Gözde ÜLFER	Dr.Öğr.Üyesi Gözde ÜLFER
		60			

Stajın Adı	AKTS	Stajın Saati		Öğretim Elemanı	Staj Koordinatörü
		T	U		
KLİNİK MİKROBİYOLOJİ STAJI**	3	0	60	Dr.Öğr.Üyesi Ayşe İSTANBULLU TOSUN	Dr.Öğr.Üyesi Ayşe İSTANBULLU TOSUN
		60			

Stajın Adı	AKTS	Stajın Saati		Öğretim Elemanı	Staj Koordinatörü
		T	U		
NÖROLOJİDE KLİNİK ARAŞTIRMA STAJI**	3	0	60	Prof.Dr.Lütfü HANOĞLU	Prof.Dr.Lütfü HANOĞLU
		60			

Stajın Adı	AKTS	Stajın Saati		Öğretim Elemanı	Staj Koordinatörü
		T	U		
NÜKLEER TIP STAJI**	3	0	60	Prof.Dr.Tamer ATASEVER	Prof.Dr.Tamer ATASEVER
		60			

Stajın Adı	AKTS	Stajın Saati		Öğretim Elemanı	Staj Koordinatörü
		T	U		
ONKOLOJİDE KLİNİK ARAŞTIRMA STAJI**	3	0	60	Prof.Dr.Ömer Fatih ÖLMEZ	Prof.Dr.Ömer Fatih ÖLMEZ
		60			

Stajın Adı	AKTS	Stajın Saati		Öğretim Elemanı	Staj Koordinatörü
		T	U		
PEDİATRİK YAPISAL KALP HASTALIKLARINDA PERKÜTAN TEDAVİ STAJI**	3	0	60	Prof.Dr.Abdullah ERDEM	Prof.Dr.Abdullah ERDEM
		60			

Stajın Adı	AKTS	Stajın Saati		Öğretim Elemanı	Staj Koordinatörü
		T	U		
PEDİATRİK YOĞUN BAKIM STAJI**	3	0	60	Dr.Öğr.Üyesi Leyla TELHAN	Dr.Öğr.Üyesi Leyla TELHAN
		60			

Stajın Adı	AKTS	Stajın Saati		Öğretim Elemanı	Staj Koordinatörü
		T	U		
RADYASYON ONKOLOJİSİ STAJI**	3	0	60	Doç.Dr.Dilek ÜNAL	Doç.Dr.Dilek ÜNAL
		60			



Stajın Adı	AKTS	Stajın Saati		Öğretim Elemanı	Staj Koordinatörü
		T	U		
REJENERATİF ORTOPEDİ STAJI**	3	0	60	Prof.Dr.Ahmet Murat BÜLBÜL	Prof.Dr.Ahmet Murat BÜLBÜL
		60			

Stajın Adı	AKTS	Stajın Saati		Öğretim Elemanı	Staj Koordinatörü
		T	U		
TIBBİ PATOLOJİ STAJI**	3	0	60	Prof.Dr.İlknur TÜRKMEN	Prof. Dr. İlknur TÜRKMEN
		60			

Stajın Adı	AKTS	Stajın Saati		Öğretim Elemanı	Staj Koordinatörü
		T	U		
YENİDOĞAN YOĞUN BAKIM STAJI**	3	0	60	Prof.Dr.Ayhan TAŞTEKİN	Prof.Dr.Ayhan TAŞTEKİN
		60			

Stajın Adı	AKTS	Stajın Saati		Öğretim Elemanı	Staj Koordinatörü
		T	U		
YETİŞKİN KALP HASTALIKLARINDA PERKÜTAN TEDAVİ VE ARİTMOLOJİ STAJI**	3	0	60	Prof.Dr.Fethi KILIÇARSLAN	Prof.Dr.Fethi KILIÇARSLAN
		60			

Stajın Adı	AKTS	Stajın Saati		Öğretim Elemanı	Staj Koordinatörü
		T	U		
YETİŞKİN YOĞUN BAKIM STAJI**	3	0	60	Prof.Dr.Hüseyin ÖZ	Prof.Dr.Hüseyin ÖZ
		60			

\*: 2547/31-40 Görevlendirme

## DÖNEM-VI STAJ PROGRAMI

### 2019-2020 EĞİTİM-ÖĞRETİM YILINDA VERİLECEK STAJLAR VE GÖREVLİ ÖĞRETİM ELEMANLARI

Stajın Adı	ACTS	Stajın Saati		Öğretim Elemanı	Staj Koordinatörü
		T	U		
HALK SAĞLIĞI STAJI	10	80	280	Prof.Dr.Osman Erol HAYRAN Prof.Dr.Fulya İlçin GÖNENÇ Prof.Dr.Ayten ALTINTAŞ Dr.Öğr.Üyesi Mahmut TOKAÇ Öğr.Gör.Ömer ATAÇ Öğr.Gör.Ayşe Seval PALTEKİ Öğr.Gör.Perihan TORUN	Prof.Dr.Osman Erol HAYRAN
		360		9 Hafta	

Stajın Adı	ACTS	Stajın Saati		Öğretim Elemanı	Staj Koordinatörü
		T	U		
İÇ HASTALIKLARI STAJI	10	45	315	Prof.Dr.Ali MERT Prof.Dr.Aydın ÜNAL Prof.Dr.Deniz SARGIN Prof.Dr.Hatice Sebile DÖKMETAŞ Prof.Dr.Vedat GÖRAL* Prof.Dr.Abdulkadir ÖMER Prof.Dr.Mustafa ÖZTÜRK Prof.Dr.Ahmet BİLİCİ Prof.Dr.Özcan YILDIZ Doç.Dr.Fatih KILIÇLI Doç.Dr.Murat ATMACA Doç.Dr.Esin KORKUT Doç.Dr.Gülbanu ERKAN Doç.Dr.Meryem CAN Doç.Dr.Ömer Fatih ÖLMEZ Dr.Öğr.Üyesi Abdullah ŞUMNU Dr.Öğr.Üyesi Salih AKIN Dr.Öğr.Üyesi. Enver AKBAŞ Dr.Öğr.Üyesi Hülya BİLGİN Dr.Öğr.Üyesi Hüseyin BEKÖZ Dr.Öğr.Üyesi İhsan BOYACI	Prof.Dr.Ali MERT
		360		9 Hafta	

Stajın Adı	ACTS	Stajın Saati		Öğretim Elemanı	Staj Koordinatörü
		T	U		
<b>ÇOCUK SAĞLIĞI VE HASTALIKLARI STAJI</b>	10	15	345	Prof.Dr.Ayhan TAŞTEKİN Prof.Dr.Volkan TUZCU Prof.Dr.Seniye Sema ANAK Prof.Dr.Gökhan BAYSOY Prof.Dr.Sedat ÖKTEM Prof.Dr.Celal AKDENİZ Prof.Dr.Abdullah ERDEM Prof.Dr.İlke ÖZAHİ İPEK Prof.Dr.Cihangir AKGÜN Doç.Dr.Fatma Gamze DEMİREL Doç.Dr.Nalan KARABAYIR Dr.Öğr.Üyesi Remzi ERKESİM Dr.Öğr.Üyesi Mehmet GÜNDÜZ Dr.Öğr.Üyesi Enver ATAY	Prof.Dr. Ayhan TAŞTEKİN
		<b>360</b>		<b>9 Hafta</b>	

Stajın Adı	ACTS	Stajın Saati		Öğretim Elemanı	Staj Koordinatörü
		T	U		
<b>ACİL TIP STAJI</b>	10	20	340	Daha sonra bildirilecek.	Daha sonra bildirilecek.
		<b>360</b>		<b>9 Hafta</b>	

Stajın Adı	ACTS	Stajın Saati		Öğretim Elemanı	Staj Koordinatörü
		T	U		
<b>GENEL CERRAHİ STAJI</b>	6	10	230	Prof.Dr.Mustafa ÖNCEL Prof.Dr.Müjgan ÇALIŞKAN EVREN Prof.Dr.Fazlı Cem GEZEN Prof.Dr.Murat DAYANGAÇ Doç.Dr.Onur YAPRAK Dr.Öğr.Üyesi Gökhan ERTUĞRUL Dr.Öğr.Üyesi Ahmet YILMAZ Dr.Öğr.Üyesi. Yaşar ÖZDENKAYA Dr.Öğr.Üyesi. Pelin BASIM Dr.Öğr.Üyesi. Mustafa Celalettin HAKSAL	Prof.Dr.Mustafa ÖNCEL
		<b>240</b>		<b>6 Hafta</b>	

Stajın Adı	ACTS	Stajın Saati		Öğretim Elemanı	Staj Koordinatörü
		T	U		
<b>KADIN HASTALIKLARI VE DOĞUM STAJI</b>	6	10	230	Prof.Dr.Gökhan YILDIRIM DoçDr.Lebriz Hale AKTÜN DoçDr.Volkan ÜLKER DoçDr.Dilek BENK ŞİLFELER Dr.Öğr.Üyesi Şükriye Leyla ALTUNTAŞ Dr.Öğr.Üyesi Elif ÇİLER EREN Dr.Öğr.Üyesi. Derya YAŞAR Dr.Öğr.Üyesi Burcu Aydın BOYAMA Dr.Öğr.Üyesi. Adeviye ELÇİ ATILGAN Dr.Öğr.Üyesi Asiye KOCATÜRK Dr.Öğr.Üyesi Nurcan ARMAĞAN* Dr.Öğr.Üyesi. Gözde KÜĞÇÜMEN	Prof.Dr.Gökhan YILDIRIM
		<b>240</b>			

Stajın Adı	ACTS	Stajın Saati		Öğretim Elemanı	Staj Koordinatörü
		T	U		
<b>ADLİ TIP STAJI</b>	4	10	70	Prof.Dr.İbrahim ÜZÜN*	Prof.Dr.İbrahim ÜZÜN*
		<b>80</b>			

### PROGRAMA BAĞLI SEÇMELİ STAJLAR\*\*

Stajın Adı	ACTS	Stajın Saati		Öğretim Elemanı	Staj Koordinatörü
		T	U		
<b>SEÇMELİ ACİL TIP STAJI**</b>	4	-	80	Daha sonra bildirilecek.	Daha sonra bildirilecek.
		<b>2 Hafta</b>			

Stajın Adı	ACTS	Stajın Saati		Öğretim Elemanı	Staj Koordinatörü
		T	U		
<b>SEÇMELİ AİLE HEKİMLİĞİ STAJI**</b>	4	-	80	Prof.Dr.Ali MERT	Prof.Dr.Ali MERT
		<b>2 Hafta</b>			

Stajın Adı	ACTS	Stajın Saati		Öğretim Elemanı	Staj Koordinatörü
		T	U		
SEÇMELİ ÇOCUK SAĞLIĞI VE HASTALIKLARI STAJI**	4	-	80	Prof.Dr. Ayhan TAŞTEKİN	Dr.Öğr.Üyesi Remzi ERKESİM
		<b>2 Hafta</b>			

Stajın Adı	ACTS	Stajın Saati		Öğretim Elemanı	Staj Koordinatörü
		T	U		
SEÇMELİ DERİ VE ZÜHREVİ HASTALIKLARI STAJI**	4	-	80	Prof.Dr.Mustafa ÖZDEMİR	Prof.Dr.Mustafa ÖZDEMİR
		<b>2 Haftas</b>			

Stajın Adı	ACTS	Stajın Saati		Öğretim Elemanı	Staj Koordinatörü
		T	U		
SEÇMELİ FİZİK TEDAVİ VE REHABİLİTASYON STAJI**	4	-	80	Prof.Dr.Ahmet Salim GÖKTEPE	Prof.Dr.Ahmet Salim GÖKTEPE
		<b>2 Hafta</b>			

Stajın Adı	ACTS	Stajın Saati		Öğretim Elemanı	Staj Koordinatörü
		T	U		
SEÇMELİ GÖĞÜS HASTALIKLARI STAJI**	4	-	80	Prof.Dr.Erdoğan KUNTER	Prof.Dr.Erdoğan KUNTER
		<b>2 Hafta</b>			

Stajın Adı	ACTS	Stajın Saati		Öğretim Elemanı	Staj Koordinatörü
		T	U		
SEÇMELİ ENFEKSİYON HASTALIKLARI VE KLİNİK MİKROBİYOLOJİ STAJI**	4	-	80	Prof.Dr.Mesut YILMAZ	Prof.Dr.Mesut YILMAZ
		<b>2 Hafta</b>			

Stajın Adı	ACTS	Stajın Saati		Öğretim Elemanı	Staj Koordinatörü
		T	U		
SEÇMELİ İÇ HASTALIKLARI STAJI**	4	-	80	Prof.Dr.Ali MERT	Prof.Dr.Ali MERT
		<b>2 Weeks</b>			

Stajın Adı	ACTS	Stajın Saati		Öğretim Elemanı	Staj Koordinatörü
		T	U		
SEÇMELİ KARDİYOLOJİ STAJI**	4	-	80	Prof.Dr.Bilal BOZTOSUN	Prof.Dr.Bilal BOZTOSUN
		<b>2 Hafta</b>			

Stajın Adı	ACTS	Stajın Saati		Öğretim Elemanı	Staj Koordinatörü
		T	U		
SEÇMELİ NÖROLOJİ STAJI**	4	-	80	Prof.Dr.Lütfü HANOĞLU	Prof.Dr.Lütfü HANOĞLU
		<b>2 Hafta</b>			

Stajın Adı	ACTS	Stajın Saati		Öğretim Elemanı	Staj Koordinatörü
		T	U		
SEÇMELİ NÜKLEER TIP STAJI**	4	-	80	Prof.Dr.Tamer ATASEVER	Prof.Dr.Tamer ATASEVER
		<b>2 Hafta</b>			

Stajın Adı	ACTS	Stajın Saati		Öğretim Elemanı	Staj Koordinatörü
		T	U		
SEÇMELİ RADYOLOJİ STAJI**	4	-	80	Prof.Dr.Cengiz EROL	Prof.Dr.Cengiz EROL
		<b>2 Hafta</b>			

Stajın Adı	ACTS	Stajın Saati		Öğretim Elemanı	Staj Koordinatörü
		T	U		
SEÇMELİ RADYASYON ONKOLOJİSİ STAJI**	4	-	80	Daha sonra bildirilecek.	Daha sonra bildirilecek
		<b>2 Hafta</b>			

Stajın Adı	ACTS	Stajın Saati		Öğretim Elemanı	Staj Koordinatörü
		T	U		
SEÇMELİ RUH SAĞLIĞI VE HASTALIKLARI STAJI**	4	-	80	Prof.Dr.Mehmet Yücel AĞARGÜN	Prof.Dr.Mehmet Yücel AĞARGÜN
		<b>2 Hafta</b>			

Stajın Adı	ACTS	Stajın Saati		Öğretim Elemanı	Staj Koordinatörü
		T	U		
SEÇMELİ ANESTEZİYOLOJİ VE REANİMASYON STAJI**	4	-	80	Prof.Dr.Hüseyin ÖZ	Prof.Dr.Hüseyin ÖZ
		<b>2 Hafta</b>			

Stajın Adı	ACTS	Stajın Saati		Öğretim Elemanı	Staj Koordinatörü
		T	U		
SEÇMELİ BEYİN VE SİNİR CERRAHİSİ STAJI**	4	-	80	Prof. Dr. Nejat AKALAN	Prof. Dr. Nejat AKALAN
		<b>2 Hafta</b>			

Stajın Adı	ACTS	Stajın Saati		Öğretim Elemanı	Staj Koordinatörü
		T	U		
SEÇMELİ ÇOCUK CERRAHİSİ STAJI**	4	-	80	Prof.Dr.Rıza RIZALAR	Prof.Dr.Rıza RIZALAR
		<b>2 Hafta</b>			

Stajın Adı	ACTS	Stajın Saati		Öğretim Elemanı	Staj Koordinatörü
		T	U		
SEÇMELİ GENEL CERRAHİSİ STAJI**	4	-	80	Prof.Dr.Mustafa ÖNCEL	Prof.Dr.Mustafa ÖNCEL
		<b>2 Hafta</b>			

Stajın Adı	ACTS	Stajın Saati		Öğretim Elemanı	Staj Koordinatörü
		T	U		
SEÇMELİ GÖZ HASTALIKLARI STAJI**	4	-	80	Prof.Dr.Mehmet Selim KOCABORA	Prof.Dr.Mehmet Selim KOCABORA
		<b>2 Hafta</b>			

Stajın Adı	ACTS	Stajın Saati		Öğretim Elemanı	Staj Koordinatörü
		T	U		
SEÇMELİ KADIN HASTALIKLARI VE DOĞUM STAJI**	4	-	80	Prof.Dr.Gökhan YILDIRIM	Prof.Dr.Gökhan YILDIRIM
		<b>2 Hafta</b>			

Stajın Adı	ACTS	Stajın Saati		Öğretim Elemanı	Staj Koordinatörü
		T	U		
SEÇMELİ KALP VE DAMAR CERRAHİSİ STAJI**	4	-	80	Prof.Dr.Halil TÜRKOĞLU	Prof.Dr.Halil TÜRKOĞLU
		<b>2 Hafta</b>			

Stajın Adı	ACTS	Stajın Saati		Öğretim Elemanı	Staj Koordinatörü
		T	U		
SEÇMELİ KULAK, BURUN VE BOĞAZ HASTALIKLARI STAJI**	4	-	80	Prof.Dr.Celil USLU	Prof.Dr.Celil USLU
		<b>2 Hafta</b>			



Stajın Adı	ACTS	Stajın Saati		Öğretim Elemanı	Staj Koordinatörü
		T	U		
SEÇMELİ ORTOPEDİ VE TRAVMATOLOJİ STAJI**	4	-	80	Prof.Dr.Ahmet Murat BÜLBÜL	Prof.Dr.Ahmet Murat BÜLBÜL
		<b>2 Hafta</b>			

Stajın Adı	ACTS	Stajın Saati		Öğretim Elemanı	Staj Koordinatörü
		T	U		
SEÇMELİ PLASTİK, REKONSTRÜKTİF VE ESTETİK CERRAHİSİ STAJI**	4	-	80	Prof.Dr.Naci KARACAOĞLAN	Prof.Dr.Naci KARACAOĞLAN
		<b>2 Hafta</b>			

Stajın Adı	ACTS	Stajın Saati		Öğretim Elemanı	Staj Koordinatörü
		T	U		
SEÇMELİ TIBBİ PATOLOJİ STAJI**	4	-	80	Prof.Dr.İlknur TÜRKMEN	Prof.Dr.İlknur TÜRKMEN
		<b>2 Hafta</b>			

Stajın Adı	ACTS	Stajın Saati		Öğretim Elemanı	Staj Koordinatörü
		T	U		
SEÇMELİ ÜROLLOJİ STAJI**	4	-	80	Prof.Dr.Selami ALBAYRAK	Prof.Dr.Selami ALBAYRAK
		<b>2 Hafta</b>			

Stajın Adı	ACTS	Stajın Saati		Öğretim Elemanı	Staj Koordinatörü
		T	U		
SEÇMELİ GÖĞÜS CERRAHİSİ STAJI**	4	-	80	Prof.Dr.Mehmet Zeki GÜNLÜOĞLU	Prof.Dr.Mehmet Zeki GÜNLÜOĞLU
		<b>2 Hafta</b>			

(İntörnlük Eğitiminde Toplam Eğitim Saati 2.080 Kredi/Saattir.)

(\*): Öğrenci Sayısına Bağlı Olarak Gruplar Halinde Güz ve Bahar Dönemlerinde Verilecektir.

(\*\*): Seçmeli Stajlardan En Az 1 (Bir) Staj Zorunludur .

**T.C**  
**İSTANBUL MEDİPOL ÜNİVERSİTESİ**  
**Uluslararası Tıp Fakültesi**  
**2019-2020 Eğitim-Öğretim Yılı**  
**AKTS Tabloları**

**2019-2020 EĞİTİM-ÖĞRETİM YILI AKTS TABLOLARI**  
**DÖNEM-1**

	Sayı	Dersin Adı	AKTS	Dersin Saati	
				T	U
<b>Temel Tıp Bilimleri-I</b>	1	Anatomi	5	75	38
	2	Bilim Felsefesi ve Tıp	1	10	0
	3	Bilimsel Araştırma ve Bilgiye Erişim	1	10	0
	4	Biyofizik	1	26	0
	5	Biyokimya	7	76	8
	6	Davranış Bilimleri	2	24	0
	7	Fizyoloji	1	34	4
	8	Fizyopatoloji	1	10	0
	9	Histoloji ve Embriyoloji	6	66	30
	10	İlk Yardım ve Temel Yaşam Desteği	1	18	0
	11	Mesleki Beceri ve Bilimsel Araştırma Projeleri-I	4	0	106
	12	Organik Kimya	4	36	12
	13	Temel İstatistik	1	14	2
	14	Tıbbi Biyoloji ve Genetik	5	66	10
	15	Tıbbi Mikrobiyoloji	3	24	12
	16	Tıp Eğitimi ve Bilişimi	1	10	0
	17	Tıp Tarihi ve Etik	2	18	0
	18	Tıp ve İnsan Bilimleri	1	8	0
<b>Kurul Dışı Dersler</b>	19	Akademik İletişim Becerileri-I	4	64	0
	20	Atatürk İlkeleri-I	2	28	0
	21	Atatürk İlkeleri-II	2	28	0
	22	İsteğe Bağlı Seçmeli Ders	2	28	0
	23	Türk Dili-I	2	28	0
	24	Türk Dili-II	2	28	0
<b>Toplam</b>			<b>61</b>	<b>729</b>	<b>222</b>

**2019-2020 EĞİTİM-ÖĞRETİM YILI AKTS TABLOLARI**  
**DÖNEM-2**

<b>AKTS Tablosu</b>					
	Sayı	Dersin Adı	AKTS	Ders Saati	
				T	U
<b>Temel Tıp Bilimleri-II</b>	1	Anatomi	14	151	58
	2	Biyofizik	2	32	0
	3	Biyokimya	3	38	12
	4	Çocuk Sağlığı ve Hastalıkları	1	2	0
	5	Enfeksiyon Hastalıkları	1	11	0
	6	Farmakoloji	1	20	0
	7	Fizyoloji	14	170	40
	8	Fizyopatoloji	3	54	0
	9	Halk Sağlığı	1	7	0
	10	Histoloji ve Embriyoloji	10	106	32
	11	Mesleki Beceri ve Bilimsel Araştırma Projeleri-II	4	0	112
	12	Tıbbi Mikrobiyoloji	4	39	20
	13	Tıbbi Patoloji	2	28	6
<b>Kurul Dışı Dersler</b>	14	Akademik İletişim Becerileri-II	4	64	0
	15	İsteğe Bağlı Seçmeli Ders	2	28	0
	<b>Toplam</b>			<b>66</b>	<b>750</b>

**2019-2020 EĞİTİM-ÖĞRETİM YILI AKTS TABLOLARI**  
**DÖNEM-3**

AKTS TABLOSU					
Sayı		Dersin Adı	AKTS	Dersin Saati	
				T	U
1	<b>Temel Tıp Bilimleri-III</b>	Adli Tıp	1	10	0
2		Beyin ve Sinir Cerrahisi	1	3	0
3		Biyokimya	1	6	0
4		Çocuk Sağlığı ve Hastalıkları	4	50	0
5		Enfeksiyon Hastalıkları	1	17	0
6		Farmakoloji	8	86	0
7		Fizik Tedavi ve Rehabilitasyon	1	8	0
8		Genel Cerrahi	1	12	0
9		Göğüs Hastalıkları	1	14	4
10		Halk Sağlığı	2	40	0
11		İç Hastalıkları	6	89	4
12		Kadın Hastalıkları ve Doğum	1	18	4
13		Kardiyoloji	2	14	7
14		Mesleki Beceri ve Bilimsel Araştırma Projeleri-III	5	0	120
15		Nöroloji	1	20	0
16		Ortopedi ve Travmatoloji	1	9	0
17		Psikiyatri	1	21	0
18		Radyoloji	2	35	0
19		Sağlık Hukuku	1	8	0
20		Tıbbi Mikrobiyoloji	3	30	10
21		Tıbbi Patoloji	15	99	48
22		Üroloji	1	6	0
23			<b>Toplam</b>	<b>60</b>	<b>595</b>

**2019-2020 EĞİTİM-ÖĞRETİM YILI AKTS TABLOLARI**  
**DÖNEM-4**

Sayı	Stajın Adı	Stajın Saati		Staj Süresi	AKTS
		T	U		
1	Çocuk Sağlığı ve Hastalıkları Stajı	180	80	50 Gün	15
2	Genel Cerrahi Stajı	48	96	30 Gün	9
3	Göğüs Hastalıkları ve Göğüs Cerrahisi Stajı	50	30	25 Gün	6
4	İç Hastalıkları Stajı	108	46	50 Gün	15
5	Kadın Hastalıkları ve Doğum Stajı	68	90	25 Gün	9
6	Kardiyoloji Stajı	37	62	20 Gün	6
<b>Toplam</b>		<b>491</b>	<b>404</b>	<b>200 Gün</b>	<b>60</b>

**2019-2020 EĞİTİM-ÖĞRETİM YILI AKTS TABLOLARI**  
**DÖNEM-5**

Sayı	Stajın Adı	Stajın Saati		Staj Süresi	AKTS
		T	U		
1	Anesteziyoloji ve Reanimasyon Stajı	30	36	10 Gün	4
2	Deri ve Zührevi Hastalıkları Stajı	32	10	10 Gün	3
3	Enfeksiyon Hastalıkları ve Klinik Mikrobiyoloji Stajı	33	40	20 Gün	6
4	Fizik Tedavi ve Rehabilitasyon Stajı	19	30	10 Gün	3
5	Göz Hastalıkları Stajı	24	18	15 Gün	5
6	Kanıtı Dayalı Tıp Stajı	28	42	10 Gün	4
7	Kulak, Burun ve Boğaz Hastalıkları Stajı	27	42	15 Gün	5
8	Nöroloji Stajı	29	45	15 Gün	5
9	Ortopedi ve Travmatoloji Stajı	39	45	15 Gün	5
10	Plastik, Rekonstrüktif ve Estetik Cerrahi Stajı	19	31	10 Gün	3
11	Radyoloji Stajı	24	27	10 Gün	3
12	Ruh Sağlığı ve Hastalıkları Stajı	80	50	20 Gün	6
13	Üroloji Stajı	23	39	15 Gün	5
<b>Seçmeli Staj**</b>					
14	1-Seçmeli Acil Tıp Stajı	0	60	10 Gün	3
	2-Seçmeli Aile Hekimliği Stajı				
	3-Seçmeli Antimikrobiyal Direnç Stajı				
	4-Seçmeli Beyin ve Sinir Cerrahisi Stajı				
	5-Seçmeli Biyoistatistik Stajı				
	6-Seçmeli Çocuk Cerrahisi Stajı				
	7-Seçmeli Diyabet Yönetimi Stajı				
	8-Seçmeli Epilepsi Yönetimi Stajı				
	9-Seçmeli Kardiyovasküler Cerrahi Stajı				
	10-Seçmeli Klinik Biyokimya Stajı				
	11-Seçmeli Klinik Mikrobiyoloji Stajı				
	12-Seçmeli Nörolojide Klinik Araştırma Stajı				
	13-Seçmeli Nükleer Tıp Stajı				
	14-Seçmeli Onkolojide Klinik Araştırma Stajı				
	15-Seçmeli Pediatrik Yapısal Kalp Hastalıklarında Perkütan Tedavi Stajı				
	16-Seçmeli Pediatrik Yoğun Bakım Stajı				
	17-Seçmeli Radyasyon Onkolojisi Stajı				
	18-Seçmeli Rejeneratif Ortopedi Stajı				
	19-Seçmeli Tıbbi Patoloji Stajı				
	20-Seçmeli Yenidoğan Yoğun Bakım Stajı				
	21-Seçmeli Yetişkin Kalp Hastalıklarında Perkütan Tedavi ve Aritmoloji Stajı				
	22-Seçmeli Yetişkin Yoğun Bakım Stajı				
<b>Toplam</b>		<b>407</b>	<b>515</b>	<b>185 Gün</b>	<b>60</b>

\*Teorik ders 10 saate, pratik ders 60 saate kadar

\*\*Seçmeli stajlardan en az bir staj olarak 3 AKTS tamamlanması zorunludur.

**2019-2020 EĞİTİM-ÖĞRETİM YILI AKTS TABLOLARI**

**DÖNEM-6**

Sayı.	Stajın Adı	Stajın Saati		Staj Süresi	AKTS
		T	U		
1	Halk Sağlığı Stajı	80	280	45 Gün	10
2	İç Hastalıkları Stajı	45	315	45 Gün	10
3	Çocuk Sağlığı ve Hastalıkları Stajı	15	345	45 Gün	10
4	Acil Tıp Stajı	20	340	45 Gün	10
5	Genel Cerrahi Stajı	10	230	30 Gün	6
6	Kadın Hastalıkları ve Doğum Stajı	10	230	30 Gün	6
7	Adli Tıp Stajı	10	70	10 Gün	4
<b>Seçmeli Staj**</b>					
8	1-Seçmeli Acil Tıp Stajı	-	80	10 Gün	4
	2-Seçmeli Aile Hekimliği Stajı				
	3-Seçmeli Çocuk Sağlığı ve Hastalıkları Stajı				
	4-Seçmeli Deri ve Zührevi Hastalıkları Stajı				
	5-Seçmeli Fizik Tedavi ve Rehabilitasyon Stajı				
	6-Seçmeli Göğüs Hastalıkları Stajı				
	7-Seçmeli Enfeksiyon ve Klinik Mikrobiyoloji Stajı				
	8-Seçmeli İç Hastalıkları Stajı				
	9-Seçmeli Kardiyoloji Stajı				
	10-Seçmeli Nöroloji Stajı				
	11-Seçmeli Nükleer Tıp Stajı				
	12-Seçmeli Radyoloji Stajı				
	13-Seçmeli Radyasyon Onkolojisi Stajı				
	14-Seçmeli Ruh Sağlığı ve Hastalıkları Stajı				
	15-Seçmeli Anesteziyoloji ve Reanimasyon Stajı				
	16-Seçmeli Beyin ve Sinir Cerrahisi Stajı				
	17-Seçmeli Çocuk Cerrahisi Stajı				
	18-Seçmeli Genel Cerrahi Stajı				
	19-Seçmeli Göz Hastalıkları Stajı				
	20-Seçmeli Kadın Hastalıkları ve Doğum Stajı				
	21-Seçmeli Kalp ve Damar Cerrahisi				
	22-Seçmeli Kulak, Burun ve Boğaz Hastalıkları Stajı				
	23-Seçmeli Ortopedi ve Travmatoloji Stajı				
	24-Seçmeli Plastik, Rekonstrüktif ve Estetik Cerrahisi Stajı				
	25-Seçmeli Tıbbi Patoloji Stajı				
	26-Seçmeli Üroloji Stajı				
	27-Seçmeli Göğüs Cerrahisi Stajı				
<b>Total</b>		<b>190</b>	<b>1890</b>	<b>260 Gün</b>	<b>60</b>