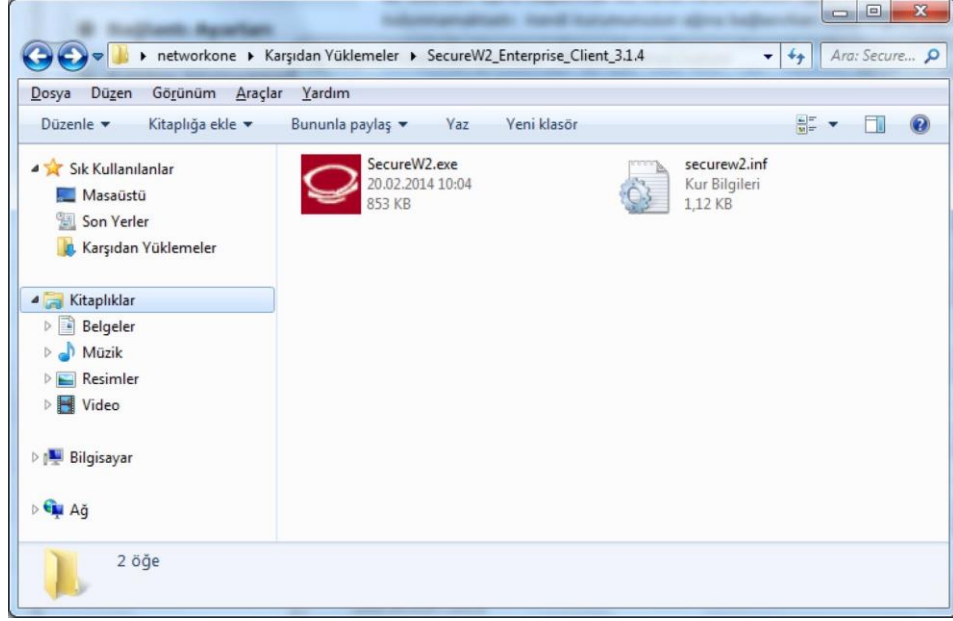
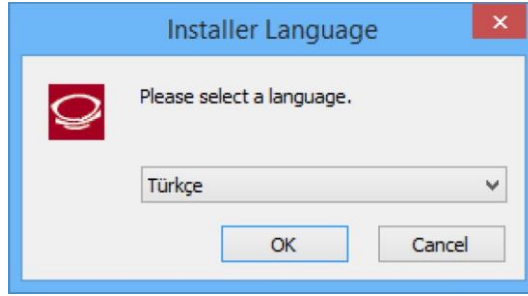


## WINDOWS 7 / VISTA için EDUROAM Ayarı

1. **SecureW2** paketini indirin ve bir klasör içerisine açın.



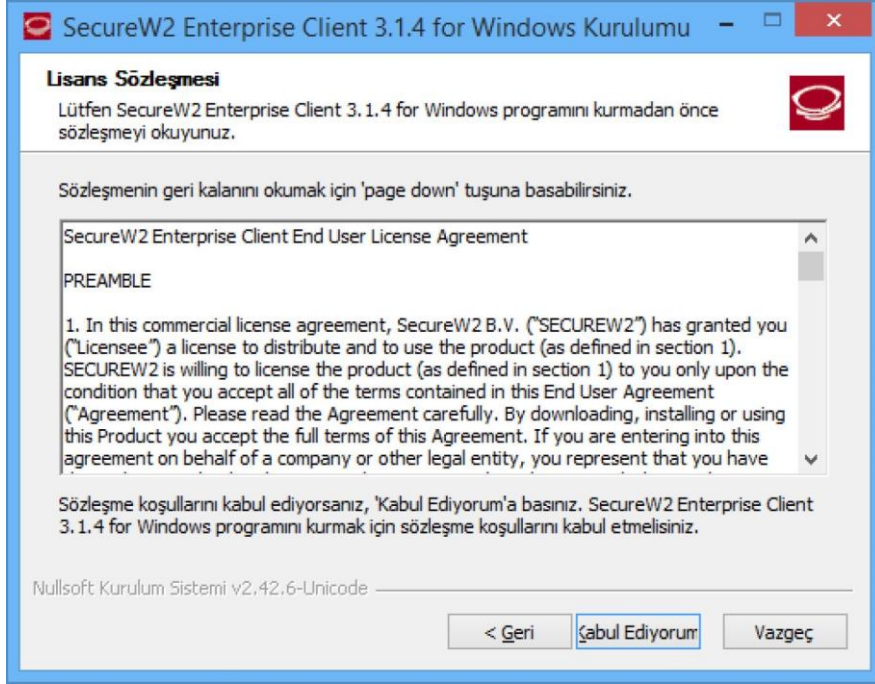
2. **SecureW2.exe** programını çalıştırın ve kurulum dili olarak **Türkçe** seçin.



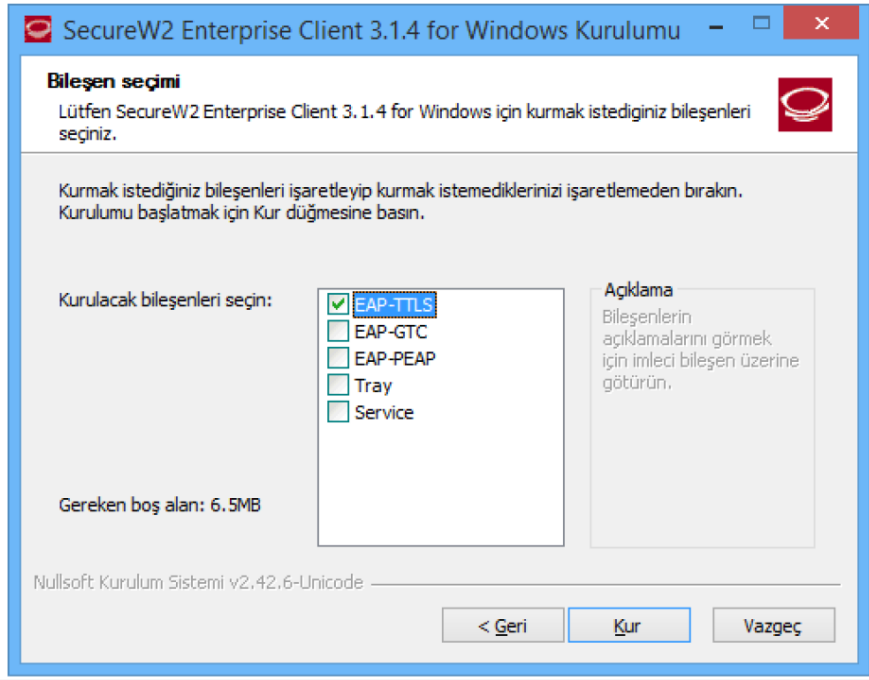
3. Açılan pencerede **İleri**'ye tıklayın.



4. Açılan pencerede **Kabul Ediyorum**'a tıklayın.



5. Bileşen seçimi penceresinde sadece **EAP-TTLS** seçin ve **Kur**'a tıklayın.



6. Kullanıcı adı olarak **@medipol.edu.tr** uzantılı mail adresinizi, parola olarak da **mail şifrenizi** girin ve **Tamam**'a tıklayın.



The screenshot shows a login window titled "KTU eduroam Kablosuz Ağına Hoşgeldiniz". The window has a red header with the SecureW2 logo. Below the header, the text "KTU Kablosuz Ağı kullanıcı adı ve şifrenizi giriniz." is displayed. The login form includes the following fields: "Belgi:" with the value "eduroam", "Kullanıcı Adı:" with the value "abc@medipol.edu.tr", "Parola:" with masked characters "\*\*\*\*\*", "Parola Tekrar:" with masked characters "\*\*\*\*\*", and "Alan:" which is empty. At the bottom of the form, there are two buttons: "Tamam" and "İptal".

7. Çıkan pencerede **Bitir**'e tıklayıp kurulumu tamamlayın.



The screenshot shows the "SecureW2 Enterprise Client 3.1.4 for Windows Kurulumu" window. The window has a red header with the SecureW2 logo. The main content area displays the text "SecureW2 Enterprise Client 3.1.4 for Windows Kurulum Sihirbazı" followed by a progress indicator consisting of two dots. Below this, the text reads "SecureW2 Enterprise Client 3.1.4 for Windows bilgisayarınıza yükledi." and "Lütfen 'Bitir'e basarak kurulumu sonlandırın." At the bottom of the window, there are three buttons: "< Geri", "Bitir", and "Vazgeç".

8. eduroam ađına bađlanın.

