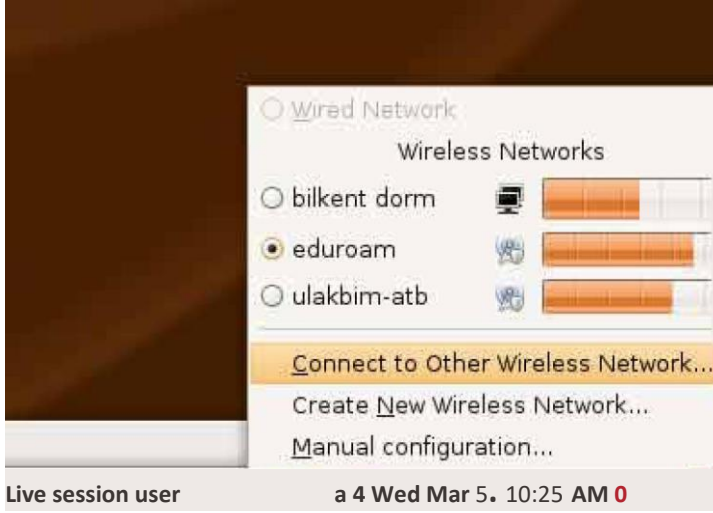
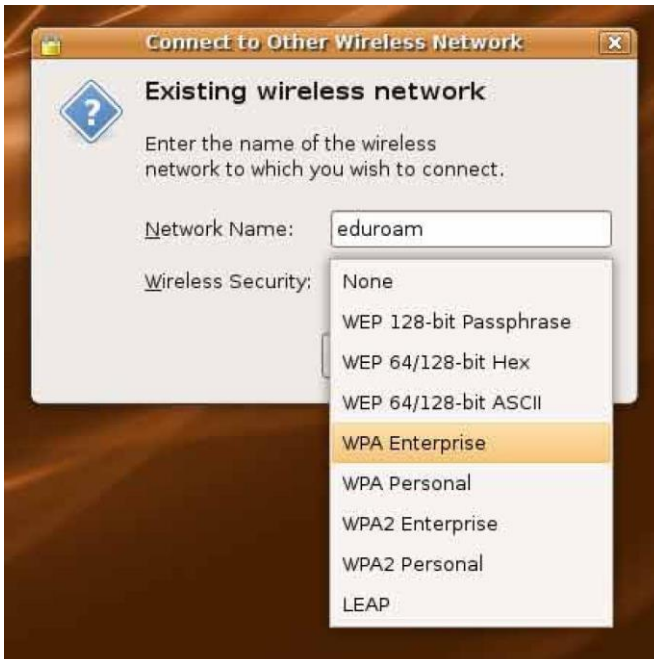


UBUNTU LINUX için EDUROAM Ayarı

1. Ubuntu ile birlikte gelen ve network arayüzlerinin yapılandırılması için kullanılan **Network Manager** programı kullanılarak, eduroam ağına nasıl bağlanılacağı, aşağıda adım adım anlatılmıştır. **Network Manager** üzerinden, **Connect to Other Wireless Network** seçilir.



2. Açılan menüde, **Network Name** kısmına **eduroam** yazılır, **Wireless Security** kısmında WPA Enterprise seçilir.



3. Yenileneen ekranda;

- **Network Name:** eduroam
- **Wireless Security:** WPA Enterprise
- **EAP Method:** TTLS
- **Key Type:** Dynamic WEP
- **Phase2 Type:** PAP
- **Identity:** kullanıcı_adi@medipol.edu.tr
- **Password:** mail şifreniz
- **Anony identity:** anonymous@medipol .edu.tr
- **Client certificate file:** None
- **CA Certificate file:** None
- **Private key file:** None
- **Private key password:** (boş bırakınız)

Connect to Other Wireless Network

Existing wireless network

Enter the name of the wireless network to which you wish to connect.

Network Name: eduroam

Wireless Security: WPA Enterprise

EAP Method: TTLS

Key Type: Dynamic WEP

Phase2 Type: PAP

Identity: abc@medipol.edu.tr

Password: ●●●●●●●●

Anonymous Identity: anonymous@medipol.edu.tr

Client Certificate File: (None)

CA Certificate File: (None)

Private Key File: (None)

Private Key Password:

Show passwords

Cancel Connect

4. **Connect** butonuna bastığınızda **eduroam** ağına bağlanacaksınız.